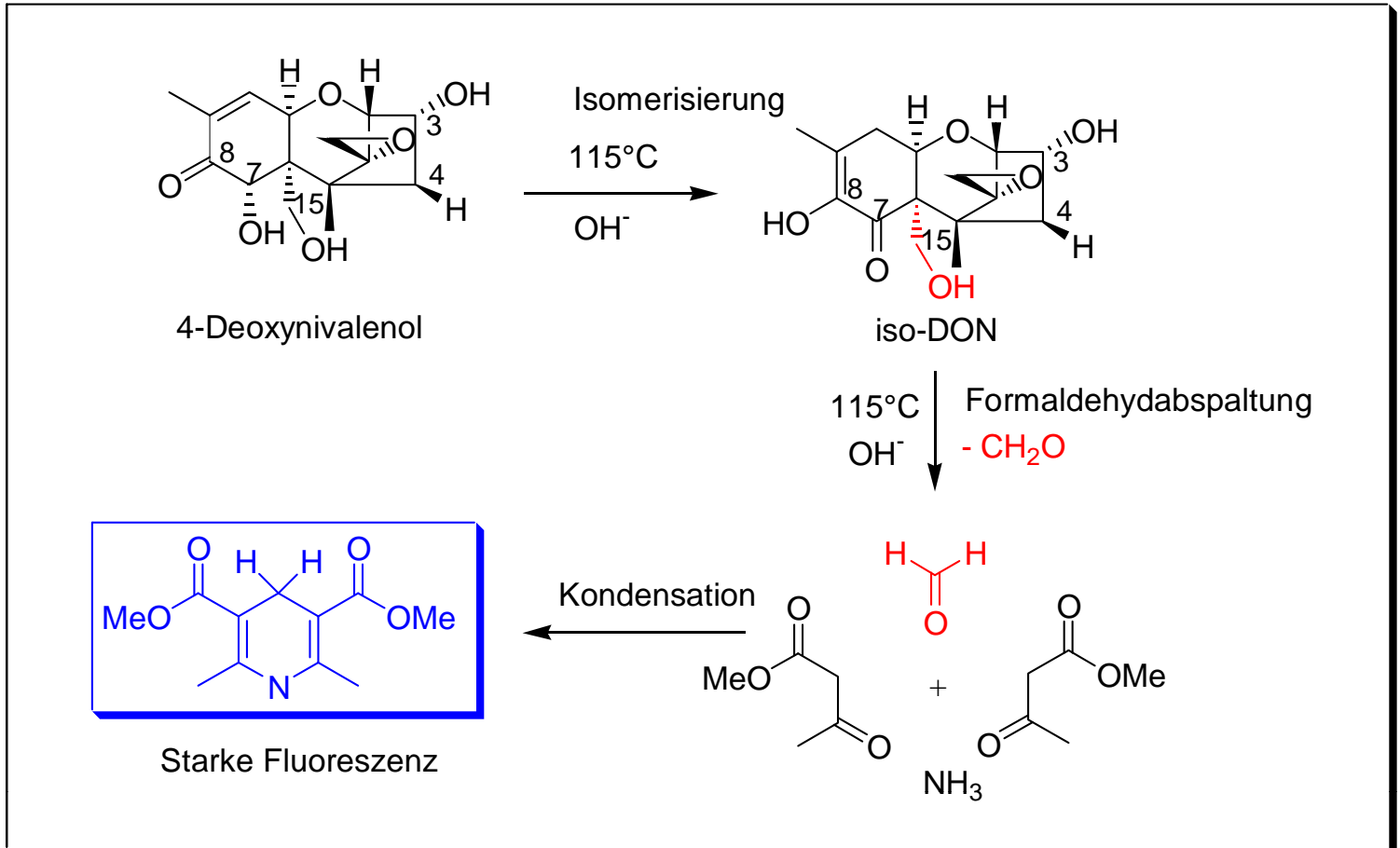


Chemie der DON-Analytik:



- 4-Deoxynivalenol (DON), ist ein Typ B Trichothecen.
- Typ B Trichothecene spalten unter basischen Bedingungen Formaldehyd ab (rot). [1]
- Das Formaldehyd kondensiert in einer Hantzschschen Reaktion zu einem Dihydropyridinderivat (blau). [2]
- Das stark fluoreszierende Reaktionsprodukt lässt sich gut mit einem Fluoreszenzdetektor nachweisen.
- Es resultiert ein Messbereich von $40 \mu\text{g}/\text{kg}$ bis $2000 \mu\text{g}/\text{kg}$ DON in Getreide. [3]