

Die Bayerische Landesanstalt für Landwirtschaft

Die **Bayerische Landesanstalt für Landwirtschaft (LfL)** ist dem Staatsministerium für Ernährung, Landwirtschaft und Forsten (StMELF) unmittelbar unterstellt. Für die bayerische Landwirtschaft ist die LfL ein wichtiger Wegbegleiter in die Zukunft: Wissenschaftlich fundierte Untersuchungen – praxisorientiert bewertet und für Fachleute und Laien verständlich aufbereitet – bieten sachgerechte Antworten auf in der Landwirtschaft auftauchende, für Umwelt und Gesellschaft relevante Fragen.

Die **Abteilung Informationsmanagement (AI)** ist zentraler Dienstleister, der die zehn Institute und vier Abteilungen der LfL in die Lage versetzt, dem Anspruch eines Wissens- und Dienstleistungszentrums für die Landwirtschaft in Bayern gerecht zu werden.

Im Verlauf Ihres berufspraktischen Studiums lernen Sie alle Bereiche der AI mit Informatik-Bezug kennen:

Das **Sachgebiet „IT-Betrieb“** sorgt für den Betrieb der IT-Arbeitsplätze, für die Vernetzungstechnik der LfL und der Bayerischen Staatsgüter (BaySG) an mehr als 30 Standorten in Bayern und es stellt moderne Kommunikationstechnologien wie Internet-Telefonie und Videokonferenzen bereit.

Im **Sachgebiet „IT-Anwendungen“** werden moderne Anwendungen für Fachverfahren an der LfL entwickelt und laufend an veränderte Vorgaben angepasst. Weiterhin werden im LfL-Datenzentrum die Datenbestände der LfL gesammelt, aufbereitet und ausgewertet.

Das **Sachgebiet „Wissens- und IT-Projektmanagement“** stellt Methoden zur Verarbeitung und Verknüpfung unterschiedlich strukturierter Informationstypen zur Verfügung, schult die Anwender und koordiniert die IT-Projekte der Landesanstalt.

Jetzt bewerben!

Bewerben Sie sich per E-Mail mit folgenden Unterlagen:

- Aussagekräftiges Bewerbungsschreiben
- Tabellarischer Lebenslauf
- Abschlusszeugnis bzw. aktuelles Schulzeugnis
- Nachweise über die im Lebenslauf aufgeführten Tätigkeiten

Schicken Sie Ihre Bewerbung als E-Mail im PDF-Format an
➔ a iw@LfL.bayern.de.

Weitere Informationen im Web:

- ➔ zum Studium:
www.verwaltungsinformatiker.de
- ➔ zur Informatik an der LfL:
www.LfL.bayern.de/verschiedenes/ueberuns/236823

Ihre Ansprechpartner

- ➔ Dr. Holger Friedrich, Leitung AI
Tel. 08161/8640-5885
- ➔ Carolina Bruckmeier, Leitung SG IT Anwendungen
Tel. 08161/8640-4604
- ➔ Per E-Mail: a iw@LfL.bayern.de

Impressum

Herausgeber: Bayerische Landesanstalt für Landwirtschaft (LfL)
Vöttinger Straße 38, 85354 Freising-Weihenstephan
www.lfl.bayern.de

Redaktion: Abteilung Informationsmanagement
Lange Point 12, 85354 Freising-Weihenstephan

E-Mail: a iw@LfL.bayern.de

Telefon: 081 61/8640-5804

Fotocredit: Mark Ariane, Fabian Albert (Unsplash)

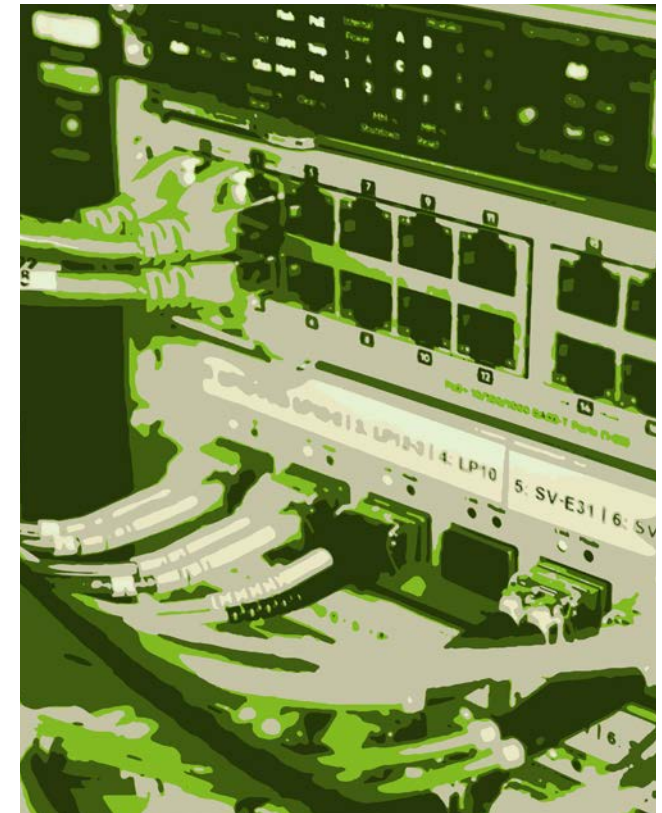
Auflage: 2. Auflage, Februar 2025

© LfL Alle Rechte beim Herausgeber



Bayerische Landesanstalt für Landwirtschaft

Eine clevere Idee: Duales Studium Diplom-Verwaltungsinformatik (FH)



Wir bieten

während des 3-jährigen Studiums:

- Übernahme ins Beamtenverhältnis auf Widerruf mit Anwärterbezügen von zur Zeit ca. 1.563 € im Monat netto
- 18-monatiges Fachstudium Informatik an der Hochschule für angewandte Wissenschaften Hof
- 6-monatiges Fachstudium verwaltungswissenschaftlicher Grundlagen an der Hochschule für den öffentlichen Dienst in Hof
- Kostenfreie Unterkunft am Studienort Hof
- berufspraktisches Studium an den LfL-Standorten Freising und Ruhstorf a.d.Rott (zwischen den Fachstudiensemestern)
- 29 Tage Erholungsurlaub pro Jahr

nach dem Studium:

- garantierte Übernahme in die 3. Qualifikationsebene (Beamter, Besoldungsgruppe A10) bei erfolgreich abgeschlossenem Studium. Die Anfangsbezüge belaufen sich z. Zt. auf ca. 3.537 € im Monat (Grundgehalt brutto)
- krisensicherer Arbeitsplatz beim Freistaat Bayern
- flexible, familienfreundliche Arbeitszeitmodelle (Gleitzeit, Flexitage, Home-Office)
- abwechslungsreiche Tätigkeiten für interessante landwirtschaftliche Themen im Bereich Digitalisierung

Wir erwarten

- Begeisterung für den Umgang mit moderner IuK-Technik
- Teamgeist und Kreativität
- Fähigkeit zu selbstständiger Arbeit
- Bereitschaft zur ständigen Fortbildung

Studieninhalte

Informatik

- Grundlagen der Informatik
- Grundlagen der Rechnertechnik
- Algorithmen und Datenstrukturen
- Objektorientierte Programmierung
- Betriebssysteme
- Rechnernetzwerke
- Datenbanken
- Software Engineering
- Web-Development
- Diskrete Mathematik für Informatiker
- Statistik

Verwaltungswissenschaft

- Allgemeines Staats- und Verwaltungsrecht
- Wirtschaftsführung in der öffentlichen Verwaltung
- Recht der Informationstechnologie
- Büro- und Verwaltungsautomatensysteme
- Datenschutz

Einstellungs- voraussetzungen

- Deutsche Staatsangehörigkeit oder die Staatsangehörigkeit eines anderen EU-Mitgliedsstaates
- Hochschulzugangsberechtigung für ein Fachhochschulstudium (z. B. unbeschränkte Fachhochschulreife, fachgebundene Hochschulreife, allgemeine Hochschulreife), also etwa Abitur oder Fachabitur)
- Notendurchschnitt in Deutsch, Mathematik und Englisch mindestens 3,0
- Note in Mathematik nicht schlechter als „befriedigend“
- Erfolgreiche Teilnahme am Einstellungstest (Termine im **Januar oder März/April** jeden Jahres)

