



**LfL**

Bayerische Landesanstalt für Landwirtschaft

**Besamungsinformationstagung  
Brown Swiss / Holsteins  
1. Auflage/Stand: 2020**



**LfL-Information**

## **Impressum**

Herausgeber: Bayerische Landesanstalt für Landwirtschaft (LfL)  
Vöttinger Straße 38, 85354 Freising-Weihenstephan

Internet: [www.LfL.bayern.de](http://www.LfL.bayern.de)

Redaktion: Institut für Tierzucht  
Prof.-Dürrwächter-Platz 1, 85586 Poing

E-Mail: [Tierzucht@LfL.bayern.de](mailto:Tierzucht@LfL.bayern.de)

Telefon: 089 99141-100

Stand: 1. Auflage/November 2020

Druck: ES-Druck, Freising-Tüntenhausen

Schutzgebühr: 5,00 Euro

© LfL Alle Rechte beim Herausgeber

# Bullen im Besamungseinsatz

## Besamungsinformationstagung 2020

- sortiert nach GZW

a) Geprüfte Vererber im Besamungseinsatz												
Name	HBNr	GenB	Gj	Stat.	GZW	Si	MW	FIT	ND	P	EGW	MB
Hamburg	345540		2014	18	126	79	111	125	123	101	116	107
Amor	356730		2014	02	125	92	120	110	117	119	109	94
Vip	345515		2015	02	124	80	120	110	112	94	108	104
Vanpari	354130		2010	18	124	99	118	108	102	95	105	97
Brilliant	344880	B2C	2013	02	121	90	112	114	109	112	108	94
Veritas	345570		2015	18	120	81	122	101	97	102	100	102
Vintage	344620		2011	02	120	98	121	98	101	104	99	98
Jucator	345165		2013	02	120	92	114	109	110	94	119	118
Vespa P*S	345185		2014	02	118	86	119	101	104	100	97	123
Hamster	345210		2014	18	116	90	108	112	112	107	108	112
Hacker	343980		2008	07	116	99	102	118	122	108	109	105
b) Genomische Jungvererber												
Name	HBNr	GenB	Gj	Stat.	GZW	Si	MW	FIT	ND	P	EGW	MB
Austria	608857		2019	A1	135	64	135	108	107	118	106	99
Sevilla	346790		2019	18	131	68	123	120	117	124	117	114
Vassri	346630		2018	18	130	72	128	108	104	105	109	109
Vorteil	608856		2019	A4	130	64	126	111	111	119	105	117
Amorie	608737		2017	A3	129	69	130	105	108	112	111	95
Andaman	346720		2019	18	129	63	123	116	114	107	112	96
Piano	346165		2018	02	128	65	126	110	109	115	111	101
Bison	346560		2018	18	127	65	126	105	109	109	108	106
Adrian	346760		2019	18	126	62	125	107	108	109	110	115
Aristo	608776		2017	A1	126	68	122	112	119	126	108	102
Anatol	346710		2019	18	125	62	123	107	107	109	108	101
Daimler	346080		2016	18	125	70	123	106	103	101	103	102
Veles Pp*	346640		2018	18	125	62	119	114	114	103	109	91
Atlas	346185		2018	02	124	68	119	113	111	117	111	99
Vasco	346750		2019	18	124	69	119	113	109	106	107	108
Vassido	346105		2018	02	123	71	123	102	100	103	109	113
Aquin	346660		2018	18	121	68	120	108	110	107	106	108
Visir Pp*	346680		2018	18	121	62	118	112	108	104	107	103
Viray Pp*	356870		2018	02	119	62	119	103	105	98	103	106
Don PP*	346295		2019	02	119	63	112	118	114	100	103	95
Bivid Pp*	346800		2019	18	117	64	125	94	97	119	92	105

Stand: ZWS August 2020

# Linienführung der vorgestellten Bullen

## Besamungsinformationstagung 2020

### - geprüfte Vererber

#### Vater

Stammbulle	ges	Vater	Anz
<b>Vigate</b>	4	Valiant Pp	1
		Vasir	1
		Vincent	1
		Vintage	1
<b>Simon</b>	3	Anibal	1
		Jukebox	1
		Verdi	1
<b>Hustler</b>	3	Hacker	1
		Hansl	1
		Huray	1
<b>Emory</b>	1	Brookings	1
<b>vorgestellte Bullen</b>			<b>11</b>

#### Muttersvater

Stammbulle	ges	Vater	Anz
<b>Hustler</b>	4	Huray	2
		Hacker	1
		Hucos	1
<b>Vigate</b>	3	Vasir	3
<b>Simon</b>	2	Egiz	1
		Jublend	1
<b>Emory</b>	2	Etpat	1
		Padua	1
<b>vorgestellte Bullen</b>			<b>11</b>

### - genomische Jungvererber

#### Vater

Stammbulle	ges	Vater	Anz
<b>Simon</b>	9	Antonov	4
		Amor	2
		Amorie	1
		Anis	1
		Piero	1
<b>Vigate</b>	7	Vassli	2
		Vidal P*S	2
		Vanpari	1
		Vipro Pp*	1
		Vorsprung	1
<b>Emory</b>	3	Dane	2
		Seasidebloom	1
<b>Gordon</b>	2	Bisto	2
<b>vorgestellte Bullen</b>			<b>21</b>

#### Muttersvater

Stammbulle	ges	Vater	Anz
<b>Simon</b>	8	Vigor	2
		Anibal	1
		Jublem	1
		Juleng	1
		Verdi	1
		Vivid	1
		Vobis	1
		<b>Hustler</b>	5
<b>Emory</b>	6	Hegall	1
		Husir	1
		Huvi	1
<b>Vigate</b>	2	Cadence	1
		Cadi	1
		Dane	1
		Erasco	1
		Emsland PS	1
		Seasidebloom	1
<b>Emory</b>	2	Vanpari	1
		Vassli	1
<b>vorgestellte Bullen</b>			<b>21</b>

# Leistungsstand der Bullen in der Gezielten Paarung 2019 / 2020

- aktuelle Zuchtwerte vom Aug. 2020

## geprüfte Vererber

Name	Vb	HBNr	GZW bei Eins	gGZW Si%	MW bei Eins	Gezielte Paarung ab	GZW	Si%	MW	FIT	Ra	Bc	Fu	Eu	Gno
Hamburg	10	345540	126	79	111	Aug 20	126	79	111	125	89	99	101	112	102
Vip	10	345515	124	80	120		124	80	120	110	93	104	109	115	107
Juli	10	345760	120	77	124		120	77	124	97	118	110	107	108	116
Cadura	10	435267	121	82	115	Apr 20	128	90	119	115	108	96	105	111	109
Firewall	10	608623	119	84	115		122	87	118	108	120	122	119	114	122
Veritas	10	345770	118	76	120		114	79	109	109	96	101	108	120	108
Haegar	10	608649	117	79	111		115	82	109	108	117	114	117	129	127
Hudson	10	345140	127	78	121	Aug 19	123	87	116	113	109	101	105	103	105
Jackman	10	345245	123	75	116		113	84	106	113	102	109	115	123	118
Highleng	10	435230	122	86	117		124	91	118	110	104	103	107	115	112
Heesters	10	354900	121	82	127		119	84	124	97	107	99	109	105	108
Jucator	10	345165	127	82	119	Apr 19	120	92	114	109	83	78	112	130	110
Anibay	10	435228	125	92	117		120	96	114	110	112	101	115	115	116
Vespa P*S	10	345185	118	76	118		118	86	119	101	98	89	110	109	105
Hercules	10	354860	126	89	129	Dez 18	124	96	126	96	100	99	109	100	102
Visa	10	435233	121	80	123		103	94	112	86	113	105	111	113	114

## genomische Jungvererber

Name	Vb	HBNr	GZW bei Eins	gGZW Si%	MW bei Eins	Gezielte Paarung ab	GZW	Si%	MW	FIT	Ra	Bc	Fu	Eu	Gno
Austria	10	608857	135	64	135	Aug 20	135	64	135	108	113	101	108	110	111
Sevilla	10	346790	131	68	123		131	68	123	120	116	114	115	124	123
Vorteil	10	608856	130	64	126		130	64	126	111	110	107	113	106	111
Andaman	10	346720	129	63	123		129	63	123	116	112	101	119	127	120
Adrian	10	346760	126	62	125		126	62	125	107	112	108	119	113	113
Veit	10	608858	126	68	123		126	68	123	111	111	99	104	111	109
Leonhard	10	435426	126	60	123		126	60	123	113	115	110	107	107	112
Vasco	10	346750	124	69	119		124	69	119	113	104	103	109	120	113
Don PP*	10	346295	119	63	112		119	63	112	118	101	114	106	102	102
Bivid Pp*	10	346800	117	64	125		117	64	125	94	106	103	99	105	105
Optimal	10	608846	129	68	122	Apr 20	123	66	118	114	112	117	107	126	120
Hochgrat	10	346650	127	63	124		128	63	125	114	109	105	109	103	109
Naturel	10	608795	127	68	121		126	68	121	110	116	110	110	118	116
Danly	10	608808	126	68	119		127	68	120	116	114	112	112	122	123
Fever	10	608813	125	66	122		125	67	123	108	123	120	112	121	125
Veles Pp*	10	346640	125	61	118		125	62	119	114	108	103	117	110	113
Hessan	10	435396	123	62	122		122	65	121	110	109	101	114	107	107
Bilanz	10	346195	123	64	121		124	64	122	107	112	115	112	114	115
Vicente Pp*	10	346245	122	62	115		123	63	116	117	100	99	97	108	101
Caleidos P*S	10	346265	118	67	114		117	68	113	108	106	108	100	107	107
Vassri	10	346630	130	73	128	Dez 19	130	72	128	108	118	110	106	110	116
Piano	10	346165	129	64	126		128	65	126	110	118	107	108	119	118
Justus	10	435423	127	62	117		125	62	117	120	103	108	101	114	111
Semper	10	346610	125	62	125		125	63	126	106	114	115	104	110	113
Bloomlord	10	346135	121	65	116		120	65	116	110	120	119	115	118	119
Vaselino	10	346500	130	70	127	Aug 19	129	71	126	111	111	107	113	116	112
Arien	10	346440	129	63	127		128	68	128	107	95	101	109	111	108
Versailles	10	346550	129	62	117		126	67	112	128	96	103	101	112	105
Alpsee	10	346390	128	63	119		123	69	117	114	107	111	113	118	116
Vassido	10	346105	125	70	124		123	71	123	102	122	116	106	116	119
Daimler	10	346080	125	68	122		125	70	123	106	105	102	116	105	108
Sidence	10	346510	125	61	121		119	67	116	111	122	117	108	102	113
Senator	10	346095	124	67	119		123	68	117	115	106	90	105	114	109
Barca	10	608799	121	68	119		122	66	119	107	125	121	123	131	131
Ajax	10	346430	133	62	125		Apr 19	131	69	123	119	101	98	112	108
Vorsprung	10	608738	130	70	124	126		72	120	114	114	110	112	112	115
Aristo	10	608776	130	62	122	126		68	122	112	105	99	116	114	110
Dragon	10	435317	127	66	119	125		70	117	114	101	101	100	109	104
Dixiboy	10	608740	126	64	121	117		69	116	105	116	99	114	121	123
Capri	10	346460	126	69	120	121		70	118	108	103	106	105	121	116
Casanova	10	435402	125	70	117	118		72	116	109	125	121	111	126	124
Canyon	10	435395	134	62	118	Dez 18		132	69	118	129	101	100	115	123
Valid	10	435394	131	68	126		127	70	125	109	118	110	107	114	116
Ambition	10	346025	129	61	126		127	67	126	110	89	87	106	105	98
Voraus	10	608730	128	68	123		124	71	121	108	109	114	111	110	113
Amaretto	10	346015	128	62	120		123	69	119	112	99	93	112	109	106
Angelo	10	346350	128	69	118		124	71	116	116	104	97	106	115	111
Vollmilch	10	346310	127	69	128		118	72	123	97	121	110	110	106	113

**Gegenüberstellung der Vererbungsergebnisse  
der vorgestellten Bullen - geprüfte Vererber  
Braunvieh**

Merkmal	Greifenberg			Memmingen		
	2018	2019	2020	2018	2019	2020
<b>Anzahl Bullen</b>	8	11	6	6	7	5
davon gehörnt	7	10	5	6	7	5
<b>GZW</b>	119,4	122,3	122,0	121,7	123,3	120,4
<b>hornlos</b>	1	1	1	-	-	-
<b>GZW</b>	113,0	117,0	118,0			
<b>Gesamtzuchtwert</b>	<b>118,6</b>	<b>121,8</b>	<b>121,3</b>	<b>121,7</b>	<b>123,3</b>	<b>120,4</b>
<i>Sicherheit</i>	93	86	90	93	88	90
<b>Milch</b>						
Milchwert	114,1	116,4	117,7	115,2	118,9	112,2
ZW-Milch kg	+687	+721	+684	+632	+694	+458
ZW-Fett kg	+15,0	+22,7	+28,3	+22,8	+28,6	+23,4
ZW-Fett %	-0,16	-0,09	+0,00	-0,04	+0,00	+0,05
ZW-Eiweiß kg	+23,1	+23,4	+23,3	+20,5	+25,7	+14,2
ZW-Eiweiß %	-0,01	-0,03	-0,01	-0,02	+0,01	-0,03
<b>Fleisch</b>						
Fleischwert	107,8	99,4	101,3	98,8	97,6	107,8
<b>Fitness</b>						
ZW-Fitness	106,3	109,7	107,0	110,3	108,3	112,8
<b>Eutergesundheit</b>						
Eutergesundheitswert	105,1	108,1	106,7	106,3	105,4	107,6
ZW-Zellzahl	105,1	107,1	106,5	106,0	106,1	107,0
<b>Zuchtleistung</b>						
Fruchtbarkeitswert	103,0	103,0	100,5	108,3	107,0	110,8
ZW-Kalbeverlauf pat.	99,6	101,2	99,0	100,2	100,7	106,4
ZW-Kalbeverlauf mat.	100,6	101,1	100,8	105,2	103,6	102,0
Vitalitätswert	105,9	102,7	103,3	101,0	99,9	104,8
<b>Nutzungsdauer</b>						
ZW-Nutzungsdauer	105,8	109,9	108,8	107,3	106,1	111,2
<b>Melkbarkeit</b>						
ZW-DMHG	103,4	105,8	105,2	103,5	101,4	104,6
<b>Persistenz</b>						
ZW-Persistenz	103,6	108,5	103,8	111,2	110,0	102,6
<b>Exterieur</b>						
Rahmen	109,4	103,1	97,8	101,3	106,7	100,8
Becken	108,5	102,5	98,3	101,5	102,9	105,4
Fundament	108,4	109,8	111,2	109,2	106,0	110,6
Euter	112,0	115,6	114,5	110,8	108,4	111,6
Gesamtnote	112,6	111,5	108,7	109,0	108,9	109,6

## Entwicklung der Vererbungsergebnisse Braunvieh / Bayern

Merkmal	vorgestellte geprüfte Vererber					gepr. Bullen (durchgeführte EB)		
	mittlere Zuchtwerte					gewichtete Zuchtwerte		
	BesInfo Nov2016	BesInfo Nov2017	BesInfo Nov2018	BesInfo Nov2019	BesInfo Nov2020	Okt 16 - Sep 17	Okt 17 - Sep 18	Okt 18 - Sep 19
<b>Anzahl Bullen</b>	19	18	14	18	11			
<b>Gesamtzuchtwert</b>	<b>123,4</b>	<b>122,4</b>	<b>119,9</b>	<b>122,4</b>	<b>120,9</b>	<b>120,5</b>	<b>118,0</b>	<b>116,6</b>
<b>Milch</b>								
Milchwert	119,4	118,8	114,6	117,3	115,2	117,2	114,1	113,2
ZW-Milch kg	+821	+727	+664	+711	+562	+754	+596	+572
ZW-Fett kg	+28,7	+27,8	+18,4	+25,0	+26,1	+26,7	+20,1	+18,2
ZW-Fett %	-0,06	-0,03	-0,11	-0,06	+0,02	-0,07	-0,06	-0,07
ZW-Eiweiß kg	+26,5	+26,1	+22,0	+24,3	+19,2	+24,5	+20,2	+19,2
ZW-Eiweiß %	-0,03	+0,00	-0,01	-0,01	-0,02	-0,03	-0,01	-0,02
<b>Fleisch</b>								
Fleischwert	101,8	104,7	103,9	98,7	104,3	100,5	100,6	100,5
<b>Fitness</b>								
ZW-Fitness	106,7	105,7	108,0	109,2	109,6	104,6	105,8	105,3
<b>Eutergesundheit</b>								
Eutergesundheitswert	105,5	103,8	105,6	107,1	107,1	104,6	104,1	105,2
<b>Melkbarkeit</b>								
ZW-DMHG	107,6	105,9	103,4	104,1	104,9	105,9	103,8	102,7
<b>Nutzungsdauer</b>								
ZW-Nutzungsdauer	106,2	105,7	106,4	108,4	109,9	104,2	104,5	104,6
<b>Persistenz</b>								
ZW-Persistenz	108,9	108,2	106,9	109,1	103,3	110,4	106,5	106,9
<b>Zuchtleistung</b>								
Fruchtbarkeitswert	101,3	101,3	105,3	104,6	105,2	99,8	103,4	103,1
ZW Kalbeverhalten pat	103,5	100,6	98,1	101,0	100,4	101,1	100,3	102,2
Vitalitätswert	104,2	104,2	103,8	101,6	104,0	104,5	103,6	102,6
ZW Kalbeverhalten mat	100,3	102,9	102,6	102,1	103,4	101,4	102,3	102,6
<b>Exterieur</b>								
Rahmen	106,1	105,1	105,9	104,5	99,2	107,1	106,2	105,7
Becken	103,3	104,1	105,5	102,6	101,5	106,0	107,3	104,4
Fundament	110,9	108,3	108,7	108,3	110,9	109,5	106,8	107,2
Euter	108,9	109,1	111,5	112,8	113,2	111,1	111,1	110,7
Gesamtnote	110,3	109,7	111,1	110,4	109,1	112,1	110,7	109,9

## Entwicklung der Vererbungsergebnisse Braunvieh / Bayern

gewichtete Zuchtwerte der EB mit genomischen Jungvererbern

Merkmal	Genomische Jungvererber (durchgeführte EB)		Genomische Jungvererber (durchgeführte EB)		Genomische Jungvererber (durchgeführte EB)	
	gewichtete Zuchtwerte		gewichtete Zuchtwerte		gewichtete Zuchtwerte	
	Greifenberg		Memmingen		gesamt Bayern	
	2018	2019	2018	2019	2018	2019
<b>Gesamtzuchtwert</b>	<b>120,3</b>	<b>121,2</b>	<b>119,5</b>	<b>120,8</b>	<b>119,7</b>	<b>120,9</b>
<b>Milch</b>						
Milchwert	116,8	118,4	116,4	119,0	116,6	118,7
ZW-Milch kg	+682	+740	+621	+737	+643	+735
ZW-Fett kg	+23,7	+27,2	+22,7	+27,3	+23,1	+27,2
ZW-Fett %	-0,05	-0,05	-0,04	-0,04	-0,05	-0,04
ZW-Eiweiß kg	+22,0	+24,4	+22,7	+25,5	+22,7	+25,1
ZW-Eiweiß %	-0,02	-0,02	+0,01	-0,01	-0,00	-0,01
<b>Fleisch</b>						
Fleischwert	98,5	9,8	97,6	94,2	97,7	95,0
<b>Fitness</b>						
ZW-Fitness	109,1	108,9	108,6	108,3	108,8	108,5
<b>Eutergesundheit</b>						
Eutergesundheitswert	106,4	107,3	106,4	106,0	106,4	106,5
<b>Nutzungsdauer</b>						
ZW-Nutzungsdauer	109,8	109,3	108,2	107,3	108,8	107,9
<b>Melkbarkeit</b>						
ZW-DMHG	105,4	103,1	104,3	104,0	104,7	103,8
<b>Töchterfruchtbarkeit</b>						
FRW	98,5	103,9	99,6	103,7	99,2	103,8
<b>Exterieur</b>						
Rahmen	108,1	109,7	107,3	108,2	107,3	108,6
Becken	107,6	106,8	107,1	105,9	107,2	106,3
Fundament	111,1	111,0	110,3	110,3	110,5	110,5
Euter	113,1	112,3	113,2	110,9	113,2	111,4
Gesamtnote	112,4	113,2	111,7	110,6	111,9	111,4



Vergleich der Zuchtwerte  
gehört / hornlos

Besamungsstationen Greifenberg und Alpengenetik  
Geburtsjahrgänge 2014 - 2019 (bisher eingestellt)

Merkmal	GJ 2014			GJ 2015			GJ 2016			GJ 2017			GJ 2018			GJ 2019		
	hornlos	gehört	ges	hornlos	gehört	ges	hornlos	gehört	ges	hornlos	gehört	ges	hornlos	gehört	ges	hornlos	gehört	ges
<b>Anzahl Bullen</b>	9	64	73	10	52	62	11	42	53	2	35	37	5	37	42	6	16	22
<b>Gesamtzuchtwert</b>	105,9	111,0	110,4	106,5	115,8	114,3	117,2	118,0	117,8	121,0	120,2	120,2	119,4	121,8	121,5	119,0	124,0	122,6
<i>SI % GZW</i>	88	82	83	72	73	73	69	69	69	70	69	69	63	67	66	65	64	64
<b>Milch</b>																		
Milchwert	107,0	109,5	109,2	105,5	113,5	112,2	114,2	115,2	115,0	119,5	118,0	118,1	115,8	119,4	119,0	117,0	120,3	119,4
ZW-Milch kg	+302	+368	+360	+320	+514	+483	+314	+607	+546	+586	+752	+743	+486	+759	+726	+679	+826	+786
ZW-Fett kg	+10,8	+15,1	+14,5	+8,0	+19,4	+17,5	+23,0	+21,2	+21,5	+36,0	+25,9	+26,4	+21,4	+28,3	+27,5	+23,0	+28,9	+27,3
ZW-Fett %	-0,01	-0,00	-0,00	-0,07	-0,02	-0,03	+0,13	-0,05	-0,02	+0,15	-0,07	-0,06	+0,01	-0,04	-0,03	-0,06	-0,07	-0,07
ZW-Eiweiß kg	+9,4	+12,4	+12,0	+8,1	+18,4	+16,7	+17,5	+21,0	+20,3	+21,0	+24,5	+24,3	+20,8	+25,8	+25,2	+23,5	+27,4	+26,3
ZW-Eiweiß %	-0,01	-0,01	-0,01	-0,04	+0,00	-0,01	+0,08	-0,01	+0,01	+0,00	-0,03	-0,03	+0,04	-0,02	-0,01	-0,01	-0,03	-0,02
<b>Fleisch</b>																		
Fleischwert	93,3	100,1	99,3	100,0	99,8	99,9	99,0	99,9	99,7	100,5	95,6	95,8	96,4	96,0	96,1	98,0	97,7	97,8
<b>Fitness</b>																		
ZW-Fitness	99,8	103,5	103,1	102,5	106,5	105,9	108,5	108,2	108,2	108,5	107,9	107,9	109,8	108,7	108,8	107,8	111,2	110,3
<b>Eutergesundheit</b>																		
Eutergesundheitswert	100,2	101,9	101,7	98,5	104,6	103,6	104,2	106,2	105,8	105,0	104,5	104,6	106,4	109,5	109,1	104,7	108,6	107,5
<b>Melkbarkeit</b>																		
ZW-DMHG	101,9	106,8	106,2	98,3	105,7	104,5	98,2	105,3	103,8	98,5	103,2	102,9	104,2	103,5	103,6	102,7	107,0	105,8
<b>Nutzungsdauer</b>																		
ZW-Nutzungsdauer	99,2	103,4	102,9	103,2	106,0	105,6	106,6	107,3	107,2	106,5	108,5	108,4	109,4	107,5	107,7	106,0	110,7	109,4
<b>Persistenz</b>																		
ZW-Persistenz	100,4	103,6	103,2	102,8	103,1	103,1	100,2	103,8	103,1	105,0	107,6	107,4	102,2	105,8	105,4	106,3	110,8	109,6
<b>Zuchtleistung</b>																		
Fruchtbarkeitswert	100,3	101,4	101,2	103,1	103,7	103,6	107,5	104,7	105,3	105,0	103,8	103,8	103,4	102,9	103,0	106,2	103,6	104,3
ZW Kalbeverhalten pat	95,6	100,3	99,7	97,0	98,6	98,3	97,3	101,4	100,5	102,5	99,1	99,2	96,8	101,7	101,1	96,7	100,3	99,3
Vitalitätswert	98,6	102,7	102,2	97,4	101,5	100,8	105,7	103,4	103,9	104,5	100,9	101,1	107,2	101,8	102,5	101,7	102,3	102,1
ZW Kalbeverhalten mat	102,1	101,7	101,7	103,0	103,4	103,3	105,5	101,2	102,1	102,0	100,9	100,9	106,4	102,6	103,0	103,5	102,8	103,0
<b>Exterieur</b>																		
Rahmen	100,0	101,1	101,0	103,4	103,5	103,5	102,8	103,9	103,6	104,5	106,8	106,6	103,4	110,9	110,0	106,5	108,0	107,6
Becken	96,6	100,3	99,9	106,1	104,1	104,4	102,5	103,3	103,2	100,5	103,1	102,9	103,6	108,3	107,8	107,7	105,1	105,8
Fundament	107,0	104,7	105,0	106,0	106,6	106,5	108,3	106,5	106,9	105,5	110,3	110,0	107,0	108,8	108,6	105,0	112,8	110,7
Euter	101,1	106,9	106,2	99,0	109,1	107,5	105,6	110,1	109,2	107,0	109,7	109,6	107,0	114,4	113,5	108,0	116,9	114,5
Gesamtnote	101,7	104,8	104,4	102,8	107,5	106,7	105,5	107,9	107,4	106,5	109,5	109,4	106,6	114,0	113,1	107,7	114,8	112,8

## Vererbungstendenzen von Bullenvätern über deren geprüfte Söhne

Datengrundlage: Jahrgangskorrigierte Daten aller Söhne ab Geb.jg. 2001 mit mind. 75 % Sicherheit im gZW und mind. 20 bewertete Töchter in Bayern, Baden Württemberg und Österreich  
mind. 5 geprüfte Söhne pro Vater, mittl. Geburtsjahrgang der Söhne ab 2008

Bullenvater	Söhne	GZW	Milch				Fleisch	Fitness	Exterieur				
			MW	Mkg	F%	E%	FW	FIT	Ra	Bec	Fu	Eu	GN
Huray	57	+6,2	+4,0	+243	-0,07	-0,03	-1,1	+3,5	+1,7	-0,2	+2,9	-0,6	+1,2
Vigor	38	-0,9	-3,6	-60	-0,07	-0,02	+0,1	+3,9	+0,9	-1,6	+0,1	+6,3	+3,8
Vasir	37	+2,8	+4,0	+168	+0,05	-0,04	-4,3	-1,0	+0,9	+2,7	+3,4	-0,1	+1,7
Emerog	34	+2,1	-0,3	-3	-0,01	-0,00	+13,3	+2,7	-6,0	+0,0	-1,2	-5,1	-5,0
Payssli ET	22	+0,4	-1,3	+3	-0,01	-0,03	+0,7	+2,1	+7,6	+4,6	-0,4	+5,2	+5,7
Juhus	22	+3,9	+3,7	-207	+0,22	+0,13	+2,0	+1,3	-2,6	-4,1	+2,9	-3,1	-2,2
Emerup	19	-6,6	-2,8	-104	+0,04	-0,02	+0,7	-6,4	-2,2	-3,7	-6,7	+1,7	-2,3
Huxoy	16	+1,0	-0,2	+179	-0,13	-0,06	-2,9	+1,7	-3,5	+0,9	-2,8	-2,9	-3,0
Juleng	14	-0,6	+0,8	+32	-0,02	+0,01	+8,2	-3,4	+4,7	+8,0	-2,4	-0,8	+1,8
Volvo	13	+1,2	+5,3	+278	-0,07	-0,01	-5,1	-5,7	+5,7	+2,1	-1,8	-6,2	-0,9
Hobbit	12	-5,5	-4,4	-168	+0,03	-0,01	+1,8	-2,4	-4,7	-5,3	-5,9	-6,2	-7,1
Prohuvo	12	-1,1	-0,5	-41	+0,05	-0,02	-3,4	-0,1	-6,5	-2,6	-0,1	-2,6	-3,1
Ellection	12	-1,4	-3,6	+116	-0,13	-0,10	-2,7	+2,8	-2,2	+2,8	+0,6	-9,5	-6,0
Husjet	12	-4,2	+2,0	-65	+0,09	+0,05	-7,6	-8,8	-7,3	-2,4	-2,8	-6,0	-6,6
Anibal	11	+5,5	+1,9	+96	-0,01	-0,01	-1,8	+5,1	+1,9	+3,0	+3,7	+8,1	+6,0
Payboy	11	-0,4	+0,3	+58	-0,02	-0,03	+9,0	-1,6	+4,6	+1,5	+0,1	+0,9	+2,0
Nesta	11	-4,8	-4,0	-115	-0,08	+0,01	-15,5	+0,0	-2,0	+2,3	+8,3	+13,3	+8,6
Joel	10	-6,2	-1,5	-18	-0,06	+0,01	-8,0	-7,4	+3,3	-5,3	+1,2	+2,5	+1,6
Vanpari	9	+2,6	+0,3	-182	+0,18	+0,04	-4,8	+3,8	-1,7	-3,2	+2,5	-0,6	-0,6
Brookings	9	+1,4	+0,2	-13	+0,02	+0,00	-3,6	+2,3	+5,8	+2,4	-1,9	+2,7	+2,8
Padua	9	+1,9	-2,5	-205	+0,05	+0,05	+8,6	+6,0	+0,1	-0,7	-3,1	+4,7	+1,2
Hussant	9	-4,9	-1,9	-123	+0,02	+0,02	-2,0	-4,6	-7,3	+0,7	-6,9	-2,3	-5,2
Glenn	9	-4,1	-0,1	-88	-0,03	+0,08	-0,4	-6,4	+20,9	+15,7	+3,1	+8,5	+14,3
Preset	9	-4,4	-4,1	-122	-0,08	+0,02	+4,3	-2,0	+6,5	+0,9	-2,9	-7,6	-2,8
Vintage	8	+7,0	+6,7	+336	-0,02	-0,05	+1,6	+0,3	-9,5	-1,5	+1,7	+1,3	-3,0
Voice	8	-2,8	-3,6	-375	+0,10	+0,12	+5,4	+0,5	-0,6	-2,5	-1,1	+0,5	-0,3
Easton	8	-3,6	+0,1	+234	-0,13	-0,10	+11,1	-7,1	+4,9	+6,0	-2,9	+1,2	+2,2
Harley	7	+7,2	+4,8	+245	-0,03	-0,04	+2,4	+4,2	-2,2	-2,6	+0,9	+1,7	-0,5
Cadence	6	+4,8	+3,3	+62	+0,02	+0,04	-0,9	+2,3	+5,7	-0,4	+1,3	+8,2	+5,9
Himalaya	6	+1,0	+4,0	+251	-0,04	-0,05	-8,5	-3,0	+3,7	+2,6	+3,2	-2,6	+1,8
Eudego	6	-2,0	-3,3	-316	+0,18	+0,05	+8,5	+0,2	-2,7	-5,1	-3,7	-5,1	-5,2
Vapiano	6	-0,5	-4,4	+7	-0,09	-0,08	+1,1	+6,1	-6,0	-3,2	+8,5	-1,8	-1,2
Hegall	6	+5,2	+10,5	+403	+0,00	-0,01	-10,9	-6,5	-7,8	-9,4	+3,5	-7,1	-6,8
Alibaba	6	-8,4	-7,1	-262	-0,02	+0,03	-11,1	-1,4	-9,0	-1,8	-2,7	+1,2	-2,9
Dally	6	-1,1	+0,3	-30	-0,08	+0,08	+2,4	-1,6	+6,4	+3,0	+7,1	+6,2	+7,1
Verdi	5	+7,7	+3,6	-79	+0,11	+0,09	+4,1	+6,9	-8,6	-1,4	-1,3	-1,7	-5,5
Vasient Pp	5	-6,2	-3,6	+64	-0,12	-0,07	-6,9	-3,2	+1,2	+6,8	+2,0	-5,6	-1,2
Feuerstein	5	+4,3	+0,4	+96	-0,10	-0,00	-2,2	+5,7	+3,0	+7,6	+1,9	-3,1	+0,8
Vivid	5	+0,5	+2,9	+126	-0,05	+0,01	+5,7	-2,4	-0,3	+6,4	+2,0	-0,6	+0,5
Jaguar	5	-4,0	-10,3	-374	-0,04	+0,01	+7,1	+8,4	-2,3	+5,9	+2,4	+5,8	+2,3
Jubev	5	-2,8	-0,3	+36	-0,05	-0,01	+8,5	-5,0	+1,2	-3,8	-2,3	-6,1	-3,3
Achet ET	5	+0,1	+2,3	+15	+0,08	+0,01	-3,8	-3,5	-1,6	-1,6	+2,3	-12,1	-7,5

## Vererbungstendenzen von Bullenvätern über deren geprüfte Söhne

Datengrundlage: Jahrgangskorrigierte Daten aller Söhne ab Geb.jg. 2001 mit mind. 75 % Sicherheit im gGZW und mind. 20 bewertete Töchter in Bayern, Baden Württemberg und Österreich  
mind. 5 geprüfte Söhne pro Vater, mittl. Geburtsjahrgang der Söhne ab 2008

Bullenvater	Söhne	Fitness und Funktion									
		FIT	ND	Pers	EGW	ZZ	MBK	FRW	Kp	VIW	Km
Huray	57	+3,5	+2,5	+5,3	-1,5	-1,6	+0,0	+5,2	+2,9	+1,2	-0,0
Vigor	38	+3,9	+6,4	+1,6	+5,9	+5,8	-3,4	-0,5	-1,7	-6,3	+0,5
Vasir	37	-1,0	-2,2	-4,6	+0,3	+0,1	+1,0	+1,4	-6,4	+0,7	+0,4
Emerog	34	+2,7	+0,1	+6,2	-5,4	-4,2	-0,0	+8,0	-3,0	+2,4	+1,4
Payssli ET	22	+2,1	+1,2	-3,5	+2,1	+0,6	-1,4	+2,7	-0,3	-2,3	+4,4
Juhus	22	+1,3	-1,4	-3,3	+9,2	+9,0	+1,3	+0,8	+3,0	+1,3	-7,4
Emerup	19	-6,4	-4,1	-4,3	+0,9	+1,9	-0,5	-4,9	+1,2	-15,6	+1,6
Huxoy	16	+1,7	+2,1	+3,3	-3,5	-3,6	+5,8	+2,7	-1,2	+0,3	+2,0
Juleng	14	-3,4	-4,9	-3,1	+0,6	-0,8	+3,4	-4,5	+1,4	+3,1	+2,6
Volvo	13	-5,7	-7,1	-6,7	-5,6	-4,7	+5,3	+0,3	-1,8	-1,0	+2,6
Hobbit	12	-2,4	-1,8	-3,5	-5,6	-5,8	+1,7	-1,2	+2,5	+3,7	+0,9
Prohuvo	12	-0,1	+0,7	-0,3	-2,2	-3,8	+5,0	+0,3	-1,8	+0,2	+0,1
Ellection	12	+2,8	+4,7	+9,3	-6,4	-4,3	+1,1	+3,4	+2,1	-1,9	+3,9
Husjet	12	-8,8	-7,0	-7,0	-4,8	-5,5	+4,6	-9,5	+5,8	+1,9	+0,2
Anibal	11	+5,1	+7,1	+6,6	+9,2	+9,4	-6,7	-3,7	-0,3	+3,9	-3,7
Payboy	11	-1,6	-1,6	-0,3	-4,1	-4,6	+1,8	+1,8	-2,9	-2,0	+0,2
Nesta	11	+0,0	+6,0	-2,0	+1,8	+2,2	-4,6	-8,5	+5,7	+1,0	+0,8
Joel	10	-7,4	-2,7	+6,6	+0,2	+1,9	-2,7	-17,6	-2,8	+1,3	-3,2
Vanpari	9	+3,8	+0,4	-4,1	+1,6	+1,0	-9,2	+6,2	-4,6	+5,9	+3,1
Brookings	9	+2,3	-0,8	+3,0	+3,9	+4,7	-6,5	+1,3	+6,4	+3,4	+1,1
Padua	9	+6,0	+2,7	+0,6	+5,6	+5,1	-4,5	+6,2	-2,2	+1,3	+4,1
Hussant	9	-4,6	-5,0	-8,0	-9,8	-10,1	+8,6	+1,1	-0,1	+2,5	+4,0
Glenn	9	-6,4	-9,5	-19,5	-5,1	-4,9	-5,7	+2,7	+1,7	+4,1	-3,9
Preset	9	-2,0	-1,5	-2,7	-6,3	-6,4	+3,1	+0,4	-4,0	+1,4	+3,6
Vintage	8	+0,3	+3,5	+5,8	+0,1	+1,2	+0,4	-5,7	+3,8	+2,2	-2,5
Voice	8	+0,5	-0,5	+1,7	-2,6	-4,2	-0,6	+4,0	-1,1	-4,4	+2,5
Easton	8	-7,1	-1,8	+3,1	-3,8	-1,6	-0,0	-11,5	+1,0	-2,1	-5,8
Harley	7	+4,2	+4,3	+3,9	+3,7	+5,8	+2,6	+0,6	-0,6	+6,0	-3,9
Cadence	6	+2,3	-0,4	-1,6	+8,0	+7,4	-1,3	+0,9	+5,9	-1,3	+3,0
Himalaya	6	-3,0	-4,5	+2,9	-6,8	-7,5	+9,5	+1,9	-0,3	-1,2	+2,3
Eudego	6	+0,2	-3,1	+4,2	+2,1	+2,9	+1,6	-0,3	+5,3	+1,7	+3,5
Vapiano	6	+6,1	+9,1	-2,6	+9,4	+10,0	-1,7	+0,2	-7,1	-2,7	+2,3
Hegall	6	-6,5	-2,1	-12,5	+0,7	+2,3	+2,3	-6,7	+6,5	-5,2	-3,4
Alibaba	6	-1,4	+1,3	+12,7	+1,4	+1,1	-2,4	-5,3	+3,0	-11,7	+2,4
Dally	6	-1,6	-0,5	+5,5	-0,9	-0,3	+1,6	-0,2	-3,6	-5,3	-6,7
Verdi	5	+6,9	+2,9	-0,2	+6,2	+6,6	-3,0	+7,4	-4,8	+3,6	+6,1
Vasient Pp	5	-3,2	-3,8	+0,0	+2,2	+3,4	-10,4	+0,6	-8,8	-13,4	+0,7
Feuerstein	5	+5,7	+3,9	-0,2	-3,6	-4,6	+6,1	+8,4	+1,6	+7,3	+6,5
Vivid	5	-2,4	+1,4	+4,5	-9,3	-8,4	+3,6	+0,9	+1,5	-2,4	-8,1
Jaguar	5	+8,4	+9,2	+4,7	+4,3	+2,1	-1,0	+5,4	+4,8	-0,4	+0,1
Jubev	5	-5,0	-2,3	-0,7	+4,8	+3,3	+0,8	-13,9	+0,9	+0,5	-0,7
Achet ET	5	-3,5	-3,0	+6,7	-8,2	-10,2	+5,7	-5,2	+2,8	+6,2	+5,3

## Durchgeführte Erstbesamungen

bisheriger Einsatz nach Angaben der Besamungsstationen

Braunvieh			2020				Gesamt
Name	HBNr	EB bis 30.09.19	Greifbg.	Memm.	andere KB	ges 20	
<b>- geprüfte Vererber</b>							
Amor	356730	<b>4134</b>	1428	70	91	<b>1589</b>	5723
Brilliant	344880	<b>1661</b>	716	13	9	<b>738</b>	2399
Hacker	343980	<b>27781</b>	24	1110	370	<b>1504</b>	29285
Hamburg	345540	<b>467</b>	5	149	1	<b>155</b>	622
Hamster	345210	<b>515</b>	3	865		<b>868</b>	1383
Jucator	345165	<b>2111</b>	2576	77	162	<b>2815</b>	4926
Vanpari	354130	<b>21707</b>	706	1284	97	<b>2087</b>	23794
Veritas	345570	<b>386</b>	2	439		<b>441</b>	827
Vespa P*S	345185	<b>1033</b>	328	23	10	<b>361</b>	1394
Vintage	344620	<b>23720</b>	1576	512	56	<b>2144</b>	25864
Vip	345515	<b>744</b>	23	15		<b>38</b>	782

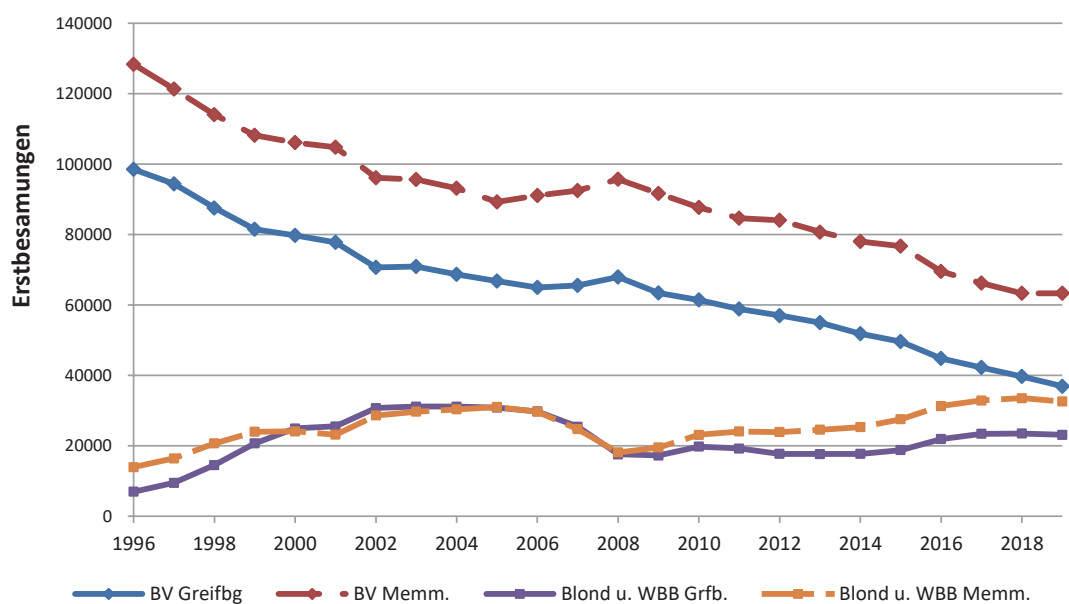
Braunvieh			2020				Gesamt
Name	HBNr	30.09.19	Greifbg.	Memm.	KB	ges 20	
<b>- Genomische Jungvererber</b>							
Adrian	346760		2	294		<b>296</b>	296
Amorie	608737	<b>1385</b>	1045	143	44	<b>1232</b>	2617
Anatol	346710			207		<b>207</b>	207
Andaman	346720		20	581		<b>601</b>	601
Aquin	346660		15	1274	22	<b>1311</b>	1311
Aristo	608776	<b>219</b>	538	56	3	<b>597</b>	816
Atlas	346185		534	2		<b>536</b>	536
Austria	608857		32			<b>32</b>	32
Bison	346560		183	2767	58	<b>3008</b>	3008
Bivid Pp*	346800		1	157		<b>158</b>	158
Daimler	346080	<b>992</b>	7	216		<b>223</b>	1215
Don PP*	346295		42	5	3	<b>50</b>	50
Piano	346165		1156	184	16	<b>1356</b>	1356
Sevilla	346790		2	225		<b>227</b>	227
Vasco	346750			263		<b>263</b>	263
Vassido	346105	<b>36</b>	1200	145	16	<b>1361</b>	1397
Vassri	346630		115	2250	5	<b>2370</b>	2370
Veles Pp*	346640		21	613	7	<b>641</b>	641
Viray Pp*	356870	<b>47</b>	575	606	4	<b>1185</b>	1232
Visir Pp*	346680			330		<b>330</b>	330
Vorteil	608856			256		<b>256</b>	256

# Entwicklung der Besamungszahlen

(Erstbesamungen)

Melde- Jahr	Greifenberg					Memmingen				
	BV Greifbg	PB	EB PB/GJV	Blond Grfb.	WBB Grfb.	BV Memm.	PB	EB PB/GJV	Blond Mem.	WBB Memm.
1996	98498	22	30263	6129	804	128348	33	36260	13352	559
1998	87536	35	27597	5907	8563	114036	35	30489	17353	3259
2000	79697	34	23969	1743	23162	106126	44	27450	13641	10429
2002	70647	33	18478	1068	29605	96083	47	23578	10150	18429
2004	68635	29	19054	658	30438	93153	54	22426	5488	24846
2006	64959	39	19228	440	29287	91089	48	21854	3621	26004
2008	67905	38	18996	443	17108	95667	49	24400	4156	13909
2009	63400	27	17181	419	16800	91659	51	22640	4833	14644
2010	61358	34	17445	519	19238	87663	52	21154	5497	17576
2011	58794	34	16639	535	18667	84614	56	19377	4978	19062
2012	56964	30	19771	567	17106	84035	44	33102	4087	19763
2013	54966	23	22976	519	17115	80678	36	45906	3561	20957
2014	51799	19	24812	474	17187	78011	30	46183	3602	21685
2015	49545	26	22543	375	18382	76669	40	44607	3255	24236
2016	44738	30	17314	534	21358	69465	37	37858	3269	27984
2017	42198	25	15615	587	22789	66200	39	32240	2940	29887
2018	39653	21	15363	474	22979	63298	33	29121	2503	30988
2019	36880	18	15828	534	22546	63298	34	35817	2706	29805

## Entwicklung Braunvieh- und Fleischrassebesamungen

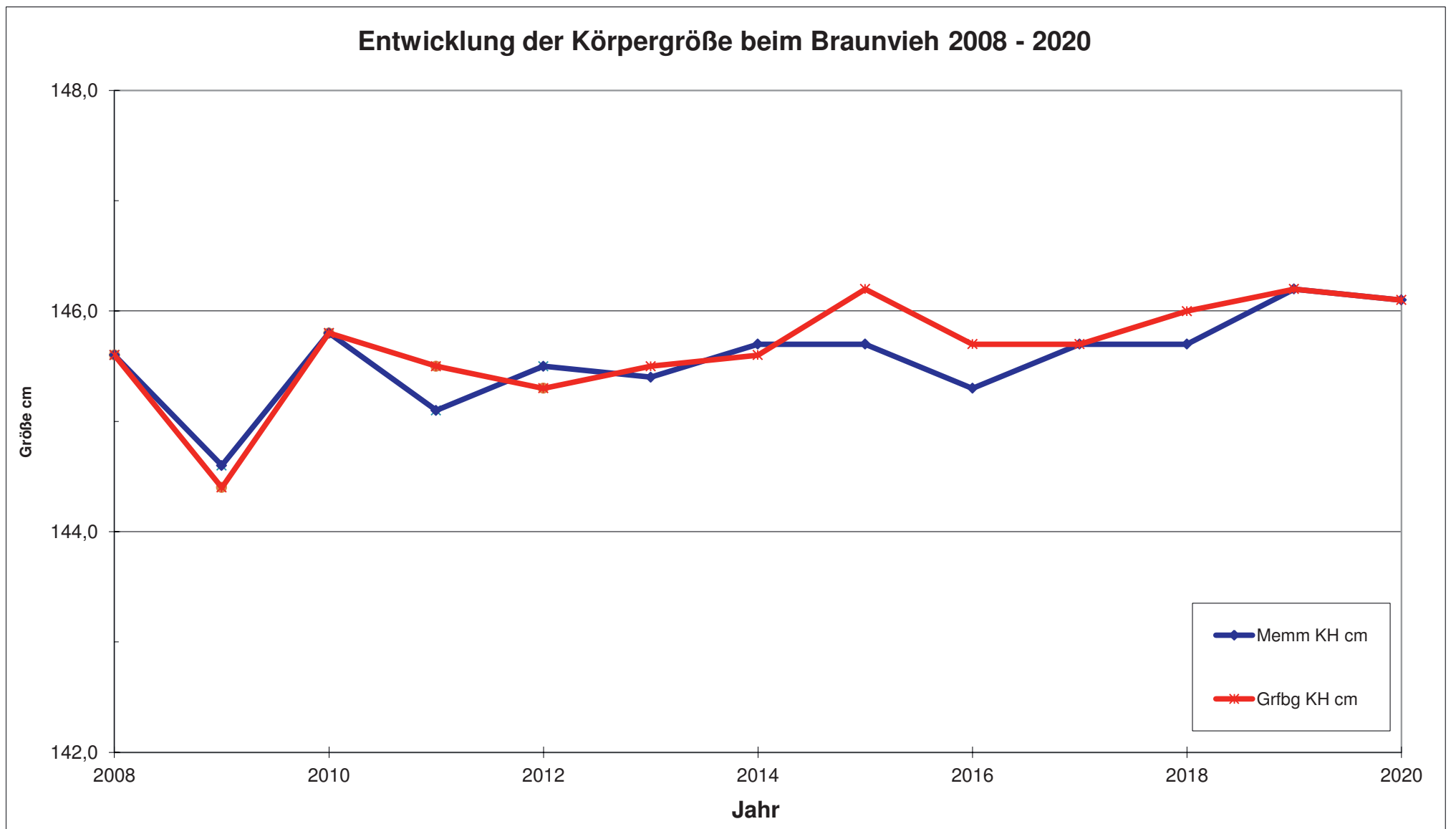


## Nachzuchtbewertung Braunvieh in Bayern (nur Prüfbullentöchter)

Jahr	Greifenberg									Memmingen								
	Anz.	EKA	Abst. v. Klb.	KH cm	Becken	Form / Fund.*	Euter	reine Euter	HD	Anz.	EKA	Abst. v. Klb.	KH cm	Becken	Form / Fund.*	Euter	reine Euter	HD
2008	1701	29,9	106	145,6		74,4	76,1	88%	7050	2029	29,8	106	145,6		74,9	75,8	84%	7275
2009	1648	29,9	108	144,4		75,1	75,7	87%	7008	2350	30,1	104	144,6		74,4	75,5	84%	7190
2010	2001	30,0	101	145,8	76,4	74,8	75,4	87%	7075	2242	29,9	94	145,8	74,4	73,5	74,7	86%	7367
2011	1709	29,9	101	145,5	75,8	75,1	75,2	87%	7178	2240	30,1	91	145,1	74,7	74,8	74,7	85%	7424
2012	1405	30,1	94	145,3	75,3	74,4	74,4	88%	7152	2248	30,0	87	145,5	74,4	74,3	74,5	86%	7432
2013	1641	29,8	92	145,5	75,7	74,5	74,2	87%	7313	2630	30,2	94	145,4	74,8	74,6	74,6	86%	7436
2014	1803	29,8	88	145,6	75,7	74,9	74,2	89%	7241	2328	29,9	83	145,7	75,6	74,3	74,0	88%	7358
2015	1401	29,6	91	146,2	76,5	74,7	74,3	89%	7580	2053	29,9	91	145,7	75,5	74,7	74,6	89%	7546
2016	1103	29,6	93	145,7	76,5	75,0	74,6	87%	7496	2098	29,5	91	145,3	75,9	74,7	74,7	88%	7682
2017**)	1219	29,4	97	145,7	80,1	79,5	79,6	90%	7894	1854	29,3	98	145,7	80,0	79,3	79,9	88%	8037
2018	1346	29,6	102	146,0	80,8	80,1	80,0	91%	7793	2378	29,8	102	145,7	80,5	80,1	80,1	90%	7920
2019	1569	30,2	88	146,2	80,9	80,1	80,3	90%	7960	3172	30,1	84	146,2	80,7	79,9	80,0	90%	8125
2020	1261	30,1	96	146,1	81,1	80,1	80,1	87%	7983	2808	30,1	89	146,1	81,3	79,9	80,3	88%	8051

\* bis 2009 Form

\*\* ab 2017 Mittelwert in den Hauptnoten 80 Punkte



# Jahresauswertung Braunvieh Bayern 2020

	Durchschnitte 2020		Durchschnitte 2019		Durchschnitte 2018		Durchschnitte 2017*	
Anzahl Tiere	7042		7601		5510		4231	
	X	S	X	S	X	S	X	S
Abstand Kalbung Tg.	91	57	89	58	104	64	98	61
Erstkalbealter Mon.	29,8	3,6	29,9	3,7	29,7	3,4	29,4	3,2
Herdendurchschnitt M-kg	8235	1211	8214	1243	7937	1213	7988	1161
1.PM Milch kg	25,6	5,0	25,6	5,1	25,2	5,0	25,0	5,0
Fett%	4,18	0,76	4,23	0,77	4,18	0,74	4,17	0,73
Eiw. %	3,31	0,32	3,33	0,32	3,34	0,33	3,31	0,31
<b>Rahmen</b>	<b>80,6</b>	<b>4,6</b>	<b>80,9</b>	<b>4,5</b>	<b>80,2</b>	<b>4,7</b>	<b>80,0</b>	<b>5,0</b>
<b>Becken</b>	<b>81,3</b>	<b>4,8</b>	<b>80,9</b>	<b>4,9</b>	<b>80,5</b>	<b>5,0</b>	<b>80,2</b>	<b>4,9</b>
<b>Fundament</b>	<b>80,2</b>	<b>4,0</b>	<b>80,2</b>	<b>4,1</b>	<b>80,2</b>	<b>4,2</b>	<b>79,5</b>	<b>4,2</b>
<b>Euter</b>	<b>80,5</b>	<b>4,0</b>	<b>80,4</b>	<b>4,0</b>	<b>80,1</b>	<b>4,0</b>	<b>79,8</b>	<b>4,2</b>
<b>Gesamtnote</b>	<b>80,5</b>	<b>2,7</b>	<b>80,5</b>	<b>2,6</b>	<b>80,2</b>	<b>2,7</b>	<b>79,9</b>	<b>2,8</b>
<b>Kreuzhöhe (cm)</b>	<b>146,4</b>	<b>3,5</b>	<b>146,5</b>	<b>3,8</b>	<b>145,9</b>	<b>3,6</b>	<b>145,8</b>	<b>3,6</b>
<b>Beckenlänge (cm)</b>	<b>55,6</b>	<b>2,0</b>	<b>55,6</b>	<b>2,1</b>	<b>55,4</b>	<b>2,2</b>	<b>55,2</b>	<b>2,2</b>
<b>Beckenbreite (cm)</b>	<b>18,6</b>	<b>1,5</b>	<b>18,6</b>	<b>1,4</b>	<b>18,6</b>	<b>1,6</b>	<b>18,4</b>	<b>1,7</b>
<b>Rumpftiefe (cm)</b>	<b>80,6</b>	<b>2,7</b>	<b>80,9</b>	<b>2,9</b>	<b>80,3</b>	<b>2,7</b>	<b>80,4</b>	<b>2,7</b>
Bemuskelung	4,77	1,33	4,86	1,27	4,82	1,32	4,88	1,47
Brustbreite	5,19	1,20	5,26	1,16	5,25	1,27	5,15	1,35
Oberlinie	5,71	1,13	5,77	1,17	5,69	1,24	5,52	1,25
Beckenneigung	4,65	1,08	4,60	1,15	4,60	1,16	4,87	1,18
Umdreher	5,25	1,22	5,25	1,22	5,11	1,23	4,99	1,33
Sprg.winkelung	4,80	1,08	4,88	1,09	4,99	1,11	5,05	1,14
Sprg.ausprägung	5,32	1,43	5,46	1,38	5,52	1,38	5,47	1,50
Fessel	5,42	1,03	5,53	1,09	5,42	1,04	5,29	1,14
Tracht	5,05	1,07	4,98	1,08	5,08	1,05	5,01	1,17
Voreuterlänge	5,57	1,29	5,57	1,30	5,54	1,35	5,52	1,37
Hintereuterbreite	5,26	1,33	5,47	1,36	5,34	1,38	5,32	1,39
Hintereuterhöhe	5,18	1,14	5,31	1,21	5,20	1,19	5,00	1,27
Zentralband	5,27	1,40	5,31	1,40	5,09	1,35	5,20	1,42
Eutertiefe	5,57	1,24	5,38	1,24	5,38	1,27	5,45	1,31
Voreuteraufhängg.	5,45	1,30	5,54	1,32	5,54	1,35	5,35	1,37
Euterbalance	4,99	1,03	5,01	1,06	5,04	1,02	4,97	1,08
Strichlänge	4,88	1,14	4,88	1,14	5,00	1,11	4,99	1,11
Strichdicke	4,71	1,12	4,74	1,09	4,68	1,06	4,82	1,11
Strichplatzrg. vorne	5,22	1,19	5,19	1,27	5,18	1,14	5,20	1,23
Strichplatzrg. hinten	6,11	1,32	6,15	1,35	5,88	1,35	5,71	1,44
Strichstellung hinten	5,46	1,09	5,38	1,07	5,40	1,07	5,43	1,16
reine Euter %	89,0		89,4		90,1		88,8	
Afterstr.knospen %	4,3		4,0		3,8		5,5	
kleine Afterstr. %	2,4		3,0		2,1		1,8	
große Afterstr. %	1,6		1,0		1,1		1,3	
Zw.knospen %	1,2		0,4		0,4		0,4	
Zw.striche %	0,7		1,6		1,6		1,3	
lakt. Afterstr. %	0,5		0,4		0,7		0,4	
Beistriche %	0,2		0,1		0,2		0,3	
Fistel %	0,1		0,1		0,1		0,1	

\*Umstellung auf Mittelwert  
in den Hauptmerkmalen 80 Punkte

# Jungkuhbewertungen in Betrieben mit Braunvieh-Vision

Zeitraum 01.10.19-30.09.20

Merkmal	Braunvieh-Vision	Nachzucht-bewertung	ges. Bayern
<b>Anzahl Betriebe</b>	<b>164</b>	<b>1000</b>	<b>1164</b>
<b>bewertete Kühe</b>	<b>2874</b>	<b>4168</b>	<b>7042</b>
<b>Kuhzahl</b>	<b>63,6</b>		
<b>1. PM Milch-kg</b>	26,7	24,8	25,6
<b>Fett-%</b>	4,11	4,22	4,18
<b>Eiweiß-%</b>	3,37	3,28	3,31
<b>Herdendurchschnitt</b>	<b>8903</b>	<b>7779</b>	<b>8238</b>
<b>Kreuzbeinhöhe cm</b>	146,9	146,0	146,4
<b>Rahmen</b>	<b>81,3</b>	<b>80,2</b>	<b>80,6</b>
<b>Becken</b>	<b>81,6</b>	<b>81,2</b>	<b>81,3</b>
<b>Fundament</b>	<b>80,7</b>	<b>79,8</b>	<b>80,2</b>
<b>Euter</b>	<b>81,0</b>	<b>80,1</b>	<b>80,5</b>
<b>Gesamtnote</b>	<b>81,1</b>	<b>80,2</b>	<b>80,5</b>
<b>Abw. zum Bew.mittel</b>			
Rahmen	+0,4	-0,2	+0,0
Becken	+0,3	-0,2	+0,0
Fundament	+0,3	-0,2	+0,0
Euter	+0,3	-0,2	+0,0
Gesamtnote	+0,3	-0,2	+0,0
<b>Erstkalbealter</b>	29,0	30,3	29,8
<b>Abstand Kalbung</b>	84	96	91
<b>Anteil GJV</b>			
gesamt	1346		
in Prozent	47 %		
<b>Braunvieh-Vision</b>			
Betriebsbesuche	219		
bewertete Tiere je Betriebsbesuch	1 bis 65		
<b>im Mittel</b>	<b>13,1</b>		
<b>Bewerter</b>	Schweiger Stefan	1291	
	Schweiger Leonhard	603	
	Lernbecher Niklas	600	
	Paul Ramona	380	
<b>häufigste Väter</b>	<b>geprüft</b>	<b>GJV</b>	
	190 Puck	91 Amor	
	136 Harley	78 Van P*S	
	119 Vanpari	59 Cadi	
	117 Vassli	52 Hotspot	



## Die jeweils besten fünf Bullen nach Gesundheitszuchtwerten

geprüfte Vererber Braunvieh - August 2020

### Die besten Bullen nach ZW Mastitis

Name	Bes.station	Mastitis Si%
<b>Jucator</b> 345165	Greifenberg	<b>113</b> 41
<b>Hacker</b> 343980	Memmingen	<b>111</b> 91
<b>Vanpari</b> 354130	Alpen-Genetik	<b>103</b> 93
<b>Brilliant</b> 344880	Greifenberg	<b>103</b> 38
<b>Amor</b> 356730	Greifenberg	<b>102</b> 55

### Die besten Bullen nach ZW frühe Fruchtbarkeitsstörungen

Name	Bes.station	frFru Si%
<b>Hamster</b> 345210	Alpen-Genetik	<b>108</b> 63
<b>Vanpari</b> 354130	Alpen-Genetik	<b>106</b> 97
<b>Jucator</b> 345165	Greifenberg	<b>105</b> 67
<b>Brilliant</b> 344880	Greifenberg	<b>104</b> 60
<b>Veritas</b> 345570	Alpen-Genetik	<b>104</b> 40

### Die besten Bullen nach Zysten

Name	Bes.station	Zysten Si%
<b>Brilliant</b> 344880	Greifenberg	<b>110</b> 45
<b>Vintage</b> 344620	Greifenberg	<b>107</b> 80
<b>Vanpari</b> 354130	Alpen-Genetik	<b>104</b> 86
<b>Vespa P*S</b> 345185	Greifenberg	<b>102</b> 34
<b>Hacker</b> 343980	Memmingen	<b>100</b> 84

### Die besten Bullen nach ZW Milchfieber

Name	Bes.station	Mi.fieber Si%
<b>Veritas</b> 345570	Alpen-Genetik	<b>107</b> 36
<b>Vanpari</b> 354130	Alpen-Genetik	<b>106</b> 96
<b>Vintage</b> 344620	Greifenberg	<b>106</b> 94
<b>Amor</b> 356730	Greifenberg	<b>104</b> 66
<b>Hamster</b> 345210	Alpen-Genetik	<b>103</b> 58

**Inzuchtkoeffizienten und Verwandtschaftskoeffizienten der Bullen in der aktuellen Topliste zu den lebenden HB-Kühen und zu den HB-Kühen GZW>118**  
(sortiert nach Verwandtschaftskoeff. HB-Kühe GZW>118)

HBNr	Bulle Name	geprüft		Inzuchtkoeff. Bulle	gGZW Aug20	MW Aug20	Verwandtschaftskoeff.	
		GJV	KB				lebende HB-Kühe n=88.456	HB-Kühe GZW>118 n=2.883
354130	Vanpari	gepr	18	9,5	124	118	17,5	22,9
346630	Vassri	GJV	18	13,0	130	128	17,4	21,2
356730	Amor	gepr	02	7,8	125	120	16,8	19,7
343980	Hacker	gepr	07	4,6	116	102	16,8	19,4
346710	Anatol	GJV	18	10,0	125	123	16,9	19,4
346750	Vasco	GJV	18	6,6	124	119	16,0	18,7
345210	Hamster	gepr	18	7,0	116	108	16,4	18,7
346720	Andaman	GJV	18	9,6	129	123	16,3	18,7
608856	Vorteil	GJV	A4	10,6	130	126	16,4	18,7
346185	Atlas	GJV	02	13,7	124	119	16,8	18,6
346660	Aquin	GJV	18	13,7	121	120	16,8	18,6
345165	Jucator	gepr	02	9,0	120	114	16,8	18,5
356870	Viray Pp*	GJV	02	7,1	119	119	16,4	18,3
608737	Amorie	GJV	A3	8,0	129	130	15,6	18,3
345540	Hamburg	gepr	18	7,0	126	111	16,6	18,3
346105	Vassido	GJV	02	6,2	123	123	16,2	18,3
345515	Vip	gepr	02	9,4	124	120	15,9	17,9
345570	Veritas	gepr	18	6,3	120	122	15,5	17,7
345185	Vespa P*S	gepr	02	6,1	118	119	15,6	17,6
608776	Aristo	GJV	A1	7,4	126	122	15,5	17,4
346760	Adrian	GJV	18	6,2	126	125	15,5	17,2
344620	Vintage	gepr	02	6,0	120	121	15,4	17,1
608857	Austria	GJV	A1	8,5	135	135	15,2	17,0
346165	Piano	GJV	02	8,7	128	126	15,5	16,9
346640	Veles Pp*	GJV	18	7,6	125	119	14,9	16,4
346680	Visir Pp*	GJV	18	6,8	121	118	14,6	15,9
346080	Daimler	GJV	18	5,7	125	123	14,4	15,8
346790	Sevilla	GJV	18	10,4	131	123	15,0	15,7
346295	Don PP*	GJV	02	6,7	119	112	14,5	15,5
346560	Bison	GJV	18	12,7	127	126	14,1	14,7
344880	Brilliant	gepr	02	5,3	121	112	14,2	14,7
346800	Bivid Pp*	GJV	18	8,6	117	125	13,9	14,1

---

# Genetische Trends für Braunvieh in Bayern

R. Emmerling, J. Dodenhoff und D. Krogmeier  
*Bayerische Landesanstalt für Landwirtschaft  
Institut für Tierzucht, Grub*



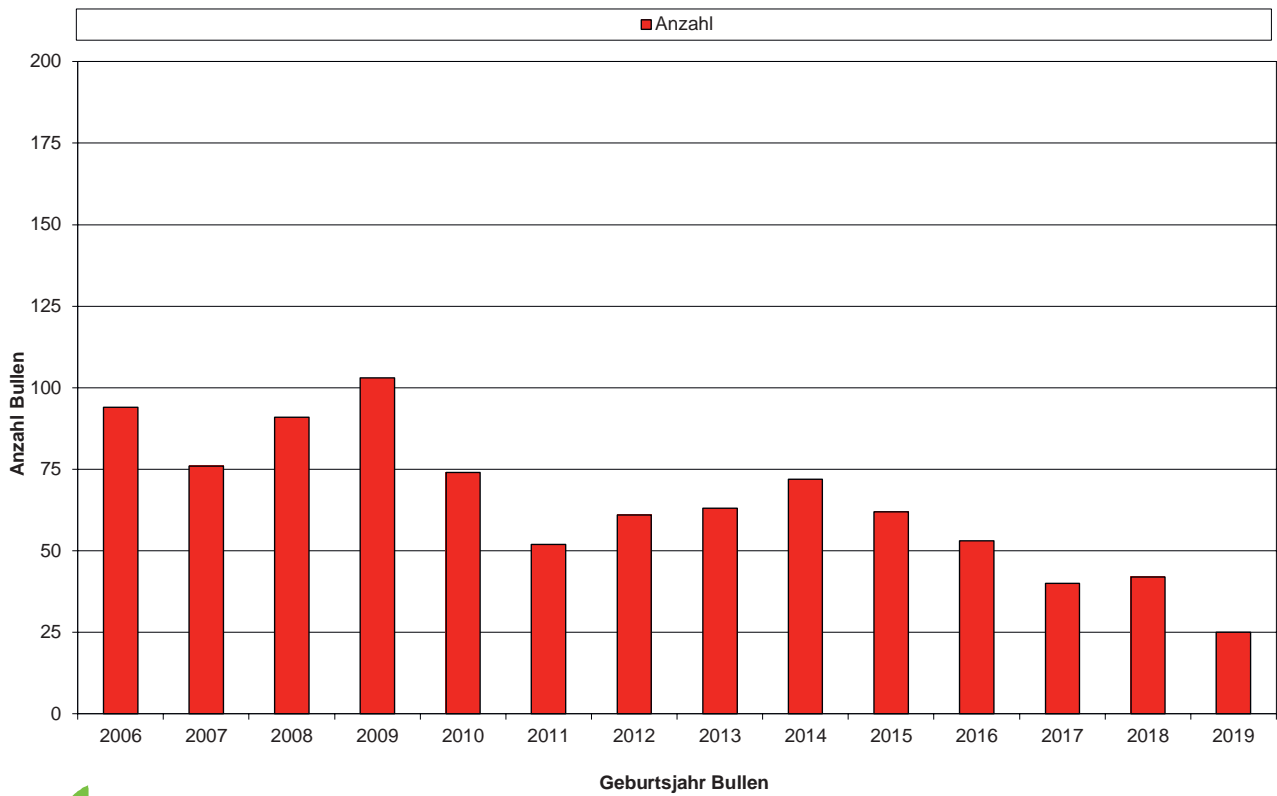
## Datengrundlage der Auswertungen

---

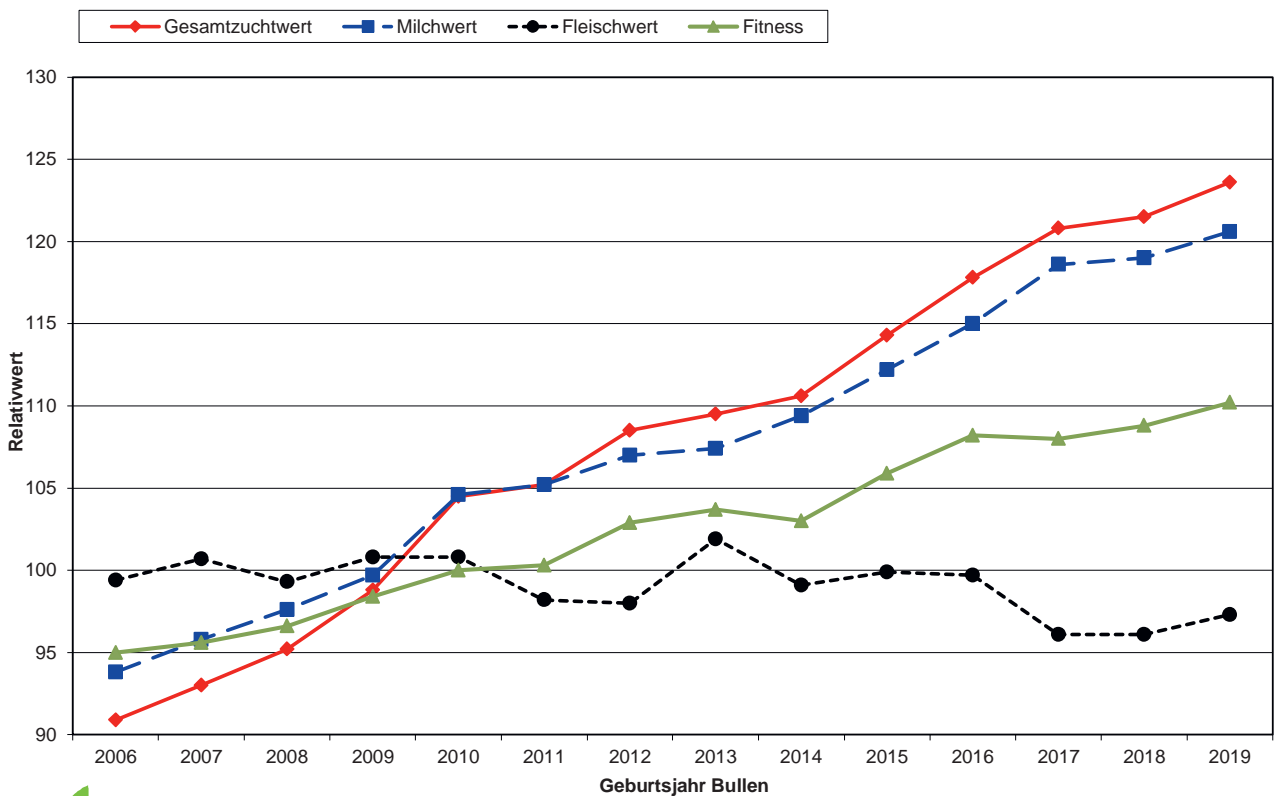
- Ergebnisse der Zuchtwertschätzung vom September 2020
- Bullen bayerischer Besamungsstationen der Kategorien
  - Nachkommegeprüfte Bullen
    - Mind. Töchter in 10 Herden
    - Mind. 75 % Sicherheit im veröffentlichten GZW
    - Mind. 20 Töchter in der linearen Beschreibung der Exterieurmerkmale
  - Genomische Jungvererber
    - Ein gültiger Genotyp liegt vor, aber die Kriterien für den "nachkommegeprüften Bullen" sind nicht erfüllt
- Anmerkungen:
  - Geburtsjahre 2006 bis 2013: ausschließlich Nachkommegeprüfte Bullen
  - Geburtsjahre 2014, 2015: Bullen beider Kategorien
  - Geburtsjahre 2016 bis 2019: ausschließlich Genomische Jungvererber



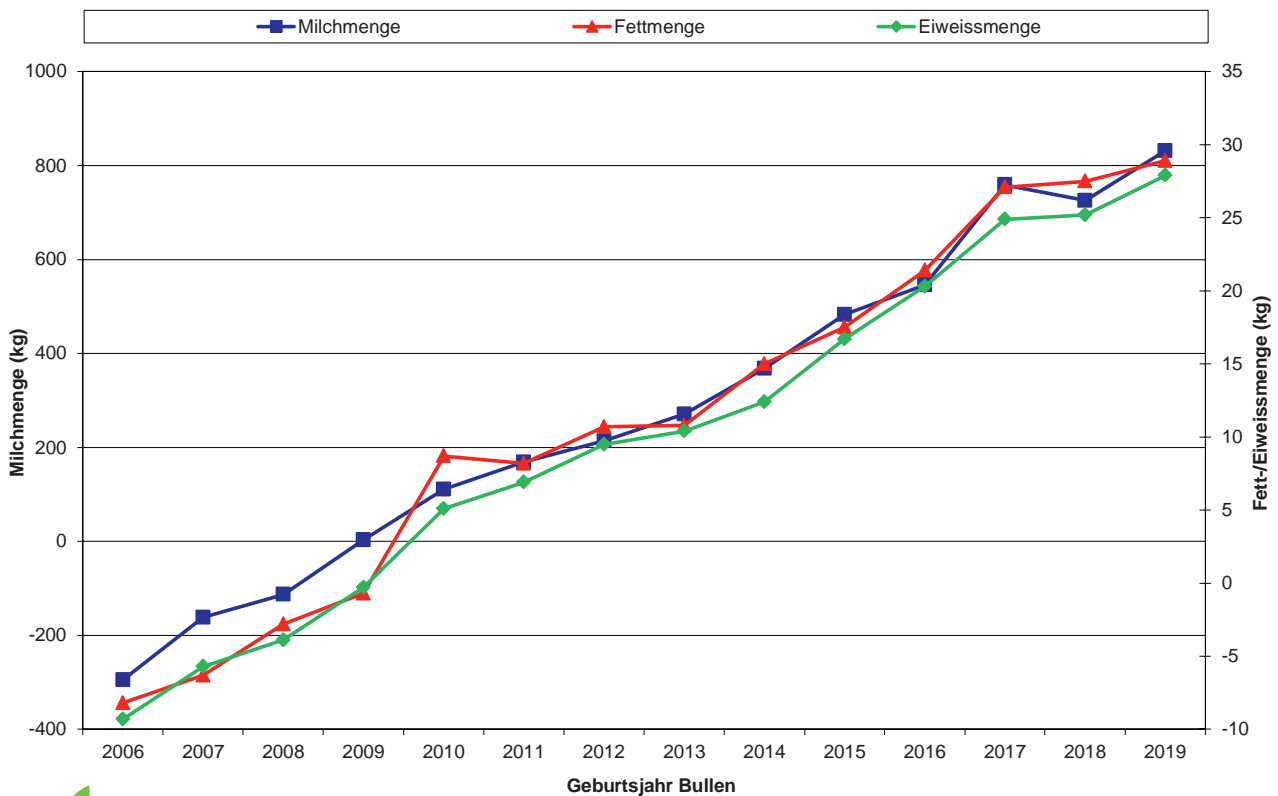
# Genetische Trends für Braunvieh in Bayern



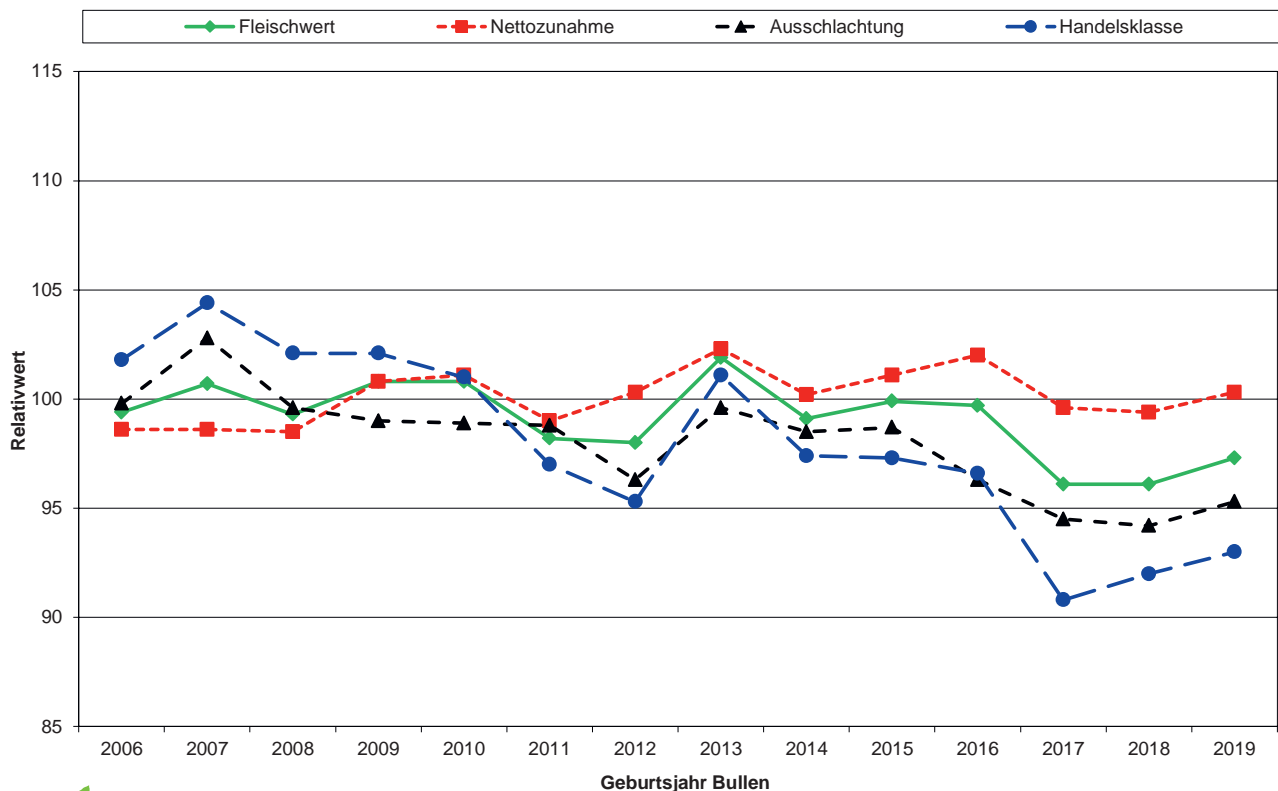
# Genetische Trends für Braunvieh in Bayern



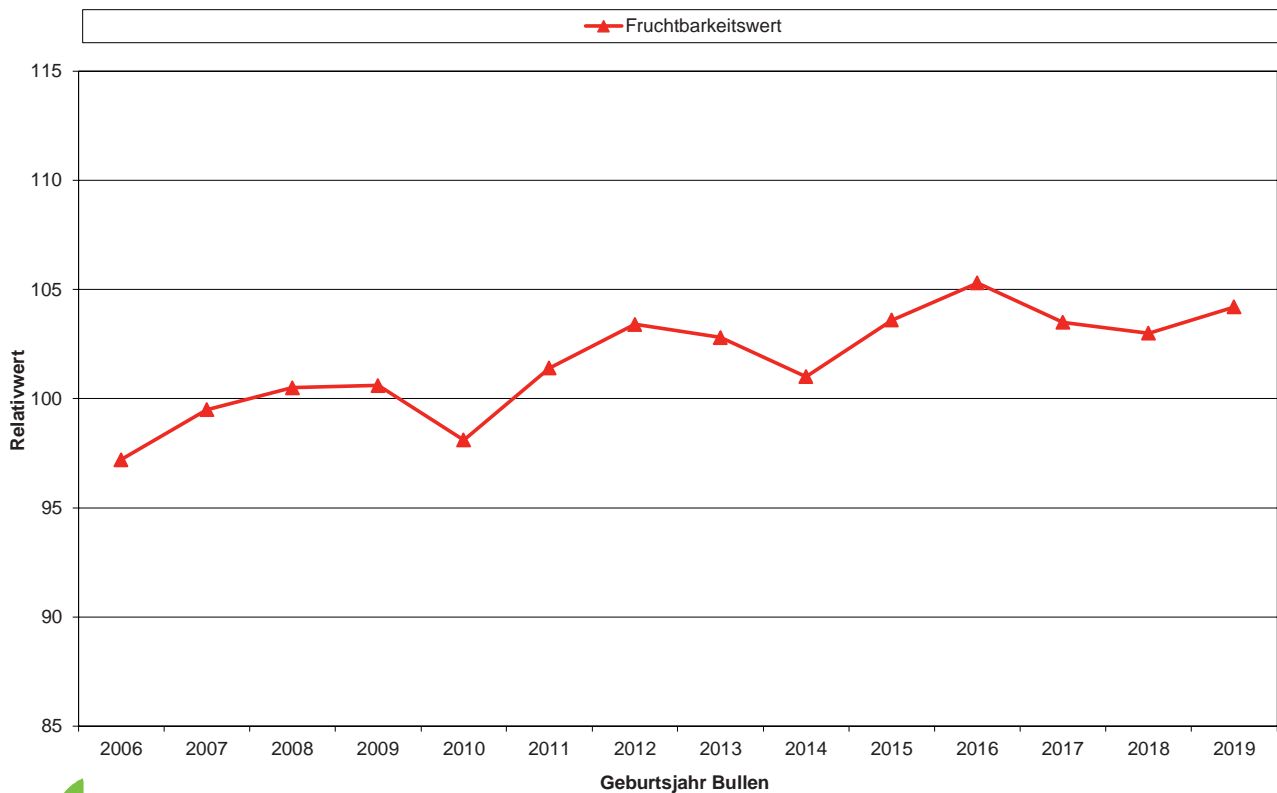
# Genetische Trends für Braunvieh in Bayern



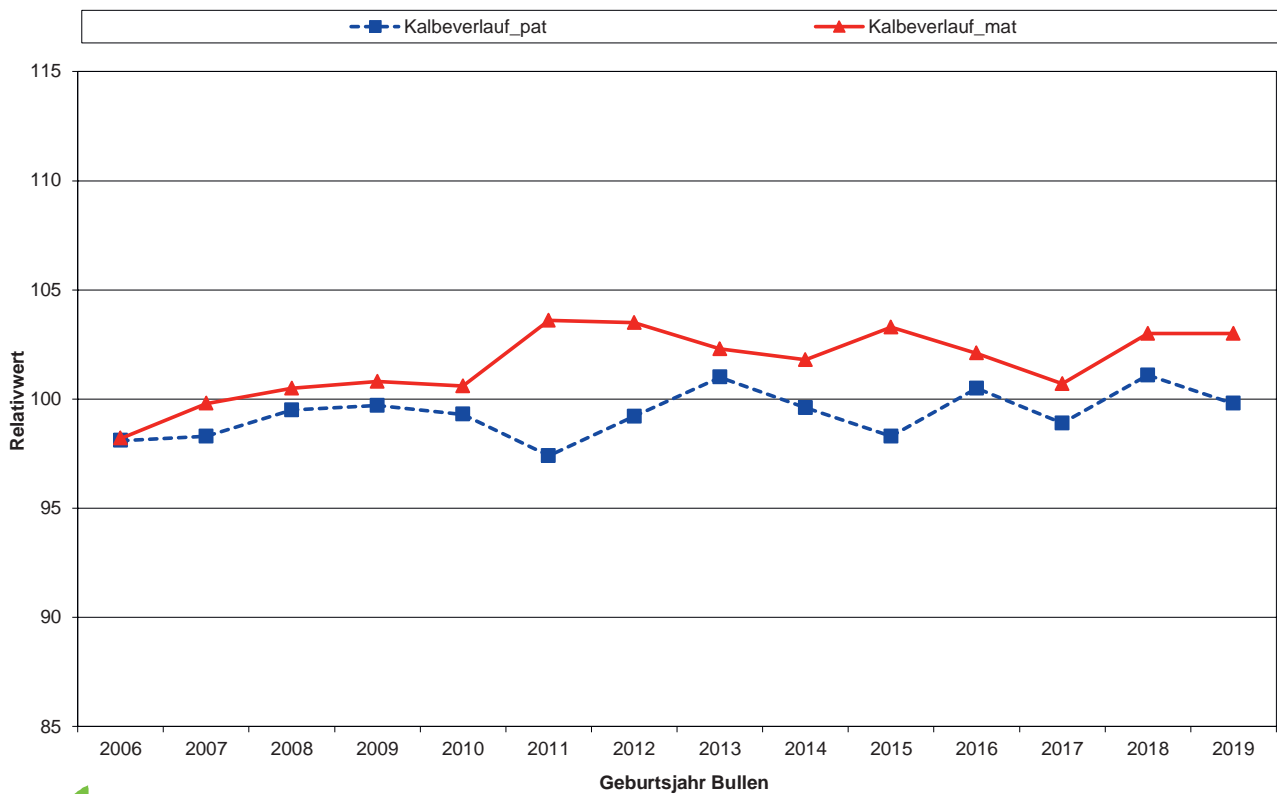
# Genetische Trends für Braunvieh in Bayern



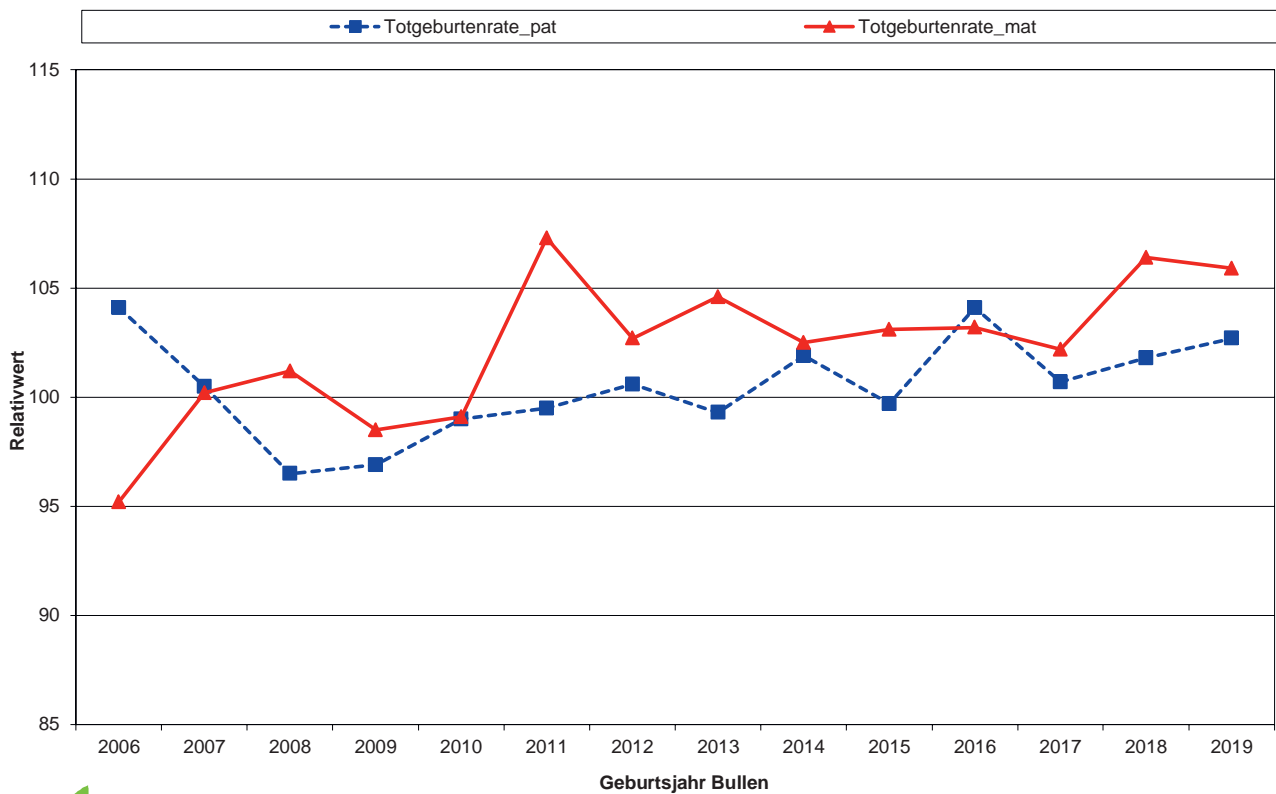
# Genetische Trends für Braunvieh in Bayern



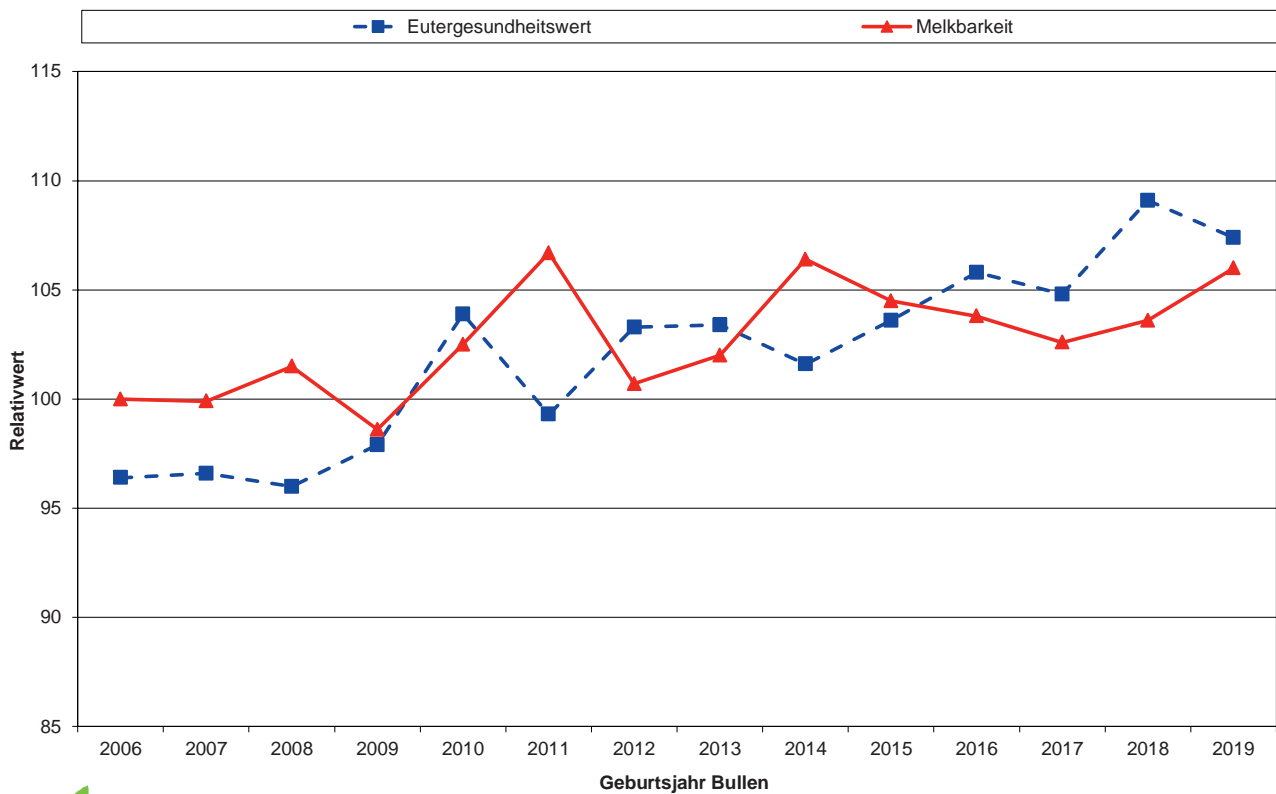
# Genetische Trends für Braunvieh in Bayern



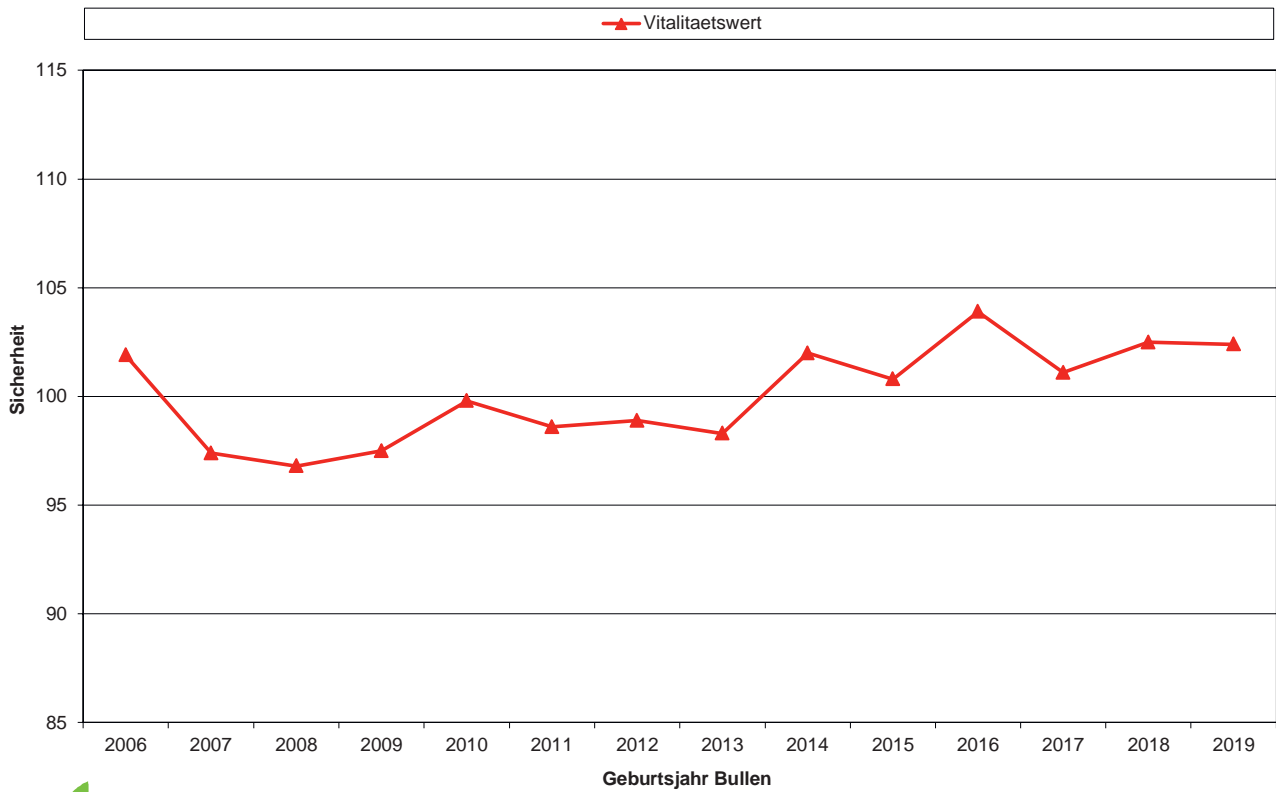
# Genetische Trends für Braunvieh in Bayern



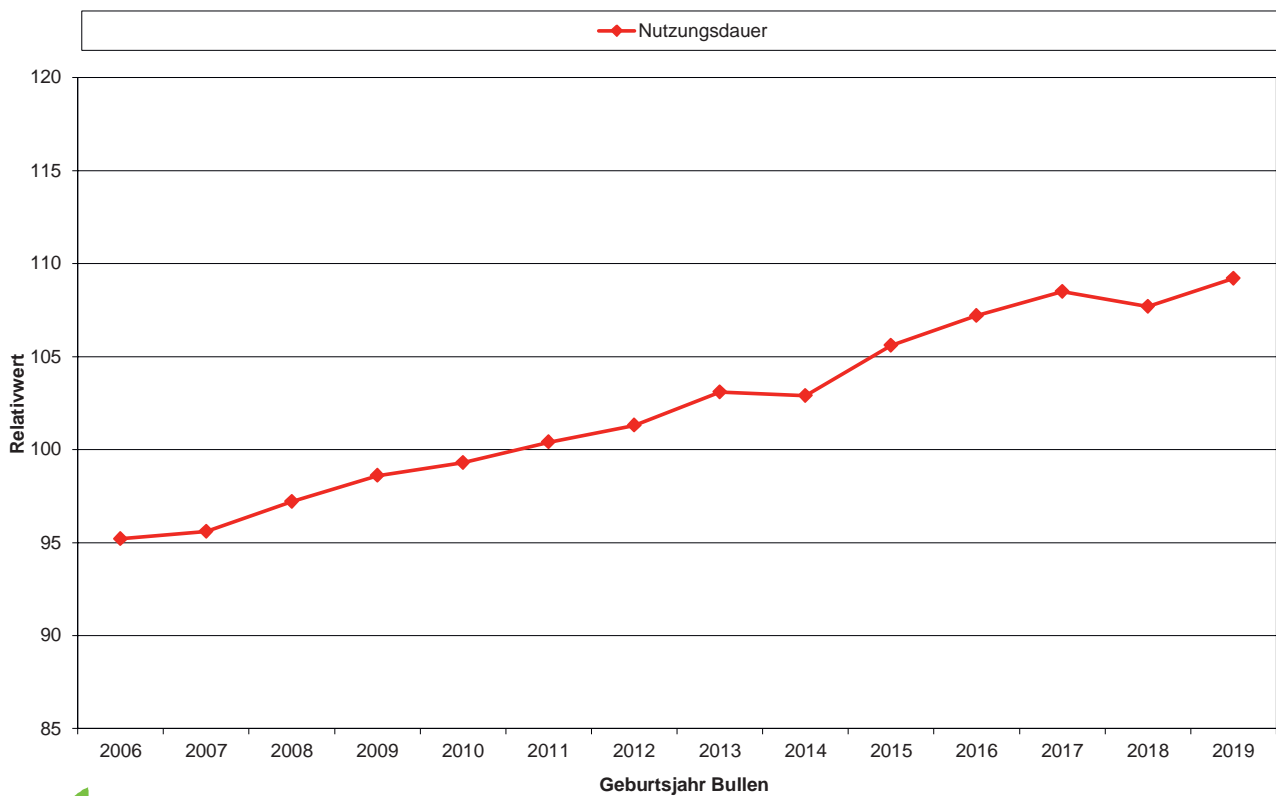
# Genetische Trends für Braunvieh in Bayern



# Genetische Trends für Braunvieh in Bayern

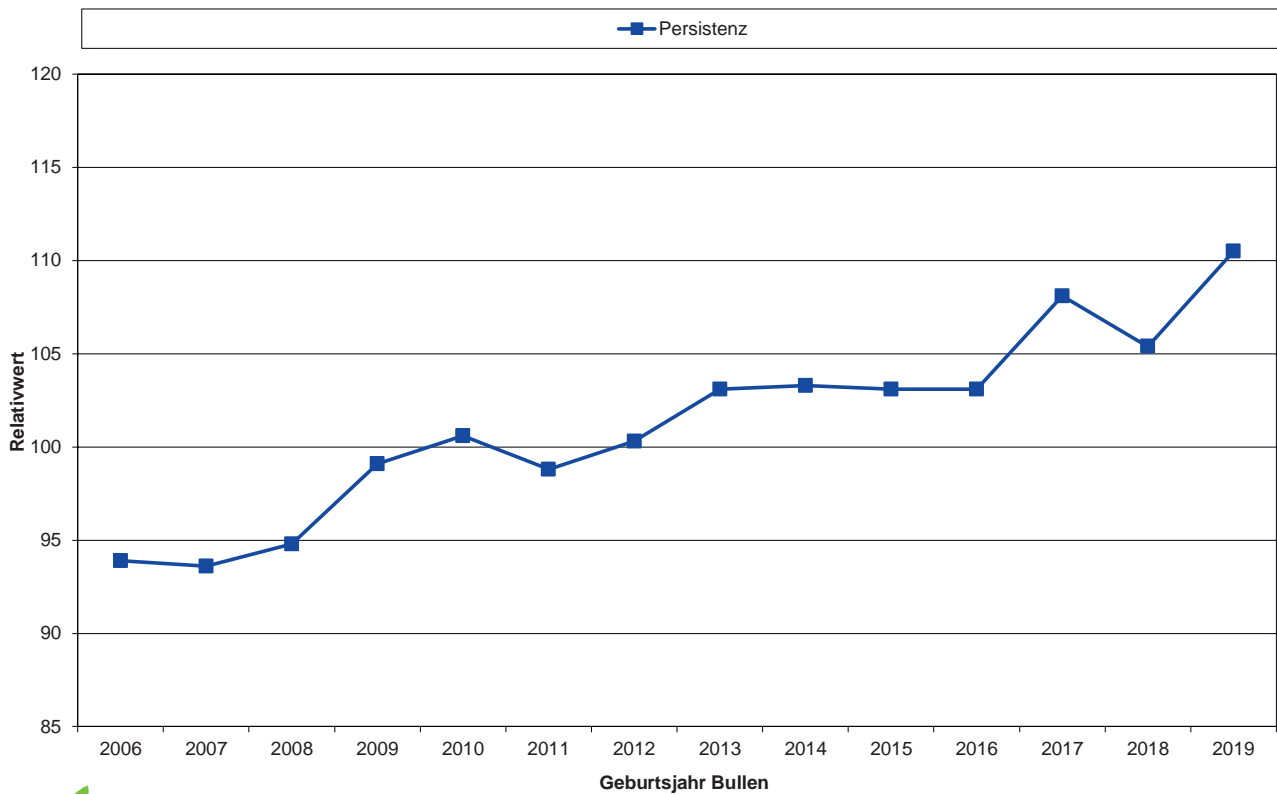


# Genetische Trends für Braunvieh in Bayern

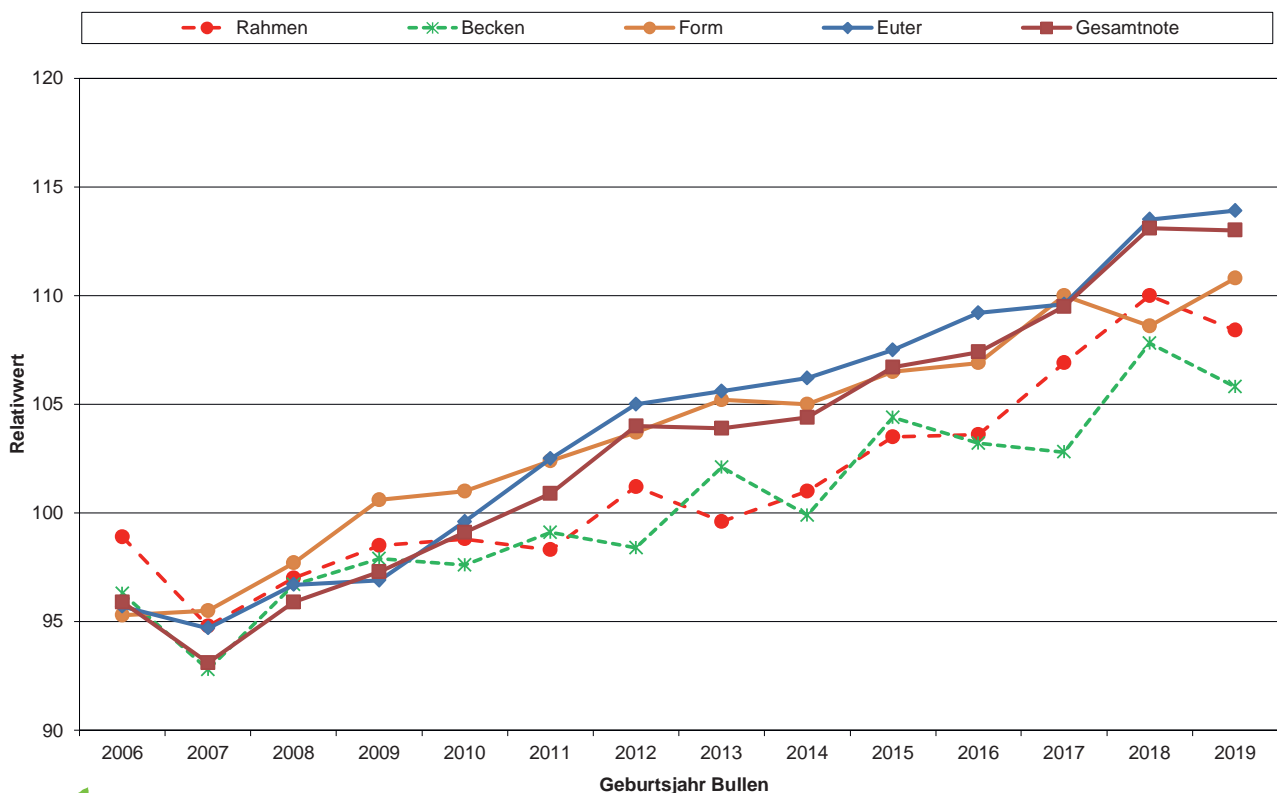




# Genetische Trends für Braunvieh in Bayern



# Genetische Trends für Braunvieh in Bayern



# Holsteins (Schwarz- und Rotbunt)

## Bullen im Besamungseinsatz

Sortierung nach RZG

a) Bullen töchtergeprüft																		
Name	Vb	HBNr	Gj	Stat.	RZG Si %	RZM Si%	ZWM	ZWF F%	ZWE E%	RZE Si %	RZS Si%	RZN Si%	RZR Si%	RZK m RZK d	RZD Si%	Tö	Mty Kö	Fun Eut
Powder P	10	796550	2015	07	144 89	143 94	+1118	+65 +0,19	+57 +0,17	104 83	112 91	110 74	113 67	102 113	102 87	74	99 99	98 110
Balbo	10	796330	2014	02	140 93	132 97	+325	+72 +0,58	+30 +0,19	121 86	114 96	120 83	97 77	107 117	103 88	108	119 104	118 114
Exford	10	796700	2015	07	139 84	137 88	+704	+67 +0,37	+45 +0,20	105 78	103 85	119 71	100 62	104 94	106 84	39	112 89	104 108
Corona	10	796580	2015	02	135 85	135 90	+1570	+41 -0,18	+53 -0,01	105 76	107 87	112 72	105 64	100 109	111 84	36	104 106	99 106
Clinton	10	796490	2014	06	135 85	130 90	+1434	+46 -0,09	+38 -0,09	119 77	121 86	110 72	96 64	94 103	101 83	33	110 106	103 126
Baseball	10	796460	2014	06	131 86	126 91	+492	+38 +0,18	+36 +0,18	115 77	105 88	111 74	103 65	113 107	103 84	36	101 108	112 113
Super Bowl	10	795830	2012	06	130 87	113 91	+686	+19 -0,07	+18 -0,05	100 76	107 89	137 78	112 67	106 98	101 83	31	96 85	95 112
Ferrari	10	678525	2011	25 06	126 98	115 99	+397	+32 +0,17	+15 +0,01	115 99	109 99	112 99	116 99	109 96	111 99	3514	98 91	110 122
Antarktic	10	796480	2014	06	125 86	117 90	+1268	+18 -0,29	+27 -0,15	101 78	90 87	125 73	118 64	102 101	116 83	35	92 97	88 115
Bourbon	10	767504	2014	06	122 84	117 88	+898	+3 -0,30	+35 +0,04	102 77	106 80	116 74	107 64	106 101	96 82	27	104 110	96 101
Epos	10	795950	2012	02	120 91	110 95	+986	+2 -0,34	+21 -0,12	108 81	99 94	122 84	100 74	103 107	102 86	55	96 97	108 110
Bookoflove	10	766850	2012	06	117 85	122 89	+193	+41 +0,34	+25 +0,18	109 78	100 87	99 76	88 67	97 107	101 82	33	110 97	106 110
Kantor P	10	796430	2014	02	116 87	103 92	+941	-2 -0,36	+7 -0,24	127 78	115 89	108 74	100 65	91 84	117 85	44	121 95	113 132
Crypton	10	759152	2014	06	115 76	119 77	+933	+11 -0,28	+33 +0,01	94 68	107 79	101 70	96 60	95 108	101 75	0	92 86	93 104

b) Bullen mit Ergebnissen aus der genomischen Selektion																		
Name	Vb	HBNr	Gj	Stat.	RZG	RZM Si%	ZWM	ZWF F%	ZWE E%	RZE	RZS Si%	RZN Si%	RZR Si%	RZK m RZK d	RZD Si%		Mty Kö	Fun Eut
Promise	10	797400	2019	02	158 72	158 73	+2521	+94 -0,04	+73 -0,10	112 62	112 75	115 66	105 53	114 105	95 70		109 104	112 108
Sepia	10	797270	2018	02	156 74	144 75	+466	+86 +0,65	+49 +0,32	132 65	122 77	121 67	98 54	107 94	107 74		113 116	120 128
Hotgun	10	797360	2019	07	155 72	143 74	+1282	+72 +0,20	+53 +0,08	130 62	119 76	123 66	110 54	105 101	104 71		117 116	106 132
Suvari	10	797470	2019	02	150 72	130 73	+1077	+55 +0,12	+35 -0,01	130 62	118 76	128 66	117 53	109 92	105 70		107 117	116 127
Belluno	10	797300	2018	07	148 72	131 73	+1346	+33 -1,80	+48 +0,02	114 61	114 76	129 66	123 53	116 122	102 70		106 98	108 117
Jahoo	10	797350	2018	02	147 73	145 75	+1227	+77 +0,26	+55 +0,12	111 63	105 77	117 67	99 55	111 102	108 70		105 98	109 111
Cooper	10	797370	2019	07	147 72	138 73	+1326	+71 +0,17	+44 -0,01	121 62	115 76	117 66	114 53	108 100	98 70		103 115	110 119
Hagia	10	797460	2019	07	146 72	143 73	+2018	+67 -0,11	+57 -0,10	119 62	108 76	115 66	102 53	115 103	105 71		124 110	100 121
Hotdog PP	10	797390	2019	06	143 72	131 73	+140	+60 +0,55	+35 +0,30	122 62	114 76	118 66	113 53	115 111	108 70		108 112	115 117
Superior	10	797050	2017	06	142 74	130 75	+785	+58 +0,25	+34 +0,07	124 66	104 77	122 68	109 57	93 97	118 73		110 105	113 126
Babylon PP	10	797260	2018	02	142 72	128 73	+1760	+33 -0,31	+42 -0,16	122 62	114 76	120 66	107 54	113 111	95 71		112 95	118 123
Holster P	10	797030	2017	02	140 74	128 75	+575	+53 +0,29	+32 +0,12	123 67	112 77	115 68	118 57	108 87	111 75		100 111	106 128
Melle PP	10	797200	2018	07	137 75	136 76	+1401	+54 -0,01	+47 +0,00	110 66	105 77	115 68	96 57	114 109	97 75		110 98	99 116
Matscho	10	797250	2018	07	137 74	127 75	+850	+47 +0,13	+33 +0,03	119 66	107 77	117 67	110 55	101 107	100 74		108 106	115 116
Powermoon	10	796760	2015	06	136 77	140 79	+1355	+53 +0,00	+56 +0,08	106 66	107 79	104 69	106 58	100 112	106 74		117 95	90 116
Missimo	10	797290	2018	06	136 74	124 75	+1100	+29 -0,13	+36 -0,02	120 66	114 77	117 67	103 55	108 110	98 74		103 97	122 117
Aristocats	10	853057	2016	06	133 75	135 76	+1329	+39 -0,12	+54 +0,08	108 66	111 78	109 70	91 59	109 111	97 73		108 107	98 109
Missmarple	10	797120	2017	06	131 74	129 75	+1227	+39 -0,08	+40 -0,02	125 66	102 77	103 68	101 57	109 99	103 73		119 105	111 127
Norway PP	10	792960	2016	02	123 74	120 75	+1080	+22 -0,22	+30 -0,07	110 65	101 77	109 69	94 58	103 110	112 72		94 89	110 116

## Durchgeführte Erstbesamungen Holsteins (Schwarz- und Rotbunt)

nach Angaben der Besamungsstationen

### a) Bullen töchtergeprüft

Name	Vb	HBNr	EB bis 30.09.19	2020					Gesamt
				Greifbg.	Memm.	NEA	and. Stat.	EB ges. 2020	
Antartic	10	796480	732	7		69		76	808
Balbo	10	796330	4209	733	1064	756	125	2678	6887
Baseball	10	796460	1033			117		117	1150
Bookoflove	10	766850	463			60		60	523
Bourbon	10	767504	641			69		69	710
Clinton	10	796490	1122			152		152	1274
Corona	10	796580	1086	442	5	1	81	529	1615
Crypton	10	759152	1417			289	2	291	1708
Epos	10	795950	3125	912		51	112	1075	4200
Exford	10	796700	1777		55			55	1832
Ferrari	10	678525	1936			106	26	132	2068
Kantor P	10	796430	1350	190			2	192	1542
Powder P	10	796550	5393		577		2	579	5972
Super Bowl	10	795830	823			105		105	928

### b) Bullen mit Ergebnissen aus der genomischen Selektion

Name	Vb	HBNr	EB bis 30.09.19	2020					Gesamt
				Greifbg.	Memm.	NEA	and. Stat.	EB ges. 2020	
Aristocats	10	853057	512			58	10	68	580
Babylon PP	10	797260	16	1095		10	107	1212	1228
Belluno	10	797300			501		8	509	509
Cooper	10	797370			55			55	55
Hagia	10	797460			18			18	18
Holster P	10	797030	2620	937	84	36	115	1172	3792
Hotdog PP	10	797390				51		51	51
Hotgun	10	797360		104	432	13	14	563	563
Jahoo	10	797350		109			14	123	123
Matscho	10	797250	64	190	908		1	1099	1163
Melle PP	10	797200	535	9	2076	61	11	2157	2692
Missimo	10	797290				502	19	521	521
Missmarple	10	797120	711		26	256		282	993
Norway PP	10	792960	1629	1260		4	45	1309	2938
Powermoon P	10	796760	669	7		86	1	94	763
Promise	10	797400		11			4	15	15
Sepia	10	797270	10	806	368	105	76	1355	1365
Superior	10	797050	404			97		97	501
Suvari	10	797470							

**Jahresauswertung Holsteins  
Bayern 2020**

	Durchschnitte 2020		Durchschnitte 2019		Durchschnitte 2018		Durchschnitte 2017	
Anzahl Tiere	1605		1723		2151		1726	
	<b>x</b>	<b>s<sub>x</sub></b>	<b>x</b>	<b>s<sub>x</sub></b>	<b>x</b>	<b>s<sub>x</sub></b>	<b>x</b>	<b>s<sub>x</sub></b>
Abstand Kalbung Tg.	107	58	113	57	116	60	116	60
Erstkalbealter Mon.	26,8	2,8	26,9	2,9	27,0	2,9	26,4	2,6
Herdendurchschnitt	9308	1435	9147	1421	8806	1307	8857	1311
1. PM Milch kg	29,0	6,0	28,4	5,7	28,0	5,8	27,5	5,7
Fett%	4,33	0,87	4,32	0,93	4,27	0,90	4,30	0,91
Eiw. %	3,19	0,32	3,18	0,33	3,18	0,32	3,17	0,33
<b>Milchtyp</b>	<b>81,9</b>	<b>2,0</b>	<b>81,5</b>	<b>2,1</b>	<b>81,0</b>	<b>2,2</b>	<b>81,3</b>	<b>2,1</b>
<b>Körper</b>	<b>82,7</b>	<b>2,3</b>	<b>82,7</b>	<b>2,5</b>	<b>82,4</b>	<b>2,5</b>	<b>82,3</b>	<b>2,6</b>
<b>Fundament</b>	<b>80,8</b>	<b>2,4</b>	<b>80,7</b>	<b>2,4</b>	<b>80,6</b>	<b>2,5</b>	<b>80,5</b>	<b>2,6</b>
<b>Euter</b>	<b>81,4</b>	<b>2,1</b>	<b>81,0</b>	<b>2,2</b>	<b>81,0</b>	<b>2,2</b>	<b>81,0</b>	<b>2,2</b>
<b>Kreuzhöhe cm</b>	<b>150,0</b>	<b>3,3</b>	<b>149,9</b>	<b>3,4</b>	<b>149,4</b>	<b>3,4</b>	<b>149,2</b>	<b>3,4</b>
Milchcharakter	5,80	1,35	5,66	1,37	5,26	1,35	5,49	1,37
Körpertiefe	6,05	1,23	6,11	1,26	5,93	1,29	6,01	1,27
Stärke	5,44	1,20	5,41	1,25	5,35	1,21	5,37	1,21
Beckenneigung	4,55	1,31	4,55	1,34	4,61	1,32	4,63	1,41
Beckenbreite	5,56	1,11	5,62	1,15	5,47	1,17	5,38	1,19
Hinterbeinwinkel	5,17	1,10	5,15	1,11	5,23	1,05	5,35	1,12
Klauenwinkel	5,30	1,10	5,34	1,19	5,34	1,15	5,30	1,23
Sprunggelenk	5,35	1,42	5,26	1,43	5,36	1,42	5,38	1,51
Hinterbeinstellung	5,13	1,01	5,12	1,11	4,96	1,01	5,05	1,13
Hintereuterhöhe	5,75	1,15	5,60	1,19	5,55	1,19	5,45	1,27
Zentralband	5,99	1,21	5,92	1,14	5,78	1,15	5,87	1,16
Strichplatzrg. vorne	5,46	1,18	5,46	1,23	5,44	1,21	5,48	1,23
Strichplatzrg. hinten	6,52	1,33	6,35	1,37	6,13	1,32	6,20	1,41
Voreuteraufhängung	5,54	1,26	5,46	1,33	5,49	1,34	5,47	1,32
Eutertiefe	6,16	1,16	5,81	1,26	5,77	1,29	5,89	1,28
Strichlänge	4,98	1,06	4,96	1,06	4,89	1,09	4,88	1,12
BCS	5,02	1,42	4,99	1,50	5,11	1,43	5,28	1,45
Bewegung	5,29	1,24	5,29	1,26	5,20	1,33	5,21	1,44
Harmonie	5,77	1,18	5,71	1,22	5,57	1,17	5,49	1,27
Rippenausprägung	5,45	1,15	5,31	1,18	5,23	1,13	5,26	1,28
Skelett	5,40	1,30	5,25	1,39	5,07	1,33	5,20	1,31
Textur	5,08	1,26	4,86	1,29	5,03	1,31	5,22	1,39
Angularity <sup>1)</sup>	5,46	1,21	5,29	1,26	5,44	1,11	5,33	1,24
verst. Vorderbein <sup>1)</sup>	5,63	1,44	5,58	1,56	5,42	1,39	5,26	1,52
Euterbalance <sup>1)</sup>	5,31	0,89	5,22	0,99	5,27	0,90	5,26	1,08

1) Erfassung ab 01.01.2017

# Holstein-Kuhvision

Zeitraum 01.10.19-30.09.20

Merkmal	Kuhvision Einstufungen	Nachzuchtbew. Einstufungen	ges. Bayern
<b>Anzahl Betriebe</b>	<b>17</b>	<b>284</b>	<b>301</b>
<b>bewertete Kühe</b>	<b>494</b>	<b>1111</b>	<b>1605</b>
<b>Kuhzahl</b>	97,6		
<b>1. PM Milch-kg</b>	30,0	28,6	29,0
<b>Fett-%</b>	4,27	4,35	4,33
<b>Eiweiß-%</b>	3,26	3,15	3,19
<b>Herdendurchschnitt</b>	<b>10508</b>	<b>8771</b>	<b>9308</b>
<b>Kreuzbeinhöhe</b>	151,0	149,6	150,0
<b>Milchtyp</b>	<b>82,0</b>	<b>81,8</b>	<b>81,9</b>
<b>Körper</b>	<b>83,3</b>	<b>82,4</b>	<b>82,7</b>
<b>Fundament</b>	<b>81,4</b>	<b>80,5</b>	<b>80,8</b>
<b>Euter</b>	<b>81,9</b>	<b>81,2</b>	<b>81,4</b>
<b>Gesamtnote</b>	<b>82,1</b>	<b>81,3</b>	<b>81,6</b>
<b>Abw. zum Bew.mittel</b>			
Milchtyp	+0,2	-0,1	+0,0
Körper	+0,3	-0,1	+0,0
Fundament	+0,6	-0,2	+0,0
Euter	+0,4	-0,2	+0,0
Gesamtnote	+0,4	-0,2	+0,0
<b>Erstkalbealter</b>	26,2	27,0	26,8
<b>Abstand Kalbung</b>	98	111	107
<b>Anteil GJV</b>			
gesamt	<b>373</b>		
in Prozent	76 %		
Holstein-Kuhvision			
Betriebsbesuche	37		
bewertete Kühe	494		
bewertete Kühe pro Betriebsbesuch	13,4 (von 2 bis 49)		
Anteil GJV	76 %		
<b>von</b>	9 %		
<b>bis</b>	100 %		
mittlere Kuhzahl	98		
von	30		
bis	205		

# Fleischrasse - Bullen

Bisheriger Besamungseinsatz nach Angaben der Stationen

## Greifenberg

Rasse	Name	HBNr	Geb. jahr	FW	Si%	EB bis9.19	EB 2020	Abkalbeergebnisse					
								Erstlinge			Weitere		
								n	TA	tot	n	TA	tot
Angus	Artus	204726	2018				12						
Blonde Aquitaine	Buffalo	204547	2015			154	117	5	0,0	0,0	120	1,7	2,5
Blonde Aquitaine	Uranus	204303	2009	169	90	3514	396	89	4,5	6,7	1596	2,9	5,1
Charolais	Markant	204548	2015			271	225	6	16,7	0,0	156	5,8	6,4
Fleckvieh-Fleisch	Lancelot	603246	2016			125	122	4	25,0	50,0	85	2,4	5,9
Fleckvieh-Fleisch	Samson	603211	2015			372	190	6	0,0	0,0	235	1,7	7,6
Fleckvieh-Fleisch	Stanley	603215	2015			36	42				43	0,0	9,3
Fleckvieh-Fleisch	Urs	603291	2018				1						
Limousin	Indigo	204497	2014			233	416	61	3,3	3,3	136	2,2	3,0
Limousin	Monza	204421	2012			808	239	84	15,5	14,3	309	2,9	6,8
Piemonteser	Gandalf	204589	2016			474	317	22	4,6	13,7	289	2,1	6,6
Wagyu	Kikoschebi	204728	2016				7						
Weiß-Blaue Belgier	Bob	204740	2019				14						
Weiß-Blaue Belgier	Cap	204745	2019				70						
Weiß-Blaue Belgier	Faun	204590	2016			2170	2484	35	5,7	20,0	1425	3,7	5,2
Weiß-Blaue Belgier	Gold	204698	2018				1298				24	0,0	0,0
Weiß-Blaue Belgier	Hanno	204617	2017			1085	1095	33	6,1	12,1	731	3,5	4,3
Weiß-Blaue Belgier	Harper	204554	2016	178	41	5611	1117	101	4,0	7,9	3374	1,7	3,6
Weiß-Blaue Belgier	Heli	204364	2011	173	98	24432	3367	1361	4,1	7,8	14116	1,9	4,4
Weiß-Blaue Belgier	Jet	204743	2019				114						
Weiß-Blaue Belgier	Mainau	204634	2017			927	879	10	10,0	20,0	616	2,1	5,7
Weiß-Blaue Belgier	Manga	204553	2016	180	69	12038	4185	193	2,0	22,2	7567	1,7	7,5
Weiß-Blaue Belgier	Mogli	202100	2014	172	89	10959	2230	339	2,7	8,8	6362	1,4	4,6
Weiß-Blaue Belgier	Opal	204580	2016			2220	855	33	6,1	12,1	1071	2,3	4,9
Weiß-Blaue Belgier	Ray	204746	2019				67						
Weiß-Blaue Belgier	Ritz	204577	2016			955	188	17	11,8	17,7	556	3,8	4,6
Weiß-Blaue Belgier	Tesla	204744	2019				95						
Weiß-Blaue Belgier	Vario	204742	2019				53						
Weiß-Blaue Belgier	Vils	204624	2017			738	451	20	5,0	5,0	511	1,0	2,2

## Memmingen

Rasse	Name	HBNr	Geb. jahr	FW	Si%	EB bis9.19	EB 2020	Abkalbeergebnisse					
								Erstlinge			Weitere		
								n	TA	tot	n	TA	tot
Blonde Aquitaine	Eto	204085	2001	170	98	15280	320	190	5,3	4,8	7730	3,6	4,5
Blonde Aquitaine	Oison	200416	1998	153	93	2055	8	26	0,0	15,4	940	3,1	2,5
Blonde Aquitaine	Pong	204037	1999	158	93	2013	8	23	4,3	4,3	948	2,5	4,0
Blonde Aquitaine	Unikat	204502	2014	166	92	7032	2339	151	7,3	6,6	4097	4,0	4,7
Tiroler Sprintzen	Ozelot	403856	2014				1				1	0,0	0,0
Tiroler Sprintzen	Rum	601083	2012			61	33	3	0,0	0,0	23	4,3	4,4
Wagyu	Itoshigema	204367	2011			35	2	1	0,0	0,0	2	0,0	0,0
Weiß-Blaue Belgier	Idefix	204555	2016			4804	5600	169	1,8	5,9	2964	2,3	4,2
Weiß-Blaue Belgier	Istanbul	202203	2014	170	92	11239	694	358	5,6	8,1	5946	2,3	4,8
Weiß-Blaue Belgier	Lego	204530	2015	142	38	9024	10972	352	6,2	11,3	5858	1,9	5,2
Weiß-Blaue Belgier	Maximo	204736	2018				1019						
Weiß-Blaue Belgier	Nemo	204664	2018			80	1784	17	5,9	0,0	318	3,5	4,7
Weiß-Blaue Belgier	Oasis	204475	2014	171	94	11847	825	503	5,6	7,6	5893	2,9	5,0
Weiß-Blaue Belgier	Omar	201999	2013	169	94	9818	1169	117	9,4	6,0	5620	4,0	5,6
Weiß-Blaue Belgier	Otto	204298	2009	177	99	61850	3150	2278	4,5	7,7	33081	2,4	4,2
Weiß-Blaue Belgier	Takko	204719	2019										
Weiß-Blaue Belgier	Tesla	204718	2019										
Weiß-Blaue Belgier	Timbo	204720	2019				253						



