



LfL

Bayerische Landesanstalt für Landwirtschaft

Besamungsinformationstagung

2018

Braunvieh

Holsteins

Zuchtwertprüfstelle

Bayern



LfL-Information

Impressum:

Herausgeber: Bayerische Landesanstalt für Landwirtschaft (LfL)
Vöttinger Straße 38, 85354 Freising-Weihenstephan
Internet: <http://www.LfL.bayern.de>

Redaktion: Institut für Tierzucht
Prof.-Dürrwächter-Platz 1, 85586 Poing-Grub
E-Mail: Tierzucht@LfL.bayern.de, Tel.: 089/99141-100

1. Auflage : November 2018

Druck: ES-Druck, 85356 Freising

© LfL

Bullen im Besamungseinsatz

Besamungsinformationstagung 2018

- sortiert nach gGZW

| a) Geprüfte Vererber im Besamungseinsatz | | | | | | | | | | | | |
|--|--------|-----|------|-------|------|----|-----|-----|-----|-----|-----|-----|
| Name | HBNr | BH2 | Gj | Stat. | gGZW | Si | MW | FIT | ND | P | EGW | MB |
| Pustertal | 354740 | | 2012 | 18 | 129 | 83 | 123 | 112 | 110 | 110 | 108 | 104 |
| Vanpari | 354130 | | 2010 | 18 | 128 | 98 | 121 | 110 | 105 | 99 | 105 | 98 |
| Harley | 344115 | | 2009 | 02 | 125 | 98 | 120 | 106 | 105 | 113 | 108 | 112 |
| Verdi | 354600 | | 2012 | 18 | 123 | 95 | 117 | 110 | 101 | 111 | 113 | 104 |
| Vintage | 344620 | | 2011 | 02 | 122 | 96 | 123 | 99 | 103 | 107 | 105 | 101 |
| Harrison | 344860 | | 2012 | 02 | 122 | 88 | 111 | 120 | 116 | 108 | 118 | 106 |
| Puck | 344320 | | 2009 | 18 | 120 | 97 | 113 | 110 | 113 | 122 | 101 | 99 |
| Hacker | 343980 | | 2008 | 07 | 120 | 97 | 107 | 118 | 112 | 119 | 108 | 107 |
| Visconti | 344105 | | 2009 | 02 | 118 | 95 | 113 | 105 | 115 | 117 | 111 | 100 |
| Glarus | 344750 | B2C | 2012 | 02 | 117 | 90 | 117 | 102 | 101 | 83 | 107 | 99 |
| Persian | 344780 | | 2012 | 02 | 116 | 86 | 114 | 101 | 93 | 99 | 101 | 111 |
| Hidalgo | 356590 | | 2011 | 02 | 116 | 93 | 110 | 108 | 100 | 102 | 100 | 105 |
| Emsland PS | 343975 | | 2008 | 02 | 113 | 95 | 105 | 109 | 113 | 100 | 91 | 93 |
| Variante | 354240 | | 2010 | 18 | 110 | 88 | 110 | 102 | 103 | 106 | 103 | 109 |
| b) Genomische Jungvererber | | | | | | | | | | | | |
| Name | HBNr | | Gj | Stat. | gGZW | Si | MW | FIT | ND | P | EGW | MB |
| Amorie | 608737 | | 2017 | A3 | 135 | 62 | 131 | 110 | 110 | 114 | 109 | 99 |
| Vartan | 346290 | | 2017 | 18 | 130 | 70 | 124 | 113 | 114 | 111 | 116 | 91 |
| Vasmor | 345855 | | 2016 | 02 | 127 | 68 | 122 | 115 | 109 | 95 | 111 | 108 |
| Anis | 346160 | | 2016 | 18 | 126 | 67 | 120 | 116 | 116 | 112 | 117 | 109 |
| Hotnews | 346230 | | 2017 | 18 | 126 | 61 | 118 | 116 | 112 | 112 | 108 | 113 |
| Amazon | 345885 | | 2017 | 02 | 125 | 67 | 122 | 108 | 116 | 128 | 102 | 100 |
| Dan | 346280 | | 2017 | 18 | 125 | 63 | 117 | 115 | 117 | 109 | 103 | 102 |
| Amigo | 346005 | | 2017 | 02 | 125 | 64 | 116 | 117 | 120 | 111 | 110 | 112 |
| Viply P*S | 346240 | | 2017 | 18 | 123 | 64 | 122 | 110 | 107 | 102 | 108 | 95 |
| Prosit Pp* | 345875 | | 2017 | 02 | 121 | 60 | 119 | 107 | 108 | 110 | 102 | 106 |
| Visor Pp* | 345735 | | 2016 | 02 | 121 | 60 | 118 | 112 | 112 | 107 | 107 | 101 |
| Vipro Pp* | 356770 | | 2016 | 02 | 121 | 63 | 117 | 108 | 110 | 101 | 105 | 107 |
| David Pp* | 346210 | | 2016 | 18 | 121 | 64 | 116 | 113 | 113 | 117 | 106 | 103 |
| Vivaldi P*S | 345795 | | 2016 | 02 | 121 | 64 | 114 | 115 | 113 | 109 | 110 | 110 |
| Voran | 345835 | | 2016 | 02 | 120 | 63 | 117 | 109 | 107 | 106 | 111 | 100 |
| Vasilios P*S | 345385 | | 2015 | 02 | 115 | 68 | 111 | 105 | 107 | 95 | 111 | 100 |
| Fanfare | 608711 | | 2017 | 18 | 114 | 63 | 109 | 109 | 109 | 96 | 112 | 107 |
| Brownstar | 356803 | | 2017 | 18 | 110 | 69 | 113 | 93 | 94 | 99 | 97 | 98 |

Stand: ZWS August 2018

Linienführung der vorgestellten Bullen

Besamungsinformationstagung 2018

- geprüfte Vererber

Vater

| Stammbulle | ges | Vater | Anz |
|----------------------------|-----|---------|-----------|
| Hustler | 4 | Huray | 2 |
| | | Harley | 1 |
| | | Hussant | 1 |
| Ensign | 3 | Prejula | 1 |
| | | Versace | 1 |
| | | Vigor | 1 |
| Emory | 3 | Emerog | 1 |
| | | Padua | 1 |
| | | Payboy | 1 |
| Vigate | 3 | Vasir | 2 |
| | | Vincent | 1 |
| Stretcher | 1 | Glenn | 1 |
| vorgestellte Bullen | | | 14 |

Muttersvater

| Stammbulle | ges | Vater | Anz |
|----------------------------|-----|-----------|-----------|
| Ensign | 7 | Pronto | 2 |
| | | President | 2 |
| | | Joel | 1 |
| | | Jublend | 1 |
| | | Siray | 1 |
| Hustler | 3 | Hucos | 2 |
| | | Huray | 1 |
| Emory | 3 | Etpat | 1 |
| | | Emerog | 1 |
| | | Zeus | 1 |
| Stretcher | 1 | Wurlinho | 1 |
| vorgestellte Bullen | | | 14 |

- genomische Jungvererber

Vater

| Stammbulle | ges | Vater | Anz |
|----------------------------|-----|-----------|-----------|
| Vigate | 8 | Viper Pp* | 4 |
| | | Vassli | 2 |
| | | Vasient | 1 |
| | | Vavigo | 1 |
| Ensign | 5 | Amor | 3 |
| | | Anibal | 1 |
| | | Prost | 1 |
| Emory | 3 | Dane | 1 |
| | | Dario | 1 |
| | | Falk | 1 |
| Hustler | 1 | Hotspot | 1 |
| Stretcher | 1 | Blooming | 1 |
| vorgestellte Bullen | | | 18 |

Muttersvater

| Stammbulle | ges | Vater | Anz |
|----------------------------|-----|------------|-----------|
| Ensign | 8 | Anibal | 2 |
| | | Julau | 1 |
| | | Juleng | 1 |
| | | Jockl | 1 |
| | | Pronto | 1 |
| | | Vigor | 1 |
| | | Vivid | 1 |
| Hustler | 4 | Huray | 3 |
| | | Huxoy | 1 |
| Vigate | 3 | Vabene | 1 |
| | | Vasir | 1 |
| | | Vassli | 1 |
| Blend | 1 | Wonderment | 1 |
| Emory | 1 | Cadence | 1 |
| Stretcher | 1 | Moris | 1 |
| vorgestellte Bullen | | | 18 |

Leistungsstand der Bullen in der Gezielten Paarung 2017 / 2018

- aktuelle Zuchtwerte vom Aug. 2018

geprüfte Vererber

| Name | Vb | HBNr | gGZW bei Eins | gGZW Si% | MW bei Eins | Gezielte Paarung ab | gGZW | Si% | MW | FIT | Ra | Bc | Fu | Eu | Gno |
|--------------|----|--------|---------------------|-------------|----------------|------------------------|------|-----|-----|-----|-----|-----|-----|-----|-----|
| Cadence | 10 | 608468 | 130 | 75 | 122 | Dez 16 | 121 | 93 | 115 | 111 | 112 | 108 | 101 | 116 | 116 |
| Hidalgo | 10 | 356590 | 129 | 78 | 124 | | 116 | 93 | 110 | 108 | 119 | 126 | 107 | 118 | 122 |
| Bosephus | 10 | 608448 | 120 | 82 | 119 | | 112 | 92 | 114 | 96 | 127 | 104 | 113 | 117 | 122 |
| Verdi | 10 | 354600 | 131 | 80 | 125 | Apr 17 | 123 | 95 | 117 | 110 | 97 | 102 | 103 | 104 | 104 |
| Erafax | 10 | 435202 | 121 | 85 | 120 | | 110 | 94 | 110 | 100 | 110 | 110 | 105 | 110 | 110 |
| Podolski | 10 | 345690 | 125 | 76 | 120 | Aug 17 | 119 | 67 | 114 | 110 | 91 | 95 | 102 | 110 | 104 |
| Pangani | 10 | 354630 | 120 | 79 | 120 | | 112 | 84 | 112 | 101 | 115 | 109 | 113 | 114 | 118 |
| Salomon | 10 | 608453 | 119 | 90 | 116 | | 118 | 94 | 113 | 104 | 126 | 115 | 114 | 123 | 127 |
| Purpro | 10 | 435210 | 127 | 81 | 121 | Dez 17 | 119 | 88 | 114 | 110 | 108 | 112 | 116 | 118 | 117 |
| Seasidebloom | 10 | 608522 | 126 | 75 | 121 | | 110 | 76 | 107 | 105 | 114 | 117 | 113 | 115 | 120 |
| Pustertal | 10 | 354740 | 129 | 81 | 124 | Apr 18 | 129 | 83 | 123 | 112 | 100 | 90 | 112 | 107 | 106 |
| Harrison | 10 | 344860 | 126 | 83 | 114 | | 122 | 88 | 111 | 120 | 110 | 115 | 110 | 124 | 118 |
| Husold | 10 | 435188 | 136 | 96 | 121 | Aug 18 | 136 | 96 | 121 | 120 | 103 | 104 | 111 | 110 | 110 |
| Valdez | 10 | 354680 | 125 | 87 | 124 | | 125 | 87 | 124 | 109 | 99 | 92 | 119 | 105 | 107 |
| Vavigo | 10 | 435217 | 125 | 86 | 119 | | 125 | 86 | 119 | 112 | 109 | 89 | 113 | 128 | 119 |
| Glarus | 10 | 344750 | 117 | 90 | 117 | | 117 | 90 | 117 | 102 | 117 | 104 | 116 | 115 | 117 |

genomische Jungvererber

| Name | Vb | HBNr | gGZW bei Eins | gGZW Si% | MW bei Eins | Gezielte Paarung ab | gGZW | Si% | MW | FIT | Ra | Bc | Fu | Eu | Gno |
|-------------|----|--------|---------------------|-------------|----------------|------------------------|------|-----|-----|-----|-----|-----|-----|-----|-----|
| Castle | 10 | 345660 | 131 | 62 | 130 | Dez 16 | 122 | 66 | 115 | 116 | 118 | 125 | 117 | 113 | 120 |
| Sinatra | 10 | 608641 | 130 | 58 | 122 | | 127 | 65 | 120 | 121 | 110 | 114 | 119 | 127 | 120 |
| Casino | 10 | 345485 | 129 | 60 | 125 | | 121 | 67 | 120 | 103 | 118 | 108 | 111 | 104 | 114 |
| Harvard | 10 | 345430 | 126 | 65 | 125 | | 120 | 67 | 120 | 105 | 105 | 102 | 111 | 112 | 111 |
| Erwin | 10 | 345800 | 133 | 65 | 131 | Apr 17 | 128 | 68 | 128 | 108 | 103 | 105 | 103 | 107 | 108 |
| Hebroy | 10 | 435272 | 130 | 60 | 128 | | 123 | 68 | 120 | 112 | 101 | 98 | 106 | 114 | 109 |
| Hilton | 10 | 608683 | 130 | 67 | 124 | | 127 | 64 | 120 | 115 | 102 | 96 | 108 | 109 | 107 |
| Cadura | 10 | 435267 | 130 | 63 | 119 | | 117 | 69 | 112 | 113 | 112 | 104 | 104 | 121 | 117 |
| Hamburg | 10 | 345540 | 130 | 63 | 118 | | 124 | 67 | 111 | 130 | 93 | 102 | 106 | 116 | 106 |
| Human | 10 | 345525 | 129 | 64 | 125 | | 126 | 67 | 121 | 115 | 110 | 104 | 115 | 104 | 113 |
| Vip | 10 | 345515 | 127 | 69 | 125 | | 124 | 71 | 121 | 110 | 106 | 109 | 108 | 117 | 116 |
| Vermunt | 10 | 345590 | 127 | 63 | 122 | | 118 | 69 | 116 | 111 | 106 | 114 | 106 | 117 | 116 |
| Vasilio P*S | 10 | 345385 | 125 | 63 | 119 | | 115 | 68 | 111 | 105 | 102 | 105 | 114 | 111 | 110 |
| Hochdorf | 10 | 435318 | 131 | 64 | 124 | Aug 17 | 132 | 69 | 124 | 120 | 97 | 100 | 105 | 108 | 105 |
| Seasideray | 10 | 435291 | 127 | 61 | 130 | | 123 | 65 | 128 | 101 | 114 | 111 | 107 | 116 | 115 |
| Hindukusch | 10 | 345670 | 127 | 68 | 128 | | 120 | 70 | 122 | 102 | 107 | 103 | 106 | 111 | 111 |
| Easybox | 10 | 345890 | 127 | 67 | 125 | | 125 | 68 | 123 | 110 | 108 | 117 | 99 | 116 | 116 |
| Piero | 10 | 608665 | 127 | 67 | 119 | | 122 | 68 | 115 | 115 | 119 | 114 | 115 | 122 | 124 |
| Pisa | 10 | 345830 | 125 | 59 | 123 | | 121 | 65 | 117 | 112 | 115 | 122 | 112 | 129 | 124 |
| Visor Pp* | 10 | 345735 | 123 | 59 | 121 | | 121 | 60 | 118 | 112 | 106 | 112 | 107 | 116 | 112 |
| Vipro Pp* | 10 | 356770 | 123 | 62 | 120 | | 121 | 63 | 117 | 108 | 113 | 113 | 123 | 123 | 126 |
| Aussi | 10 | 435316 | 131 | 62 | 130 | Dez 17 | 129 | 62 | 126 | 111 | 111 | 108 | 108 | 107 | 116 |
| Jero | 10 | 608653 | 128 | 68 | 126 | | 128 | 69 | 124 | 111 | 107 | 107 | 119 | 111 | 110 |
| Helau | 10 | 435293 | 127 | 63 | 129 | | 124 | 68 | 123 | 106 | 92 | 90 | 111 | 119 | 105 |
| Antonov | 10 | 435319 | 127 | 61 | 127 | | 124 | 64 | 122 | 108 | 120 | 108 | 124 | 129 | 130 |
| Vinley | 10 | 345725 | 126 | 68 | 129 | | 126 | 68 | 129 | 101 | 104 | 106 | 105 | 101 | 103 |
| Velos | 10 | 345745 | 126 | 61 | 118 | | 117 | 66 | 111 | 108 | 105 | 106 | 119 | 118 | 116 |
| Vidal P*S | 10 | 346120 | 125 | 61 | 125 | | 124 | 62 | 122 | 110 | 105 | 109 | 111 | 114 | 112 |
| Vikada P*S | 10 | 345775 | 124 | 61 | 121 | | 122 | 62 | 118 | 112 | 104 | 105 | 105 | 111 | 108 |
| Natur | 10 | 608715 | 135 | 68 | 131 | Apr 18 | 133 | 68 | 130 | 113 | 117 | 109 | 114 | 112 | 117 |
| Valerian | 10 | 345995 | 130 | 67 | 126 | | 129 | 68 | 125 | 109 | 106 | 109 | 114 | 107 | 110 |
| Vipster P*S | 10 | 346110 | 128 | 64 | 125 | | 127 | 64 | 124 | 111 | 109 | 100 | 113 | 107 | 110 |
| Anis | 10 | 346160 | 128 | 67 | 121 | | 126 | 67 | 120 | 116 | 115 | 114 | 118 | 115 | 116 |
| Volterra | 10 | 346060 | 127 | 62 | 125 | | 119 | 65 | 116 | 106 | 116 | 114 | 112 | 119 | 120 |
| Aviator | 10 | 356790 | 126 | 61 | 121 | | 124 | 61 | 120 | 112 | 106 | 112 | 110 | 109 | 111 |
| Prosit Pp* | 10 | 345875 | 122 | 61 | 120 | | 121 | 60 | 119 | 107 | 97 | 98 | 106 | 108 | 105 |
| David Pp* | 10 | 346210 | 121 | 64 | 116 | | 121 | 64 | 116 | 113 | 105 | 117 | 108 | 111 | 110 |
| Amorie | 10 | 608737 | 135 | 62 | 131 | Aug 18 | 135 | 62 | 131 | 110 | 114 | 114 | 113 | 115 | 120 |
| Highnoon | 10 | 435375 | 131 | 61 | 131 | | 131 | 61 | 131 | 110 | 102 | 109 | 104 | 110 | 105 |
| Aurel | 10 | 435384 | 131 | 62 | 126 | | 131 | 62 | 126 | 115 | 113 | 104 | 109 | 106 | 110 |
| Dorian | 10 | 435309 | 131 | 62 | 118 | | 131 | 62 | 118 | 126 | 101 | 103 | 113 | 129 | 116 |
| Vasmor | 10 | 345855 | 127 | 68 | 122 | | 127 | 68 | 122 | 115 | 111 | 110 | 108 | 117 | 115 |
| Volker | 10 | 435383 | 126 | 69 | 126 | | 126 | 69 | 126 | 103 | 114 | 109 | 114 | 121 | 119 |
| Puma | 10 | 345825 | 126 | 66 | 119 | | 126 | 66 | 119 | 115 | 109 | 114 | 110 | 109 | 109 |
| Hergatz | 10 | 346200 | 117 | 59 | 119 | | 117 | 59 | 119 | 103 | 111 | 103 | 114 | 109 | 116 |

**Gegenüberstellung der Vererbungsergebnisse
der vorgestellten Bullen - geprüfte Vererber
Braunvieh**

| Merkmal | Greifenberg | | | Memmingen | | |
|-------------------------|--------------|--------------|--------------|--------------|--------------|--------------|
| | 2016 | 2017 | 2018 | 2016 | 2017 | 2018 |
| Anzahl Bullen | 11 | 12 | 8 | 8 | 6 | 6 |
| davon gehört | 11 | 11 | 7 | 8 | 6 | 6 |
| gGZW | 122,6 | 121,1 | 119,4 | 124,4 | 125,7 | 121,7 |
| hornlos | - | 1 | 1 | - | - | - |
| gGZW | | 117,0 | 113,0 | | | |
| gGesamtzuchtwert | 122,6 | 120,8 | 118,6 | 124,4 | 125,7 | 121,7 |
| <i>Sicherheit</i> | 90 | 91 | 93 | 91 | 89 | 93 |
| Milch | | | | | | |
| Milchwert | 119,4 | 117,8 | 114,1 | 119,5 | 121,0 | 115,2 |
| ZW-Milch kg | +817 | +702 | +687 | +827 | +776 | +632 |
| ZW-Fett kg | +28,5 | +25,8 | +15,0 | +28,9 | +31,8 | +22,8 |
| ZW-Fett % | -0,06 | -0,04 | -0,16 | -0,06 | -0,01 | -0,04 |
| ZW-Eiweiß kg | +26,4 | +25,0 | +23,1 | +26,6 | +28,3 | +20,5 |
| ZW-Eiweiß % | -0,03 | +0,00 | -0,01 | -0,03 | +0,01 | -0,02 |
| Fleisch | | | | | | |
| Fleischwert | 105,1 | 108,1 | 107,8 | 97,3 | 97,8 | 98,8 |
| Fitness | | | | | | |
| ZW-Fitness | 105,2 | 104,0 | 106,3 | 108,9 | 109,2 | 110,3 |
| Eutergesundheit | | | | | | |
| Eutergesundheitswert | 103,5 | 102,2 | 105,1 | 108,3 | 107,0 | 106,3 |
| ZW-Zellzahl | 103,1 | 101,6 | 105,1 | 108,0 | 106,5 | 106,0 |
| Zuchtleistung | | | | | | |
| Fruchtbarkeitswert | 99,4 | 100,3 | 103,0 | 104,0 | 103,3 | 108,3 |
| ZW-Kalbeverlauf pat. | 103,6 | 99,0 | 99,6 | 103,4 | 103,8 | 100,2 |
| ZW-Kalbeverlauf mat. | 98,5 | 102,8 | 100,6 | 102,8 | 103,2 | 105,2 |
| Vitalitätswert | 104,1 | 103,6 | 105,9 | 104,4 | 105,3 | 101,0 |
| Nutzungsdauer | | | | | | |
| ZW-Nutzungsdauer | 106,2 | 105,0 | 105,8 | 106,3 | 107,0 | 107,3 |
| Melkbarkeit | | | | | | |
| ZW-DMHG | 109,5 | 106,9 | 103,4 | 104,9 | 104,0 | 103,5 |
| Persistenz | | | | | | |
| ZW-Persistenz | 107,6 | 105,3 | 103,6 | 110,8 | 114,0 | 111,2 |
| Exterieur | | | | | | |
| Rahmen | 106,2 | 106,8 | 109,4 | 106,0 | 101,7 | 101,3 |
| Becken | 104,3 | 105,8 | 108,5 | 101,9 | 100,5 | 101,5 |
| Fundament | 112,6 | 109,2 | 108,4 | 108,6 | 106,5 | 109,2 |
| Euter | 108,8 | 108,3 | 112,0 | 109,0 | 110,7 | 110,8 |
| Gesamtnote | 110,5 | 109,9 | 112,6 | 109,9 | 109,3 | 109,0 |

Entwicklung der Vererbungsergebnisse Braunvieh / Bayern

| Merkmal | vorgestellte geprüfte Vererber | | | | | gepr. Bullen (durchgeführte EB) | | |
|------------------------|--------------------------------|--------------------|--------------------|--------------------|--------------------|------------------------------------|--------------------|--------------------|
| | mittlere Zuchtwerte | | | | | gewogene Zuchtwerte | | |
| | BesInfo Nov2014 | BesInfo Nov2015 | BesInfo Nov2016 | BesInfo Nov2017 | BesInfo Nov2018 | Okt 14 - Sep 15 | Okt 15 - Sep 16 | Okt 16 - Sep 17 |
| Anzahl Bullen | 22 | 28 | 19 | 18 | 14 | | | |
| Gesamtzuchtwert | 120,7 | 122,0 | 123,4 | 122,4 | 119,9 | 122,7 | 122,6 | 120,5 |
| Milch | | | | | | | | |
| Milchwert | 116,9 | 117,0 | 119,4 | 118,8 | 114,6 | 116,8 | 117,5 | 117,2 |
| ZW-Milch kg | +665 | +693 | +821 | +727 | +664 | +735 | +792 | +754 |
| ZW-Fett kg | +24,0 | +23,4 | +28,7 | +27,8 | +18,4 | +22,9 | +25,2 | +26,7 |
| ZW-Fett % | -0,04 | -0,07 | -0,06 | -0,03 | -0,11 | -0,10 | -0,10 | -0,07 |
| ZW-Eiweiß kg | +23,1 | +23,4 | +26,5 | +26,1 | +22,0 | +24,2 | +25,4 | +24,5 |
| ZW-Eiweiß % | +0,00 | -0,02 | -0,03 | +0,00 | -0,01 | -0,02 | -0,04 | -0,03 |
| Fleisch | | | | | | | | |
| Fleischwert | 102,1 | 100,5 | 101,8 | 104,7 | 103,9 | 100,1 | 100,4 | 100,5 |
| Fitness | | | | | | | | |
| ZW-Fitness | 109,3 | 113,0 | 106,7 | 105,7 | 108,0 | 113,4 | 107,6 | 104,6 |
| Eutergesundheit | | | | | | | | |
| Eutergesundheitswert | 106,6 | 109,3 | 105,5 | 103,8 | 105,6 | 108,4 | 106,8 | 104,6 |
| Melkbarkeit | | | | | | | | |
| ZW-DMHG | 105,9 | 107,4 | 107,6 | 105,9 | 103,4 | 104,9 | 104,9 | 105,9 |
| Nutzungsdauer | | | | | | | | |
| ZW-Nutzungsdauer | 106,8 | 109,9 | 106,2 | 105,7 | 106,4 | 109,8 | 107,3 | 104,2 |
| Persistenz | | | | | | | | |
| ZW-Persistenz | 106,5 | 109,1 | 108,9 | 108,2 | 106,9 | 108,9 | 111,3 | 110,4 |
| Zuchtleistung | | | | | | | | |
| Fruchtbarkeitswert | 100,5 | 101,6 | 101,3 | 101,3 | 105,3 | 102,0 | 101,6 | 99,8 |
| ZW Kalbeverhalten pat | 106,9 | 105,9 | 103,5 | 100,6 | 98,1 | 106,5 | 103,5 | 101,1 |
| Vitalitätswert | | | 104,2 | 104,2 | 103,8 | | 104,3 | 104,5 |
| ZW Kalbeverhalten mat | 103,6 | 104,2 | 100,3 | 102,9 | 102,6 | 103,0 | 101,6 | 101,4 |
| Exterieur | | | | | | | | |
| Rahmen | 106,5 | 105,3 | 106,1 | 105,1 | 105,9 | 106,8 | 107,9 | 107,1 |
| Becken | 106,3 | 105,5 | 103,3 | 104,1 | 105,5 | 105,2 | 106,0 | 106,0 |
| Fundament | 109,9 | 109,3 | 110,9 | 108,3 | 108,7 | 107,9 | 110,7 | 109,5 |
| Euter | 109,6 | 111,8 | 108,9 | 109,1 | 111,5 | 111,5 | 111,8 | 111,1 |
| Gesamtnote | 110,1 | 111,0 | 110,3 | 109,7 | 111,1 | 111,2 | 112,7 | 112,1 |

Entwicklung der Vererbungsergebnisse Braunvieh / Bayern

gewichtete Zuchtwerte der EB mit genomischen Jungvererbern

| Merkmal | Genomische Jungvererber (durchgeführte EB) | | Genomische Jungvererber (durchgeführte EB) | | Genomische Jungvererber (durchgeführte EB) | |
|------------------------|--|-------|--|-------|--|-------|
| | gewogene Zuchtwerte | | gewogene Zuchtwerte | | gewogene Zuchtwerte | |
| | Greifenberg | | Memmingen | | gesamt Bayern | |
| | 2016 | 2017 | 2016 | 2017 | 2016 | 2017 |
| Gesamtzuchtwert | 121,7 | 120,3 | 122,5 | 121,5 | 122,2 | 121,1 |
| Milch | | | | | | |
| Milchwert | 119,3 | 117,6 | 119,7 | 118,3 | 119,6 | 118,1 |
| ZW-Milch kg | +751 | +713 | +703 | +668 | +717 | +683 |
| ZW-Fett kg | +28,1 | +25,0 | +28,5 | +25,6 | +28,4 | +25,4 |
| ZW-Fett % | -0,04 | -0,06 | -0,01 | -0,03 | -0,02 | -0,04 |
| ZW-Eiweiß kg | +25,5 | +24,0 | +26,4 | +25,0 | +26,0 | +24,7 |
| ZW-Eiweiß % | -0,02 | -0,02 | +0,02 | +0,01 | +0,01 | +0,00 |
| Fleisch | | | | | | |
| Fleischwert | 100,7 | 98,3 | 100,8 | 98,0 | 100,7 | 98,1 |
| Fitness | | | | | | |
| ZW-Fitness | 108,9 | 108,0 | 109,0 | 110,0 | 108,9 | 109,4 |
| Eutergesundheit | | | | | | |
| Eutergesundheitswert | 106,6 | 106,1 | 108,3 | 108,6 | 107,8 | 107,8 |
| Nutzungsdauer | | | | | | |
| ZW-Nutzungsdauer | 109,7 | 109,2 | 108,9 | 110,2 | 109,2 | 109,9 |
| Melkbarkeit | | | | | | |
| ZW-DMHG | 108,7 | 105,9 | 106,0 | 106,2 | 106,9 | 106,1 |
| Persistenz | | | | | | |
| ZW-Persistenz | | | | | | |
| Exterieur | | | | | | |
| Rahmen | 105,7 | 109,5 | 105,4 | 108,6 | 105,5 | 108,8 |
| Becken | 104,0 | 107,2 | 103,2 | 105,8 | 103,4 | 106,2 |
| Fundament | 110,3 | 111,9 | 110,1 | 112,7 | 110,1 | 112,4 |
| Euter | 113,1 | 111,6 | 110,7 | 113,6 | 111,4 | 112,9 |

Durchgeführte Erstbesamungen

bisheriger Einsatz nach Angaben der Besamungsstationen

| Braunvieh | | | 2018 | | | | Gesamt |
|----------------------------|--------|--------------------|----------|-------|--------------|-------------|--------|
| Name | HBNr | EB bis 30.09.17 | Greifbg. | Memm. | andere KB | ges 18 | |
| - geprüfte Vererber | | | | | | | |
| Emsland PS | 343975 | 2779 | 331 | 17 | 3 | 351 | 3130 |
| Glarus | 344750 | 2128 | 441 | 219 | 23 | 683 | 2811 |
| Hacker | 343980 | 20334 | | 3389 | 603 | 3992 | 24326 |
| Harley | 344115 | 22981 | 2332 | 1514 | 86 | 3932 | 26913 |
| Harrison | 344860 | 2620 | 504 | 546 | 17 | 1067 | 3687 |
| Hidalgo | 356590 | 6393 | 1878 | 1575 | 32 | 3485 | 9878 |
| Persian | 344780 | 563 | 1255 | 15 | 11 | 1281 | 1844 |
| Puck | 344320 | 33446 | | 5404 | 284 | 5688 | 39134 |
| Pustertal | 354740 | 484 | | 623 | 18 | 641 | 1125 |
| Vanpari | 354130 | 15109 | | 2306 | 149 | 2455 | 17564 |
| Variant | 354240 | 4616 | | 2187 | 22 | 2209 | 6825 |
| Verdi | 354600 | 7716 | | 4195 | 270 | 4465 | 12181 |
| Vintage | 344620 | 13838 | 3614 | 2261 | 164 | 6039 | 19877 |
| Visconti | 344105 | 5446 | 577 | 27 | 24 | 628 | 6074 |

| Braunvieh | | | 2018 | | | | Gesamt |
|----------------------------------|--------|--------------------|----------|-------|--------------|-------------|--------|
| Name | HBNr | EB bis 30.09.17 | Greifbg. | Memm. | andere KB | ges 18 | |
| - Genomische Jungvererber | | | | | | | |
| Amazon | 345885 | | 198 | | 2 | 200 | 200 |
| Amigo | 346005 | | 31 | | 2 | 33 | 33 |
| Amorie | 608737 | | | 13 | | 13 | 13 |
| Anis | 346160 | | | 2090 | 23 | 2113 | 2113 |
| Brownstar | 356803 | | | 237 | 18 | 255 | 255 |
| Dan | 346280 | | | 303 | 18 | 321 | 321 |
| David Pp* | 346210 | | | 256 | 21 | 277 | 277 |
| Fanfare | 608711 | | | 77 | 18 | 95 | 95 |
| Hotnews | 346230 | | | 308 | 18 | 326 | 326 |
| Prosit Pp* | 345875 | | 158 | 2 | 2 | 162 | 162 |
| Vartan | 346290 | | | 266 | 18 | 284 | 284 |
| Vasilios P*S | 345385 | 135 | 331 | 27 | 4 | 362 | 497 |
| Vasmor | 345855 | | 35 | 3 | 4 | 42 | 42 |
| Viply P*S | 346240 | | | 292 | 18 | 310 | 310 |
| Vipro Pp* | 356770 | 65 | 940 | 155 | 29 | 1124 | 1189 |
| Visor Pp* | 345735 | 24 | 441 | 76 | 80 | 597 | 621 |
| Vivaldi P*S | 345795 | | 251 | 18 | 2 | 271 | 271 |
| Voran | 345835 | | 17 | | 2 | 19 | 19 |

Vererbungstendenzen von Bullenvätern über deren geprüfte Söhne

Datengrundlage: Jahrgangskorrigierte Daten aller Söhne ab Geb.jg. 2000 mit mind. 75 % Sicherheit im gGZW und mind. 20 bewertete Töchter in Bayern, Baden Württemberg und Österreich
mind. 5 geprüfte Söhne pro Vater, mittl. Geburtsjahrgang der Söhne ab 2006

| Bullenvater | Söhne | GZW | Milch | | | | Fleisch | Fitness | Exterieur | | | | |
|-------------|-------|-------|-------|------|-------|-------|---------|---------|-----------|-------|------|-------|-------|
| | | | MW | Mkg | F% | E% | FW | FIT | Ra | Bec | Fu | Eu | GN |
| Etvei | 59 | -3,0 | -1,4 | -58 | +0,01 | -0,01 | +0,7 | -2,8 | +1,9 | +2,2 | +1,9 | -0,4 | +1,2 |
| Huray | 57 | +6,4 | +4,3 | +256 | -0,07 | -0,03 | -0,9 | +3,5 | +2,0 | +0,2 | +3,0 | -0,5 | +1,4 |
| Vasir | 37 | +2,6 | +4,4 | +184 | +0,05 | -0,05 | -4,4 | -1,5 | +1,2 | +2,8 | +3,7 | -0,0 | +1,7 |
| Vigor | 34 | -0,3 | -3,5 | -76 | -0,05 | -0,01 | +0,9 | +4,1 | +0,2 | -3,2 | -0,1 | +5,6 | +2,9 |
| Emerog | 34 | +2,1 | +0,2 | +18 | -0,01 | -0,00 | +13,4 | +2,2 | -6,0 | -0,0 | -0,8 | -4,5 | -5,1 |
| Husir | 32 | +4,2 | +3,3 | +178 | -0,03 | -0,03 | -2,0 | +2,7 | +0,2 | +1,6 | -7,7 | -5,3 | -4,1 |
| Payoff | 27 | -1,0 | -0,9 | +27 | -0,08 | -0,01 | -0,8 | -0,1 | +4,6 | +4,0 | +2,1 | +7,3 | +6,1 |
| Zeus | 24 | +4,2 | +2,4 | +46 | +0,03 | +0,02 | -1,6 | +3,2 | -1,8 | +0,0 | +0,2 | +3,8 | +1,4 |
| Juhus | 22 | +3,5 | +3,3 | -220 | +0,23 | +0,13 | +1,8 | +1,4 | -2,7 | -3,8 | +2,6 | -3,5 | -2,6 |
| Payssli et | 20 | +0,1 | -1,8 | +11 | -0,03 | -0,04 | +0,5 | +2,5 | +8,2 | +4,2 | -0,6 | +5,0 | +5,4 |
| Emerup | 19 | -6,5 | -2,3 | -84 | +0,04 | -0,03 | +1,2 | -6,6 | -2,5 | -3,9 | -6,9 | +1,8 | -2,4 |
| Vinner | 19 | +4,0 | +4,8 | +28 | +0,11 | +0,05 | -1,9 | -0,5 | -1,3 | -1,0 | +2,0 | -5,2 | -2,8 |
| Agio et | 15 | -6,0 | -2,6 | -87 | +0,04 | -0,03 | -1,8 | -5,7 | -1,0 | -6,9 | +3,4 | +1,0 | +0,5 |
| Zaster | 15 | -5,3 | -3,9 | -86 | -0,05 | -0,01 | +2,0 | -3,4 | +12,9 | +11,8 | +7,6 | +8,2 | +12,7 |
| Player | 15 | +2,0 | +0,8 | +93 | -0,04 | -0,03 | +5,4 | +1,3 | +5,9 | +6,2 | -4,9 | +2,8 | +3,1 |
| Huxoy | 14 | -0,1 | -1,7 | +89 | -0,12 | -0,05 | -2,8 | +2,6 | -3,2 | +1,7 | -0,8 | -0,7 | -1,2 |
| Juleng | 14 | -0,9 | +0,3 | +3 | -0,01 | +0,01 | +8,4 | -3,1 | +4,7 | +8,2 | -2,4 | -0,0 | +1,4 |
| Nesta | 12 | -5,6 | -5,6 | -150 | -0,10 | +0,01 | -13,2 | -0,1 | -2,2 | +1,4 | +8,9 | +14,0 | +9,4 |
| Ellection | 12 | -1,3 | -2,8 | +135 | -0,13 | -0,11 | -2,4 | +2,7 | -2,6 | +2,3 | +0,6 | -9,6 | -6,3 |
| Husjet | 12 | -3,7 | +2,1 | -60 | +0,09 | +0,05 | -7,4 | -8,5 | -7,8 | -3,0 | -3,4 | -5,7 | -6,7 |
| Prohuvo | 11 | -0,5 | -0,3 | -49 | +0,07 | -0,01 | -3,7 | +0,2 | -6,9 | -2,0 | +0,1 | -2,0 | -2,7 |
| Egiz | 11 | +2,0 | +4,7 | +237 | -0,06 | -0,01 | +9,2 | -4,8 | +0,8 | +1,3 | -0,1 | -7,6 | -3,7 |
| Pavin | 11 | +3,7 | +1,4 | -48 | +0,06 | +0,04 | +7,5 | +3,1 | -3,2 | +5,5 | -1,4 | -6,5 | -3,9 |
| Joel | 10 | -5,1 | -1,3 | -15 | -0,05 | +0,01 | -9,4 | -6,1 | +3,2 | -6,7 | +1,2 | +2,6 | +2,0 |
| Ebro | 10 | -2,9 | +3,4 | -36 | +0,04 | +0,10 | +5,2 | -9,4 | -1,7 | +1,7 | -6,6 | -6,4 | -5,2 |
| Hussant | 9 | -5,5 | -1,9 | -122 | +0,01 | +0,03 | -2,4 | -5,4 | -7,4 | +0,8 | -6,8 | -1,5 | -4,9 |
| Glenn | 9 | -5,1 | -2,0 | -163 | -0,03 | +0,09 | -1,0 | -4,8 | +19,9 | +13,3 | +2,0 | +7,4 | +13,3 |
| Padua | 8 | +0,1 | -2,5 | -134 | -0,01 | +0,04 | +10,0 | +3,2 | -1,3 | -1,8 | -2,5 | +2,1 | -0,6 |
| Easton | 8 | -3,8 | +0,2 | +222 | -0,13 | -0,09 | +11,1 | -7,5 | +4,4 | +5,0 | -2,8 | +0,8 | +1,6 |
| Preset | 8 | -4,0 | -4,0 | -113 | -0,09 | +0,02 | +5,5 | -1,6 | +5,8 | +0,6 | -3,9 | -7,8 | -3,2 |
| Evtun | 7 | -3,8 | -0,8 | -54 | -0,01 | +0,03 | -15,5 | -3,4 | -13,3 | -18,6 | -5,8 | +2,9 | -7,6 |
| Voice | 6 | -1,7 | -2,7 | -241 | +0,05 | +0,09 | +3,7 | -0,1 | +4,2 | +1,6 | -0,1 | +2,3 | +2,7 |
| Payboy | 6 | -1,3 | -1,6 | -24 | +0,01 | -0,03 | +12,4 | -1,5 | +7,0 | +5,8 | +1,0 | +1,0 | +3,8 |
| Brookings | 6 | +2,7 | +1,7 | +108 | -0,02 | -0,03 | -4,2 | +2,5 | +3,0 | +0,3 | -0,5 | +1,5 | +2,0 |
| Etpat | 6 | +13,6 | +4,2 | -108 | +0,16 | +0,12 | +1,5 | +14,9 | -1,9 | -0,5 | +1,6 | +4,2 | +2,5 |
| Hegall | 5 | +6,0 | +11,2 | +404 | +0,04 | -0,01 | -7,2 | -5,9 | -11,0 | -10,2 | +2,6 | -4,2 | -6,8 |
| Alibaba | 5 | -6,9 | -6,5 | -322 | +0,01 | +0,06 | -12,3 | +0,4 | -7,1 | -2,2 | -2,0 | +3,7 | -0,8 |
| Jubev | 5 | -2,7 | -0,1 | +56 | -0,05 | -0,02 | +8,9 | -6,0 | +0,7 | -4,9 | -2,9 | -6,9 | -3,5 |
| Achet ET | 5 | +0,3 | +2,5 | +36 | +0,07 | -0,00 | -3,7 | -3,8 | -2,0 | -1,0 | +1,7 | -11,5 | -7,5 |
| Sinai | 5 | +0,1 | -3,7 | -128 | +0,04 | -0,03 | +0,7 | +5,5 | -7,5 | +4,0 | -3,8 | +1,0 | -1,8 |

Vererbungstendenzen von Bullenvätern über deren geprüfte Söhne

Datengrundlage: Jahrgangskorrigierte Daten aller Söhne ab Geb.jg. 2000 mit mind. 75 % Sicherheit im gGZW und mind. 20 bewertete Töchter in Bayern, Baden Württemberg und Österreich
mind. 5 geprüfte Söhne pro Vater, mittl. Geburtsjahrgang der Söhne ab 2006

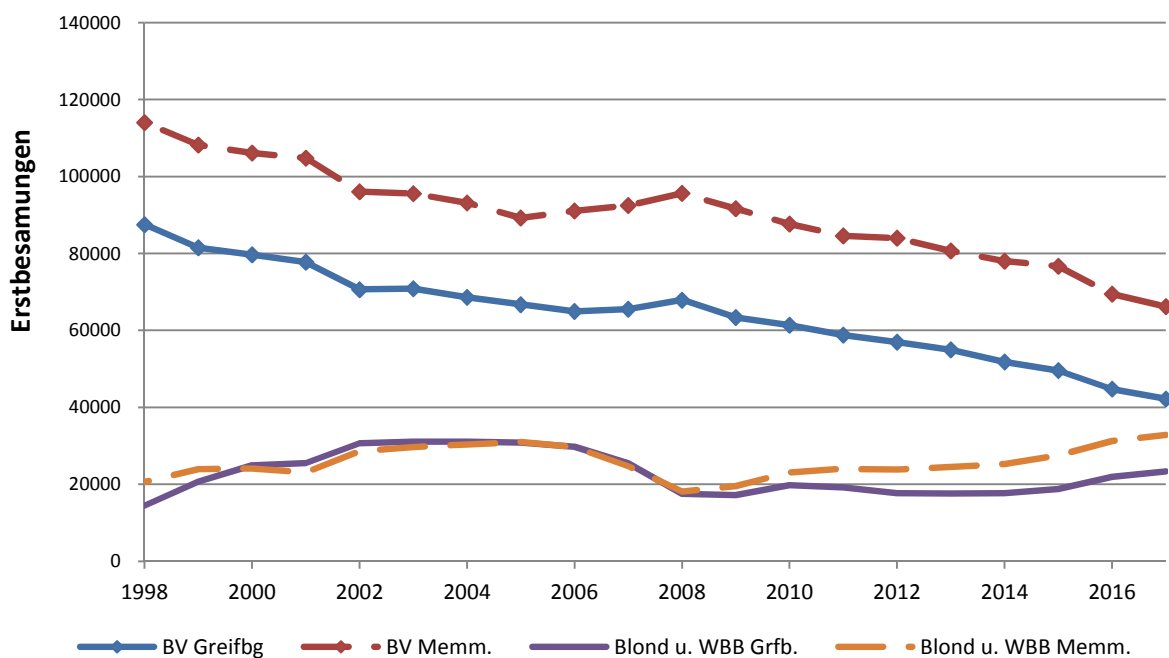
| Bullenvater | Söhne | Fitness und Funktion | | | | | | | | | |
|-------------|-------|----------------------|-------|-------|------|-------|-------|-------|------|-------|------|
| | | FIT | ND | Pers | EGW | ZZ | MBK | Fm | Kp | VIT | Km |
| Etvei | 59 | -2,8 | -1,2 | -3,8 | +1,3 | +0,3 | -4,9 | -5,2 | -4,7 | -1,8 | +1,2 |
| Huray | 57 | +3,5 | +2,5 | +5,5 | -1,7 | -1,5 | +0,1 | +5,4 | +2,8 | +1,2 | +0,3 |
| Vasir | 37 | -1,5 | -2,6 | -5,5 | -0,1 | -0,5 | +1,2 | +0,9 | -6,4 | +0,9 | +0,2 |
| Vigor | 34 | +4,1 | +6,2 | +0,9 | +5,3 | +5,4 | -3,8 | +0,5 | -1,5 | -4,6 | +1,4 |
| Emerog | 34 | +2,2 | -0,3 | +6,3 | -5,6 | -4,4 | +0,5 | +7,3 | -2,6 | +2,3 | +1,2 |
| Husir | 32 | +2,7 | -0,5 | -0,7 | -3,4 | -3,7 | +7,3 | +10,6 | -7,9 | -3,6 | +2,0 |
| Payoff | 27 | -0,1 | -0,4 | -1,5 | -2,1 | -1,6 | +3,6 | +2,3 | +1,4 | -2,7 | +2,8 |
| Zeus | 24 | +3,2 | +1,0 | +0,0 | +4,9 | +5,5 | -0,0 | +2,0 | +4,6 | +2,8 | +2,5 |
| Juhus | 22 | +1,4 | -0,8 | -3,3 | +9,3 | +8,8 | +1,0 | +0,6 | +3,0 | +1,0 | -7,6 |
| Payssli et | 20 | +2,5 | +0,3 | -3,4 | +1,9 | +0,7 | -2,4 | +5,1 | -0,3 | -2,0 | +4,2 |
| Emerup | 19 | -6,6 | -4,7 | -4,2 | +1,3 | +1,7 | -0,1 | -5,3 | +1,4 | -15,9 | +0,7 |
| Vinner | 19 | -0,5 | -2,0 | -1,1 | +3,7 | +5,5 | +10,0 | -1,5 | -0,1 | +4,1 | -0,6 |
| Agio et | 15 | -5,7 | -3,3 | -7,7 | -1,5 | -1,5 | -4,0 | -9,4 | +4,3 | +6,7 | -1,2 |
| Zaster | 15 | -3,4 | -2,7 | -6,2 | +1,1 | +3,4 | -8,2 | -3,3 | +4,1 | -0,6 | +0,0 |
| Player | 15 | +1,3 | +0,1 | +4,8 | +0,4 | -0,1 | +3,5 | +0,8 | -3,0 | -1,0 | +1,7 |
| Huxoy | 14 | +2,6 | +2,9 | +2,0 | -3,8 | -3,8 | +5,2 | +4,2 | +0,3 | +1,9 | +1,6 |
| Juleng | 14 | -3,1 | -5,5 | -3,9 | +0,3 | -1,3 | +4,0 | -3,3 | +1,3 | +3,4 | +3,4 |
| Nesta | 12 | -0,1 | +6,8 | +1,0 | +2,2 | +2,9 | -7,1 | -10,9 | +6,0 | +2,2 | -1,3 |
| Ellection | 12 | +2,7 | +4,4 | +9,5 | -6,5 | -4,3 | +1,3 | +4,1 | +2,1 | -2,2 | +3,5 |
| Husjet | 12 | -8,5 | -7,4 | -6,0 | -3,9 | -5,2 | +5,0 | -9,7 | +5,9 | +2,1 | +1,4 |
| Prohuvo | 11 | +0,2 | +0,9 | -0,7 | -1,5 | -3,4 | +5,4 | +0,7 | -0,9 | +1,2 | -0,6 |
| Egiz | 11 | -4,8 | -3,4 | +1,4 | -7,3 | -6,6 | -0,2 | -4,1 | -1,1 | +3,8 | -3,5 |
| Pavin | 11 | +3,1 | +1,2 | +3,9 | -3,3 | -3,6 | -1,0 | +3,0 | -6,9 | +9,0 | +3,0 |
| Joel | 10 | -6,1 | -1,3 | +7,2 | +0,3 | +1,8 | -2,9 | -16,4 | -2,5 | +1,3 | -3,2 |
| Ebro | 10 | -9,4 | -10,5 | -4,9 | -6,9 | -8,7 | -1,3 | -4,1 | +4,3 | -1,5 | -2,3 |
| Hussant | 9 | -5,4 | -6,1 | -8,9 | -8,2 | -10,1 | +8,6 | -1,5 | -0,6 | +2,5 | +4,4 |
| Glenn | 9 | -4,8 | -6,6 | -16,9 | -3,0 | -3,1 | -3,5 | +0,8 | +0,6 | +5,9 | -2,8 |
| Padua | 8 | +3,2 | +1,9 | +1,6 | +1,8 | +2,3 | -3,9 | +3,8 | -2,9 | -0,5 | +2,5 |
| Easton | 8 | -7,5 | -3,3 | +6,3 | -5,0 | -2,2 | -0,6 | -10,7 | +0,6 | -2,0 | -6,6 |
| Preset | 8 | -1,6 | -0,7 | -1,4 | -6,5 | -6,4 | +1,5 | +0,1 | -3,1 | +1,8 | +3,4 |
| Evtun | 7 | -3,4 | -0,4 | +2,7 | +2,0 | +0,3 | +4,1 | -5,7 | +8,4 | -12,9 | -1,6 |
| Voice | 6 | -0,1 | -1,3 | +1,9 | -1,4 | -2,8 | +0,0 | +2,1 | -2,6 | -3,0 | +1,6 |
| Payboy | 6 | -1,5 | -3,3 | -1,7 | -1,6 | -1,1 | +4,1 | +0,4 | -0,7 | +2,8 | +0,6 |
| Brookings | 6 | +2,5 | +1,9 | +3,9 | +2,1 | +3,4 | -1,2 | +1,6 | +3,7 | +0,6 | +0,6 |
| Etpat | 6 | +14,9 | +11,3 | +9,2 | +7,9 | +6,0 | +3,2 | +11,2 | +6,1 | +9,0 | +2,2 |
| Hegall | 5 | -5,9 | -2,5 | -9,3 | +1,7 | +2,0 | +1,1 | -8,4 | +7,4 | -2,6 | -2,4 |
| Alibaba | 5 | +0,4 | +4,1 | +12,4 | +0,9 | +0,0 | -4,1 | -3,1 | +3,6 | -14,8 | +0,9 |
| Jubev | 5 | -6,0 | -2,4 | +0,7 | +4,0 | +3,0 | +1,8 | -15,2 | +1,0 | -1,2 | -0,1 |
| Achet et | 5 | -3,8 | -3,7 | +6,4 | -8,0 | -10,2 | +5,3 | -4,9 | +2,7 | +6,5 | +5,0 |
| Sinai | 5 | +5,5 | +5,6 | +6,6 | +9,1 | +8,9 | +3,5 | +0,4 | +7,5 | -7,0 | +2,7 |

Entwicklung der Besamungszahlen

(Erstbesamungen)

| Melde- Jahr | Greifenberg | | | | | Memmingen | | | | |
|----------------|-------------|----|-----------|-------------|-----------|-----------|----|-----------|------------|-----------|
| | BV Greifbg | PB | EB PB/GJV | Blond Grfb. | WBB Grfb. | BV Memm. | PB | EB PB/GJV | Blond Mem. | WBB Memm. |
| 1996 | 98498 | 22 | 30263 | 6129 | 804 | 128348 | 33 | 36260 | 13352 | 559 |
| 1997 | 94320 | 35 | 29158 | 7418 | 2008 | 121291 | 32 | 30968 | 15259 | 1112 |
| 1998 | 87536 | 35 | 27597 | 5907 | 8563 | 114036 | 35 | 30489 | 17353 | 3259 |
| 1999 | 81484 | 30 | 24402 | 3397 | 17266 | 108179 | 34 | 25789 | 16841 | 7098 |
| 2000 | 79697 | 34 | 23969 | 1743 | 23162 | 106126 | 44 | 27450 | 13641 | 10429 |
| 2001 | 77771 | 35 | 23418 | 1536 | 23934 | 104801 | 34 | 26763 | 12067 | 11045 |
| 2002 | 70647 | 33 | 18478 | 1068 | 29605 | 96083 | 47 | 23578 | 10150 | 18429 |
| 2003 | 70872 | 41 | 18406 | 800 | 30293 | 95585 | 56 | 23447 | 7343 | 22327 |
| 2004 | 68635 | 29 | 19054 | 658 | 30438 | 93153 | 54 | 22426 | 5488 | 24846 |
| 2005 | 66736 | 35 | 20154 | 509 | 30305 | 89250 | 44 | 22759 | 4186 | 26794 |
| 2006 | 64959 | 39 | 19228 | 440 | 29287 | 91089 | 48 | 21854 | 3621 | 26004 |
| 2007 | 65524 | 31 | 18019 | 403 | 24985 | 92463 | 52 | 21082 | 4400 | 20301 |
| 2008 | 67905 | 38 | 18996 | 443 | 17108 | 95667 | 49 | 24400 | 4156 | 13909 |
| 2009 | 63400 | 27 | 17181 | 419 | 16800 | 91659 | 51 | 22640 | 4833 | 14644 |
| 2010 | 61358 | 34 | 17445 | 519 | 19238 | 87663 | 52 | 21154 | 5497 | 17576 |
| 2011 | 58794 | 34 | 16639 | 535 | 18667 | 84614 | 56 | 19377 | 4978 | 19062 |
| 2012 | 56964 | 30 | 19771 | 567 | 17106 | 84035 | 44 | 33102 | 4087 | 19763 |
| 2013 | 54966 | 23 | 22976 | 519 | 17115 | 80678 | 36 | 45906 | 3561 | 20957 |
| 2014 | 51799 | 19 | 24812 | 474 | 17187 | 78011 | 30 | 46183 | 3602 | 21685 |
| 2015 | 49545 | 26 | 22543 | 375 | 18382 | 76669 | 40 | 44607 | 3255 | 24236 |
| 2016 | 44738 | 30 | 17314 | 534 | 21358 | 69465 | 37 | 37858 | 3269 | 27984 |
| 2017 | 42198 | 25 | 15615 | 587 | 22789 | 66200 | 39 | 32240 | 2940 | 29887 |

Entwicklung Fleischrassebesamungen

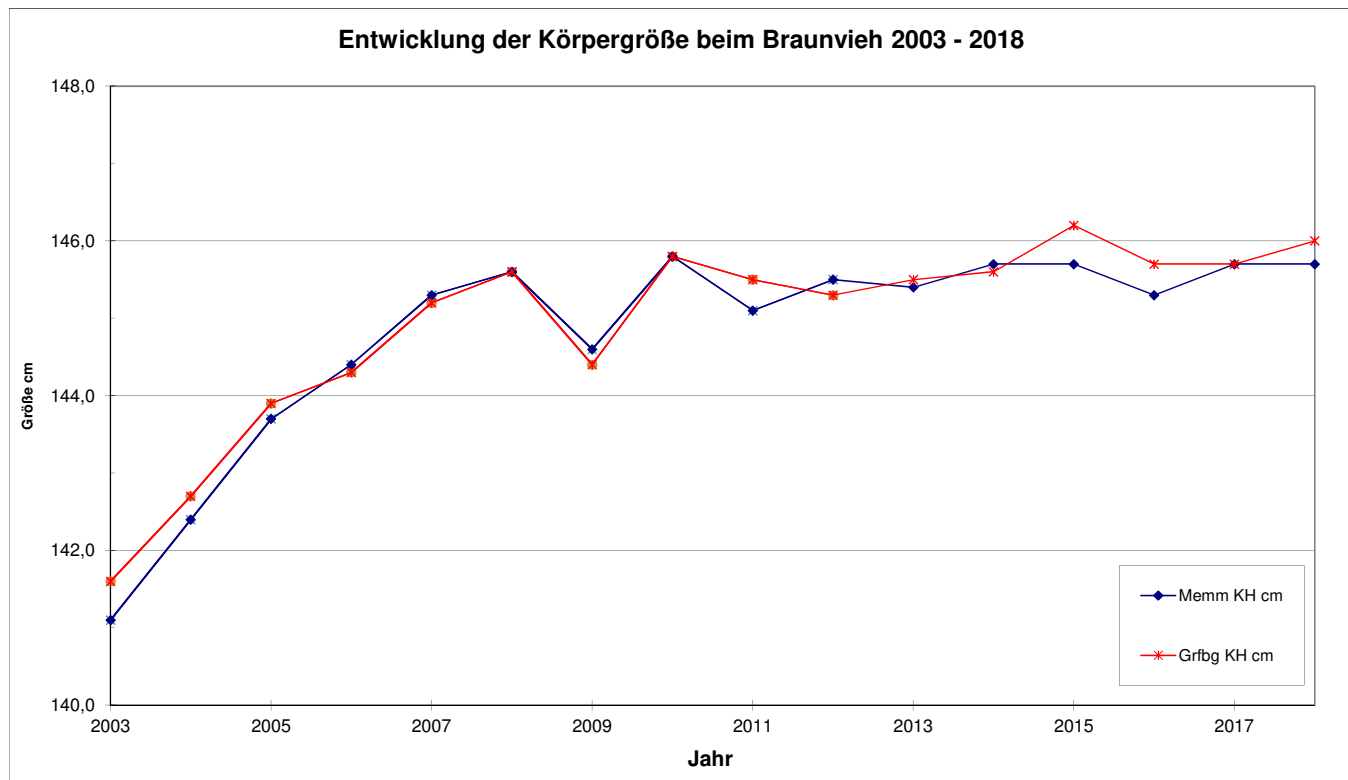


Nachzuchtbewertung Braunvieh in Bayern (nur Prüfbullentöchter)

| Jahr | Greifenberg | | | | | | | | | Memmingen | | | | | | | | |
|---------|-------------|------|---------------|-------|--------|---------------|-------|-------------|------|-----------|------|---------------|-------|--------|---------------|-------|-------------|------|
| | Anz. | EKA | Abst. v. Klb. | KH cm | Becken | Form / Fund.* | Euter | reine Euter | HD | Anz. | EKA | Abst. v. Klb. | KH cm | Becken | Form / Fund.* | Euter | reine Euter | HD |
| 2003 | 1674 | 29,5 | 86 | 141,6 | | 74,6 | 76,3 | 76% | 6807 | 1906 | 29,2 | 85 | 141,1 | | 74,7 | 76,5 | 69% | 7024 |
| 2005 | 1657 | 29,9 | 96 | 143,9 | | 74,5 | 76,2 | 80% | 6903 | 2226 | 29,9 | 94 | 143,7 | | 74,6 | 76,2 | 76% | 7204 |
| 2006 | 1710 | 30,2 | 102 | 144,3 | | 74,5 | 76,3 | 79% | 6876 | 2252 | 30,1 | 99 | 144,4 | | 74,9 | 76,1 | 74% | 7194 |
| 2007 | 1750 | 29,8 | 99 | 145,2 | | 74,4 | 76,3 | 86% | 7037 | 2494 | 30,1 | 91 | 145,3 | | 75,0 | 76,7 | 82% | 7210 |
| 2008 | 1701 | 29,9 | 106 | 145,6 | | 74,4 | 76,1 | 88% | 7050 | 2029 | 29,8 | 106 | 145,6 | | 74,9 | 75,8 | 84% | 7275 |
| 2009 | 1648 | 29,9 | 108 | 144,4 | | 75,1 | 75,7 | 87% | 7008 | 2350 | 30,1 | 104 | 144,6 | | 74,4 | 75,5 | 84% | 7190 |
| 2010 | 2001 | 30,0 | 101 | 145,8 | 76,4 | 74,8 | 75,4 | 87% | 7075 | 2242 | 29,9 | 94 | 145,8 | 74,4 | 73,5 | 74,7 | 86% | 7367 |
| 2011 | 1709 | 29,9 | 101 | 145,5 | 75,8 | 75,1 | 75,2 | 87% | 7178 | 2240 | 30,1 | 91 | 145,1 | 74,7 | 74,8 | 74,7 | 85% | 7424 |
| 2012 | 1405 | 30,1 | 94 | 145,3 | 75,3 | 74,4 | 74,4 | 88% | 7152 | 2248 | 30,0 | 87 | 145,5 | 74,4 | 74,3 | 74,5 | 86% | 7432 |
| 2013 | 1641 | 29,8 | 92 | 145,5 | 75,7 | 74,5 | 74,2 | 87% | 7313 | 2630 | 30,2 | 94 | 145,4 | 74,8 | 74,6 | 74,6 | 86% | 7436 |
| 2014 | 1803 | 29,8 | 88 | 145,6 | 75,7 | 74,9 | 74,2 | 89% | 7241 | 2328 | 29,9 | 83 | 145,7 | 75,6 | 74,3 | 74,0 | 88% | 7358 |
| 2015 | 1401 | 29,6 | 91 | 146,2 | 76,5 | 74,7 | 74,3 | 89% | 7580 | 2053 | 29,9 | 91 | 145,7 | 75,5 | 74,7 | 74,6 | 89% | 7546 |
| 2016 | 1103 | 29,6 | 93 | 145,7 | 76,5 | 75,0 | 74,6 | 87% | 7496 | 2098 | 29,5 | 91 | 145,3 | 75,9 | 74,7 | 74,7 | 88% | 7682 |
| 2017**) | 1219 | 29,4 | 97 | 145,7 | 80,1 | 79,5 | 79,6 | 90% | 7894 | 1854 | 29,3 | 98 | 145,7 | 80,0 | 79,3 | 79,9 | 88% | 8037 |
| 2018 | 1346 | 29,6 | 102 | 146,0 | 80,8 | 80,1 | 80,0 | 91% | 7793 | 2378 | 29,8 | 102 | 145,7 | 80,5 | 80,1 | 80,1 | 90% | 7920 |

* bis 2009 Form

** ab 2017 Mittelwert in den Hauptnoten 80 Punkte



Jahresauswertung Braunvieh Bayern 2018

| | Durchschnitte 2018 | | Durchschnitte 2017* | | Durchschnitte 2016 | | Durchschnitte 2015 | | Durchschnitte 2014 | |
|--------------------------|-----------------------|------------|------------------------|------------|-----------------------|------------|-----------------------|------------|-----------------------|------------|
| Anzahl Tiere | 5510 | | 4231 | | 4267 | | 5301 | | 6426 | |
| | x | s | x | s | x | s | x | s | x | s |
| Abstand Kalbung Tg. | 104 | 64 | 98 | 61 | 94 | 58 | 92 | 57 | 87 | 55 |
| Erstkalbealter Mon. | 29,7 | 3,4 | 29,4 | 3,2 | 29,8 | 3,3 | 30,0 | 3,3 | 29,9 | 3,3 |
| Herdendurchschnitt M-kg | 7937 | 1213 | 7988 | 1161 | 7594 | 1098 | 7550 | 1087 | 7341 | 1075 |
| 1.PM Milch kg | 25,2 | 5,0 | 25,0 | 5,0 | 25,0 | 4,8 | 24,4 | 4,7 | 24,4 | 4,9 |
| Fett% | 4,18 | 0,74 | 4,17 | 0,73 | 4,25 | 0,76 | 4,18 | 0,74 | 4,18 | 0,76 |
| Eiw. % | 3,34 | 0,33 | 3,31 | 0,31 | 3,33 | 0,33 | 3,31 | 0,32 | 3,32 | 0,32 |
| Rahmen | 80,2 | 4,7 | 80,0 | 5,0 | 76,1 | 5,3 | 76,3 | 5,3 | 76,0 | 5,4 |
| Becken | 80,5 | 5,0 | 80,2 | 4,9 | 76,3 | 5,1 | 76,0 | 5,2 | 75,8 | 5,2 |
| Fundament | 80,2 | 4,2 | 79,5 | 4,2 | 74,9 | 4,0 | 74,9 | 4,9 | 74,7 | 4,3 |
| Euter | 80,1 | 4,0 | 79,8 | 4,2 | 74,7 | 4,1 | 74,8 | 4,2 | 74,4 | 4,3 |
| Kreuzhöhe cm | 145,9 | 3,6 | 145,8 | 3,6 | 145,6 | 3,5 | 145,9 | 3,6 | 145,7 | 3,6 |
| Beckenlänge cm | 55,4 | 2,2 | 55,2 | 2,2 | 55,1 | 2,2 | 55,0 | 2,2 | 55,2 | 2,1 |
| Beckenbreite (cm) | 18,6 | 1,6 | 18,4 | 1,7 | 18,4 | 1,8 | 18,4 | 1,7 | 18,2 | 1,7 |
| Rumpftiefe (cm) | 80,3 | 2,7 | 80,4 | 2,7 | 80,1 | 2,6 | 80,5 | 2,7 | 80,4 | 2,7 |
| Bemuskelung | 4,82 | 1,32 | 4,88 | 1,47 | 4,78 | 1,40 | 4,84 | 1,44 | 4,87 | 1,39 |
| Brustbreite | 5,25 | 1,27 | 5,15 | 1,35 | 5,22 | 1,34 | 5,20 | 1,34 | 5,10 | 1,27 |
| Oberlinie | 5,69 | 1,24 | 5,52 | 1,25 | 5,51 | 1,20 | 5,49 | 1,32 | 5,48 | 1,28 |
| Beckenneigung | 4,60 | 1,16 | 4,87 | 1,18 | 4,92 | 1,21 | 4,85 | 1,21 | 4,95 | 1,28 |
| Umdreher | 5,11 | 1,23 | 4,99 | 1,33 | 5,08 | 1,29 | 4,92 | 1,22 | 4,86 | 1,19 |
| Sprg.winkelung | 4,99 | 1,11 | 5,05 | 1,14 | 5,06 | 1,08 | 5,01 | 1,15 | 5,06 | 1,16 |
| Sprg.ausprägung | 5,52 | 1,38 | 5,47 | 1,50 | 5,54 | 1,32 | 5,47 | 1,41 | 5,30 | 1,44 |
| Fessel | 5,42 | 1,04 | 5,29 | 1,14 | 5,35 | 1,11 | 5,28 | 1,13 | 5,28 | 1,12 |
| Tracht | 5,08 | 1,05 | 5,01 | 1,17 | 5,01 | 1,10 | 5,13 | 1,07 | 5,14 | 1,08 |
| Voreuterlänge | 5,54 | 1,35 | 5,52 | 1,37 | 5,73 | 1,37 | 5,60 | 1,36 | 5,46 | 1,37 |
| Hintereuterbreite | 5,34 | 1,38 | 5,32 | 1,39 | 5,28 | 1,38 | 5,17 | 1,39 | 5,24 | 1,35 |
| Hintereuterhöhe | 5,20 | 1,19 | 5,00 | 1,27 | 4,84 | 1,28 | 4,98 | 1,28 | 5,01 | 1,20 |
| Zentralband | 5,09 | 1,35 | 5,20 | 1,42 | 5,14 | 1,37 | 4,93 | 1,47 | 5,00 | 1,52 |
| Eutertiefe | 5,38 | 1,27 | 5,45 | 1,31 | 5,34 | 1,26 | 5,57 | 1,37 | 5,44 | 1,39 |
| Voreuteraufhängg. | 5,54 | 1,35 | 5,35 | 1,37 | 5,47 | 1,28 | 5,33 | 1,37 | 5,23 | 1,39 |
| Euterbalance | 5,04 | 1,02 | 4,97 | 1,08 | 5,10 | 1,17 | 4,97 | 1,07 | 4,94 | 1,10 |
| Strichlänge | 5,00 | 1,11 | 4,99 | 1,11 | 5,08 | 1,10 | 4,94 | 1,12 | 4,95 | 1,11 |
| Strichdicke | 4,68 | 1,06 | 4,82 | 1,11 | 4,75 | 1,08 | 4,71 | 1,19 | 4,82 | 1,14 |
| Strichplatzrg. vorne | 5,18 | 1,14 | 5,20 | 1,23 | 5,14 | 1,18 | 5,17 | 1,29 | 5,09 | 1,21 |
| Strichplatzrg. hinten | 5,88 | 1,35 | 5,71 | 1,44 | 5,65 | 1,42 | 5,70 | 1,44 | 5,55 | 1,39 |
| Strichstellung hinten | 5,40 | 1,07 | 5,43 | 1,16 | 5,39 | 1,13 | 5,38 | 1,15 | 5,31 | 1,14 |
| reine Euter % | 90,1 | | 88,8 | | 90,3 | | 89,0 | | 88,7 | |
| Afterstr.knospen % | 3,8 | | 5,5 | | 5,6 | | 5,1 | | 4,5 | |
| kleine Afterstr. % | 2,1 | | 1,8 | | 0,9 | | 1,8 | | 2,6 | |
| große Afterstr. % | 1,1 | | 1,3 | | 0,7 | | 1,3 | | 1,1 | |
| Zw.knospen % | 0,4 | | 0,4 | | 0,6 | | 0,5 | | 0,4 | |
| Zw.striche % | 1,6 | | 1,3 | | 1,1 | | 0,9 | | 1,4 | |
| lakt. Afterstr. % | 0,7 | | 0,4 | | 0,4 | | 0,9 | | 1,1 | |
| Beistriche % | 0,2 | | 0,3 | | 0,3 | | 0,2 | | 0,3 | |
| Fistel % | 0,1 | | 0,1 | | 0,1 | | 0,1 | | 0,0 | |

*Umstellung auf Mittelwert
in den Hauptmerkmalen 80 Punkte

Jungkuhbewertungen

Zeitraum 01.10.17-30.09.18

| Merkm al | Braunvieh- Vision | Nachzucht- bewertung | ges. Bayern |
|--|----------------------|-------------------------|-------------|
| Anzahl Betriebe | 95 | | |
| bewertete Kühe | 1363 | 4147 | 5510 |
| Kuhzahl | 78,0 | | |
| 1. PM Milch-kg | 26,4 | 24,8 | 25,2 |
| Fett-% | 4,15 | 4,19 | 4,18 |
| Eiweiß-% | 3,41 | 3,32 | 3,34 |
| Herdendurchschnitt | 8773 | 7662 | 7937 |
| Kreuzbeinhöhe | 146,6 | 145,7 | 145,9 |
| Rahmen | 81,6 | 79,7 | 80,2 |
| Becken | 80,2 | 80,6 | 80,5 |
| Fundament | 80,6 | 80,0 | 80,2 |
| Euter | 80,8 | 79,9 | 80,1 |
| Gesamtnote | 80,9 | 80,0 | 80,2 |
| Abw. zum Bew.mittel | | | |
| Rahmen | +0,2 | -0,1 | +0,0 |
| Becken | +0,1 | -0,0 | +0,0 |
| Fundament | +0,2 | -0,1 | +0,0 |
| Euter | +0,1 | -0,0 | +0,0 |
| Gesamtnote | +0,1 | -0,0 | +0,0 |
| Erstkalbealter | 28,9 | 30,0 | 29,7 |
| Abstand Kalbung | 114 | 101 | 104 |
| Anteil GJV | | | |
| gesamt | 805 | | |
| in Prozent | 59 % | | |
| Braunvieh-Vision | | | |
| Betriebsbesuche | 229 | | |
| bewertete Tiere je Betriebsbesuch im Mittel | 1 bis 44 6 | | |
| Bewerter | Lernbecher Niklas | 692 | |
| | Schupp Christian | 416 | |
| | Schweiger Leonhard | 147 | |
| | Schweiger Stefan | 108 | |
| häufigste Väter | geprüft | GJV | |
| | 63 Hacker | 55 Jesther | |
| | 44 Hegall | 53 Hobbit | |
| | 37 Puck | 44 Hebron | |
| | 35 Huray | 36 Verdi | |

Inzuchtkoeffizienten und Verwandtschaftskoeffizienten der Bullen in der aktuellen Topliste zu den lebenden HB-Kühen und zu den HB-Kühen GZW>118
(sortiert nach Verwandtschaftskoeff. HB-Kühe GZW>118)

| HBNr | Bulle Name | geprüft | | Inzuchtkoeff. Bulle | gGZW Aug17 | MW Aug17 | Verwandtschaftskoeff. | |
|--------|---------------|---------|----|------------------------|---------------|-------------|--------------------------------|-------------------------------|
| | | GJV | KB | | | | lebende HB-Kühe n=94.347 | HB-Kühe GZW>118 n=4.126 |
| 354130 | Vanpari | gepr | 18 | 9,53 | 128 | 121 | 16,36 | 21,79 |
| 344115 | Harley | gepr | 02 | 5,16 | 125 | 120 | 16,44 | 20,95 |
| 343980 | Hacker | gepr | 18 | 4,59 | 120 | 107 | 15,63 | 20,13 |
| 346240 | Viply P*S | GJV | 18 | 10,95 | 123 | 122 | 16,09 | 19,82 |
| 345875 | Prosit Pp* | GJV | 02 | 6,44 | 121 | 119 | 16,05 | 18,80 |
| 354240 | Variant | gepr | 18 | 6,07 | 110 | 110 | 15,75 | 18,80 |
| 345795 | Vivaldi P*S | GJV | 02 | 7,30 | 121 | 114 | 15,27 | 18,43 |
| 346290 | Vartan | GJV | 18 | 7,75 | 130 | 124 | 15,77 | 17,98 |
| 344105 | Visconti | gepr | 02 | 8,93 | 118 | 113 | 16,05 | 17,91 |
| 356770 | Vipro Pp* | GJV | 02 | 10,30 | 121 | 117 | 16,15 | 17,75 |
| 354740 | Pustertal | gepr | 18 | 4,94 | 129 | 123 | 15,74 | 17,74 |
| 345735 | Visor Pp* | GJV | 02 | 6,51 | 121 | 118 | 14,87 | 17,25 |
| 345385 | Vasilios P*S | GJV | 02 | 8,90 | 115 | 111 | 14,99 | 17,24 |
| 344860 | Harrison | gepr | 02 | 6,07 | 122 | 111 | 14,84 | 17,23 |
| 345885 | Amazon | GJV | 02 | 15,16 | 125 | 122 | 15,80 | 17,09 |
| 346230 | Hotnews | GJV | 18 | 8,58 | 126 | 118 | 15,31 | 16,96 |
| 345855 | Vasmor | GJV | 02 | 7,17 | 127 | 122 | 15,09 | 16,94 |
| 346280 | Dan | GJV | 18 | 9,59 | 125 | 117 | 15,52 | 16,83 |
| 354600 | Verdi | gepr | 18 | 9,11 | 123 | 117 | 15,51 | 16,83 |
| 608737 | Amorie | GJV | 02 | 7,96 | 135 | 131 | 14,71 | 16,64 |
| 346005 | Amigo | GJV | 02 | 11,69 | 125 | 116 | 15,40 | 16,54 |
| 344320 | Puck | gepr | 18 | 5,01 | 120 | 113 | 14,20 | 16,17 |
| 344620 | Vintage | gepr | 02 | 5,97 | 122 | 123 | 14,64 | 16,01 |
| 345835 | Voran | GJV | 02 | 6,61 | 120 | 117 | 14,97 | 16,01 |
| 346160 | Anis | GJV | 18 | 5,39 | 126 | 120 | 14,33 | 15,83 |
| 343975 | Emsland PS | gepr | 02 | 7,28 | 113 | 105 | 15,07 | 15,39 |
| 356590 | Hidalgo | gepr | 02 | 6,29 | 116 | 110 | 14,43 | 14,96 |
| 608711 | Fanfare | GJV | 18 | 5,99 | 114 | 109 | 13,55 | 14,35 |
| 346210 | David Pp* | GJV | 18 | 8,57 | 121 | 116 | 13,68 | 13,83 |
| 344780 | Persian | gepr | 02 | 7,04 | 116 | 114 | 13,26 | 13,05 |
| 344750 | Glarus | gepr | 02 | 6,76 | 117 | 117 | 12,72 | 12,92 |
| 356803 | Brownstar | GJV | 18 | 8,64 | 110 | 113 | 12,55 | 12,43 |

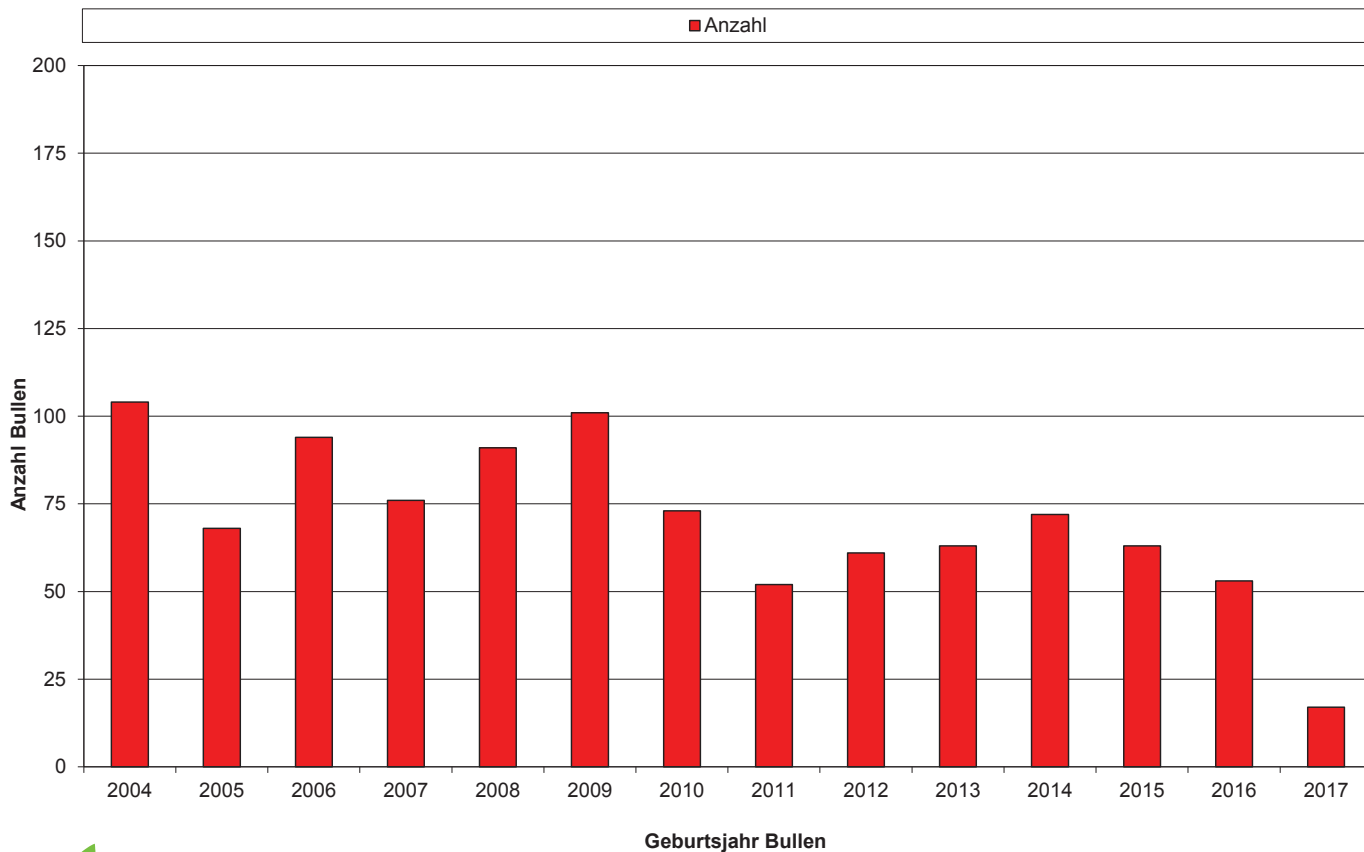
Genetische Trends für Braunvieh in Bayern

R. Emmerling, J. Dodenhoff und D. Krogmeier
*Bayerische Landesanstalt für Landwirtschaft
Institut für Tierzucht, Grub*

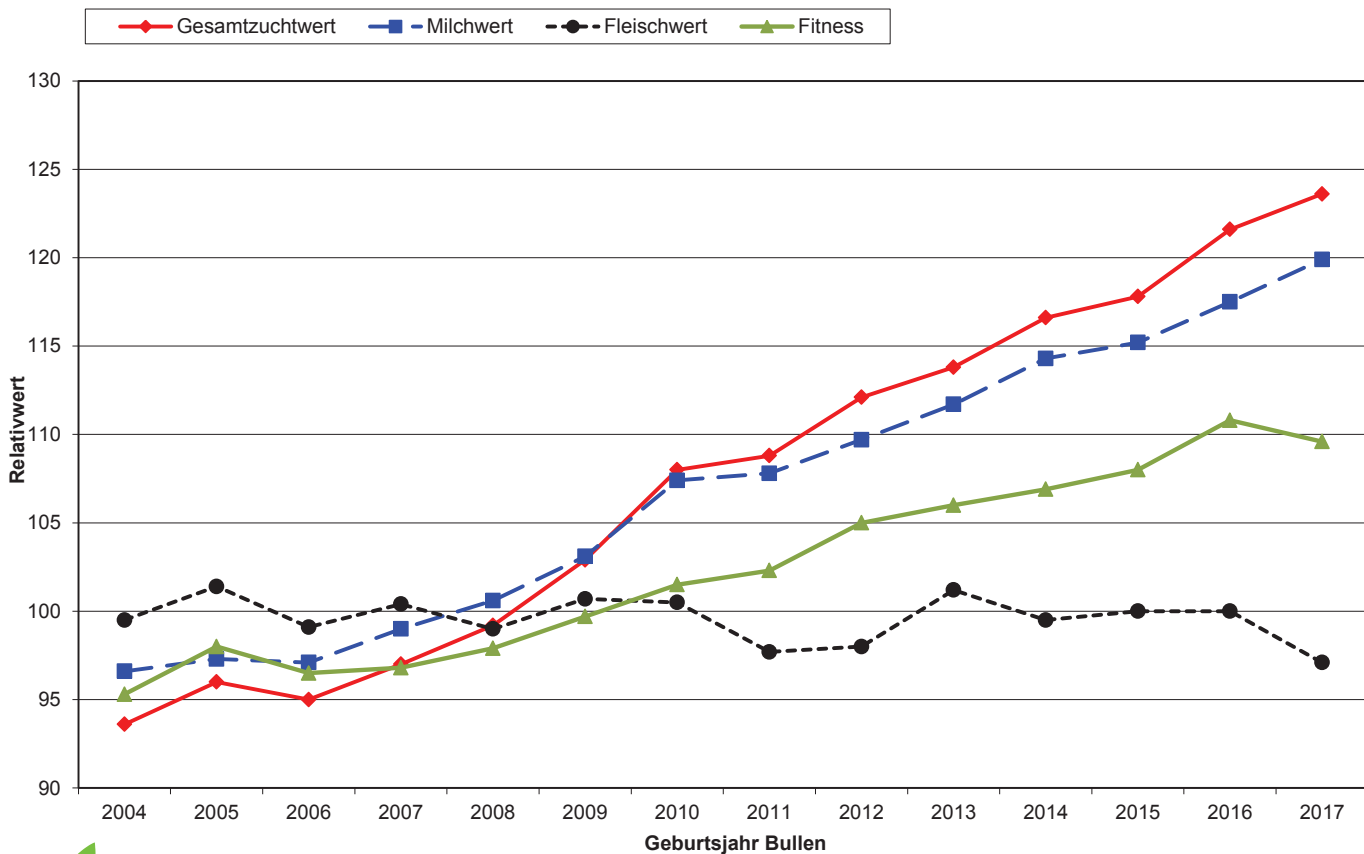
Datengrundlage der Auswertungen

- Ergebnisse der Zuchtwertschätzung vom August 2018
- Bullen bayerischer Besamungsstationen der Kategorien
 - Nachkommegeprüfte Bullen
 - Mind. Töchter in 10 Herden
 - Mind. 75 % Sicherheit im veröffentlichten GZW
 - Mind. 20 Töchter in der linearen Beschreibung der Exterieurmerkmale
 - Genomische Jungvererber
 - Ein gültiger Genotyp liegt vor, aber die Kriterien für den "nachkommegeprüften Bullen" sind nicht erfüllt
- Anmerkungen:
 - Geburtsjahre 2004 bis 2011: ausschließlich Nachkommegeprüfte Bullen
 - Geburtsjahre 2012, 2013: Bullen beider Kategorien
 - Geburtsjahre 2014 bis 2017: ausschließlich Genomische Jungvererber

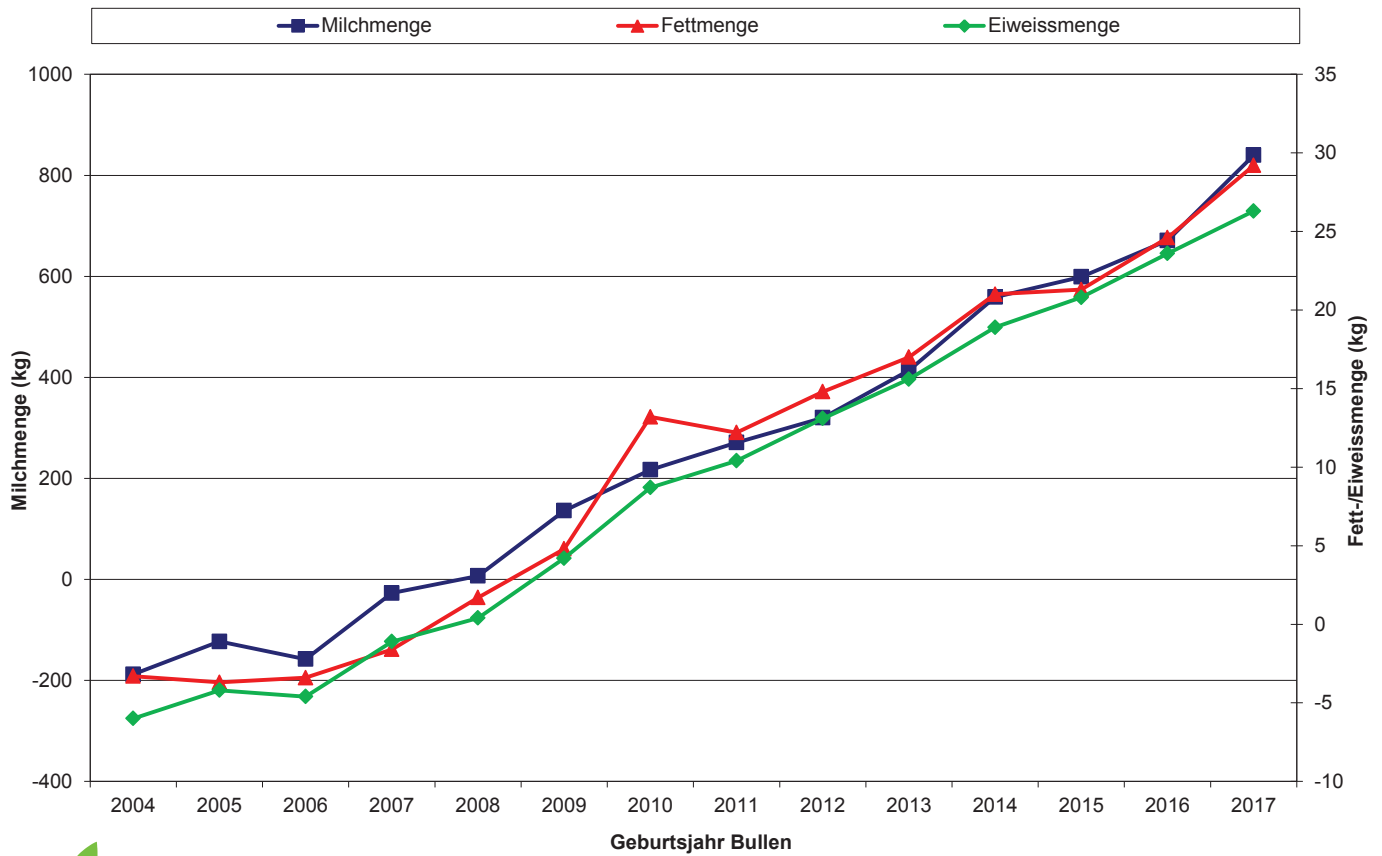
Genetische Trends für Braunvieh in Bayern



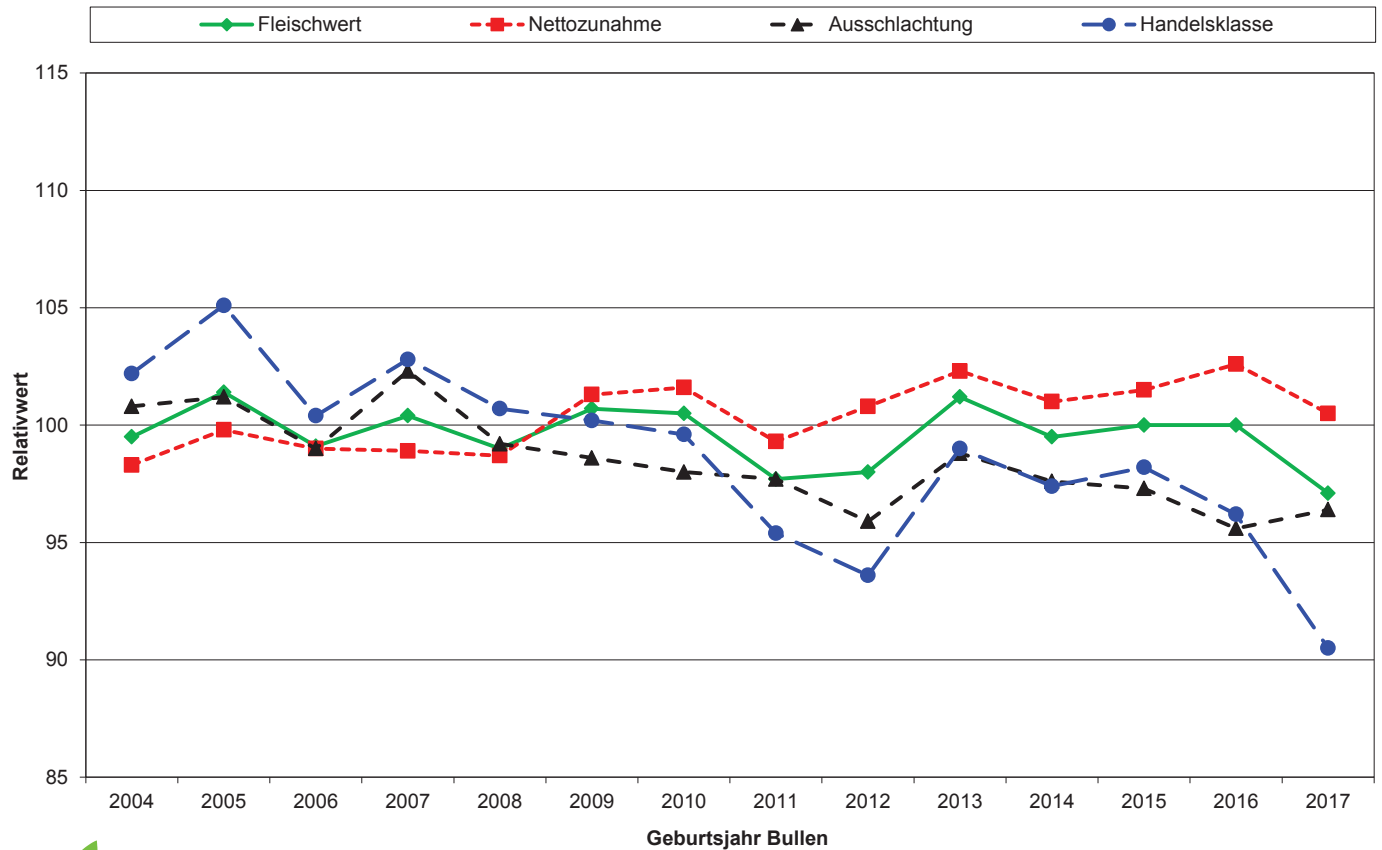
Genetische Trends für Braunvieh in Bayern



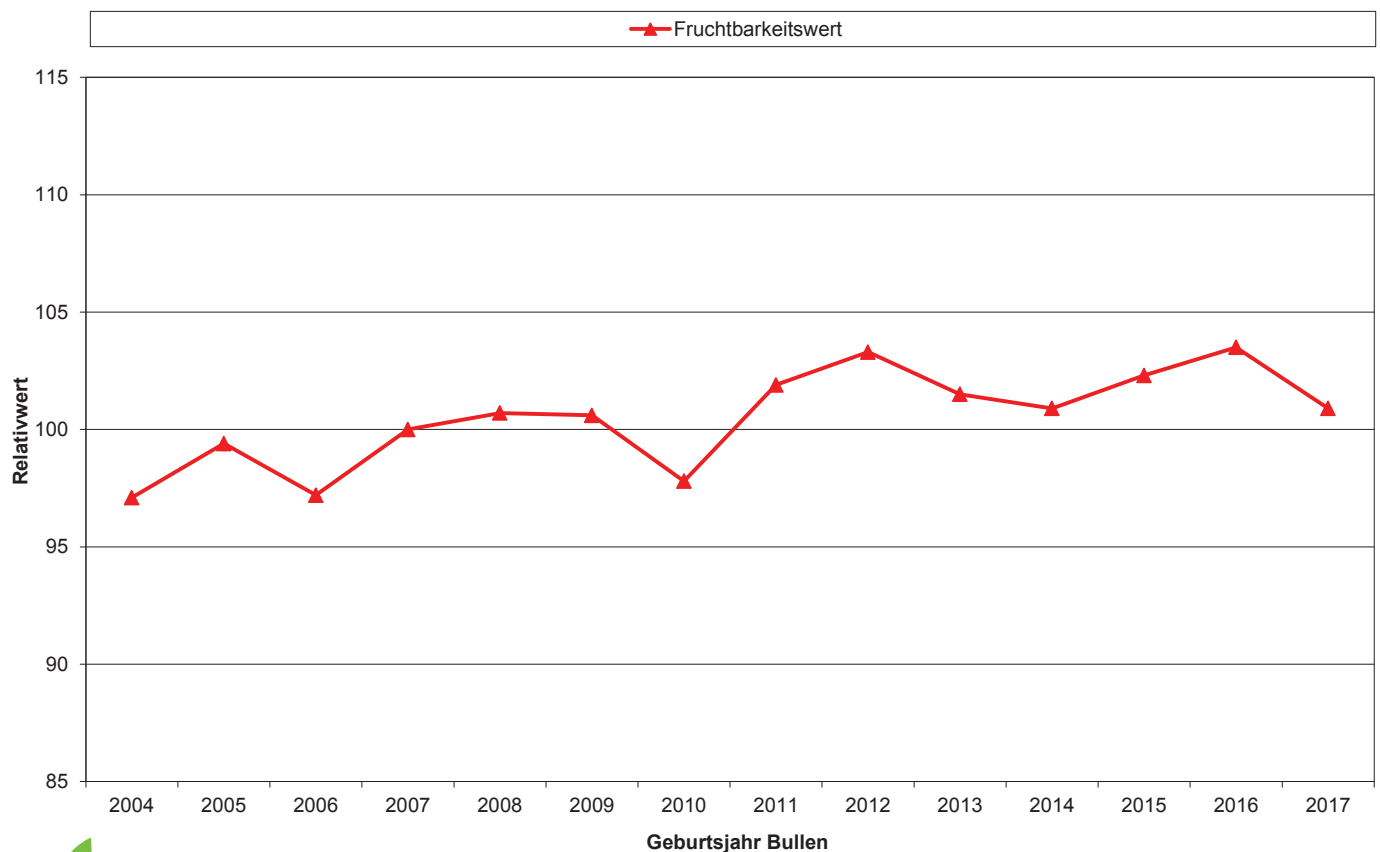
Genetische Trends für Braunvieh in Bayern



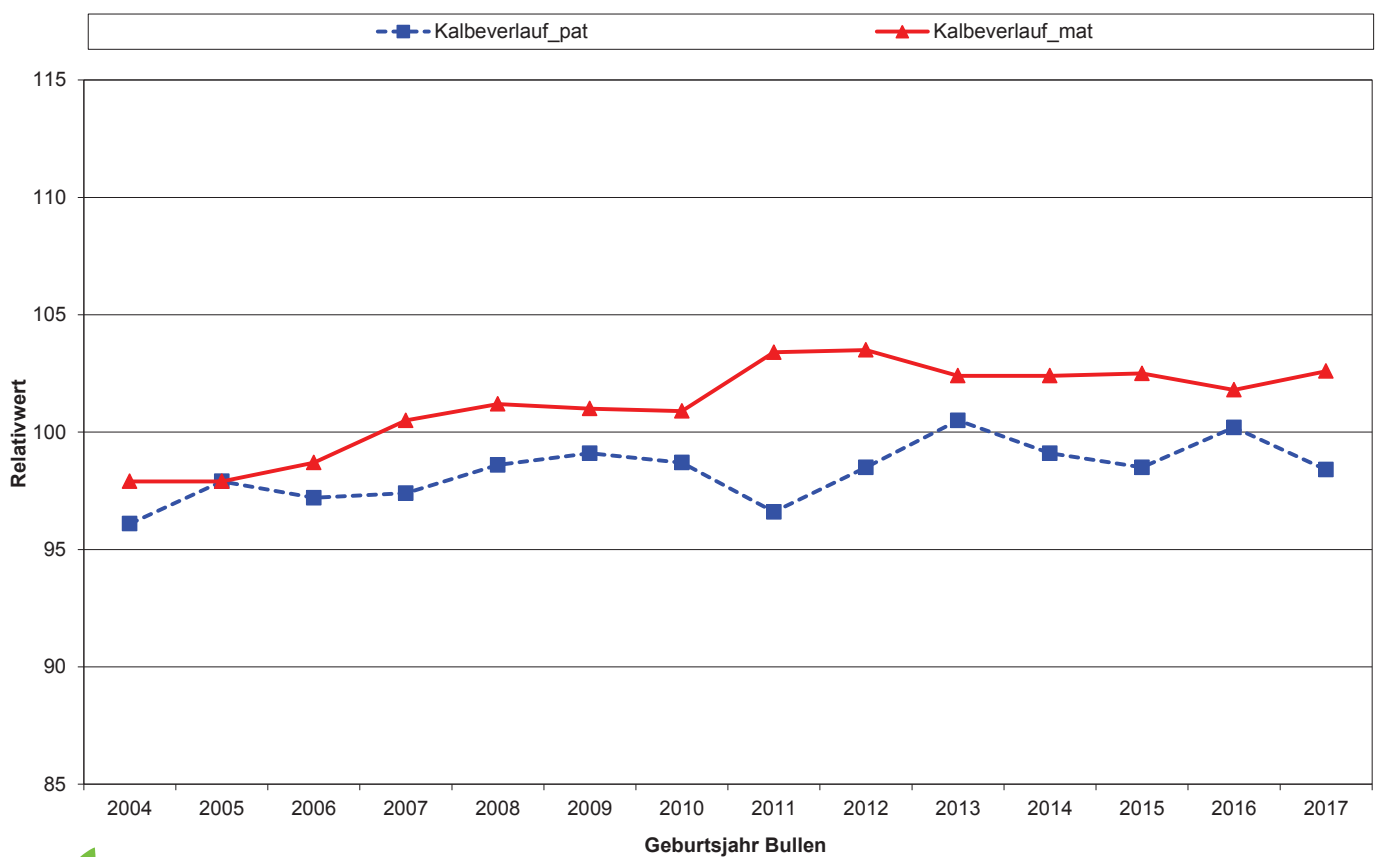
Genetische Trends für Braunvieh in Bayern



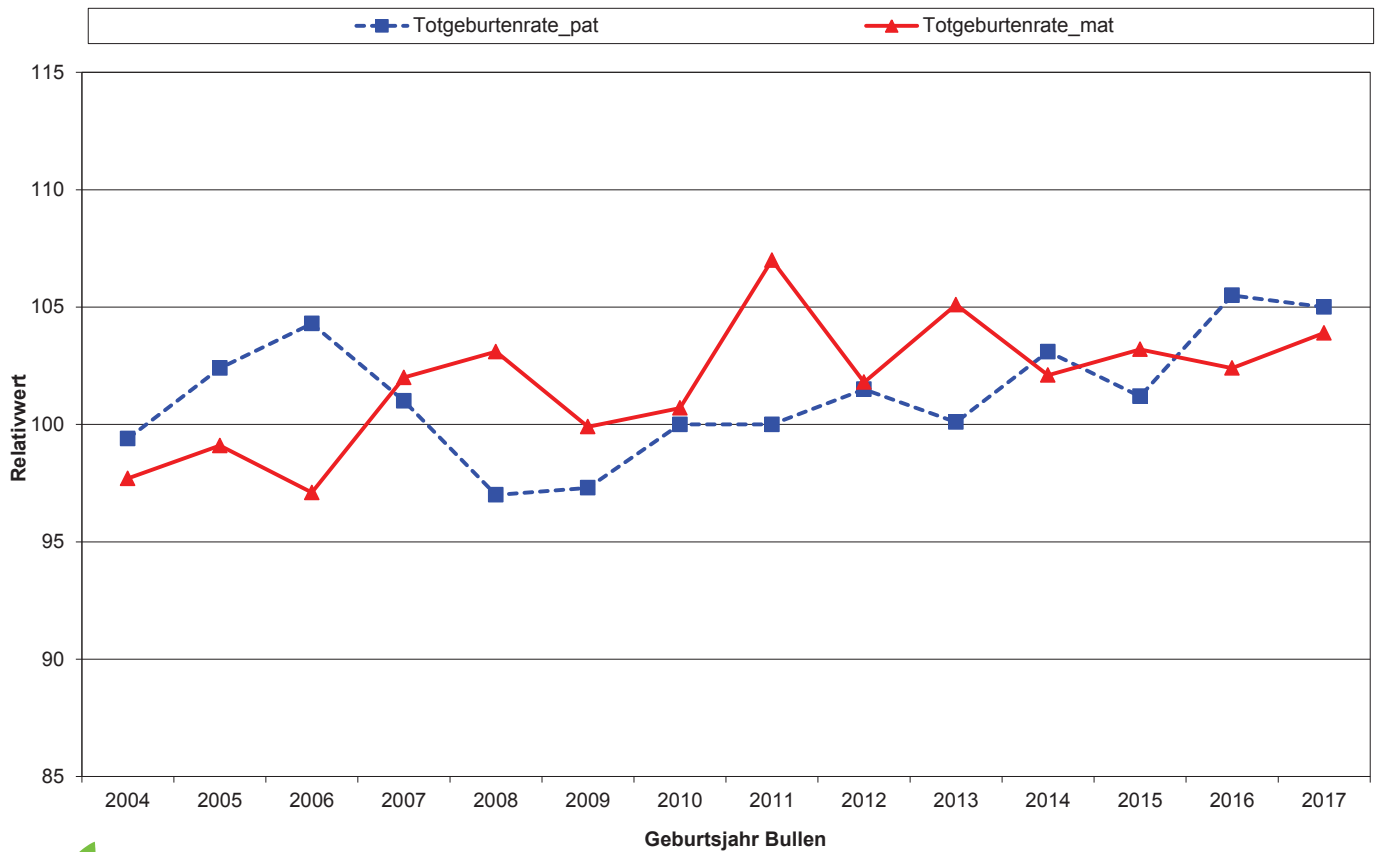
Genetische Trends für Braunvieh in Bayern



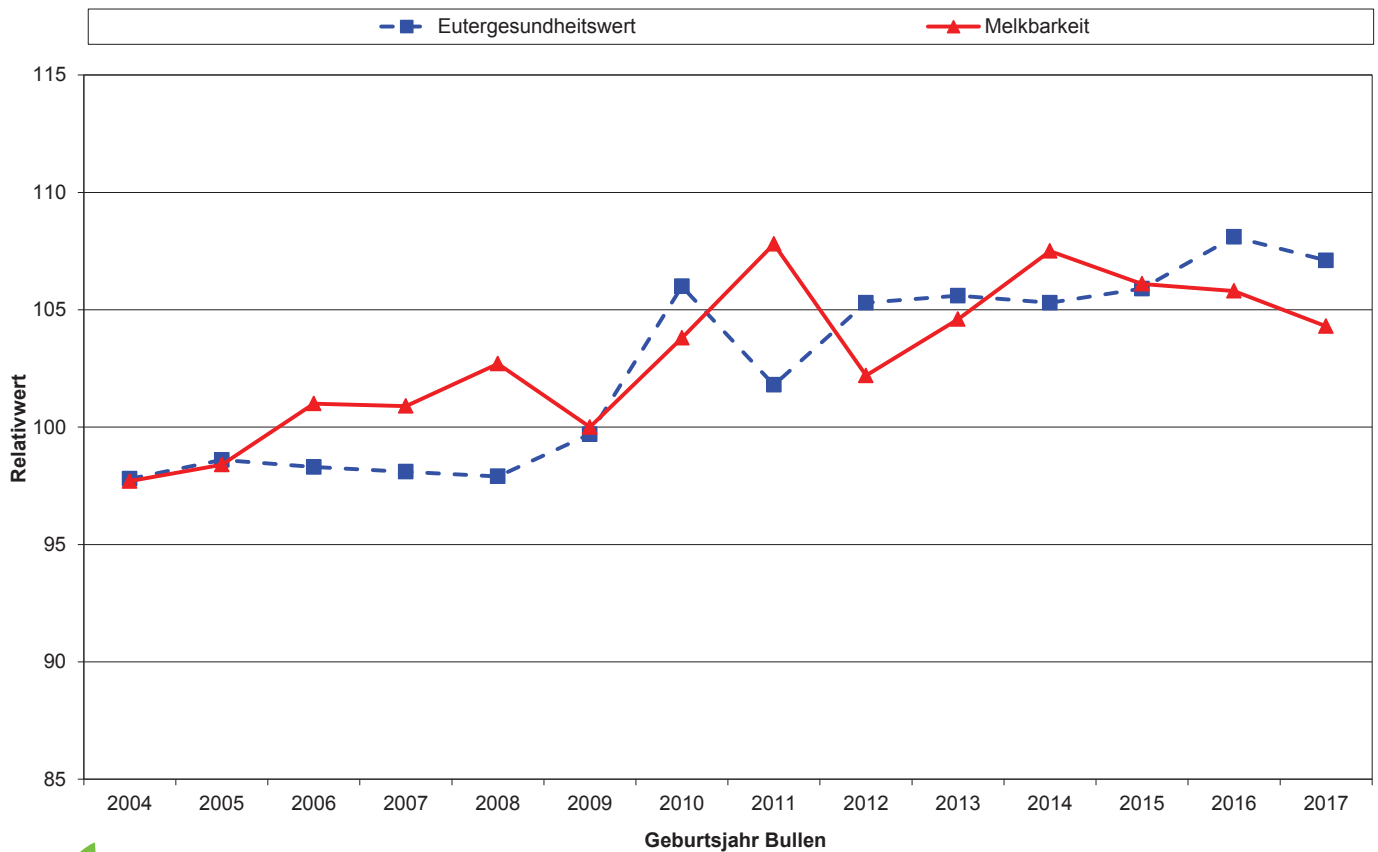
Genetische Trends für Braunvieh in Bayern



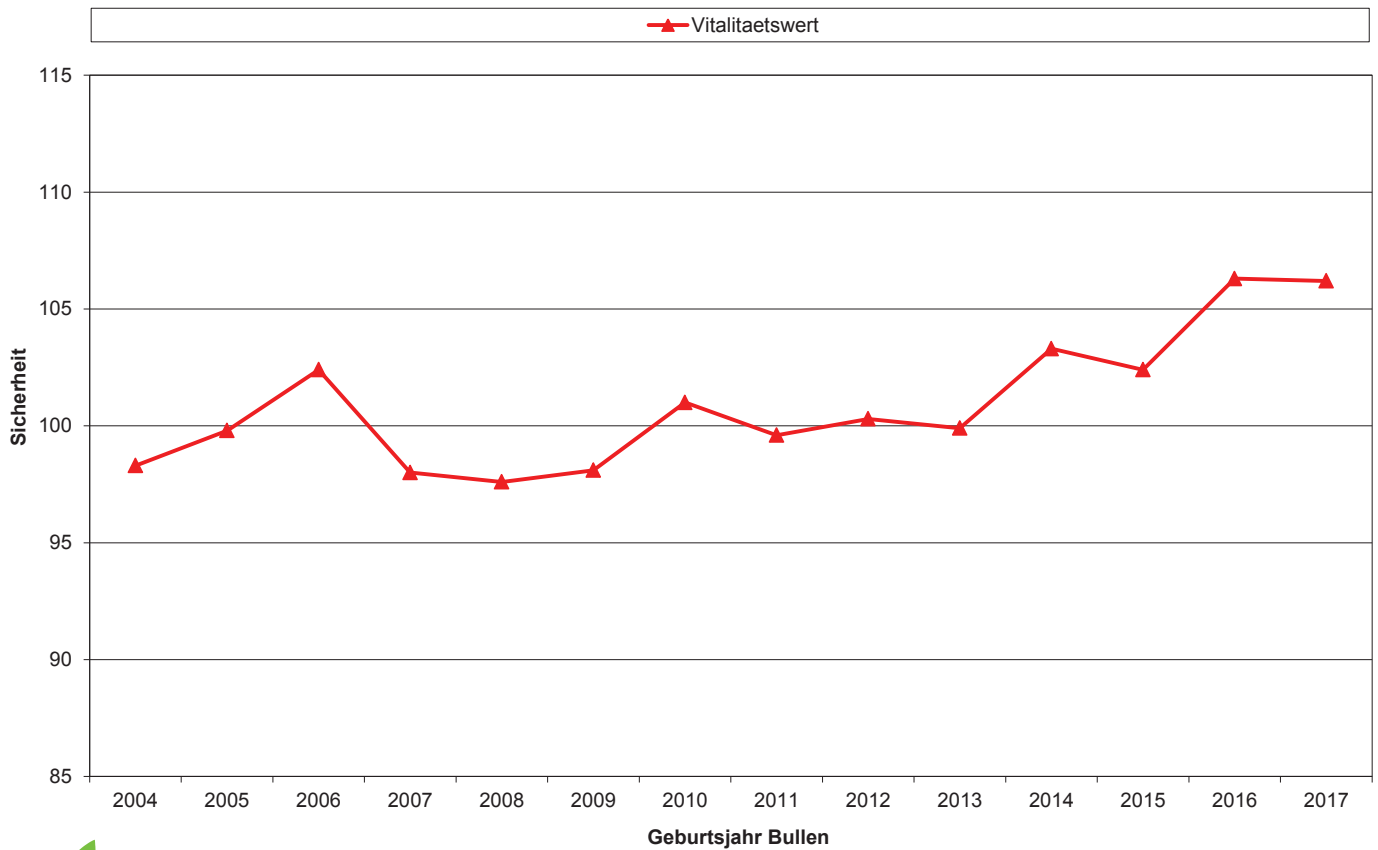
Genetische Trends für Braunvieh in Bayern



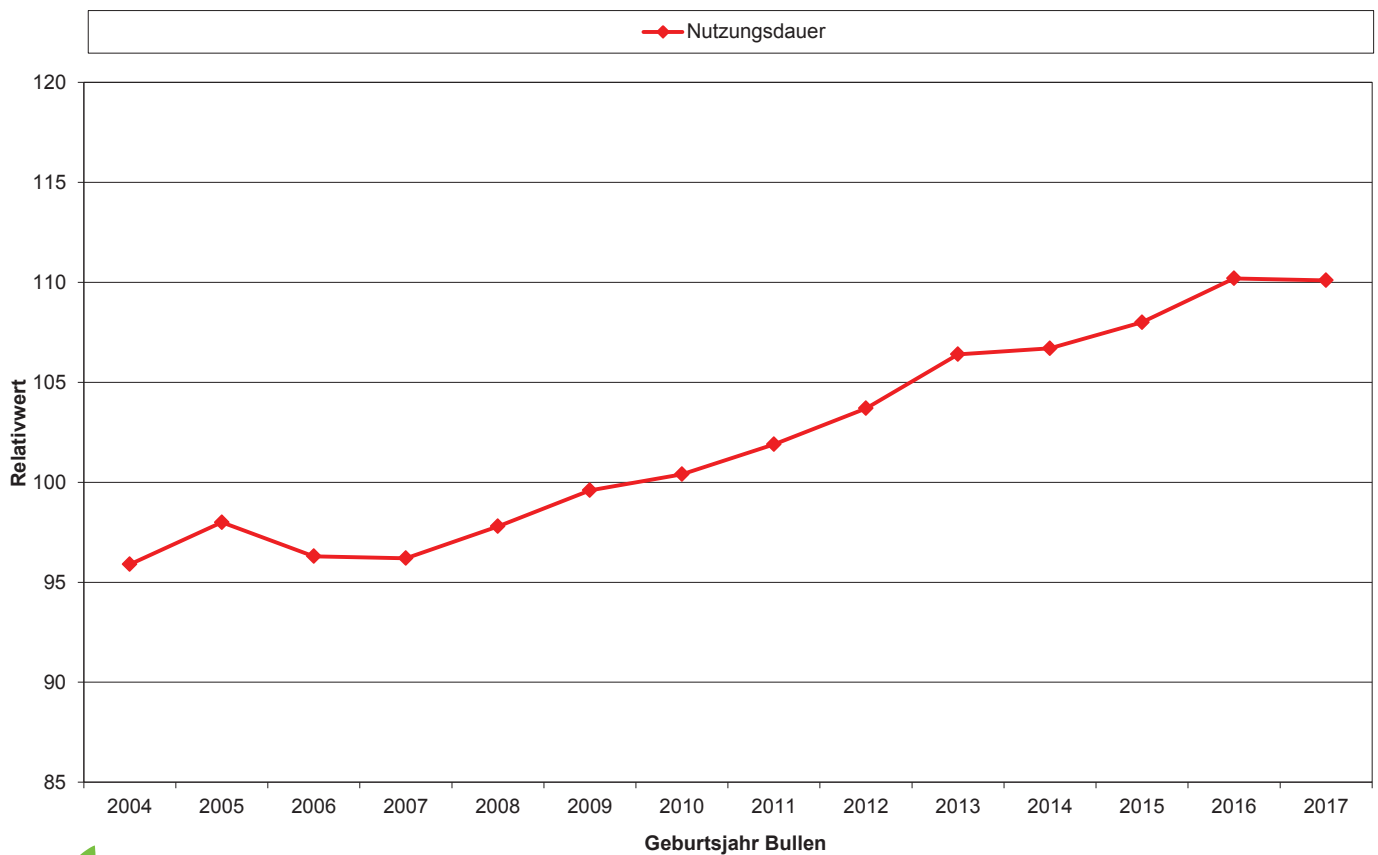
Genetische Trends für Braunvieh in Bayern



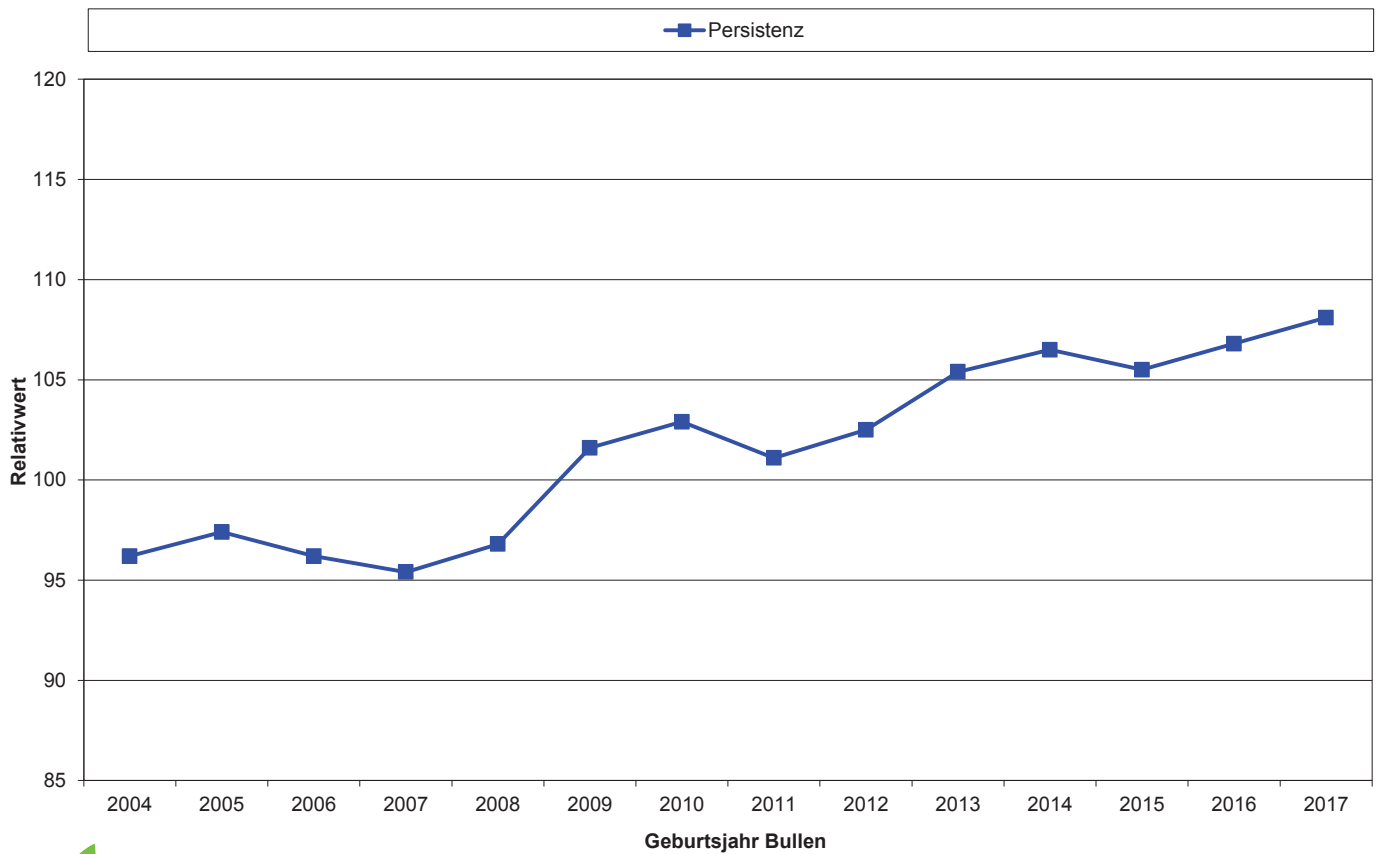
Genetische Trends für Braunvieh in Bayern



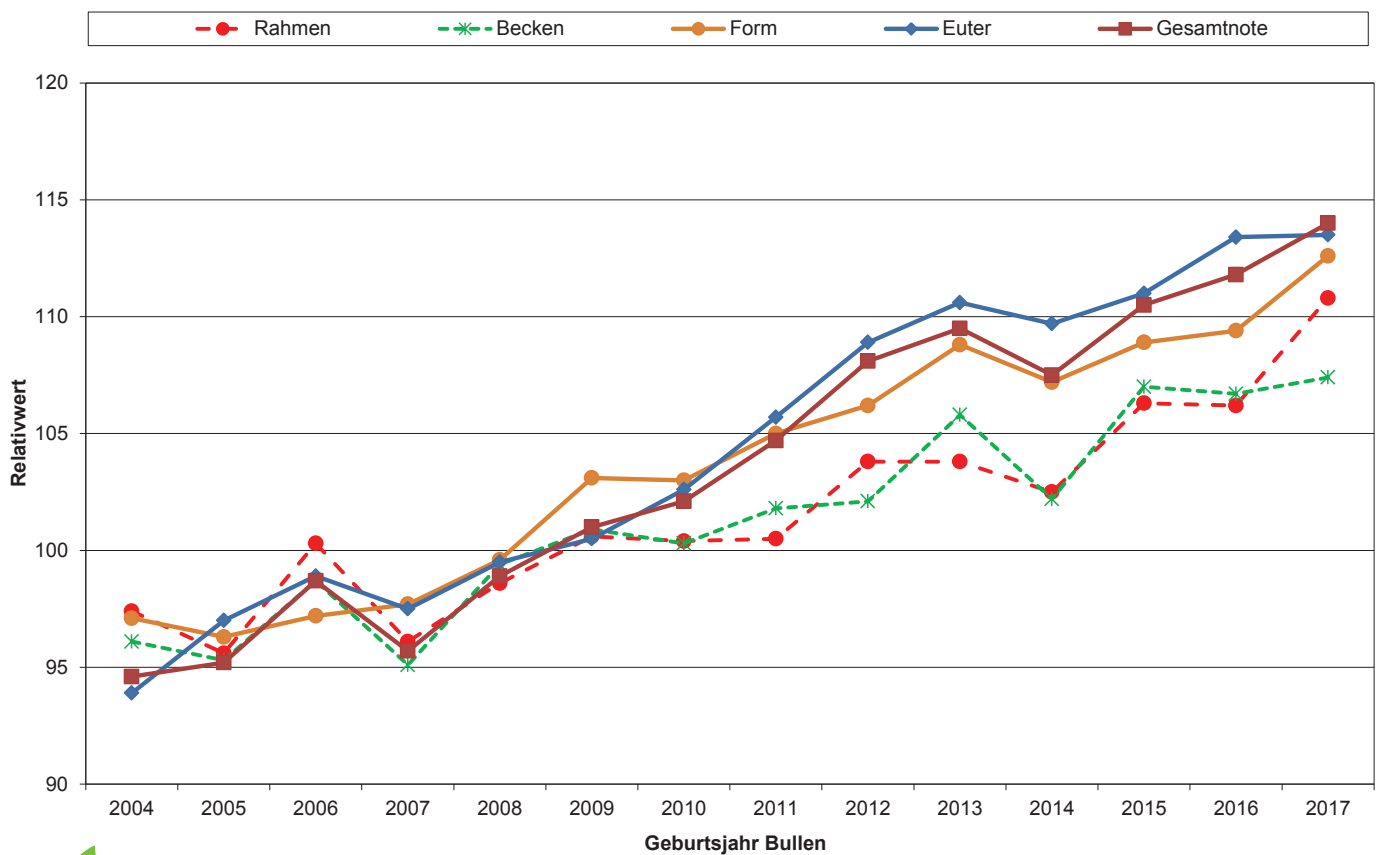
Genetische Trends für Braunvieh in Bayern



Genetische Trends für Braunvieh in Bayern



Genetische Trends für Braunvieh in Bayern



Holsteins (Schwarz- und Rotbunt)

Bullen im Besamungseinsatz

Sortierung nach RZG

| a) Bullen töchtergeprüft | | | | | | | | | | | | | | | | | | |
|--------------------------|----|--------|------|-------|-----|-----|-------|-------|-------|-----|-----|-----|-----|-------|-----|----|-----|-----|
| Name | Vb | HBNr | Gj | Stat. | RZG | RZM | ZWM | ZWF | ZWE | RZE | RZS | RZN | RZR | RZK m | RZD | Tö | Mty | Fun |
| | | | | | | Si% | | F% | E% | | Si% | Si% | Si% | RZK d | Si% | | Kö | Eut |
| Sudoku | 10 | 796150 | 2013 | 02 | 135 | 132 | +1769 | +28 | +51 | 107 | 108 | 120 | 105 | 105 | 104 | 37 | 104 | 95 |
| | | | | | | 93 | | -0,38 | -0,07 | | 86 | 70 | 62 | 79 | 84 | | 114 | 107 |
| Brasil | 10 | 795750 | 2011 | 02 | 114 | 113 | +752 | +33 | +16 | 111 | 91 | 98 | 116 | 105 | 99 | 69 | 113 | 111 |
| | | | | | | 98 | | +0,03 | -0,09 | | 95 | 79 | 72 | 101 | 86 | | 110 | 103 |
| Fidelio Red | 10 | 795570 | 2010 | 02 | 113 | 119 | +1274 | +23 | +30 | 102 | 104 | 99 | 80 | 100 | 119 | 64 | 100 | 105 |
| | | | | | | 97 | | -0,31 | -0,14 | | 95 | 81 | 73 | 103 | 86 | | 97 | 100 |
| Carlos PP | 10 | 795820 | 2012 | 02 | 103 | 100 | +135 | +8 | -1 | 111 | 93 | 104 | 104 | 98 | 96 | 71 | 106 | 94 |
| | | | | | | 98 | | +0,03 | -0,06 | | 95 | 83 | 71 | 106 | 86 | | 107 | 118 |
| Epos | 10 | 795950 | 2012 | 02 | 126 | 114 | +1078 | +8 | +24 | 113 | 101 | 124 | 111 | 112 | 100 | 58 | 100 | 112 |
| | | | | | | 95 | | -0,33 | -0,12 | | 89 | 76 | 59 | 111 | 84 | | 102 | 112 |
| Mocca | 10 | 796040 | 2013 | 02 | 123 | 117 | +1362 | +33 | +25 | 109 | 112 | 111 | 103 | 108 | 100 | 32 | 102 | 109 |
| | | | | | | 93 | | -0,19 | -0,20 | | 87 | 71 | 63 | 110 | 83 | | 98 | 109 |

| b) Bullen mit Ergebnissen aus der genomischen Selektion | | | | | | | | | | | | | | | | | | |
|---|----|--------|------|-------|-----|-----|-------|-------|-------|-----|-----|-----|-----|-------|-----|--|-----|-----|
| Name | Vb | HBNr | Gj | Stat. | RZG | RZM | ZWM | ZWF | ZWE | RZE | RZS | RZN | RZR | RZK m | RZD | | Mty | Fun |
| | | | | | | Si% | | F% | E% | | Si% | Si% | Si% | RZK d | Si% | | Kö | Eut |
| Bacardi | 10 | 796890 | 2016 | 02 | 149 | 133 | +1281 | +29 | +51 | 130 | 122 | 132 | 103 | 105 | 111 | | 106 | 126 |
| | | | | | | 71 | | -0,21 | +0,07 | | 75 | 63 | 50 | 100 | 67 | | 116 | 121 |
| Balic | 10 | 796400 | 2014 | 07 | 147 | 148 | +1367 | +78 | +65 | 118 | 99 | 117 | 96 | 103 | 123 | | 120 | 107 |
| | | | | | | 73 | | +0,22 | +0,18 | | 77 | 67 | 57 | 111 | 70 | | 114 | 112 |
| Sumo | 10 | 797060 | 2017 | 07 | 146 | 138 | +1318 | +63 | +51 | 131 | 103 | 122 | 103 | 109 | 126 | | 123 | 113 |
| | | | | | | 71 | | +0,10 | +0,07 | | 75 | 63 | 50 | 98 | 67 | | 108 | 132 |
| Arcor | 10 | 796850 | 2016 | 02 | 143 | 129 | +607 | +62 | +35 | 126 | 111 | 129 | 106 | 115 | 119 | | 110 | 118 |
| | | | | | | 72 | | +0,38 | +0,14 | | 76 | 63 | 51 | 100 | 67 | | 112 | 122 |
| Suarez | 10 | 797020 | 2017 | 02 | 142 | 125 | +1384 | +44 | +35 | 136 | 112 | 130 | 106 | 110 | 105 | | 115 | 128 |
| | | | | | | 71 | | -0,11 | -0,11 | | 75 | 63 | 50 | 101 | 67 | | 118 | 126 |
| Pompeii P | 10 | 796750 | 2015 | 02 | 141 | 149 | +1495 | +66 | +70 | 115 | 94 | 97 | 110 | 117 | 111 | | 119 | 103 |
| | | | | | | 73 | | +0,07 | +0,18 | | 77 | 65 | 54 | 110 | 70 | | 117 | 110 |
| KeepADrean | 10 | 796950 | 2016 | 07 | 140 | 129 | +1069 | +33 | +43 | 131 | 106 | 124 | 106 | 109 | 105 | | 114 | 116 |
| | | | | | | 71 | | -0,09 | +0,07 | | 75 | 63 | 50 | 94 | 67 | | 119 | 126 |
| Berlin P Red | 10 | 792950 | 2016 | 07 | 139 | 131 | +1109 | +58 | +40 | 123 | 102 | 121 | 105 | 109 | 108 | | 117 | 108 |
| | | | | | | 71 | | +0,13 | +0,03 | | 75 | 63 | 51 | 112 | 67 | | 104 | 127 |
| Powder P | 10 | 796550 | 2015 | 07 | 138 | 136 | +1033 | +60 | +48 | 115 | 110 | 108 | 105 | 105 | 109 | | 107 | 106 |
| | | | | | | 74 | | +0,18 | +0,13 | | 77 | 66 | 54 | 108 | 70 | | 100 | 119 |
| Kennedy | 10 | 796960 | 2016 | 02 | 138 | 118 | +1299 | +18 | +30 | 135 | 120 | 129 | 112 | 116 | 106 | | 110 | 116 |
| | | | | | | 71 | | -0,31 | -0,13 | | 75 | 63 | 50 | 102 | 67 | | 120 | 133 |
| Corona | 10 | 796580 | 2015 | 02 | 134 | 129 | +1212 | +35 | +43 | 121 | 103 | 113 | 108 | 110 | 109 | | 114 | 109 |
| | | | | | | 73 | | -0,12 | +0,02 | | 77 | 66 | 55 | 111 | 70 | | 115 | 117 |
| Karisma Rec | 10 | 792890 | 2014 | 02 | 132 | 113 | +488 | +32 | +16 | 121 | 123 | 130 | 103 | 102 | 101 | | 108 | 112 |
| | | | | | | 73 | | +0,13 | -0,01 | | 77 | 66 | 56 | 103 | 70 | | 93 | 128 |
| Angelo | 10 | 796440 | 2014 | 02 | 131 | 122 | +904 | +18 | +35 | 122 | 100 | 119 | 111 | 95 | 105 | | 108 | 107 |
| | | | | | | 73 | | -0,17 | +0,04 | | 77 | 66 | 55 | 99 | 70 | | 116 | 121 |
| Norway Red | 10 | 792960 | 2016 | 02 | 128 | 128 | +1401 | +31 | +43 | 112 | 100 | 107 | 96 | 103 | 121 | | 99 | 110 |
| | | | | | | 73 | | -0,28 | -0,05 | | 77 | 65 | 54 | 107 | 69 | | 95 | 114 |
| Fashion RC | 10 | 796300 | 2014 | 02 | 124 | 113 | +403 | +46 | +12 | 114 | 125 | 119 | 98 | 111 | 99 | | 100 | 113 |
| | | | | | | 74 | | +0,30 | -0,02 | | 78 | 68 | 58 | 109 | 71 | | 109 | 110 |

Durchgeführte Erstbesamungen Holsteins (Schwarz- und Rotbunt)

nach Angaben der Besamungsstationen

a) Bullen töchtergeprüft

| Name | Vb | HBNr | EB bis 30.09.17 | 2018 | | | | Gesamt |
|-------------|----|--------|--------------------|----------|-------|---------------|-----------------|--------|
| | | | | Greifbg. | Memm. | and. Stat. | EB ges. 2018 | |
| Brasil | 10 | 795750 | 3406 | 308 | | 206 | 514 | 3920 |
| Carlos PP | 10 | 795820 | 4694 | 1032 | 2 | 19 | 1053 | 5747 |
| Fidelio Red | 10 | 795570 | 3397 | 630 | 1 | 62 | 693 | 4090 |
| Sudoku | 10 | 796150 | 2669 | 274 | | 37 | 311 | 2980 |
| Epos | 10 | 795950 | 1094 | 778 | | 129 | 907 | 2001 |
| Mocca | 10 | 796040 | 883 | 149 | 1 | | 150 | 1033 |

b) Bullen mit Ergebnissen aus der genomischen Selektion

| Name | Vb | HBNr | EB bis 30.09.17 | 2018 | | | | Gesamt |
|---------------|----|--------|--------------------|----------|-------|---------------|-----------------|--------|
| | | | | Greifbg. | Memm. | and. Stat. | EB ges. 2018 | |
| Angelo | 10 | 796440 | 1222 | 94 | 2 | 1 | 97 | 1319 |
| Arcor | 10 | 796850 | 545 | 290 | 224 | | 514 | 1059 |
| Bacardi | 10 | 796890 | 31 | 808 | 656 | 241 | 1705 | 1736 |
| Balic | 10 | 796400 | 7095 | | 2317 | 32 | 2349 | 9444 |
| Berlin P Red | 10 | 792950 | | | 900 | 7 | 907 | 907 |
| Corona | 10 | 796580 | 968 | 102 | 1 | | 103 | 1071 |
| Fashion RC | 10 | 796300 | 1672 | 107 | | 2 | 109 | 1781 |
| Karisma Red F | 10 | 792890 | 3216 | 544 | 136 | 5 | 685 | 3901 |
| KeepADream | 10 | 796950 | | | 1105 | 69 | 1174 | 1174 |
| Kennedy | 10 | 796960 | | 278 | | 13 | 291 | 291 |
| Norway Red P | 10 | 792960 | | 708 | | 15 | 723 | 723 |
| Pompeii P | 10 | 796750 | 1098 | 830 | 43 | 21 | 894 | 1992 |
| Powder P | 10 | 796550 | 2324 | | 2195 | | 2195 | 4519 |
| Suarez | 10 | 797020 | | 294 | 347 | | 641 | 641 |
| Sumo | 10 | 797060 | | | 247 | | 247 | 247 |

Jahresauswertung **H o l s t e i n s** Bayern 2018

| | Durchschnitte 2018 | | Durchschnitte 2017 | | Durchschnitte 2016 | | Durchschnitte 2015 | |
|---------------------------------|-----------------------|----------------------|-----------------------|----------------------|-----------------------|----------------------|-----------------------|----------------------|
| Anzahl Tiere | 2151 | | 1726 | | 1720 | | 1666 | |
| | x | s_x | x | s_x | x | s_x | x | s_x |
| Abstand Kalbung Tg. | 116 | 60 | 116 | 60 | 109 | 62 | 106 | 61 |
| Erstkalbealter Mon. | 27,0 | 2,9 | 26,4 | 2,6 | 26,8 | 2,8 | 26,9 | 3,1 |
| Herdendurchschnitt | 8806 | 1307 | 8857 | 1311 | 8358 | 1215 | 8561 | 1319 |
| 1. PM Milch kg | 28,0 | 5,8 | 27,5 | 5,7 | 27,7 | 5,5 | 27,4 | 5,5 |
| Fett% | 4,27 | 0,90 | 4,30 | 0,91 | 4,32 | 0,93 | 4,21 | 0,85 |
| Eiw. % | 3,18 | 0,32 | 3,17 | 0,33 | 3,13 | 0,31 | 3,12 | 0,32 |
| Milchtyp | 81,0 | 2,2 | 81,3 | 2,1 | 81,1 | 2,3 | 81,0 | 2,4 |
| Körper | 82,4 | 2,5 | 82,3 | 2,6 | 82,0 | 2,8 | 82,0 | 2,8 |
| Fundament | 80,6 | 2,5 | 80,5 | 2,6 | 80,3 | 2,3 | 80,3 | 2,6 |
| Euter | 81,0 | 2,2 | 81,0 | 2,2 | 80,4 | 2,4 | 80,3 | 2,4 |
| Kreuzhöhe cm | 149,4 | 3,4 | 149,2 | 3,4 | 148,7 | 3,7 | 148,5 | 3,5 |
| Milchcharakter | 5,26 | 1,35 | 5,49 | 1,37 | 5,41 | 1,38 | 5,44 | 1,43 |
| Körpertiefe | 5,93 | 1,29 | 6,01 | 1,27 | 5,85 | 1,36 | 5,89 | 1,37 |
| Stärke | 5,35 | 1,21 | 5,37 | 1,21 | 5,31 | 1,19 | 5,32 | 1,25 |
| Beckenneigung | 4,61 | 1,32 | 4,63 | 1,41 | 4,77 | 1,40 | 4,74 | 1,38 |
| Beckenbreite | 5,47 | 1,17 | 5,38 | 1,19 | 5,31 | 1,35 | 5,27 | 1,29 |
| Hinterbeinwinkel | 5,23 | 1,05 | 5,35 | 1,12 | 5,37 | 1,12 | 5,32 | 1,15 |
| Klauenwinkel | 5,34 | 1,15 | 5,30 | 1,23 | 5,11 | 1,20 | 5,11 | 1,25 |
| Sprunggelenk | 5,36 | 1,42 | 5,38 | 1,51 | 5,49 | 1,50 | 5,52 | 1,52 |
| Hinterbeinstellung | 4,96 | 1,01 | 5,05 | 1,13 | 5,02 | 1,13 | 5,05 | 1,16 |
| Hintereuterhöhe | 5,55 | 1,19 | 5,45 | 1,27 | 5,35 | 1,26 | 5,34 | 1,26 |
| Zentralband | 5,78 | 1,15 | 5,87 | 1,16 | 5,71 | 1,25 | 5,69 | 1,31 |
| Strichplatzrg. vorne | 5,44 | 1,21 | 5,48 | 1,23 | 5,35 | 1,27 | 5,35 | 1,29 |
| Strichplatzrg. hinten | 6,13 | 1,32 | 6,20 | 1,41 | 6,35 | 1,48 | 6,42 | 1,49 |
| Voreuteraufhängung | 5,49 | 1,34 | 5,47 | 1,32 | 5,35 | 1,32 | 5,31 | 1,38 |
| Eutertiefe | 5,77 | 1,29 | 5,89 | 1,28 | 5,64 | 1,31 | 5,81 | 1,31 |
| Strichlänge | 4,89 | 1,09 | 4,88 | 1,12 | 4,94 | 1,15 | 4,82 | 1,14 |
| BCS | 5,11 | 1,43 | 5,28 | 1,45 | 5,08 | 1,41 | 5,07 | 1,52 |
| Bewegung | 5,20 | 1,33 | 5,21 | 1,44 | 5,00 | 1,11 | 5,24 | 1,31 |
| Harmonie | 5,57 | 1,17 | 5,49 | 1,27 | 5,39 | 1,19 | 5,46 | 1,40 |
| Rippenausprägung | 5,23 | 1,13 | 5,26 | 1,28 | 5,35 | 1,31 | 4,93 | 1,44 |
| Skelett | 5,07 | 1,33 | 5,20 | 1,31 | 4,99 | 1,41 | 4,67 | 1,53 |
| Textur | 5,03 | 1,31 | 5,22 | 1,39 | 4,90 | 1,53 | 4,60 | 1,58 |
| Angularity ¹⁾ | 5,44 | 1,11 | 5,33 | 1,24 | | | | |
| verst. Vorderbein ¹⁾ | 5,42 | 1,39 | 5,26 | 1,52 | | | | |
| Euterbalance ¹⁾ | 5,27 | 0,90 | 5,26 | 1,08 | | | | |

1) Erfassung ab 01.01.2017

Holstein-Kuhvision

Zeitraum 01.10.17-30.09.18

| Merkmal | Kuhvision Einstufungen | Nachzuchtbew. Einstufungen | ges. Bayern |
|-----------------------------------|-----------------------------------|---------------------------------------|--------------------|
| Anzahl Betriebe | 13 | 465 | 478 |
| bewertete Kühe | 426 | 1728 | 2154 |
| Kuhzahl | 145,8 | | |
| 1. PM Milch-kg | 29,8 | 27,6 | 28,0 |
| Fett-% | 4,13 | 4,31 | 4,27 |
| Eiweiß-% | 3,23 | 3,16 | 3,18 |
| Herdendurchschnitt | 10106 | 8485 | 8806 |
| Kreuzbeinhöhe | 149,9 | 149,2 | 149,4 |
| Milchtyp | 81,4 | 80,9 | 81,0 |
| Körper | 82,9 | 82,2 | 82,4 |
| Fundament | 81,4 | 80,4 | 80,6 |
| Euter | 81,8 | 80,8 | 81,0 |
| Gesamtnote | 81,9 | 81,0 | 81,2 |
| Abw. zum Bew.mittel | | | |
| Milchtyp | +0,2 | -0,0 | +0,0 |
| Körper | +0,3 | -0,1 | +0,0 |
| Fundament | +0,7 | -0,2 | +0,0 |
| Euter | +0,7 | -0,2 | +0,0 |
| Gesamtnote | +0,6 | -0,1 | +0,0 |
| Erstkalbealter | 26,0 | 27,2 | 27,0 |
| Abstand Kalbung | 113 | 117 | 116 |
| Anteil GJV | | | |
| gesamt | 304 | 1414 | 1718 |
| in Prozent | 71 % | 82 % | 80 % |
| Holstein-Kuhvision | | | |
| Betriebsbesuche | 41 | | |
| bewertete Kühe | 426 | | |
| bewertete Kühe pro Betriebsbesuch | 10 (von 2 bis 63) | | |
| Anteil GJV | 71 % | | |
| von | 18 % | | |
| bis | 100 % | | |
| mittlere Kuhzahl | 146 | | |
| von | 50 | | |
| bis | 442 | | |

Fleischrasse - Bullen

Bisheriger Besamungseinsatz nach Angaben der Stationen

| Rasse | Name | Vb. | HBNr | Geb. jahr | EB bis9.17 | EB 2018 | Abkalbeergebnisse | | | | | |
|----------------------|-------------------|-----------|---------------|-----------|------------|-------------|-------------------|------|------|---------|-----|------|
| | | | | | | | Erstlinge | | | Weitere | | |
| | | | | | | | n | TA | tot | n | TA | tot |
| Greifenberg | | | | | | | | | | | | |
| Blond d'Aquitaine | Bandit | 10 | 403614 | 1997 | 4614 | 43 | 88 | 2,3 | 2,3 | 2091 | 2,5 | 4,2 |
| Blond d'Aquitaine | Boston | 10 | 403620 | 1998 | 2381 | 34 | 27 | 3,7 | 14,8 | 959 | 4,7 | 5,2 |
| Blond d'Aquitaine | Buffalo PP | 10 | 204547 | 2015 | 16 | 37 | | | | 19 | 0,0 | 5,3 |
| Blond d'Aquitaine | Topper P | 10 | 204127 | 2002 | 2767 | 125 | 36 | 5,5 | 8,3 | 952 | 2,7 | 3,6 |
| Blond d'Aquitaine | Uranus PP | 10 | 204303 | 2009 | 2700 | 386 | 62 | 1,6 | 6,5 | 1304 | 3,2 | 5,4 |
| Charolais | Merlin PP | 10 | 204292 | 2008 | 688 | 63 | 5 | 0,0 | 20,0 | 277 | 4,7 | 6,9 |
| Charolais | Luca Pp | 10 | 204252 | 2006 | 802 | 34 | 10 | 20,0 | 20,0 | 296 | 7,1 | 5,7 |
| Charolais | Markant PP | 10 | 204548 | 2015 | 9 | 109 | | | | 7 | 0,0 | 14,3 |
| Charolais | Mentor Pp | 10 | 204342 | 2010 | 59 | 31 | 3 | 0,0 | 0,0 | 34 | 5,9 | 11,8 |
| Charolais | Tango Pp | 10 | 204193 | 2004 | 2040 | 186 | 105 | 9,5 | 12,4 | 850 | 4,0 | 5,3 |
| Limousin | Andre P | 10 | 204251 | 2006 | 1338 | 50 | 158 | 7,6 | 6,3 | 230 | 4,4 | 4,8 |
| Limousin | Indigo PP | 10 | 204497 | 2014 | 17 | 62 | 5 | 0,0 | 0,0 | 9 | 0,0 | 0,0 |
| Limousin | Monza PP | 10 | 204421 | 2012 | 439 | 145 | 32 | 18,8 | 9,4 | 153 | 2,0 | 7,2 |
| Weiß-Blaue Belgier | Baroc | 10 | 204578 | 2016 | | 661 | | | | | | |
| Weiß-Blaue Belgier | Faun | 10 | 204590 | 2016 | | 800 | | | | | | |
| Weiß-Blaue Belgier | Ferrari | 10 | 204533 | 2015 | 1707 | 2657 | 21 | 4,7 | 0,0 | 1141 | 1,8 | 4,0 |
| Weiß-Blaue Belgier | Harper | 10 | 204554 | 2016 | 432 | 2857 | 16 | 0,0 | 18,7 | 493 | 2,0 | 4,9 |
| Weiß-Blaue Belgier | Heli | 10 | 204364 | 2011 | 17029 | 4086 | 862 | 3,7 | 8,5 | 10366 | 2,1 | 4,3 |
| Weiß-Blaue Belgier | Manga | 10 | 204553 | 2016 | 1039 | 5825 | 13 | 0,0 | 23,1 | 1331 | 1,5 | 5,9 |
| Weiß-Blaue Belgier | Mogli | 10 | 202100 | 2014 | 4826 | 3243 | 121 | 2,5 | 11,6 | 2807 | 1,5 | 4,1 |
| Weiß-Blaue Belgier | Opal | 10 | 204580 | 2016 | | 443 | | | | | | |
| Weiß-Blaue Belgier | Ritz | 10 | 204577 | 2016 | | 233 | | | | | | |
| Wagyu | Sushi | 10 | 204286 | 2008 | 615 | 123 | 126 | 2,4 | 4,7 | 172 | 0,0 | 2,3 |
| Memmingen | | | | | | | | | | | | |
| Blond d'Aquitaine | Eto | 10 | 204085 | 2001 | 14466 | 459 | 171 | 5,2 | 5,3 | 7288 | 3,6 | 4,4 |
| Blond d'Aquitaine | Oison | 10 | 200416 | 1998 | 2018 | 16 | 26 | 0,0 | 15,4 | 918 | 3,0 | 2,3 |
| Blond d'Aquitaine | Pong | 10 | 204037 | 1999 | 1962 | 25 | 23 | 4,3 | 4,3 | 932 | 2,4 | 4,1 |
| Blond d'Aquitaine | Unikat PP | 10 | 204502 | 2014 | 2752 | 1967 | 55 | 7,2 | 5,5 | 1678 | 4,6 | 4,0 |
| Pustertaler Sprinzen | Rum | 10 | 601083 | 2012 | 31 | 19 | | | | | | |
| Weiß-Blaue Belgier | Idefix | 10 | 204555 | 2016 | | 2383 | | | | | | |
| Weiß-Blaue Belgier | Isar | 10 | 204556 | 2016 | | 1478 | | | | | | |
| Weiß-Blaue Belgier | Istanbul | 10 | 202203 | 2014 | 3298 | 7056 | 60 | 5,0 | 6,7 | 2603 | 3,1 | 4,2 |
| Weiß-Blaue Belgier | Ivan | 10 | 204557 | 2016 | 10 | 2179 | 7 | 0,0 | 14,3 | 298 | 1,4 | 3,7 |
| Weiß-Blaue Belgier | Oasis | 10 | 204475 | 2014 | 7301 | 3536 | 365 | 6,1 | 6,5 | 4404 | 2,9 | 4,8 |
| Weiß-Blaue Belgier | Obelix | 10 | 204584 | 2016 | | 1568 | | | | | | |
| Weiß-Blaue Belgier | Omar | 10 | 201999 | 2013 | 7022 | 1450 | 83 | 8,5 | 7,2 | 4070 | 4,3 | 5,3 |
| Weiß-Blaue Belgier | Othello | 10 | 204575 | 2016 | | 3806 | | | | | | |
| Weiß-Blaue Belgier | Otto | 10 | 204298 | 2009 | 53582 | 4931 | 1766 | 4,8 | 7,6 | 28971 | 2,4 | 4,1 |
| Wagyu | Kinuyasudo | 10 | 204370 | 2010 | 36 | 9 | 15 | 0,0 | 0,0 | 11 | 0,0 | 0,0 |