

**„Fleckvieh –
stark im Fleisch“**



**Fleischleistung aus der Sicht
eines Fleckviehzüchters**

**Georg Kraus, Deubach
Zuchtverband Wertingen**



Betriebsspiegel



Betrieb: Kraus GbR, St. Gallusstr. 17, Deubach,
86459 Gessertshausen

Betriebsgröße: 120 ha landwirtschaftliche Nutzfläche
davon 40 ha Grünland, 80 ha Ackerland

Natürliche Erzeugungsbedingungen:

520 m ü. NN, 800 mm Jahresniederschläge, sandiger Lehm

Viehbestand:

ca. 220 Milchkühe, Rasse Fleckvieh

weibliche Nachzucht

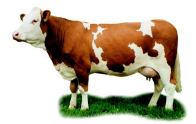
männliche Nachzucht aus züchterisch hochwertigen Kühen

Arbeitskräfte:

Betriebsleiter, Ehefrau, Söhne, Angestellter

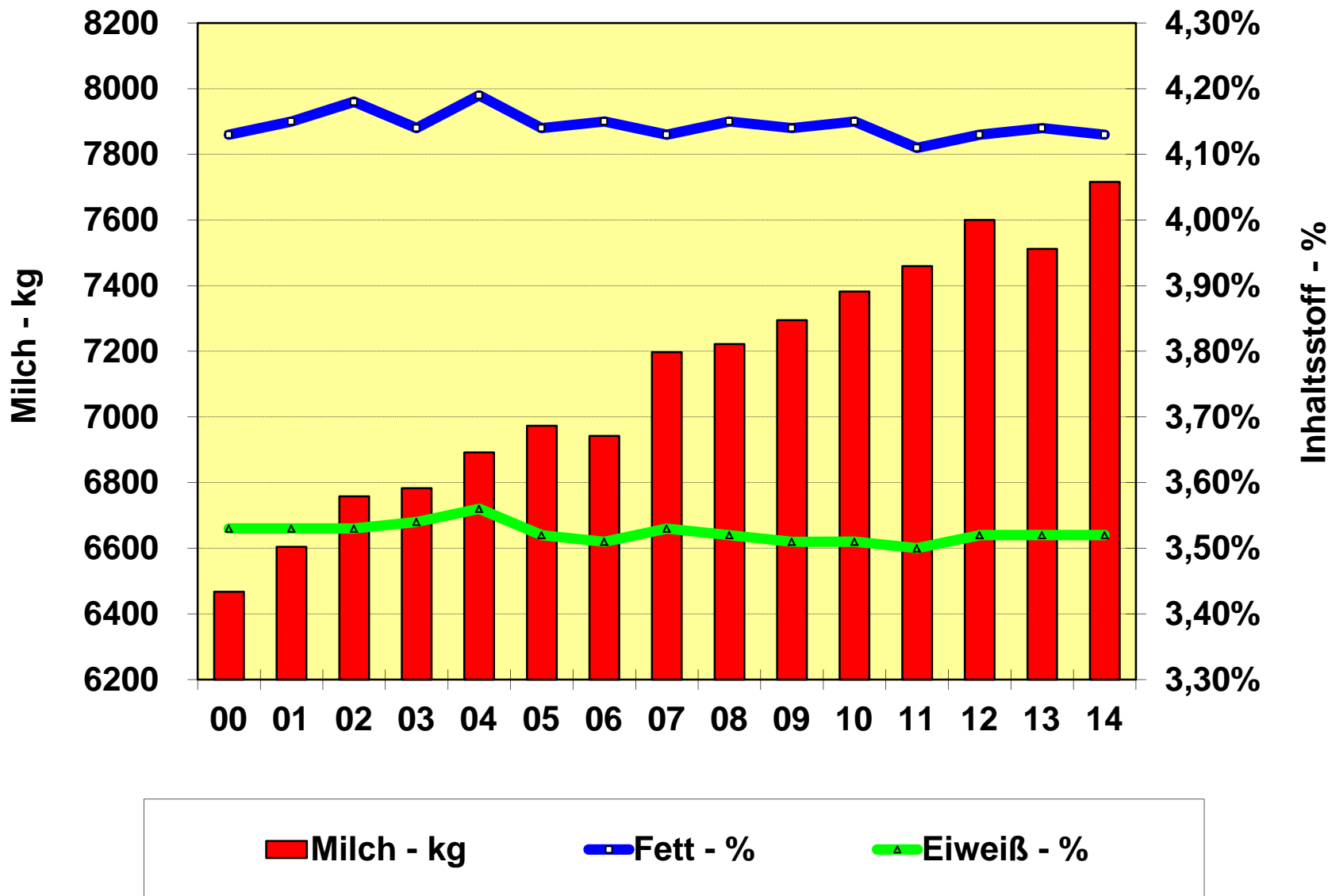


Leistungsentwicklung Milch



Jahr	Kuhzahl	Milch-kg	Fett-%	Fett-kg	Eiweiß-%	Eiweiß-kg	Fett-Eiweiß-kg
2014	203	11695	3,98	466	3,58	419	885
2013	183	11640	3,98	463	3,56	415	878
2012	176	11275	4,00	451	3,58	404	855
2011	167	10747	3,95	421	3,50	379	800
2010	156	10870	4,08	444	3,56	387	831
2009	142	10618	4,08	433	3,62	385	818
2008	132	11062	3,95	437	3,64	402	839
2007	123	10587	4,11	435	3,60	381	816
2006	117	9932	4,06	404	3,59	356	760
2005	113	9893	4,09	405	3,62	358	763
2004	107	9470	4,12	390	3,67	348	738
2003	107	9767	4,13	403	3,65	356	759
2002	110	9708	4,06	394	3,62	351	745
2001	108	9127	4,02	367	3,59	328	695
2000	103	9757	3,95	386	3,63	354	740
1999	102	9090	4,01	364	3,63	330	695
1998	102	9207	4,00	368	3,61	332	701
1997	101	8332	3,99	332	3,67	306	638
1996	100	7894	4,10	324	3,64	287	611
1995	98	7739	4,09	316	3,63	281	597
1990	43	5642	4,09	231	3,45	195	426

Leistungsentwicklung der Herdbuchkühe Zuchtverband Wertingen



und die Fleischleistung ?

realisiert über



Verkaufte Bullenkälber zur Mast

Verkaufte Schlachtkühe

aber auch sichtbar an den Kühen im Bestand

***Verkaufte Bullenkälber zur Mast
Kälberauktion Wertingen***



**Betrieb Kraus, Deubach
Januar 2011 – März 2015**

379 männl. Kälber zur Mast

Durchschnittspreis 527,- € / Kalb netto

Durchschnittsgewicht 93 kg

Durchschnittspreis/kg 5,67 € / Kalb netto



Vergleichswerte alle Nutzkälber Wertingen

Durchschnittspreis 516,- € / Kalb netto

Durchschnittsgewicht 93 kg

Durchschnittspreis/kg 5,54 € / Kalb netto





Schlachterlöse 2014



Kategorie Kühe (44)

Handelsklasse	Anteil	Schlachtgewicht	€/kg SG netto	€/Tier netto
U	27%	448	3,22	1445
R	45%	393	3,11	1226
O	27%	321	2,74	880
Gesamt	100%	389	3,04	1191

Kategorie Färsen (8)

Handelsklasse	Anteil	Schlachtgewicht	€/kg SG netto	€/Tier netto
U	13%	408	3,40	1387
R	75%	315	3,63	1146
O	13%	288	3,10	893
Gesamt	100%	324	3,54	1144





Fleischleistung beim Fleckvieh

ein unverzichtbare Einkommenskomponente

Einkommensbeitrag Fleischkomponente* *Betrieb Kraus, Deubach - 2014

ca. 50.000 € / Jahr aus Verkauf männl. Nutzkälber

ca. 65.000 € / Jahr aus Verkauf Schlachtkühe/Schlachtfärsen

***ca. 10.000 € / Jahr aus Verkauf Bullen (7 Tiere Ø 1559, €)
(nicht für Zucht geeignet bzw. nach Zuchteinsatz)***

ca. 125.000 € /Jahr





Fleischleistung beim Fleckvieh

ein unverzichtbare Einkommenskomponente

Wie sichere ich diese Einkommenskomponente?

Zuchtgrundlage Kuhbestand

Auswahl der Besamungsbullen

Optimale verlustarme Kälberaufzucht

GENETIK

MANAGEMENT



Häufigste Väter (alle wbl. und ml. Tiere, die seit 1.1.2011 im Bestand sind/waren)

Vater	akt. GZW	akt. MW	akt. FW
WALDBRAND	128	116	107
MANTON	129	122	103
HUTERA	127	126	115
REUMUT	131	120	110
SAFI	111	114	104
ZAUBER	123	117	98
EVEREST	129	127	106
INBEGRIFF	120	111	110
SERANO	111	120	99
VANADIN	133	113	141
HUASCARAN	114	110	115
ROSSKUR	124	122	104
WAL	124	113	105
WALDKAUZ	118	119	104
RUREX	114	105	105
MANITOBA	122	114	97
RESOLUT	124	121	115
ILION	116	104	112
SAMLAND	126	116	116
INBA	105	105	103
häufigste 20 gewichtet	124	118	108

häufigste 20 Väter umfassen 41% des Tierbestandes
(insgesamt 193 verschiedene Väter bei 1393 gemeldeten Tieren)

**Vereinzelte rote Köpfe
sind kein Makel !**



WINNIPEG

Fleisch	Fleischwert: 113 (99%)	
Nettozunahme	Ausschlachtung	Handelsklasse
113 (99%)	103 (99%)	113 (99%)

**Geringe RH-Blutanteile sind kein Makel
Höhere RH-Blutanteile kommen nicht mehr vor**



VAN DYCK Randy x Report 6 % RH

Fleisch	Fleischwert: 119 (99%)	
Nettozunahme	Ausschlachtung	Handelsklasse
118 (99%)	112 (99%)	114 (99%)



Mit Fleckvieh in der Zukunft wettbewerbsfähig

Meine Vorstellungen und Ziele

Zweinutzung ist ein Erfolgsmodell

Milchleistung bleibt an 1. Stelle

Kuhtyp beibehalten

(Rahmen nicht größer, aber auch nicht kleiner)

(Beachtung Rahmen/Bemuskelung bei Bullenankauf)

Gesundheit, Fruchtbarkeit, Langlebigkeit

Wirtschaftlichkeit

Spielraum für - Selektion

- Zuchtviehverkauf

- Fleischerlöse



A photograph of a brown and white cow standing in a grassy field. The cow is facing right and has a black collar around its neck. The background consists of green trees and a fence. The text "Danke für die Aufmerksamkeit" is overlaid in blue on the cow's body.

**Danke
für die
Aufmerksamkeit**