

---

# Fleckvieh – stark im Fleisch



## Entwicklungen aus der Nachzuchtbewertung

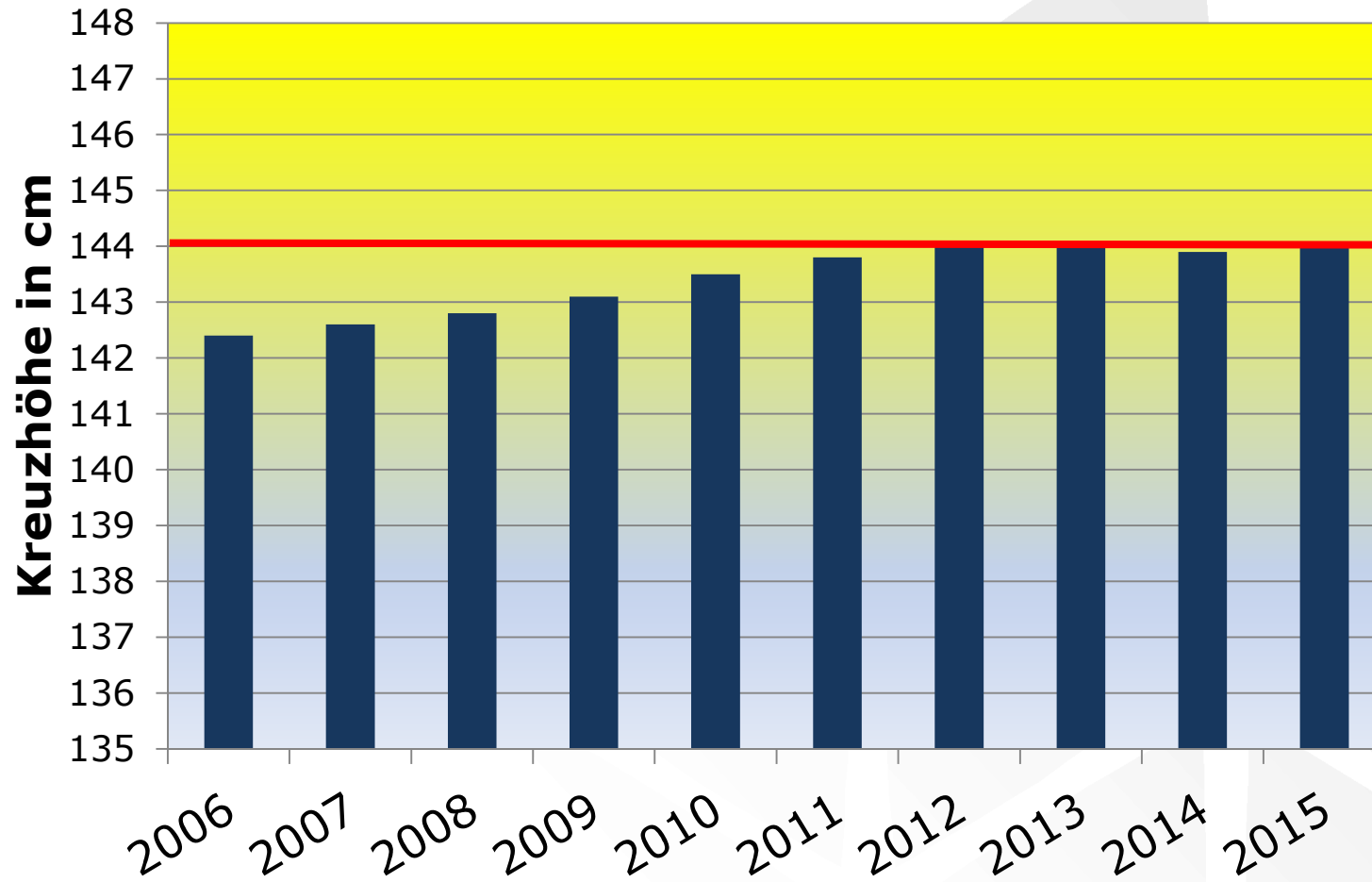
**B. Luntz, Institut für Tierzucht, Grub**

---

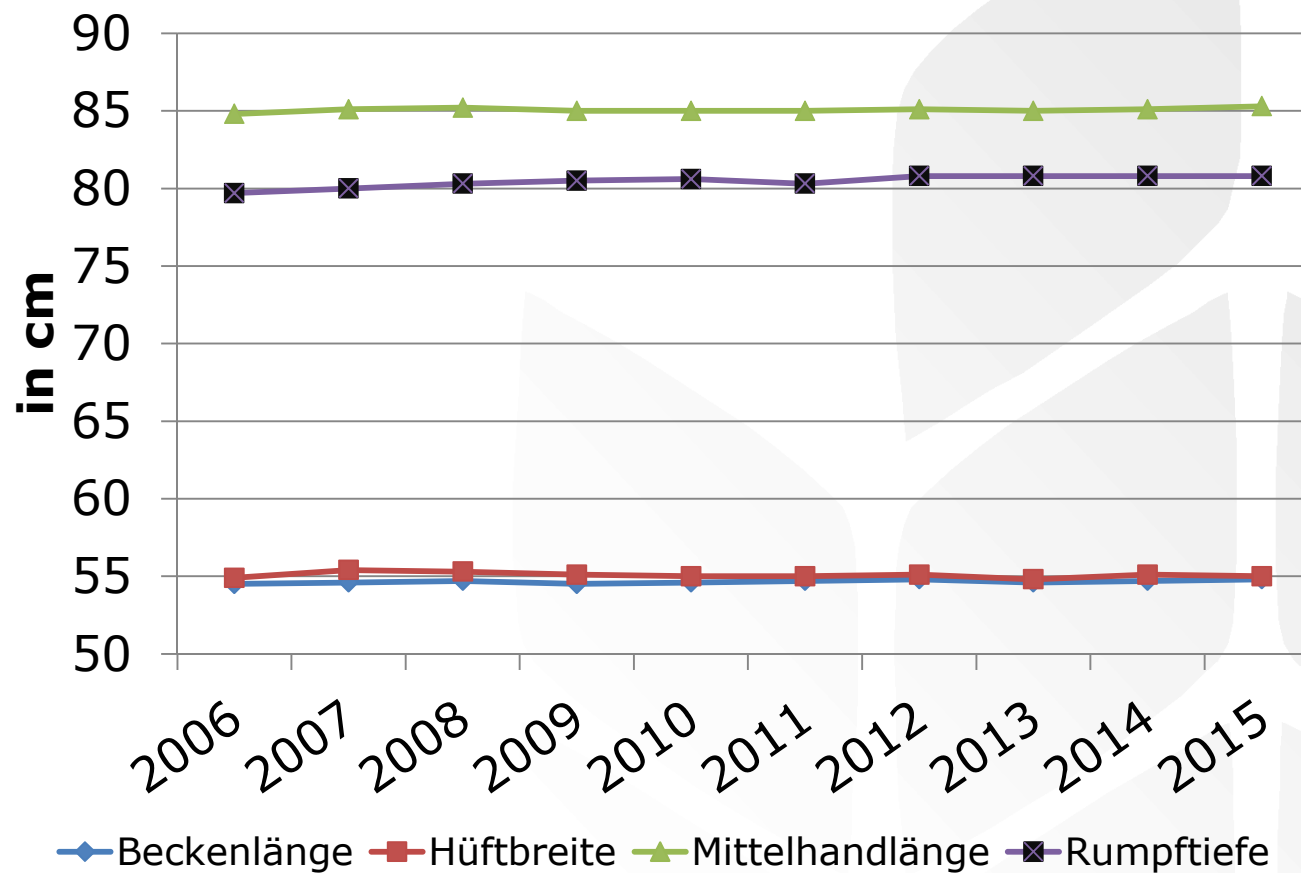
## Themen:

- ✓ Entwicklung der Körpermaße
- ✓ Rote Köpfe: ein Problem?
- ✓ Fremdblutanteil Besamungsbullen
- ✓ RH- Anteil und Kälbervermarktung

# Entwicklung der Kreuzbeinhöhe, Fleckvieh Jungkühe



## Entwicklung Beckenlänge, Hüftbreite und Mittelhandlänge



# Entwicklung Bemuskelungsnote



# Erfassung „Roter Kopf“ in der Nachzuchtbewertung

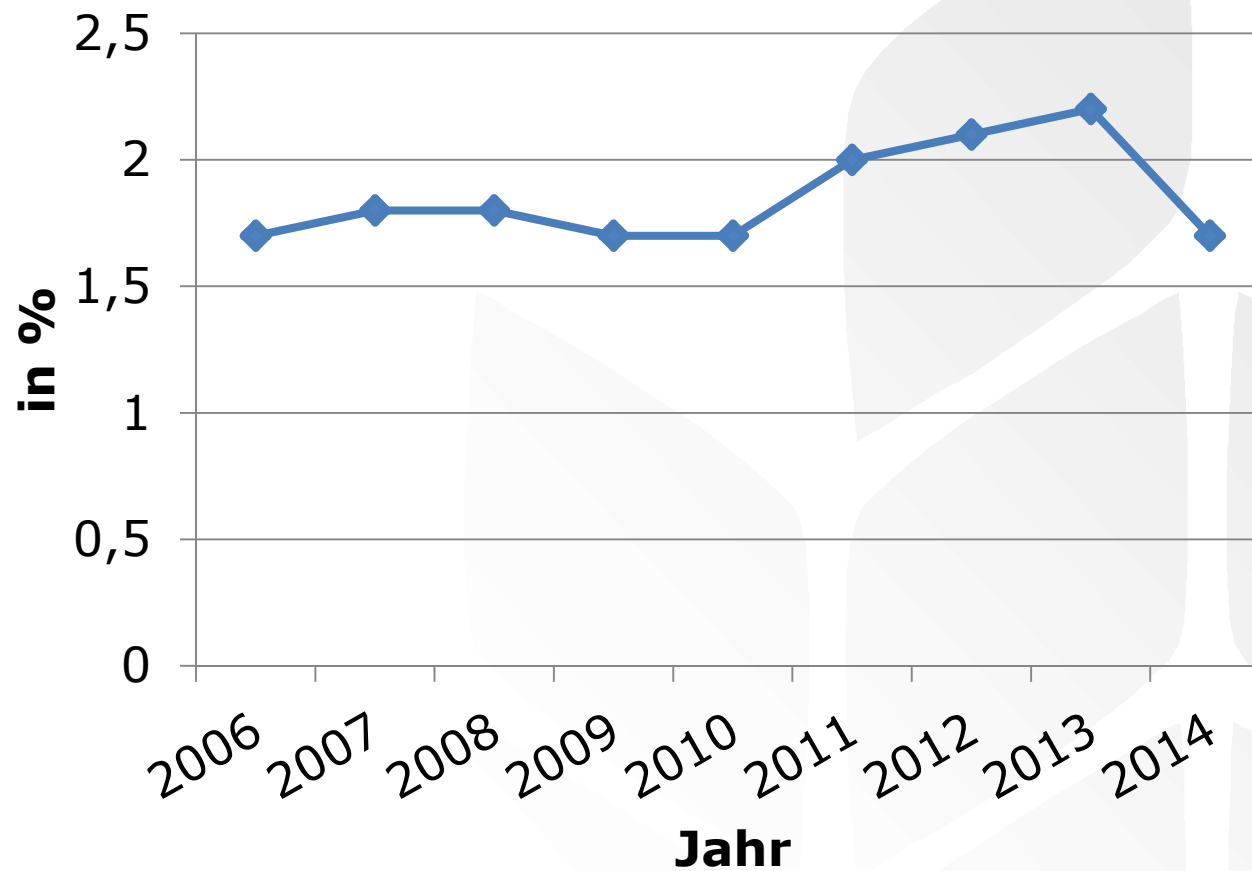
---

Definition „Roter Kopf“:

- a)  $\geq 50\%$  des Kopfes ist pigmentiert
- b) Pigmentierung reicht bis zum Flotzmaul

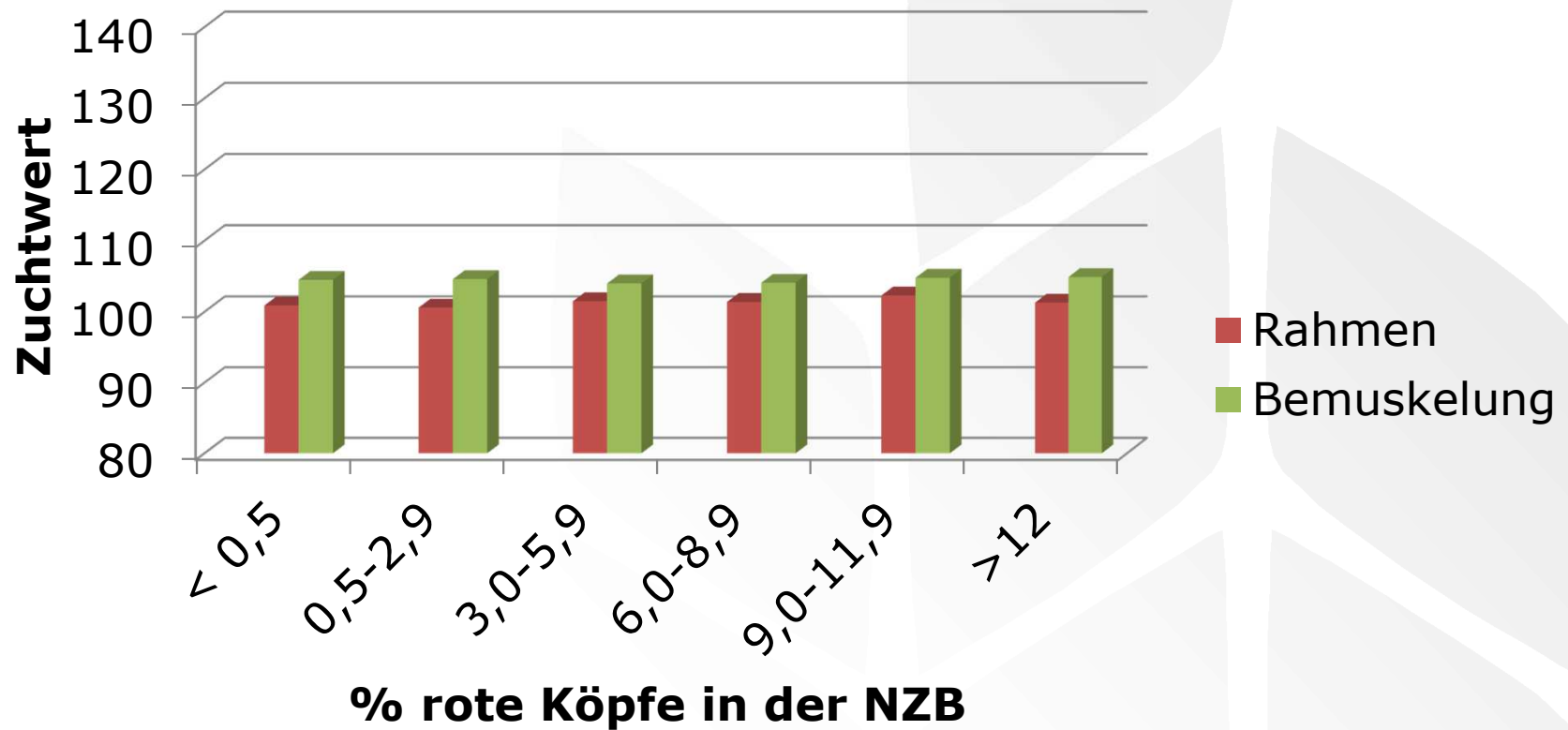


# Erfassung „Roter Kopf“ in der Nachzuchtbewertung



## Roter Kopf = Tier mit anderem Typ?

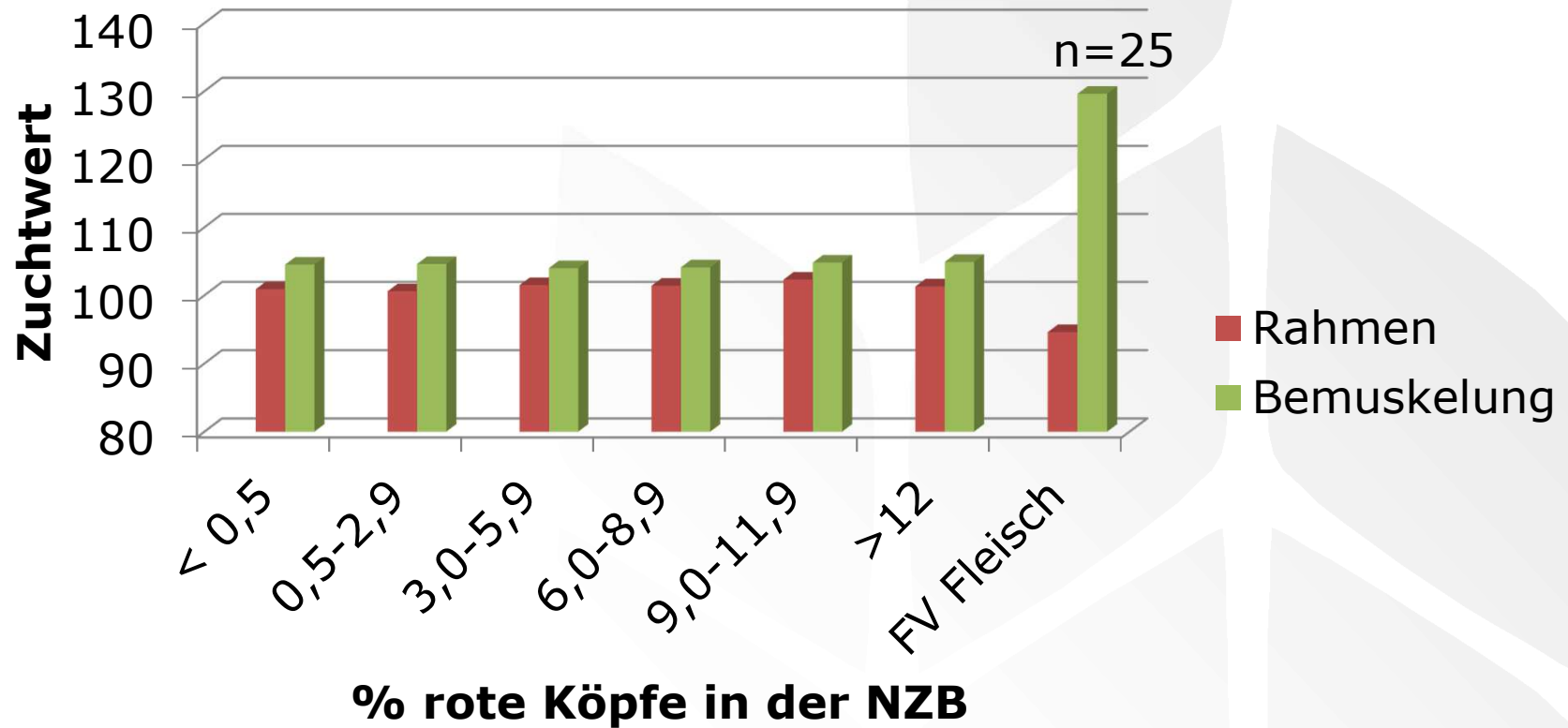
Nachzuchtbewertung der Jahre 2006 bis 2014 (n= 4528 Bullen)  
Mindestens 20 Töchter  
Einteilung nach Anteil roter Köpfe



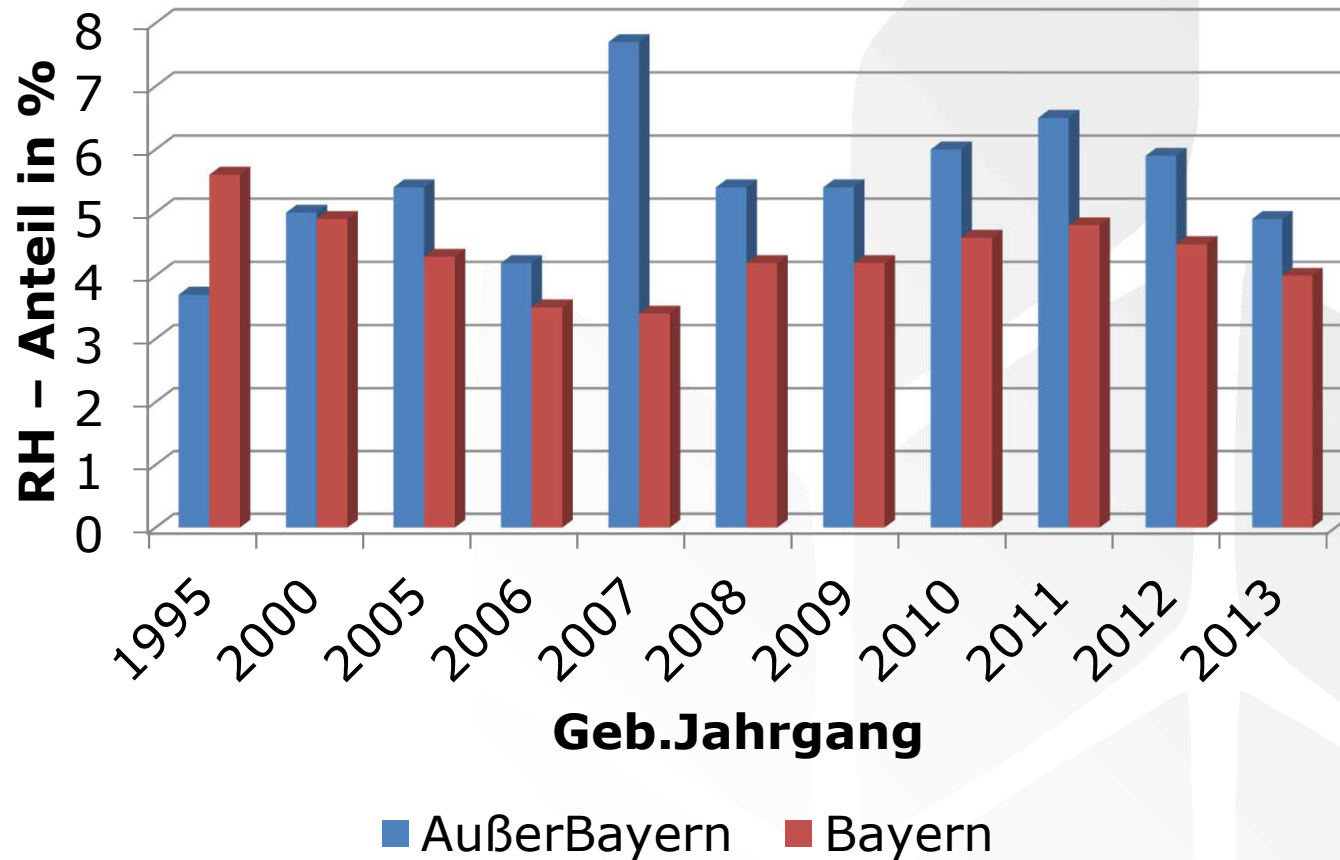


## Roter Kopf = Tier mit Typveränderung?

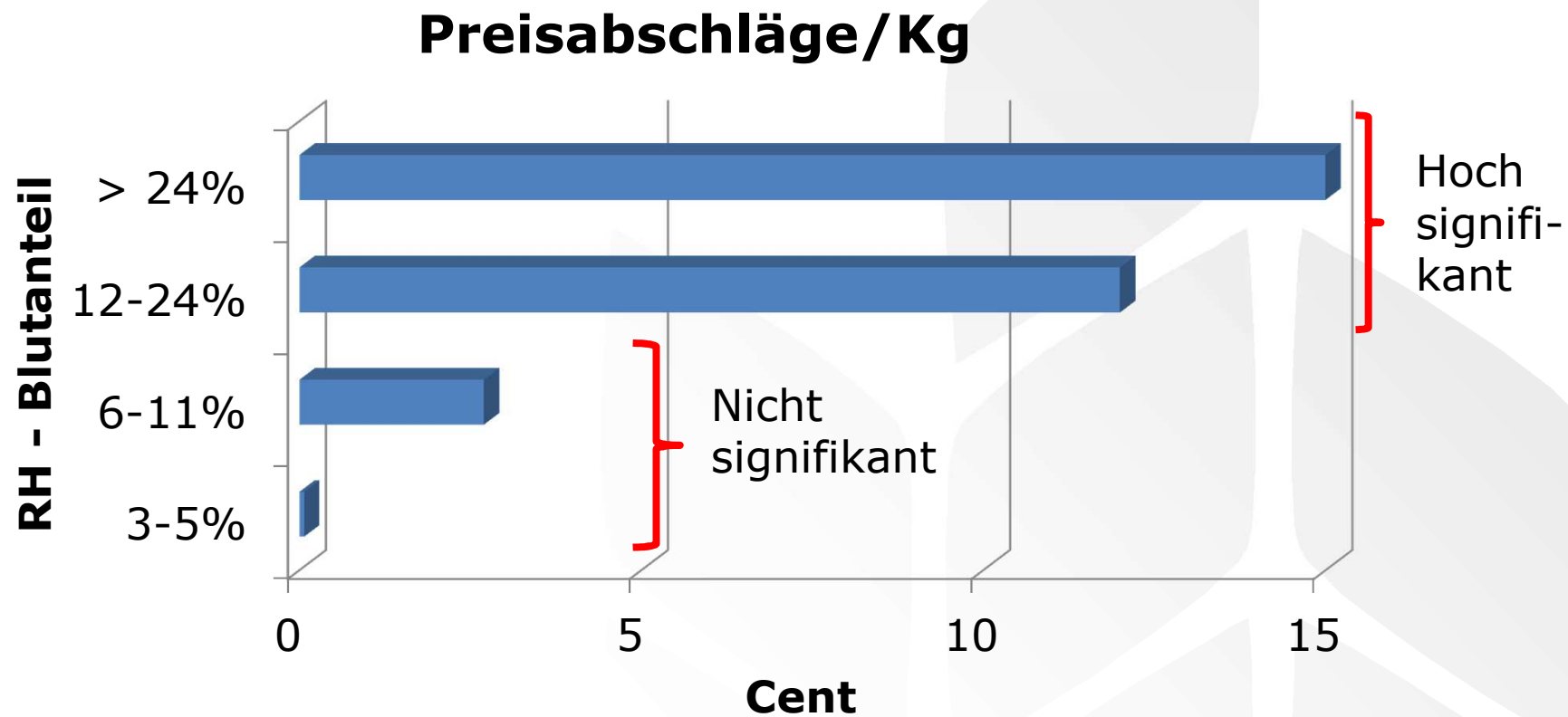
Nachzuchtbewertung der Jahre 2006 bis 2014 (n= 4528 Bullen)  
Mindestens 20 Töchter  
Einteilung nach % - Anteil roter Köpfe



## Entwicklung des RH – Blutanteils bei Besamungsbullen nach Geburtsjahrgang

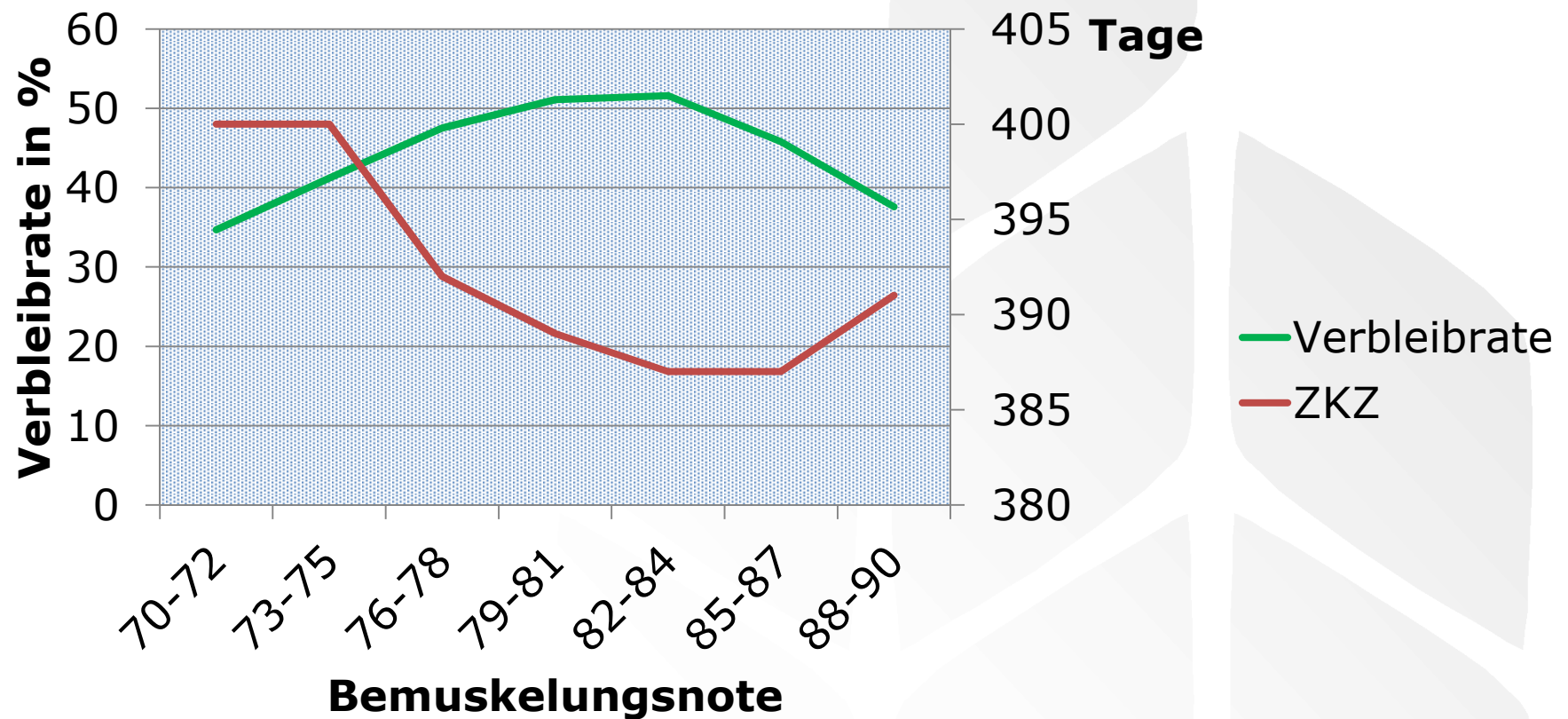


# Einfluss des RH – Anteils auf den Kälberpreis (Diplomarbeit L. Fritzer, 2007)



## Verbleibrate und ZKZ zum 3. Kalb in Abhängigkeit von Bemuskelungsnote nach dem 1. Kalb

Ergebnisse aus der Zweitbewertung in Bayern, von 2005 – 2014  
(n = 21074)



# Zusammenfassung

---

- Rahmenwachstum vorerst gestoppt
- „Roter Kopf“ heißt nicht: geringere Mastfähigkeit
- RH – Blutanteile geringer als vor 10 Jahren
- Angestrebtes Zuchtziel: Kuh mit mittlerem Fleischansatz

