

# Sortenberatung Sommergerste 2022

	Hügelland Südost	Fränkische Platten	Verwitterungsstandorte Südost
Standard-Sorten	Accordine Avalon Prospect	Accordine Avalon Prospect	Accordine Avalon Prospect
Begrenzte Empfehlung	RGT Planet*	RGT Planet*	RGT Planet*

\*Braugerste für Vertragsanbau

# Ergebnisdarstellung nach Anbaugebieten

---

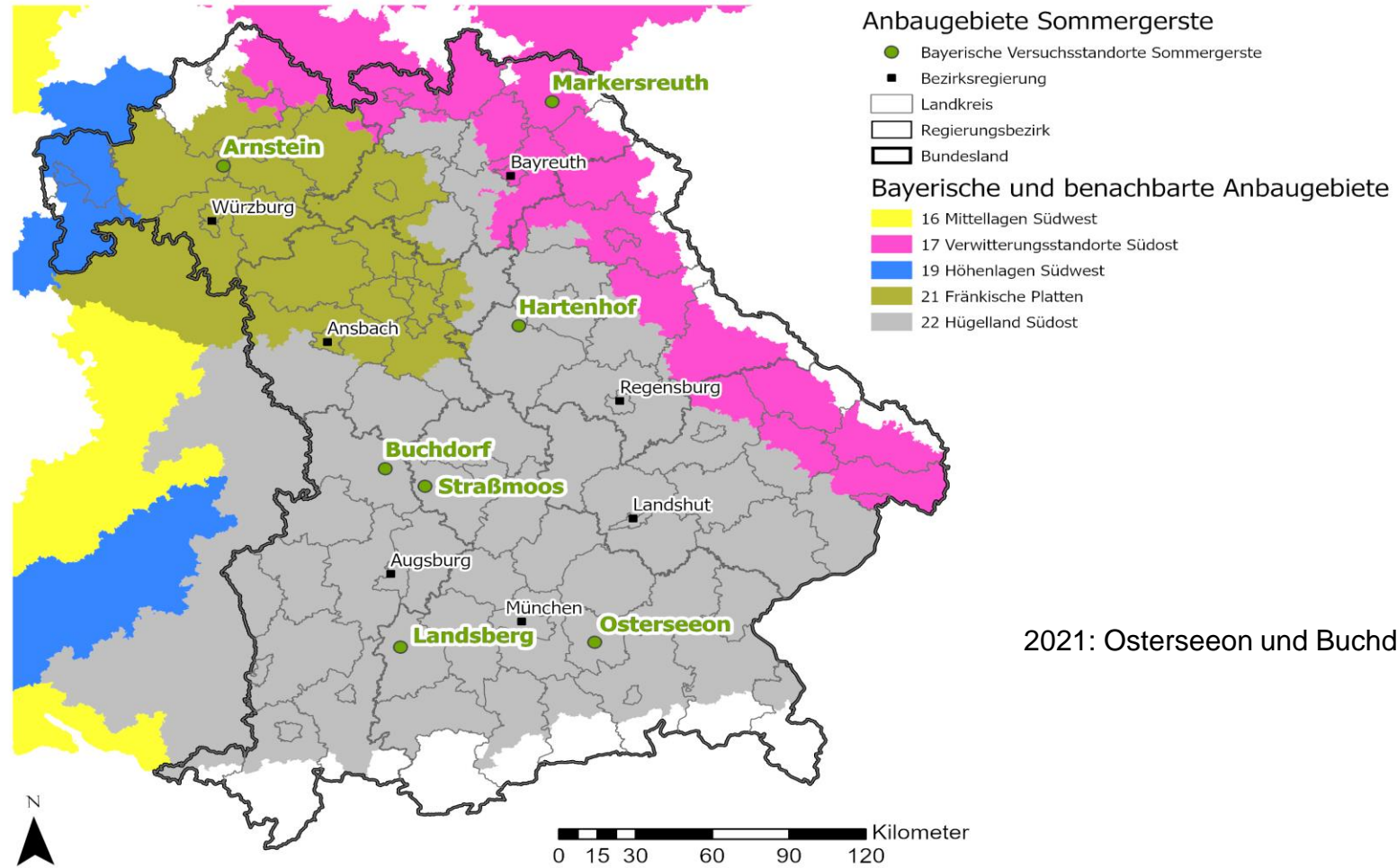
In Deutschland wurde ein länderübergreifendes Versuchswesenvereinbart, das mit hoher Effizienz regionale Sortenempfehlungen erlaubt. Nicht politische, sondern pflanzenbauliche Gebiete bilden die Grundlage für Versuchsserien. Diese Anbaugebiete setzen sich aus Boden-Klima-Räumen zusammen, die auf der Basis von Boden- und Klimaparametern gebildet wurden. In der Abbildung sind die Anbaugebiete für Sommerbraugerste dargestellt. Bayern ist hier in drei Gebiete unterteilt:

- Verwitterungsstandorte Südost (17)
- Fränkische Platten (21)
- Hügelland Südost (22)

Die Anbaugebiete orientieren sich nicht an politischen Grenzen, sondern reichen teilweise in benachbarte Bundesländer.

Für jedes Anbaugebiet werden weitere Anbaugebiete entsprechend ihrer genetischen Korrelation (= Ähnlichkeit) als „Überlappungsgebiete“ definiert und auf diese Weise dynamische Großräume gebildet. Die relevanten außerbayerischen Überlappungsgebiete sind die Gebiete 16 und 19, davon aber jeweils nur die an die bayerischen Anbaugebiete angrenzenden Teilgebiete. Die Daten aus den Überlappungsgebieten werden je nach Ähnlichkeitsgrad gewichtet und bilden gemeinsam mit den Daten des Anbaugebietes die Basis für die Auswertung und Ergebnisdarstellung.

# Anbaugebiete Sommergerste



2021: Osterseeon und Buchdorf verhagelt