

# SOMMERGERSTE Bayerische LSV-Ergebnisse 2022 und mehrjährig

Sorte	Sorteninhaber / Vertrieb	Zul.-jahr	Vermehrungsfläche (ha)		Kornertrag relativ											
					Hügelland Südost (22)				Fränkische Platten (21)				Verwitterungsstandorte Südost (17)			
					2022		mehrj.		2022		mehrj.		2022		mehrj.	
					2021	2022	St.1	St.2	St.1	St.2	St.1	St.2	St.1	St.2	St.1	St.2
					abschließende Bewertung											
Avalon	Breun / Hauptsaat	2012	232	245	88	92	93	96	91	96	94	97	88	92	93	94
RGT Planet	R2N/ BayWa	2014	125	109			100	101	100	100	101	101	99	103	100	103
Accordine	Ackermann / Saaten-Union	2016	275	63	98	96	99	98	98	98	98	96	96	98	97	96
Leandra	Breun / Hauptsaat	2017	31	12	100	99	97	98	96	96	98	98	93	93	96	94
Prospect	Streng / I.G.-Pflanzenzucht	2018	58	68	98	98	99	99	99	99	99	99	98	101	99	100
Amidala	Nordsaat / Hauptsaat	2019	137	331	102	101	101	99	103	100	102	100	103	102	103	102
KWS Jessie	KWS Lochow	2019	70	42	104	103	99	99	102	104	99	102	102	103	99	101
Lexy	Breun / Hauptsaat	2020	123	203	106	103	104	102	102	103	100	101	103	104	100	102
					vorläufige Bewertung											
LG Rumba FG	Limagrain	2021	6	4	104	104	104	104			107	103			110	102
LG Flamenco	Limagrain	2021	-	47	103	103	103	104	102	104	102	105	101	104	102	106
<b>Mittel dt/ha</b>					<b>65,5</b>	<b>73,3</b>	<b>64,4</b>	<b>74,0</b>	<b>77,9</b>	<b>84,4</b>	<b>68,9</b>	<b>75,0</b>	<b>60,1</b>	<b>62,1</b>	<b>62,8</b>	<b>69,8</b>

FG = Futtergerste

# Kornertrag relativ, Sorten, Behandlungen, Anbaugebiete, 2022

Sorte	Hügelland Südost (AG 22)			Fränkische Platten (AG 21)			Verwitterungsstandorte Südost (AG 17)		
	Stufe 1	Stufe 2	Mittel	Stufe 1	Stufe 2	Mittel	Stufe 1	Stufe 2	Mittel
<b>LSV Hauptsortiment</b>									
Avalon	88	92	<b>90</b>	91	96	<b>94</b>	88	92	<b>90</b>
RGT Planet				100	100	<b>100</b>	99	103	<b>101</b>
Accordine	98	96	<b>97</b>	98	98	<b>98</b>	96	98	<b>97</b>
Leandra	100	99	<b>99</b>	96	96	<b>96</b>	93	93	<b>93</b>
Prospect	98	98	<b>98</b>	99	99	<b>99</b>	98	101	<b>100</b>
Amidala	102	101	<b>101</b>	103	100	<b>102</b>	103	102	<b>103</b>
KWS Jessie	104	103	<b>103</b>	102	104	<b>103</b>	102	103	<b>103</b>
Lexy	106	103	<b>104</b>	102	103	<b>103</b>	103	104	<b>104</b>
LG Rumba FG	104	104	<b>104</b>						
LG Flamenco	103	103	<b>103</b>	102	104	<b>103</b>	101	104	<b>102</b>
Mittel dt/ha (Hauptsortiment)	<b>65,5</b>	<b>73,3</b>	<b>69,4</b>	<b>77,9</b>	<b>84,4</b>	<b>81,1</b>	<b>60,1</b>	<b>62,1</b>	<b>61,1</b>

FG = Futtergerste

# Kornertrag relativ, Sorten, Behandlungen, Anbauggebiete, mehrjährig

Sorte	Hügelland Südost (AG 22)			Fränkische Platten (AG 21)			Verwitterungsstandorte Südost (AG 17)		
	Stufe 1	Stufe 2	Mittel	Stufe 1	Stufe 2	Mittel	Stufe 1	Stufe 2	Mittel
<b>abschließende Bewertung</b>									
Avalon	93	96	<b>95</b>	94	97	<b>96</b>	93	94	<b>94</b>
RGT Planet	100	101	<b>101</b>	101	101	<b>101</b>	100	103	<b>102</b>
Accordine	99	98	<b>98</b>	98	96	<b>97</b>	97	96	<b>97</b>
Leandra	97	98	<b>97</b>	98	98	<b>98</b>	96	94	<b>95</b>
Prospect	99	99	<b>99</b>	99	99	<b>99</b>	99	100	<b>99</b>
Amidala	101	99	<b>100</b>	102	100	<b>101</b>	103	102	<b>102</b>
KWS Jessie	99	99	<b>99</b>	99	102	<b>100</b>	99	101	<b>100</b>
Lexy	104	102	<b>103</b>	100	101	<b>101</b>	100	102	<b>101</b>
<b>vorläufige Bewertung</b>									
LG Rumba FG	104	104	<b>104</b>	107	103	<b>105</b>	110	102	<b>106</b>
LG Flamenco	103	104	<b>104</b>	102	105	<b>103</b>	102	106	<b>104</b>
<b>Mittel dt/ha</b> (Hauptsortiment)	<b>64,4</b>	<b>74,0</b>	<b>69,2</b>	<b>68,9</b>	<b>75,0</b>	<b>72,0</b>	<b>62,8</b>	<b>69,8</b>	<b>66,3</b>

FG = Futtergerste

# Ergebnisdarstellung nach Anbaugebieten

---

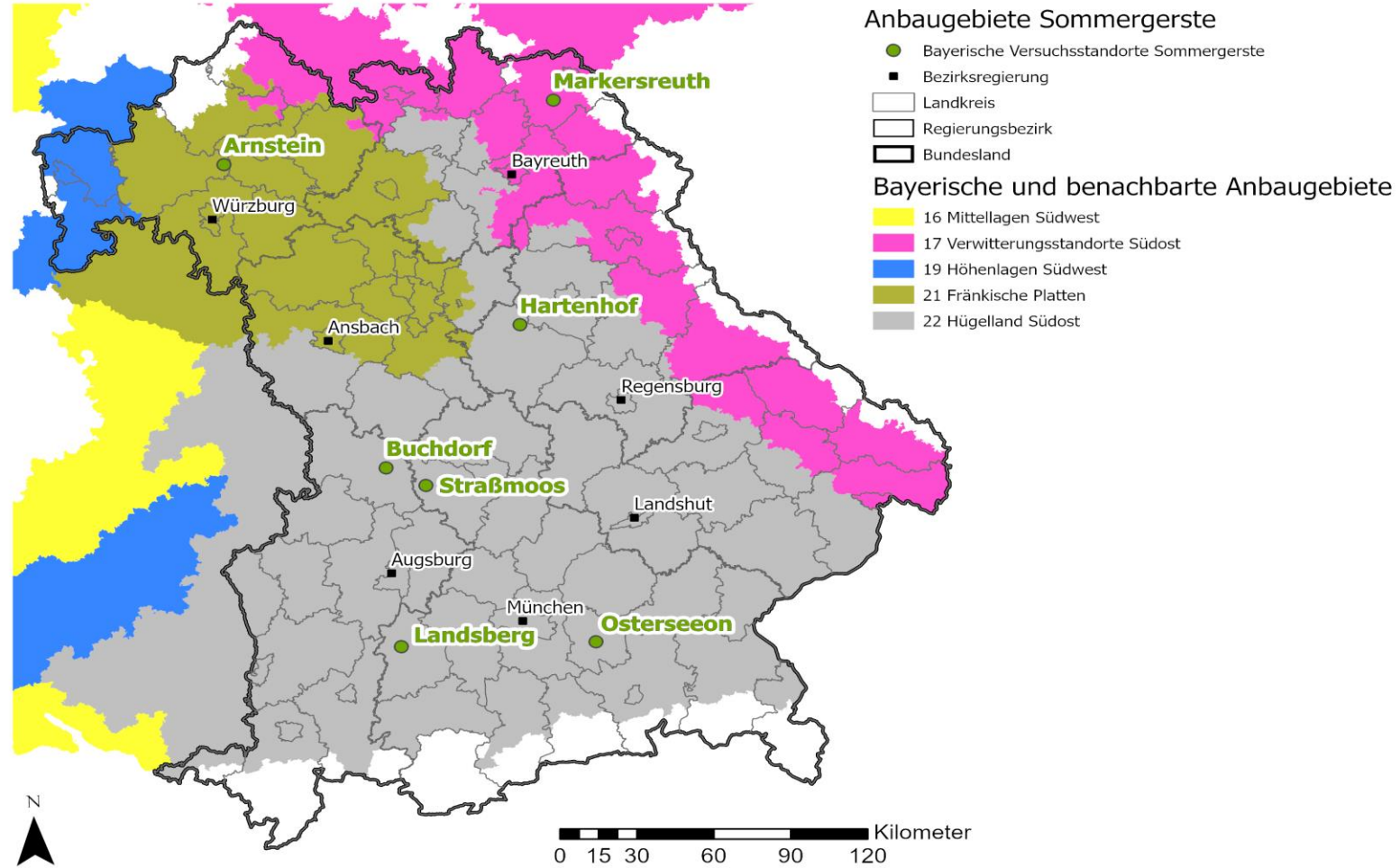
In Deutschland wurde ein länderübergreifendes Versuchswesen vereinbart, das mit hoher Effizienz regionale Sortenempfehlungen erlaubt. Nicht politische, sondern pflanzenbauliche Gebiete bilden die Grundlage für Versuchsserien. Diese Anbaugebiete setzen sich aus Boden-Klima-Räumen zusammen, die auf der Basis von Boden- und Klimaparametern gebildet wurden. In der Abbildung sind die Anbaugebiete für **Sommergerste** dargestellt.

Bayern ist hier in drei Gebiete unterteilt:

- Verwitterungsstandorte Südost (17)
- Fränkische Platten (21)
- Tertiärhügelland/Gäu (22)

Die Anbaugebiete orientieren sich nicht an politischen Grenzen, sondern reichen teilweise in benachbarte Bundesländer. Für jedes Anbaugebiet werden weitere Anbaugebiete entsprechend ihrer genetischen Korrelation (= Ähnlichkeit) als „Überlappungsgebiete“ definiert und auf diese Weise dynamische Großräume gebildet. Die relevanten außerbayerischen Überlappungsgebiete sind die Gebiete 16 und 19, davon aber jeweils nur die an die bayerischen Anbaugebiete angrenzenden Teilgebiete. Die Daten aus den Überlappungsgebieten werden je nach Ähnlichkeitsgrad gewichtet und bilden gemeinsam mit den Daten des Anbaugebietes die Basis für die Auswertung und Ergebnisdarstellung.

# Anbauggebiete Sommergerste v182



© LfL - Datenzentrum 2020