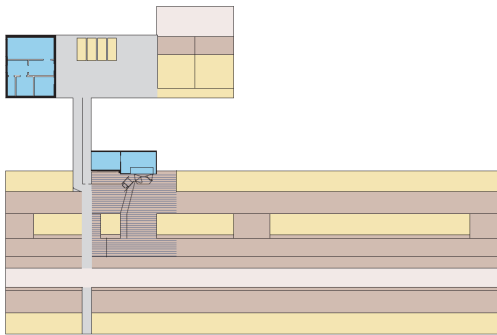


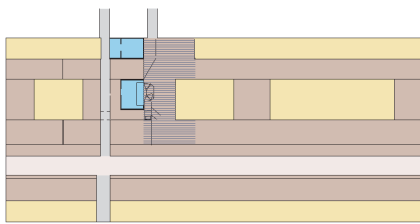


Innovatives mehrhäusiges Bausystem für die Milchviehhaltung mit folgenden Merkmalen:

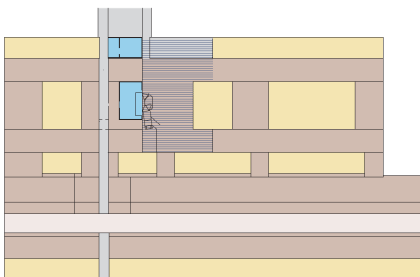
- **Modularer Aufbau individueller Stallbaulösungen**
- **Kostengünstige und landschaftsgebundene Bauweise**
- **Konstruktion**
Flächengründung | Vollholzquerschnitte | Unterdach Holz | Sandwich | Faserzement | Profiblech | Dachbegrünung
- **Tierkomfort**
Nutzung freie Lüftung durch geringe Gebäudebreite
Integrierter Laufhof gem. EIF-Förderkriterien | EG-Öko-VO
- **Flexible Nutzung für**
Milchvieh | Jungvieh | Kälber | Abkalben | Wellness
Melkhäuser | Technikgebäude | Bergehallen
- **Zukunftsfähigkeit durch individuelle Erweiterbarkeit**



2 - reihige Stallanlage



3 - reihige Stallanlage



4 - reihige Stallanlage

	2 - reihige Stallanlage	3 - reihige Stallanlage	4 - reihige Stallanlage
Fressplatz : Tierverhältnis	+	○	○
Umtriebsformen bei AMS-Ställen	+	○	+
Tierbeobachtung	+	○	○
Wegelängen für Tiere	○	+	+
Gestaltung Selektionsbereich	○	+	+
Gebäudebreite	+	○	○
Gebäuelänge	○	+	+
Ausrichtung Liegehalle nach Wetter	+	○	+

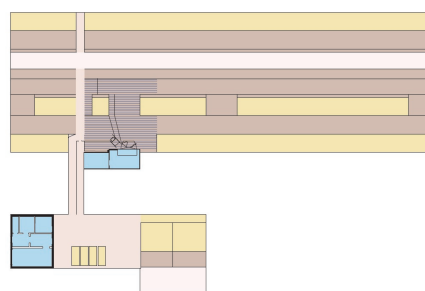
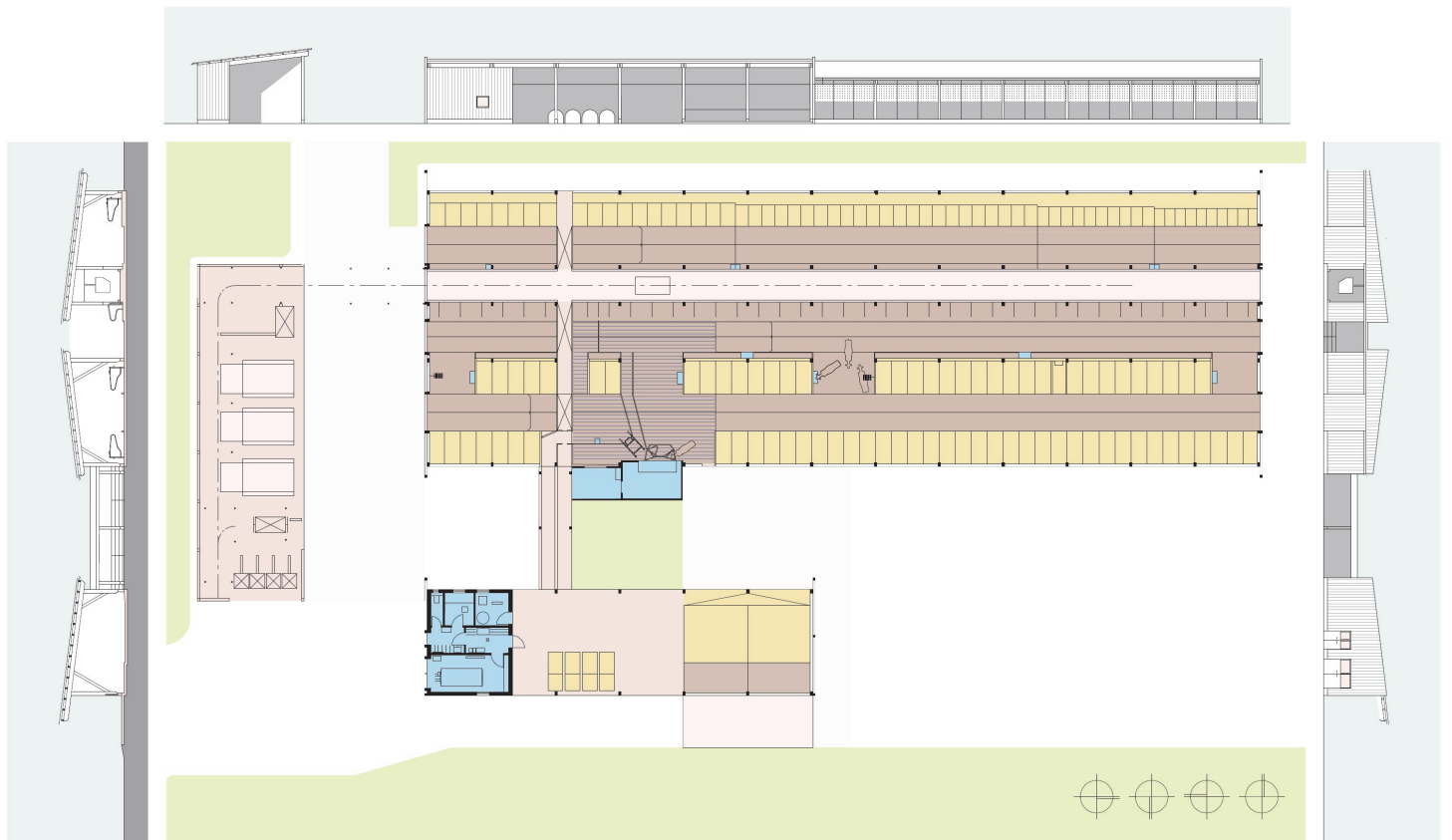


Beispiel für 2-reihige Stallanlage

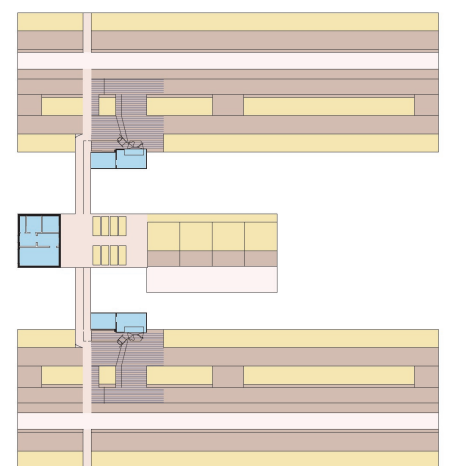


Stalldaten

- 2-reihige Aufstallung für 74 Milchkühe (ca. 12 Trockensteher)
- Eigene Nachzucht
- 10,9 m² Stallfläche / TP | 1,7 m² nicht überdachter Laufhof / TP
- Automatisches Melksystem mit einem Selektionsbereich
- Fressplatz : Tierplatzverhältnis 1 : 1,0
- Separate Gebäude für Milchlager mit Nebenräumen | Abkalbbebereich
Futterlager für automatische Grundfuttervorlage



1. BA | Stallanlage für 74 TP



2. BA | Erweiterung auf ca. 148 TP

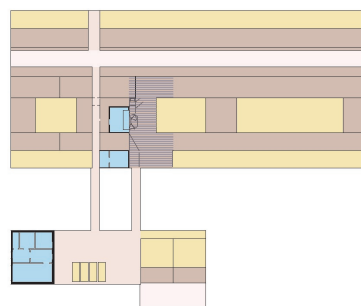
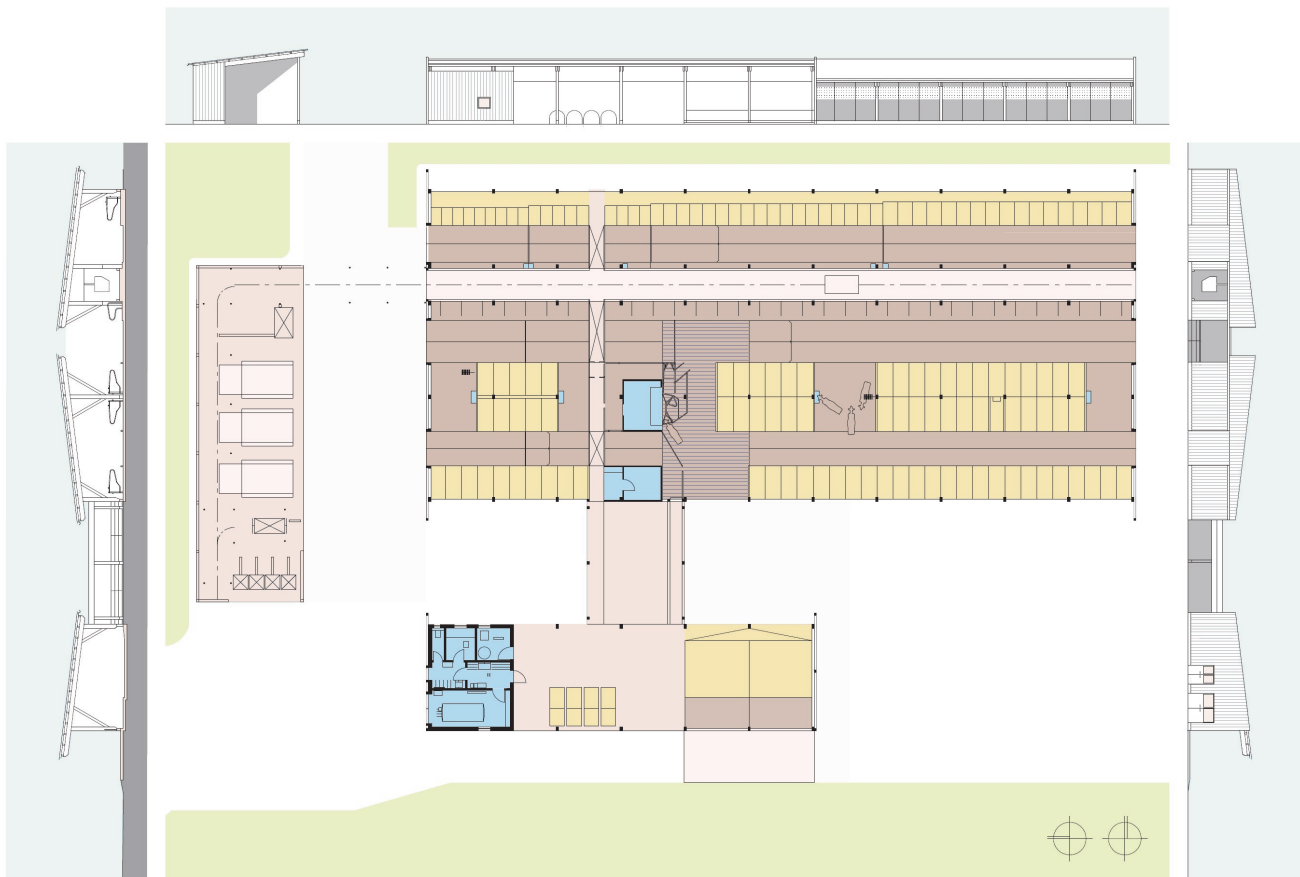


Beispiel für 3-reihige Stallanlage

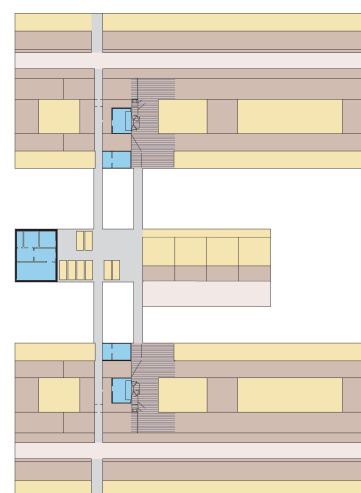


Stalldaten

- 3-reihige Aufstallung für 73 Milchkühe (ca. 12 Trockensteher)
- Eigene Nachzucht
- 9,8 m² Stallfläche/ TP | 1,1 m² nicht überdachter Laufhof / TP
- Automatisches Melksystem mit zwei Selektionsbereichen
- Fressplatz : Tierplatzverhältnis 1 : 1,5
- Separate Gebäude für Milchlager mit Nebenräumen | Abkalbbebereich Futterlager für automatische Grundfuttermittelverlage



1. BA | Stallanlage für 73 TP



2. BA | Erweiterung auf ca. 146 TP

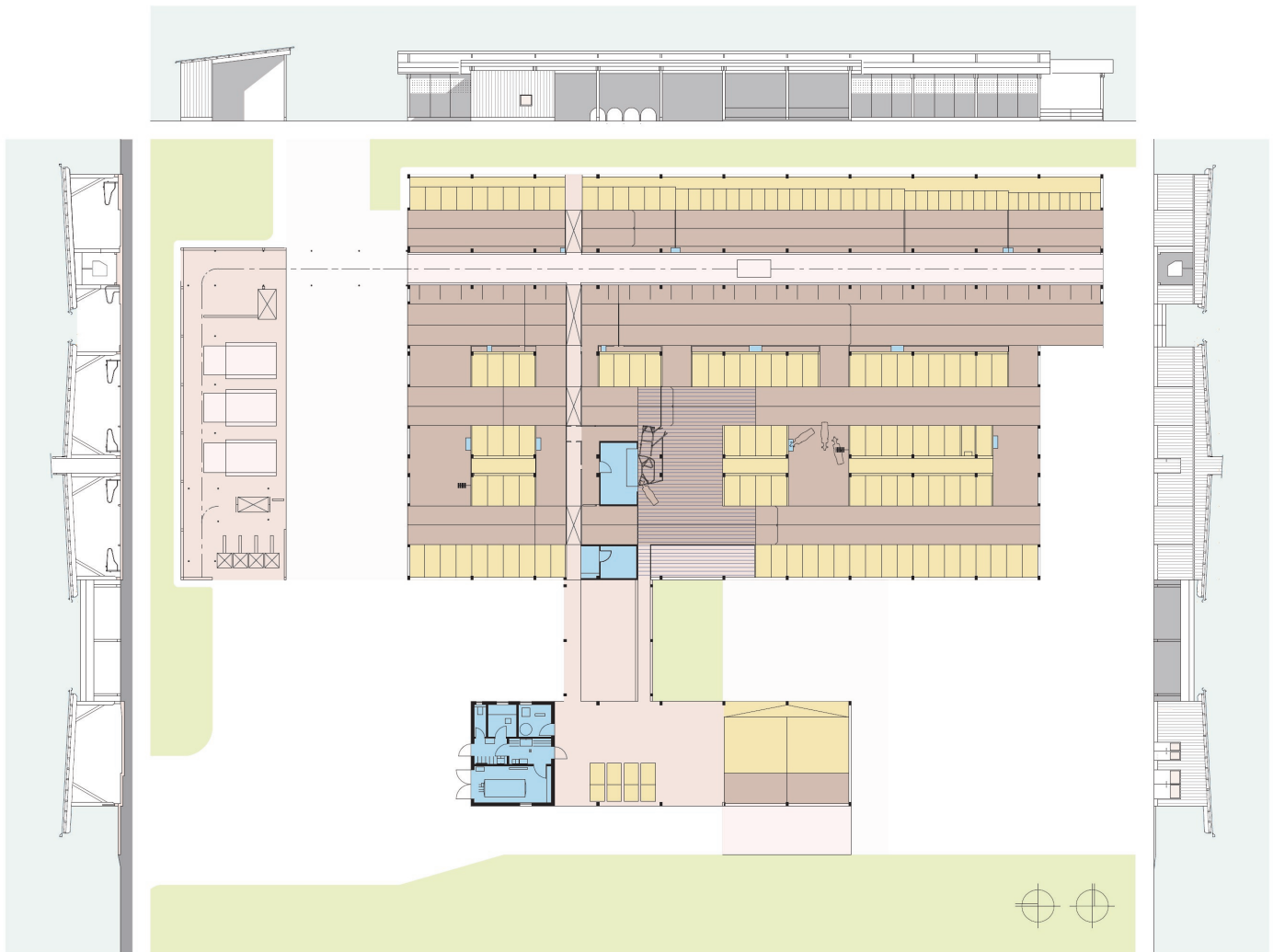


Beispiel für 4-reihige Stallanlage

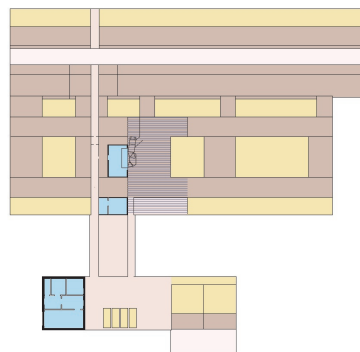


Stalldaten

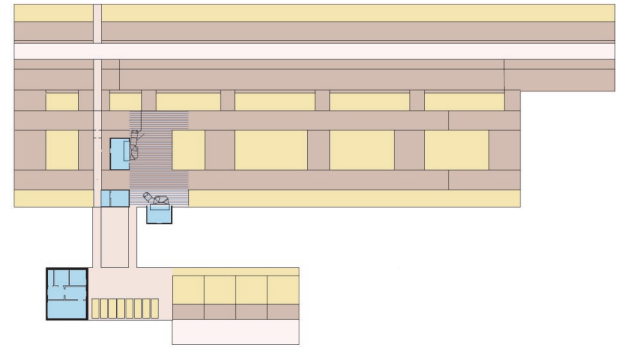
- 4-reihige Aufstallung für 76 Milchkühe (ca. 16 Trockensteher)
- Eigene Nachzucht
- 12,5 m² Stallfläche / TP | 1,1 m² nicht überdachter Laufhof
- Automatisches Melksystem mit zwei Selektionsbereichen
- Fressplatz : Tierplatzverhältnis 1 : 1,5
- Separate Gebäude für Milchlager mit Nebenräumen | Abkalbbebereich
Futterlager für automatische Grundfuttervorlage



Statiken und Konstruktionspläne
über
ALB Bayern e.V.
Tel.: 08161 / 71 3460
Email: info-alb@lfl.bayern.de



1. BA | Stallanlage für 76 TP



2. BA | Erweiterung auf ca. 152 TP

