

Tragende Sauen im Außenklimastall

LfL-Versuchsstall Karolinenfeld

Stall

- 72 Plätze für tragende Sauen, seit 1998 (Bild 1)
- Liegehütten mit geschlossenem Boden (Gussasphalt), 1-2 % Gefälle zum Spaltenboden
- Laufbereich mit Betonspaltenboden
- verschließbare Einzelfressstände; Flüssigfutter
- Klimasteuerung im Stallraum über verschließbare Luken an Stirnwand und im Traufbereich
- Abdeckung der Liegehütten über eine automatische Seilzuganlage zu öffnen



Stalklima und Tierverhalten

- Klimamessungen über 2 Jahre
- Winter: Sauen halten die Liegehütten gut warm und verlassen sie nur zum Fressen und Misten (Bild 3)
- Sommer: an heißen Tagen zumindest nachts außerhalb der Liegehütte kühlere, angenehmere Temperaturen als in einem wärmegeprägten Stall; Sauen ruhen vermehrt im Laufbereich, einige schlafen nachts im Fressstand (Bild 2 und 4)
- Sauen verbringen etwa 80 % des Tages im Liegen
- Hoher Anteil an Seit- und Bauch-Seitlage als Zeichen für guten Liegekomfort (Bild 5 und 6)
- Verhaltensunterschiede zwischen den Einzeltieren durch Unterschiede in sozialem Rang, Charakter und Physiologie

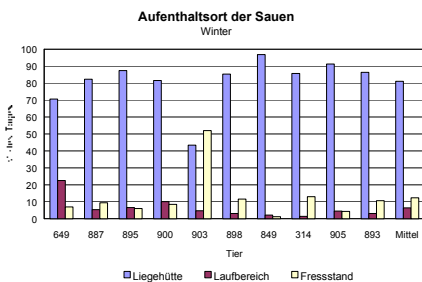
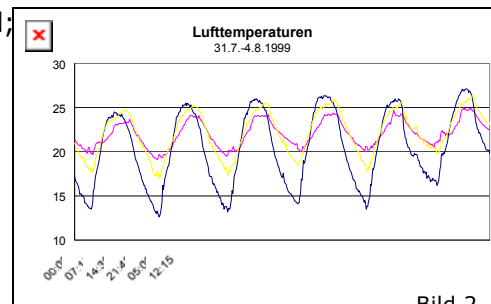


Bild 3

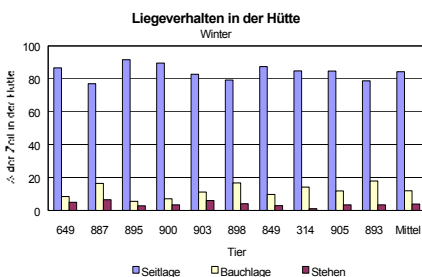


Bild 5

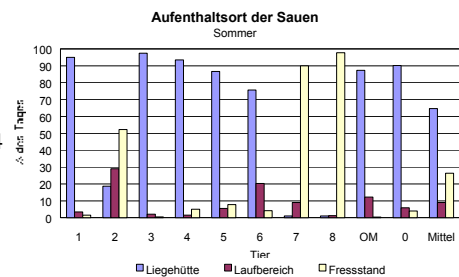


Bild 4

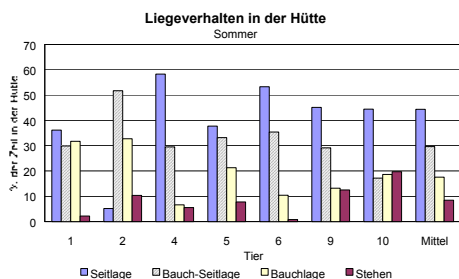


Bild 6