

Ein kleiner Laufstall im Ökomilchviehbetrieb

Jochen Simon, Waltraud und Konrad Zeiler, Stefan Bauer & Peter Stötzel



Luftbild Hofanlage vor dem Stallbau

Betriebsform	Nebenerwerb
Flächen	14,0 ha Wiesen 6,0 ha Ackerland
Tierbestand	26 Milchkühe mit eigener Nachzucht
Milchleistung	Ø 6.500 l
Umstellung	seit Mai 2006 (Naturland)
Arbeitskräfte	1,5 Ak



Tragwerk

Plätze Milchvieh	26
Plätze Jungvieh	21
Abmessungen	27,0 m x 24,0 m
Firsthöhe	ca. 5,10 m
Gesamtfläche	692 m²
Fläche pro Tierplatz	Milchvieh 13,1 m²/TP Jungvieh 9,6 m²/TP
Überdachte Fläche	Milchvieh 11,2 m²/TP Jungvieh 6,6 m²/TP
Nicht überdachte Fläche	Milchvieh 1,9 m²/TP Jungvieh 3,0 m²/TP
Fressplatz-Tierverhältnis	1:1



Dachdetail

Unterbau	10.000 €
Rohbau	61.400 €
Zimmerarbeiten	28.600 €
Dacheindeckung	16.100 €
Stalleinrichtung	17.900 €
Entmistung	15.200 €
Melktechnik	12.300 €
Technik (Elektro, Wasser)	20.500 €
Standortbedingte Mehrkosten (Unterbau 70%, Rohbau 10%)	-13.100 €
Gesamt	168.900 €
Je Tierplatz	6.496 €
Güllelager	21.000 €
Nebenkosten	1.200 €
Eigenleistung	ca. 1.800 Std.

Betriebsspiegel W. & K. Zeiler

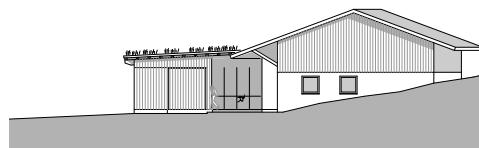
Kennwerte Gebäude

Investitionsbedarf



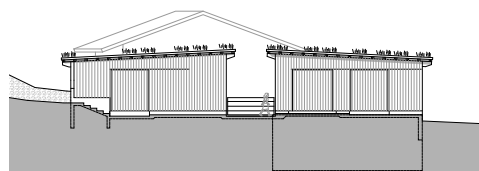
Ansicht von Westen

Halle Bestand

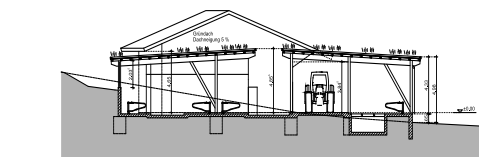


Ansicht von Süden

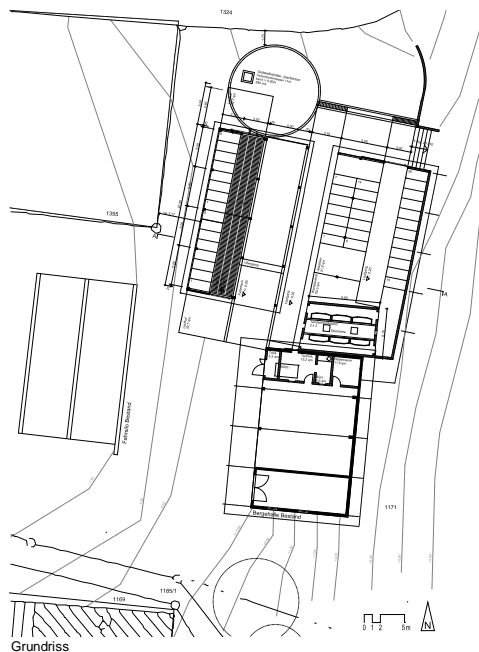
Halle Bestand



Ansicht von Norden



Schnitt A - A



Grundriss

Zielstellung:

- Realisierung eines kleinen Milchviehstalls gem. VO EG 889/2008 (EG-Öko-Verordnung)
- Integration der nicht überdachten Auslaufflächen in die Stallanlage
- Standortanpassung bzgl. verfügbarer Flächen, Emissionen und Gelände
- Schaffung eines optimalen Stallklimas durch schmale Baukörper, große Wand-/ Dachöffnungen und Dachbegrünung (sommerlicher Wärmeschutz)

Kosteneinsparpotenziale:

- Kostengünstige mehrhäusige Bauweise
- Teilumnutzung der Maschinenhalle
- Gebrauchte Melktechnik
- Eigenleistung



Ansicht von Westen



Ansicht von Osten



Ansicht von Nord-Osten