



Agrarmärkte 2014

Folienvorlage zum Kapitel 6 „Gemüse“ der Agrarmärkte 2014

Herausgeber:
Bayerische Landesanstalt für Landwirtschaft (LfL)
Institut für Ernährungswirtschaft und Märkte
Menzinger Straße 54
80638 München

Version vom 27.06.2014



Weltweite Produktion von Gemüse und Melonen

Tab
6- 1

Folie erstellt
27.06.14

Agrarmärkte 2014

in Mio. t	1990	2000	2008	2009	2010	2011	2012 ▼	Anteil in %
Asien	270,4	554,1	750,1	765,6	799,5	832,5	850,2	76,9
- China	128,4	356,1	512,0	522,7	545,4	562,7	576,7	52,1
- Indien	48,9	72,3	91,7	90,6	100,4	107,4	109,1	9,9
Europa	99,9	93,1	94,6	99,0	93,5	100,0	95,3	8,6
- EU-27 ¹⁾	64,2	69,6	65,3	68,7	64,8	67,0	63,1	5,7
- Russland	.	12,5	14,3	14,8	13,3	16,3	16,1	1,5
Amerika	56,8	76,6	80,5	82,0	81,2	80,5	82,8	7,5
- Nord-, Zentralamerika	41,2	53,9	54,3	54,6	53,6	52,3	55,1	5,0
- USA	31,3	39,4	35,9	37,3	35,6	34,7	35,9	3,2
- Südamerika	14,3	19,1	22,7	23,7	24,3	24,8	24,3	2,2
Afrika	33,6	50,0	66,2	69,0	70,9	70,9	74,2	6,7
- Ägypten	9,2	14,9	19,7	21,4	19,5	19,0	19,8	1,8
- Nigeria	4,7	8,7	11,8	10,4	11,8	11,4	11,9	1,1
Ozeanien	2,5	3,5	3,5	3,5	35,2	32,9	3,6	0,3
- Australien	1,5	1,9	1,9	1,9	19,5	18,0	2,0	0,2
- Neuseeland	0,6	1,0	1,0	1,0	1,0	0,9	1,0	0,1
Welt	463,1	777,3	995,0	1.019,1	1.048,7	1.087,1	1.106,1	100

1) Die Zahlen umfassen in jedem betrachteten Zeitraum die Länder der EU-27

Stand: 15.04.2014



Die Weltgemüseerzeugung nach Arten und Regionen 2012

Tab 6- 2

Folie erstellt 27.06.14

Agrarmärkte 2014

in 1.000 t	Welt ▼	Asien	China	Europa	Afrika	Nord-, Zentral-amerika	Süd-amerika	Ozeanien
Tomaten	161.794	97.893	50.125	20.694	17.938	17.695	6.277	472
Wassermelonen	102.889	85.764	70.243	5.645	5.277	1.377	2.922	143
Zwiebeln trocken	82.852	54.193	22.667	9.778	9.268	4.941	4.142	347
Kohlarten	70.105	53.616	33.391	11.432	2.806	1.554	362	125
Gurken / Essiggurken	65.134	56.369	48.049	5.497	1.139	1.848	128	15
Auberginen	48.424	45.644	28.825	886	1.642	208	13	4
Karotten	36.917	22.756	16.907	8.355	1.927	2.204	1.188	407
Salate und Chicorée	24.946	17.090	14.005	2.765	273	4.335	287	149
Knoblauch	24.837	22.723	20.082	771	671	268	375	2
Spinat	21.663	20.548	19.513	547	115	13.718	43	10
Blumenkohl / Brokkoli	21.267	17.820	9.596	2.000	396	793	148	109
Grüne Bohnen	20.743	18.965	16.212	794	645	213	81	43
Spargel	8.301	7.472	7.353	251	4	161	400	14
Zwiebeln grün	4.342	2.746	965	427	654	440	158	257
Artischocken	1.634	143	77	640	525	56	270	.
sonstige	410.286	326.488	219.752	24.850	30.875	5.279	7.533	1.513
Gemüse gesamt ►	1.106.134	850.230	576.659	95.332	74.153	55.089	24.327	3.608
Pro-Kopf-Verbrauch (kg)¹⁾	136	169	332	119	67	82	54	93

1) 2011

Stand: 16.06.2014



Erzeugung von Gemüse im erwerbsmäßigen Anbau in der EU

Tab
6- 3

Folie erstellt
27.06.14

Agrarmärkte 2014

in 1.000 t geerntete Produktion	2009	2010	2011	2012 ▼	12/11 in %
Spanien	13.343	12.729	12.584	12.531	-0,4
Italien	15.482	14.215	14.242	12.298	-13,6
Polen	5.805	5.113	5.802	5.656	-2,5
Frankreich	5.685	5.593	5.926	5.637	-4,9
Niederlande	4.746	4.788	5.050	4.744	-6,1
Deutschland	3.662	3.351	3.594	3.821	+6,3
Rumänien	3.902	3.864	4.177	3.536	-15,3
Griechenland	3.602	3.340	3.434	3.159	-8,0
V. Königreich	2.609	2.679	2.578	2.261	-12,3
Ungarn	1.614	1.145	1.475	1.363	-7,6
EU-15	55.561	53.067	53.799	50.929	-5,3
EU-25	64.330	60.430	62.386	59.177	-5,1
EU-27	68.733	64.804	67.036	63.103	-5,9

Stand: 15.04.2014

Erzeugung ausgewählter Gemüsearten in der EU-27



Tab
6- 4

Folie erstellt
27.06.14

Agrarmärkte 2014

in 1.000 t geerntete Produktion	2009	2010	2011	2012 ▼	2012 in %
Tomaten	18.426	16.794	16.120	15.133	24,0
Zwiebeln	6.072	5.924	6.821	6.325	10,0
– davon getrocknet	5.820	5.666	6.554	6.029	9,6
– davon grüne, inkl. Schalotten	252	259	268	296	0,5
Möhren	5.437	5.200	5.499	5.390	8,5
Weißkohl und andere Kohlartern	5.539	5.016	5.413	5.162	8,2
Gurken und Essiggurken	2.696	2.693	2.882	2.757	4,4
Salate und Chicorée	3.040	2.975	3.023	2.637	4,2
Wassermelonen	2.933	2.625	2.718	2.561	4,1
Gemüse- und Pfefferpaprika	2.423	2.298	2.291	2.278	3,6
– davon grüne	2.358	2.228	2.212	2.197	3,5
Blumenkohl und Brokkoli	2.127	2.268	2.327	1.936	3,1
andere Melonen	2.141	2.101	1.911	1.855	2,9
Bohnen	994	890	853	853	1,4
– davon grüne	858	740	711	716	1,1
Gemüse insgesamt	68.733	64.804	67.036	63.103	100

Stand: 15.04.2014

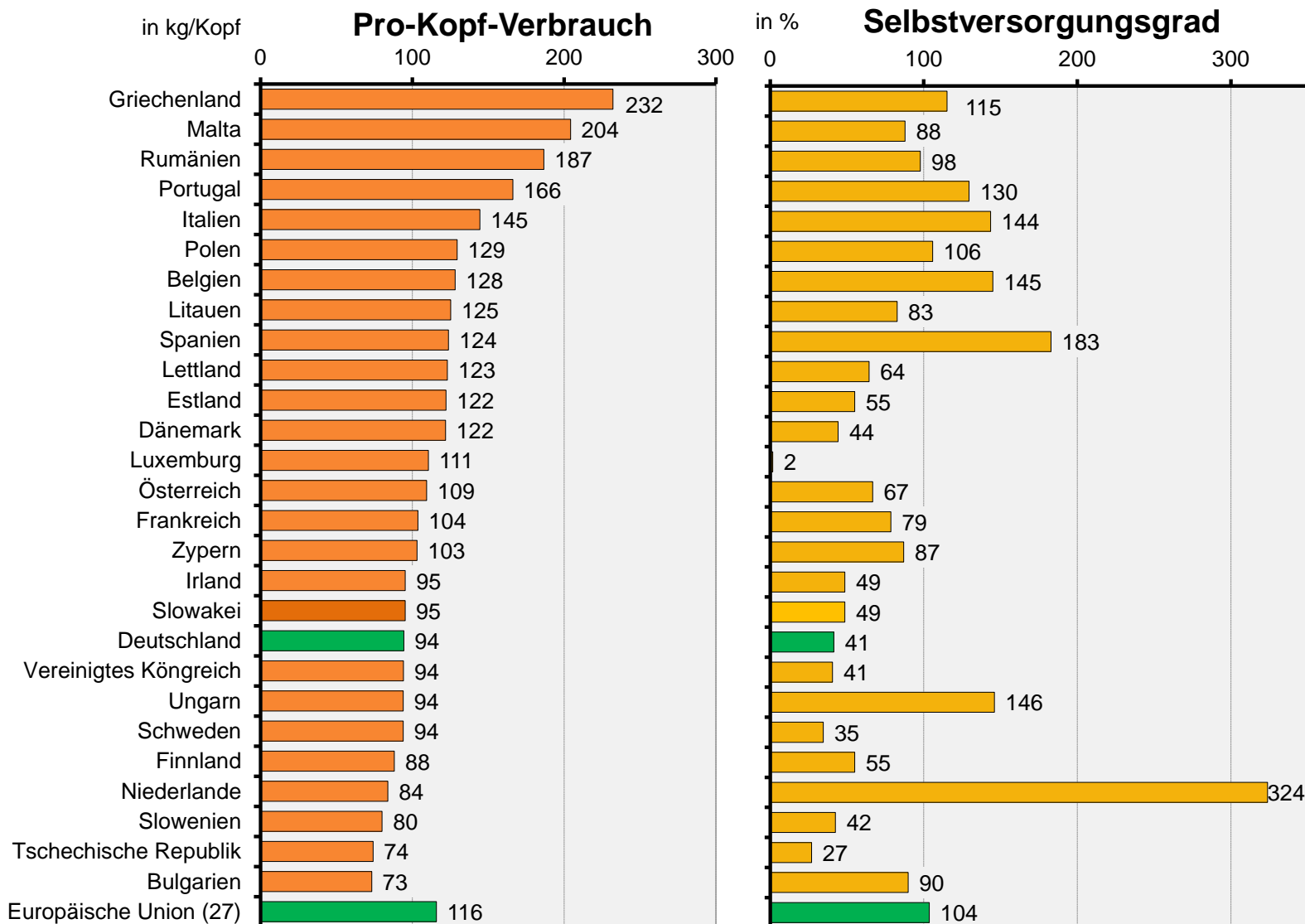


Pro-Kopf-Verbrauch und Selbstversorgungsgrad von Gemüse in den Mitgliedstaaten der EU 2011

Abb
6- 1

Folie erstellt
25.06.14

Agrarmärkte 2014



Stand: 20.06.2014



LFL
Märkte

Quelle: FAO

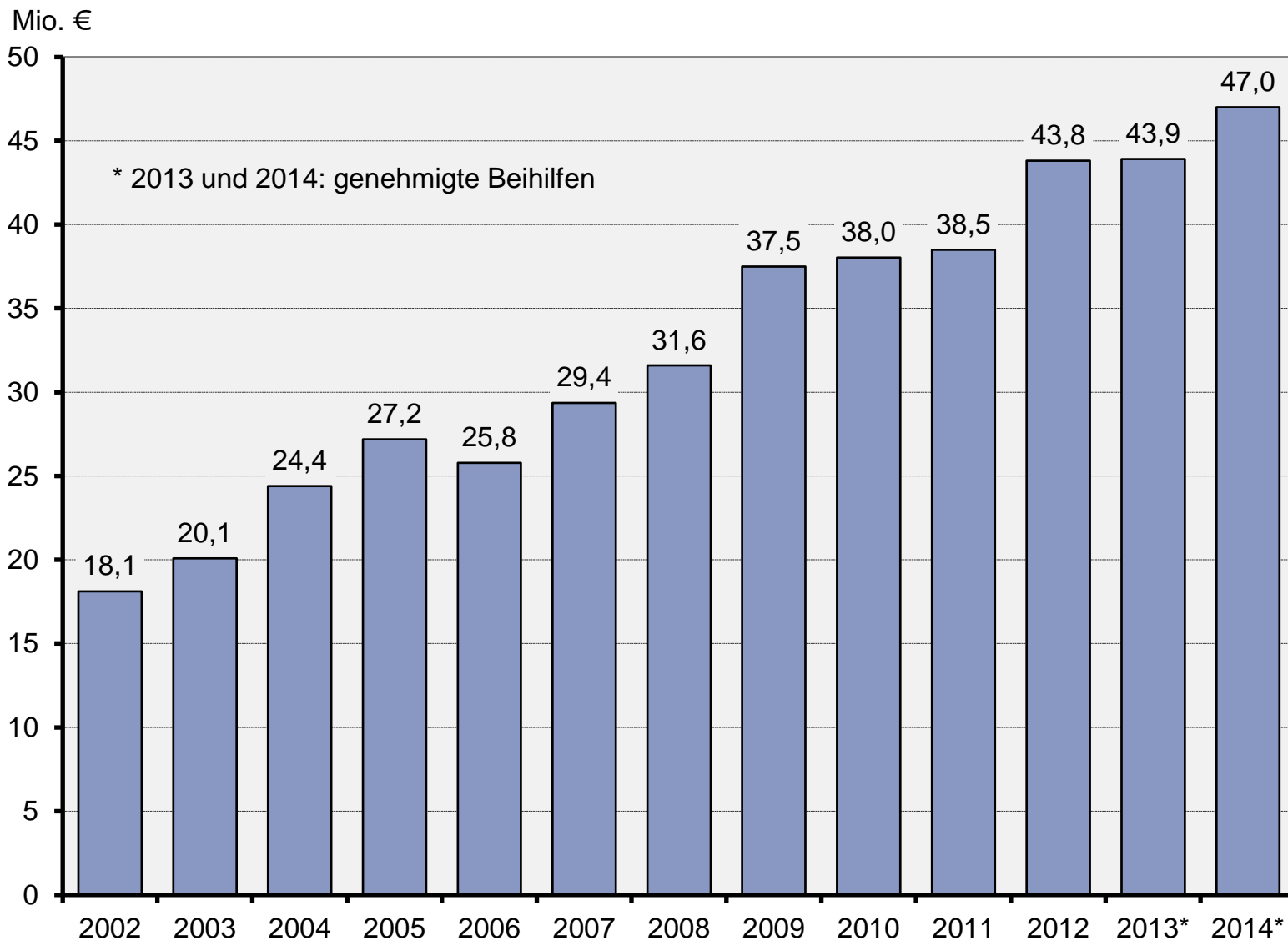


Ausbezahlte bzw. genehmigte* Beihilfen an Erzeugerorganisationen in Deutschland

Abb
6- 2

Folie erstellt
25.06.14

Agrarmärkte 2014



Stand: 02.05.2014



LfL
Märkte

Quelle: BLE



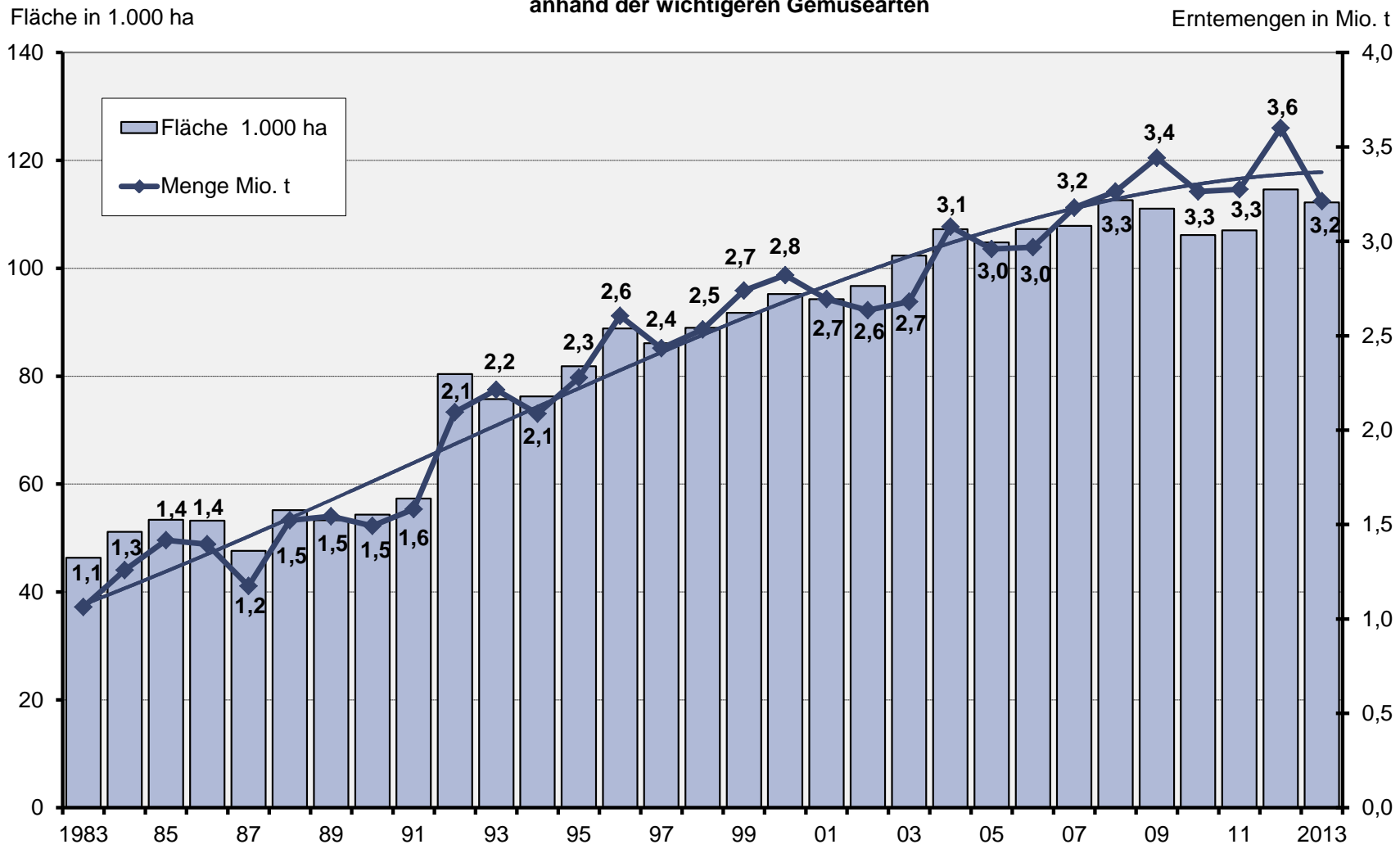
Mengen- und wertmäßige Entwicklung des Gemüseanbaus in Deutschland (1)

Abb 6-3

Folie erstellt 25.06.14

Agrarmärkte 2014

Entwicklung des deutschen Freilandgemüseanbaus nach Flächen und Erntemengen anhand der wichtigeren Gemüsearten



Stand: 27.05.2014



Quellen: DESTATIS; BMEL; BLE

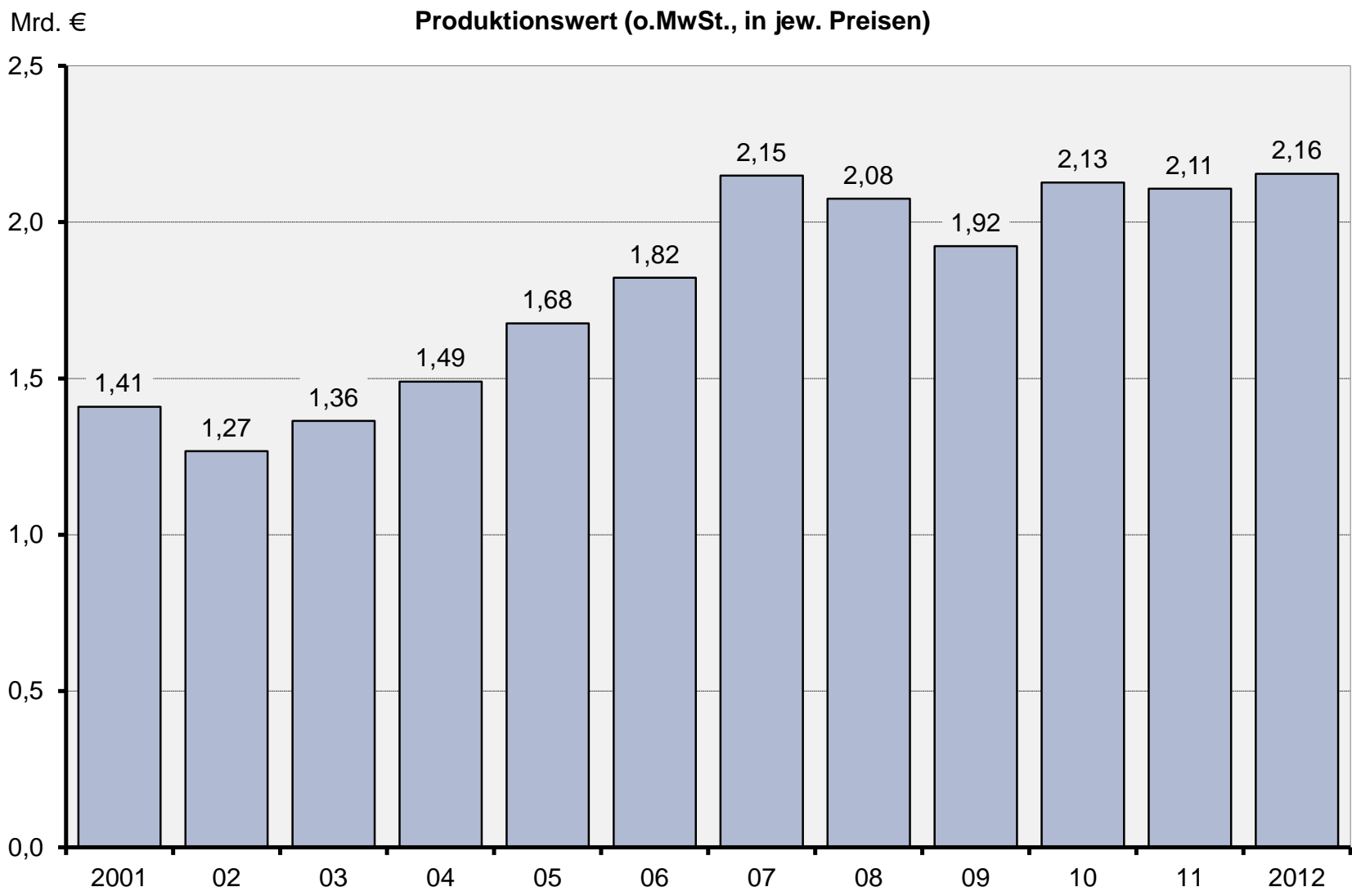


Mengen- und wertmäßige Entwicklung des Gemüseanbaus in Deutschland (2)

Abb 6-3

Folie erstellt 25.06.14

Agrarmärkte 2014



Stand: 27.05.2014

Warenstromanalyse: Bedeutung und Struktur des Gemüsemarktes in Deutschland 2013



Erweiterte Warenstromanalyse Gemüse für Deutschland im Jahr 2013

in Mio. t

Verfügbare Gemüsemenge Erzeugung heimisch		37,7%	3,24
Position			frisch
Freilandgemüse			3,10
Unterglasgemüse			0,14
Summe Erzeugung			3,24
Importe frisch		36,0%	3,09
Position	€/t		Frisch
Fruchtgemüse	1.341		1,63
Wurzelgemüse	667		0,35
Zwiebelgemüse	775		0,30
Blattgemüse	1.160		0,36
Kohlgemüse	890		0,21
Sprossgemüse	1.841		0,07
Pilzgemüse	2.218		0,08
Summe frische Importe	1.209		3,09
Importe verarbeitet		26,3%	2,26
Position	verarbeitet		FAE*
Essiggemüse	0,24		0,13
Gefriergemüse	0,57		0,62
Pasteurisiertes Gemüse	0,66		0,93
Trockengemüse	0,17		0,54
vorl. haltbares Gemüse	0,03		0,03
Summe Verarbeitungsware	1,67		2,26
Summe		100,0%	8,59

Exporte frisch			5,4%	0,46
Position	€/t			frisch
Fruchtgemüse	1.187			0,08
Wurzelgemüse	597			0,06
Zwiebelgemüse	538			0,09
Blattgemüse	958			0,05
Kohlgemüse	299			0,11
Sprossgemüse	2.598			0,01
Pilzgemüse	2.640			0,01
Summe Exporte frisch	804			0,46

Exporte Verarbeitung			8,5%	0,73
Position		verarbeitet		FAE*
Essiggemüse		0,12		0,11
Gefriergemüse		0,10		0,11
Pasteurisiertes Gemüse		0,17		0,27
Trockengemüse		0,05		0,23
vorl. haltbares Gemüse		0,00		0,00
Summe Exporte verarbeitet		0,44		0,73

Verarbeitung in D			13,5%	1,16
Position		verarbeitet		FAE*
Essiggemüse**		0,37		0,20
Gefriergemüse**		0,20		0,22
Pasteurisiertes Gemüse**		0,47		0,55
Trockengemüse**		0,02		0,15
vorl. haltbares Gemüse**		0,03		0,03
Summe Verarbeitungsware		1,11		1,16

Verbrauch konserviertes Gemüse			29,2%	2,51
Position		kg je Kopf		FAE*
verarbeitete Importware**		18,4		1,51
Importe in D hergestellt**		4,3		0,35
in D erzeugt, verarbeitet**		7,9		0,65
Summe Verarbeitungsware		30,6		2,51

Verbrauch frisches Gemüse			53,6%	4,60
Position		kg je Kopf		frisch
Importiertes Frischgemüse**		30,9		2,49
Heimisches Frischgemüse**		26,1		2,11
Summe Frischgemüse		57,0		4,60

Verluste: Markt, Verderb, Futter

*= Frischwarenäquivalent (geschätzt)
 **= Eigene Schätzungen und Annahmen
 Eigenerzeugung / Verluste nicht beziffert

Abb 6- 4
 Folie erstellt 27.06.14

Agrarmärkte 2014





Anbaufläche, Hektarerträge und Erntemengen wichtiger Gemüsearten im Freiland in Deutschland (1)

Tab
6- 5

Folie erstellt
27.06.14

Agrarmärkte 2014

	Anbauflächen (ha)			Hektarerträge (dt/ha)			Erntemengen (1.000 t)		
	2011	2012 ²⁾	2013 ²⁾ ▼	2011	2012 ²⁾	2013 ²⁾	2011	2012 ²⁾	2013 ²⁾
Freiland									
Spargel, ertragsfähig	18.611	19.329	19.634	56	53	52,5	103	102	103
Möhren u. Karotten	9.683	10.150	10.189	551	584	573	534	593	584
Speisezwiebeln ⁵⁾	9.442	9.512	9.691	535	510	419	506	485	406
Weißkohl ³⁾	6.560	6.212	5.836	772	762	732	507	473	427
Blumenkohl	4.422	4.369	4.241	269	327	292	119	143	124
Eissalat ⁴⁾	4.797	4.169	3.431	278	440	376	133	183	129
Spinat	3.377	3.424	3.030	182	225	176	61	77	53
Gurken zusammen	2.700	2.733	2.545	718	577	537	194	194	173
Kohlrabi	2.132	2.088	1.873	327	398	346	70	83	65
Kopfsalat ⁴⁾	1.985	1.854	1.789	277	384	352	55	71	63
Rotkohl	2.220	2.027	1.915	623	610	556	138	124	106
Wirsing	1.137	1.048	979	352	378	368	40	40	36
Gemüse im Ertrag im Freiland insg.¹⁾	107.028	114.631	112.229	316	317	286	3.379	3.635	3.214
1) ohne nichtertragsfähige Anbauflächen von Spargel und ohne Chicorée 2) Änderung bei der Erfassung, nur eingeschränkt mit den Vorjahren vergleichbar 3) einschließlich Spitzkohl 4) grün- und rotblättrige Sorten 5) Trockenzwiebeln einschließlich Schalotten									

Stand: 15.04.2014



Anbaufläche, Hektarerträge und Erntemengen wichtiger Gemüsearten im Freiland in Deutschland (2)

Tab
6- 5

Folie erstellt
27.06.14

Agrarmärkte 2014

	Anbauflächen (ha)			Hektarerträge (dt/ha)			Erntemengen (1.000 t)		
	2011	2012 ²⁾	2013 ²⁾ ▼	2011	2012 ²⁾	2013 ²⁾	2011	2012 ²⁾	2013 ²⁾
unter Glas									
Tomaten	321	315	332	2.393	1.945	2.089	77	61	69,3
Feldsalat	275	284	256	101	100	93	3	3	2,4
Salatgurken	232	219	214	2.405	2.320	2.353	56	51	50,5
Gemüsepaprika	43	64	64	551	816	1.171	2	5	7,5
Gemüse im Ertrag unter Glas insg.	1.309	1.305	1.291	1.166	1.019	1.100	153	133	142
1) ohne nichtertragsfähige Anbauflächen von Spargel und ohne Chicorée 2) Änderung bei der Erfassung, nur eingeschränkt mit den Vorjahren vergleichbar 3) einschließlich Spitzkohl 4) grün- und rotblättrige Sorten 5) Trockenzwiebeln einschließlich Schalotten									

Stand: 15.04.2014

Anbaufläche, Hektarerträge und Erntemengen wichtiger Gemüsearten unter Glas in Deutschland

Tab
6- 6

Folie erstellt
27.06.14

Agrarmärkte 2014

in ha	2008		2010		2012 ¹⁾		2013 ²⁾ ▼		2013 in % von D	
	Freiland	unter Glas	Freiland	unter Glas	Freiland	unter Glas	Freiland	unter Glas	Freiland	unter Glas
Nordrh.-Westf.	20.339	227	19.615	199	21.273	186	21.408	193	19,1	14,9
Rheinl.-Pfalz	17.456	57	17.992	64	19.411	58	19.800	49	17,6	3,8
Niedersachsen	18.764	116	17.119	77	18.791	97	17.510	85	15,6	6,6
Bayern	13.193	283	12.160	250	14.107	262	13.797	258	12,3	20,0
Baden-Württ.	9.505	472	9.086	452	10.584	444	10.692	445	9,5	34,5
Hessen	7.037	72	6.570	44	7.124	43	6.681	38	6,0	2,9
Schl.-Holstein	6.175	26	6.129	23	6.058	21	5.528	38	4,9	2,9
Brandenburg	6.096	49	5.678	44	5.433	42	5.387	41	4,8	3,2
Sachsen-Anhalt	4.457	56	4.199	5	4.095	5	4.129	4	3,7	0,3
Sachsen	5.321	7	3.977	43	4.174	39	3.868	38	3,4	2,9
Meckl.-Vorp.	1.872	19	1.747	13	1.899	13	1.794	14	1,6	1,1
Thüringen	1.669	42	1.205	46	1.115	43	1.052	36	0,9	2,8
Hamburg	476	69	462	60	424	49	440	48	0,4	3,7
Saarland	135	4	133	3	142	2	146	4	0,1	0,3
Berlin u. Bremen	130	1	113	1
Deutschland	112.625	1.500	106.186	1.325	114.631	1.305	112.229	1.291	100	100

1) Durch Anhebung der Mindesterfassungsgrenze und Ausschluss der Kräuter ab dem Berichtsjahr 2010 sind die Ergebnisse nur eingeschränkt mit den Vorjahren vergleichbar. Alle Anbauflächen ohne Erdbeeren.

2) Durch Änderungen bei der Erfassung sind die Ergebnisse nur eingeschränkt mit den Vorjahren vergleichbar

Stand: 15.04.2014

Außenhandel Deutschlands mit frischem und verarbeitetem Gemüse 2013

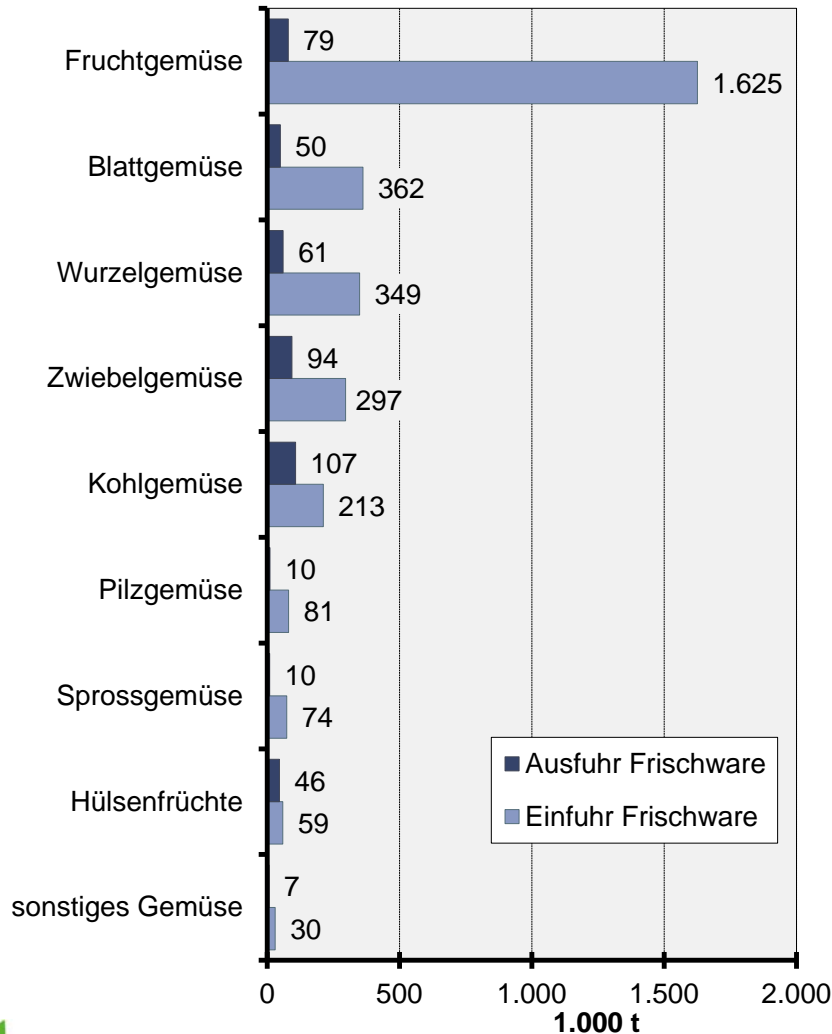


Abb
6- 5

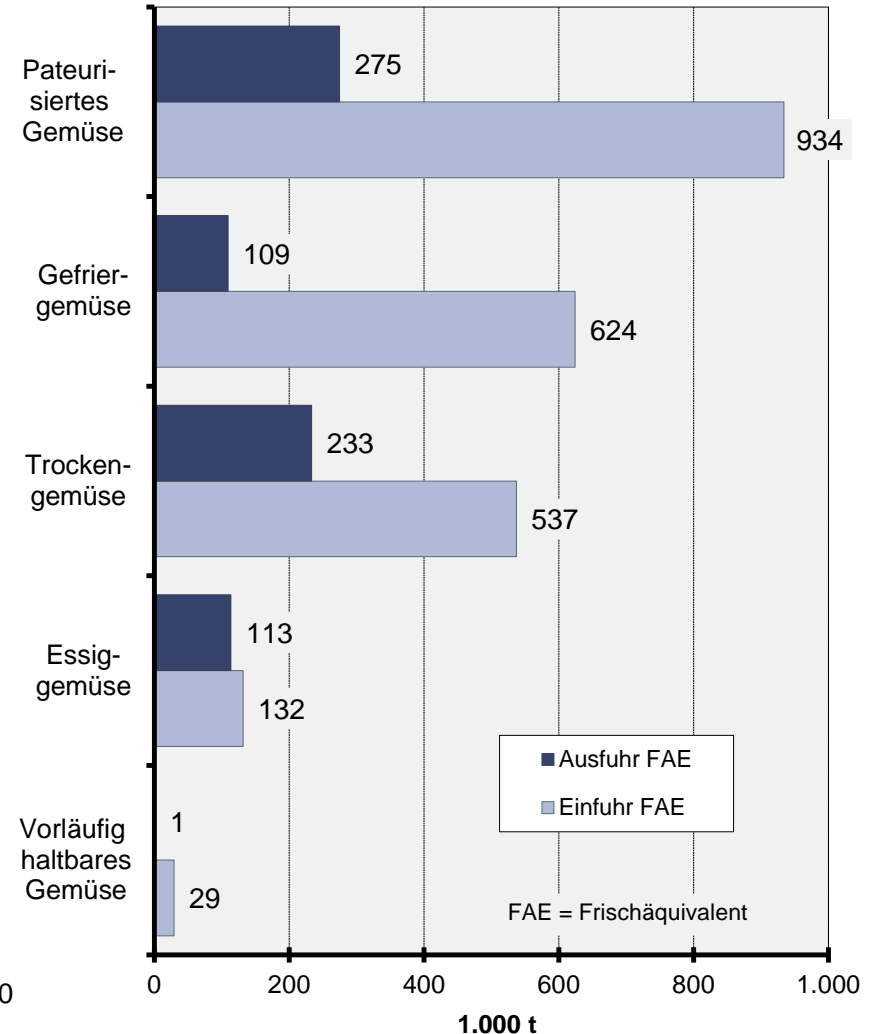
Folie erstellt
25.06.14

Agrarmärkte 2014

Frisches Gemüse



Verarbeitetes Gemüse





Deutsche Einfuhr von frischem Gemüse nach Lieferländern und Arten

Tab
6- 7

Folie erstellt
27.06.14

Agrarmärkte 2014

in 1.000 t ¹⁾	2000	2005	2010	2011	2012	2013 ▼	2013 in %
EU-27	2.742	2.622	2.922	2.881	2.823	2.759	92,2
Niederlande	1.015	1.029	1.259	1.168	1.131	1.098	36,7
Spanien	889	822	881	943	922	954	31,9
Italien	358	290	315	285	301	279	9,3
Frankreich	174	164	156	161	146	140	4,7
Belgien/Luxemburg	164	149	136	139	139	125	4,2
Drittländer	134	177	239	254	246	233	7,8
Tomaten	694	675	712	712	710	731	24,4
Gurken und Cornichons	428	447	526	492	476	483	16,1
Gemüsepaprika	260	308	335	342	352	350	11,7
Salat	299	267	298	299	264	272	9,1
Speisezwiebeln / Schalotten	186	179	271	262	236	222	7,4
Karotten und Speisemöhren	280	248	236	235	253	213	7,1
Kohlarten	286	124	132	138	130	119	4,0
Blumenkohl	102	75	67	74	73	66	2,2
Frischgemüse insgesamt	2.875	2.799	3.161	3.135	3.069	2.992	100

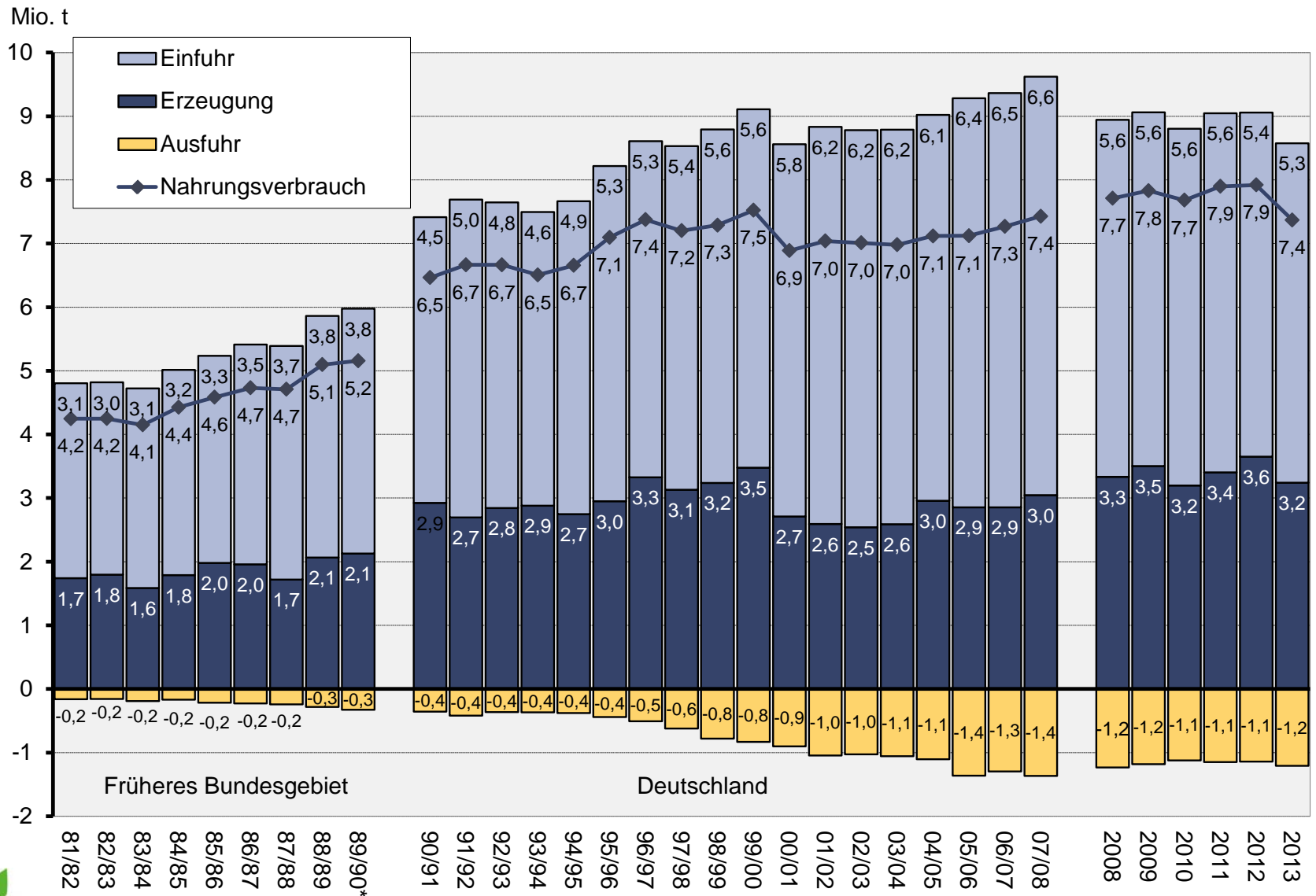
1) Für EU-Mitgliedsländer ist die Einfuhr geschätzt, da durch den Binnenmarkt keine genauen Werte vorliegen

Stand: 05.05.2014

Versorgungsbilanz für Gemüse in Deutschland

Abb 6- 6
Folie erstellt 25.06.14

Agrarmärkte 2014



Stand: 02.05.2014

Pro-Kopf-Verbrauch und Selbstversorgungsgrad (SVG) von Gemüse nach Arten in Deutschland

Tab
6- 8
Folie erstellt
27.06.14

Agrarmärkte 2014

in kg/Kopf	95/96 ¹⁾	05/06 ¹⁾	07/08 ¹⁾	Insge- samt ▼	2013 ²⁾		SVG in %
					Eigene Ernte ²⁾	Importiert ³⁾ frisch verarbeitet	
Fruchtgemüse	.	.	.	32,3	4,1	15,3 12,9	13
– Gemüsepaprika	.	.	.	5,7	0,1	2,9 2,7	2
– Salatgurken	.	.	.	6,2	0,7	5,5 0,0	12
– Einlegegurken	.	.	.	0,8	2,0	0,0 -1,3	261
– Tomaten	17,0	22,4	23,5	18,3	0,9	6,3 11,2	5
Wurzelgemüse	.	.	.	13,6	9,4	4,1 0,1	69
– Karotten	.	.	.	10,4	7,2	3,1 0,1	70
Kohlgemüse	.	.	.	11,8	10,6	1,2 -0,1	90
– Weißkraut / Blaukraut	6,1	4,3	4,8	5,8	6,6	-0,8 -0,1	115
Zwiebelgemüse	.	.	.	9,6	7,5	2,1 -0,1	78
– Zwiebeln / Schalotten	.	.	.	6,5	5,0	1,5 -0,1	77
Blattgemüse	.	.	.	9,5	6,2	2,9 0,3	65
– Kopf-/ Eissalat	3,1	4,0	4,0	6,0	3,2	2,8 0,0	54
Hülsenfruchtgemüse	.	.	.	4,5	1,0	-0,2 3,7	22
Sprossgemüse	.	.	.	3,4	1,3	0,4 1,7	37
– Spargel	1,3	1,5	1,6	2,7	1,3	0,5 1,0	47
Pilzgemüse	.	.	.	2,9	0,0	1,8 1,1	0
– Champignons	2,1	1,9	2,0	1,0	0,0	1,0 0,0	0
sonstiges Gemüse	17,2	23,5	23,9	3,4	0,6	-3,9 6,7	19
Gemüse insgesamt	86,7	97,1	90,6	90,9	40,6	23,8 26,4	46

1) 95/96, 05/06 und 07/08 aus Veröffentlichungen von BLE, BMEL Referat 425

2) 2013 nach eigenen Berechnungen und Schätzungen, Verluste (Markt, Verderb, Futter) in Berechnungen nicht berücksichtigt

3) die in Deutschland ansässige Verarbeitungsindustrie bezieht ihre Rohstoffe aus diesen Rohstoffquellen

Stand: 06.05.2014

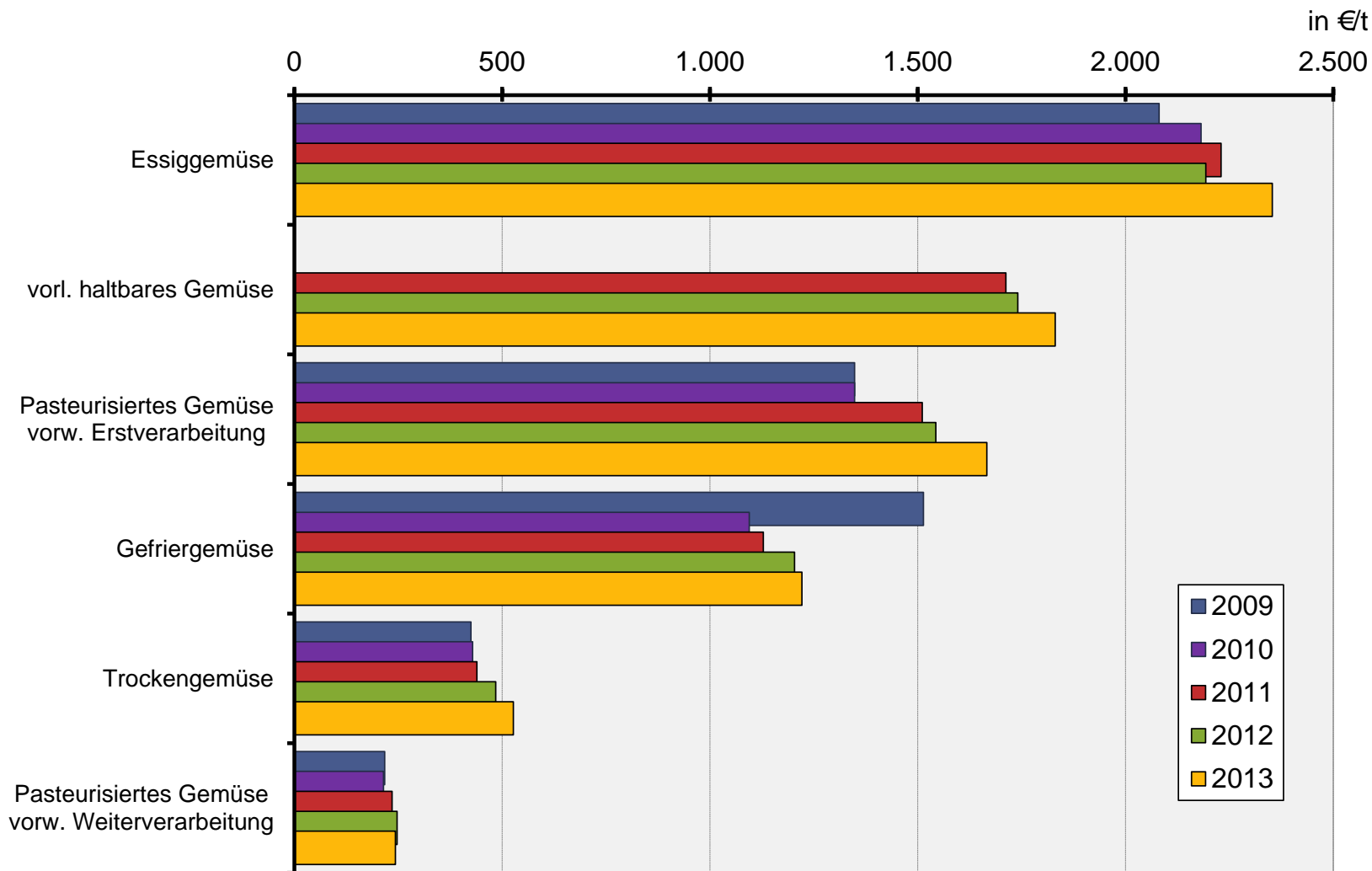


Produktionswert der deutschen Verarbeitungsindustrie bez. auf die Frischware

Tab
6- 7

Folie erstellt
25.06.14

Agrarmärkte 2014



Stand: 06.05.2014



Entwicklung der Durchschnittspreise für Gemüse an den deutschen Großmärkten

Tab
6- 9

Folie erstellt
27.06.14

Agrarmärkte 2014

in €/Einheit ¹⁾	Einheit	Deutschland					andere Herkunftsländer				
		2009	2010	2011	2012	2013 ▼	2009	2010	2011	2012	2013
Blumenkohl	100 St.	82,9	95,9	92,9	97,1	106,1	112,4	119,3	98,5	103,0	129,9
Endivien		59,9	71,2	59,1	68,1	68,9	95,6	92,2	90,8	96,1	108,4
Kopfsalat		52,9	63,8	49,0	62,1	62,1	57,5	65,7	52,1	62,8	61,7
Eissalat		43,2	61,3	45,7	52,5	58,9	51,7	72,0	51,8	69,0	62,5
Spargel	100 kg	669,4	790,1	786,3	763,5	861,5	432,9	468,9	481,2	528,1	519,7
Knoblauch		.	.	398,2	483,6	377,8	264,0	335,0	361,0	310,0	330,1
Bohnen		214,6	241,9	223,7	240,9	250,1	248,3	262,5	268,9	293,1	271,5
Tomaten		216,5	243,2	250,4	302,0	237,9	165,8	187,2	162,6	183,1	173,9
Gurken		141,2	150,3	128,1	138,4	146,2	126,3	135,9	112,7	128,0	135,2
Rosenkohl		96,6	124,3	135,4	131,0	129,2	114,4	127,6	120,3	144,1	146,6
Zucchini		87,7	94,8	96,0	95,4	107,5	134,0	155,0	126,0	148,0	153,4
Möhren		53,1	51,7	57,7	60,5	60,4	61,7	57,4	61,0	65,9	68,3
Zwiebeln		28,3	44,6	39,1	32,5	43,1	37,0	54,0	50,0	42,0	53,7

1) gewogenes Mittel

Stand: 15.04.2014

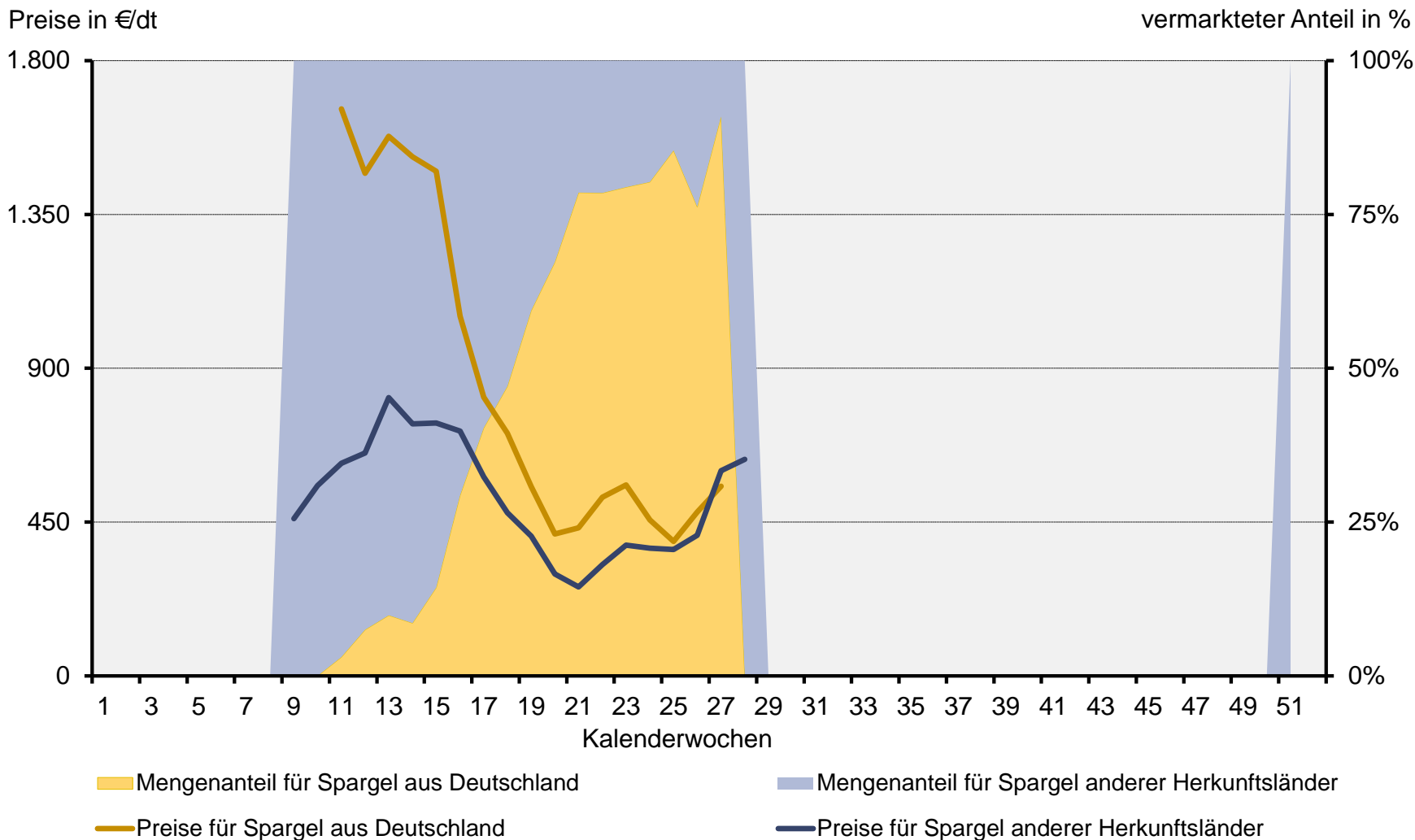


Gewogene Herkunftspreise von Spargel auf den dt. Großmärkten 2013

Abb 6- 8

Folie erstellt 27.06.14

Agrarmärkte 2014



Stand: 02.05.2014



Gewogene Herkunftspreise von Blumenkohl auf den dt. Großmärkten 2013

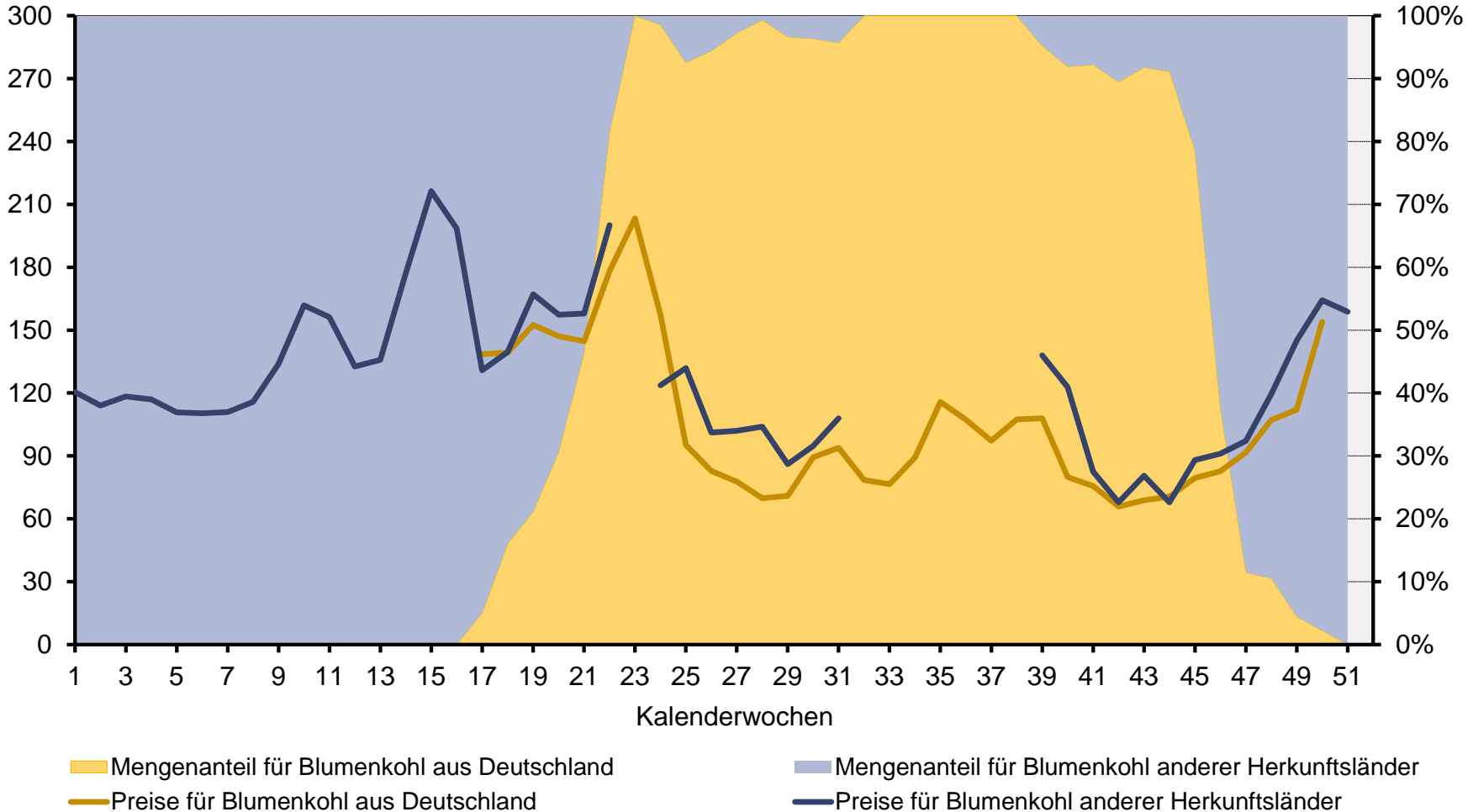
Abb 6- 8

Folie erstellt 27.06.14

Agrarmärkte 2014

Preise in €/100 St.

vermarkteter Anteil in %



Stand: 02.05.2014

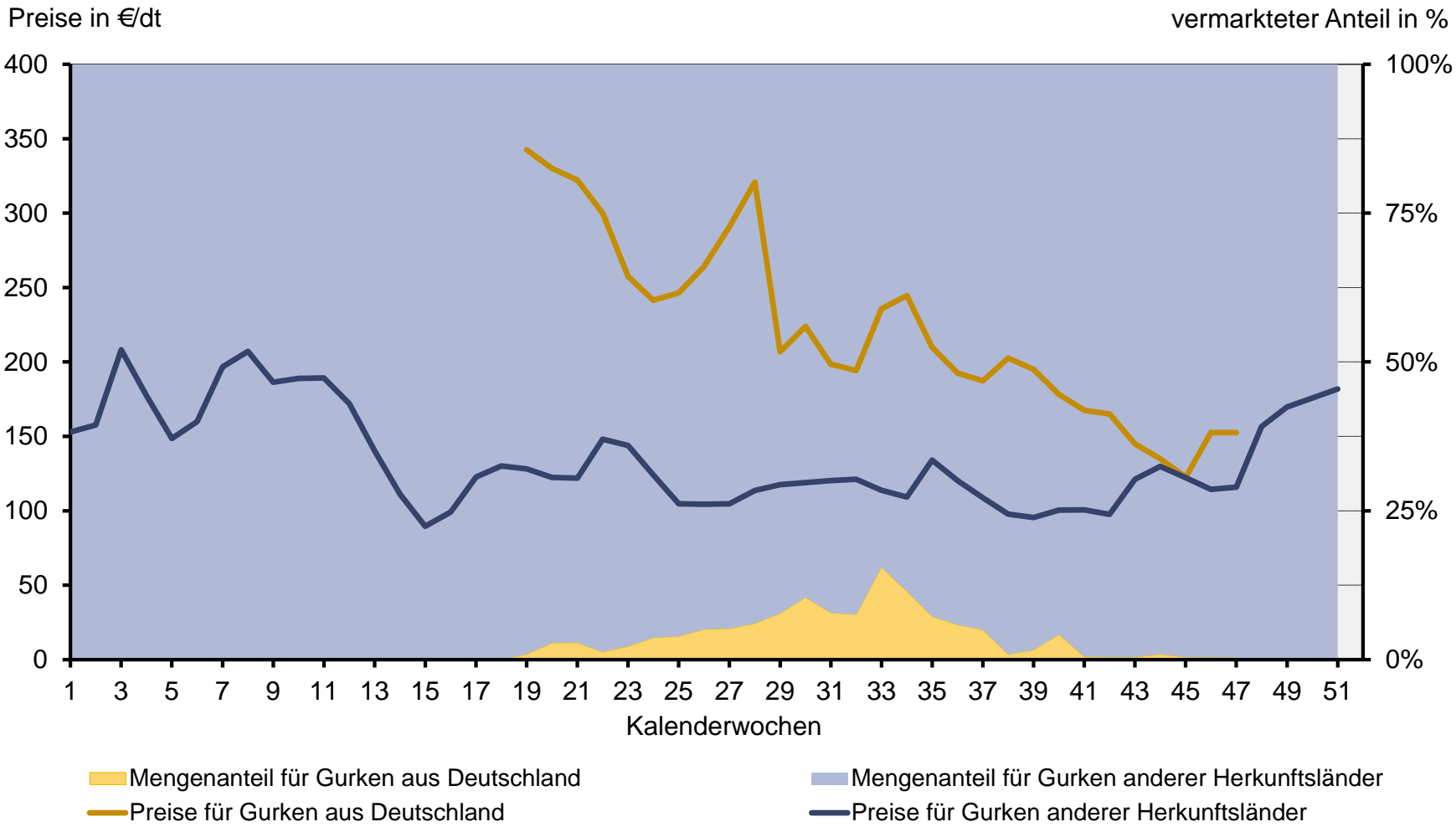


Gewogene Herkunftspreise von Gurken auf den dt. Großmärkten 2013

Abb 6-8

Folie erstellt 27.06.14

Agrarmärkte 2014



Stand: 02.05.2014



Gewogene Herkunftspreise von Kopfsalat auf den dt. Großmärkten 2013

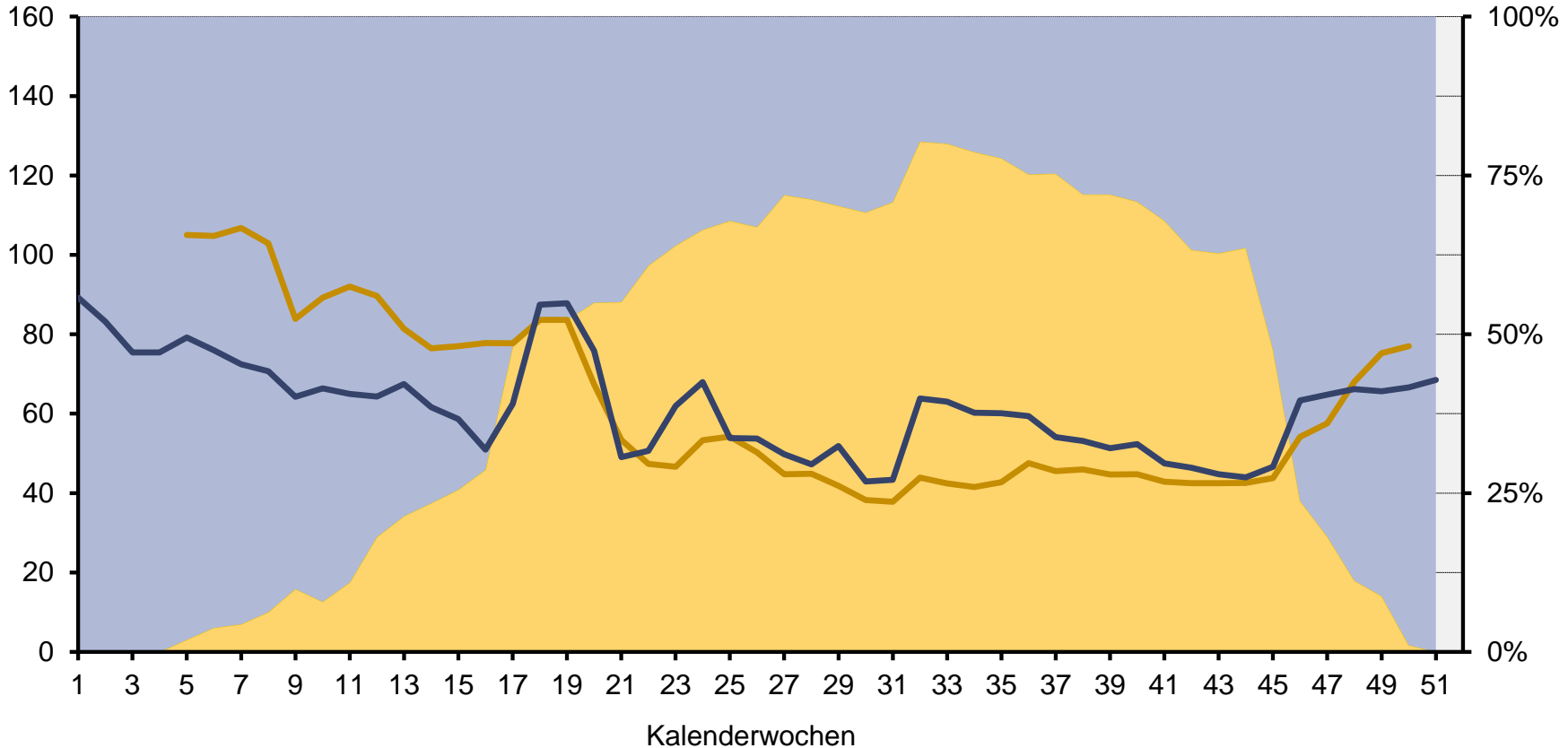
Abb 6- 8

Folie erstellt 27.06.14

Agrarmärkte 2014

Preise in €/100 St.

vermarkteter Anteil in %



■ Mengenanteil für Kopfsalat aus Deutschland
— Preise für Kopfsalat aus Deutschland

■ Mengenanteil für Kopfsalat anderer Herkunftsländer
— Preise für Kopfsalat anderer Herkunftsländer

Stand: 02.05.2014

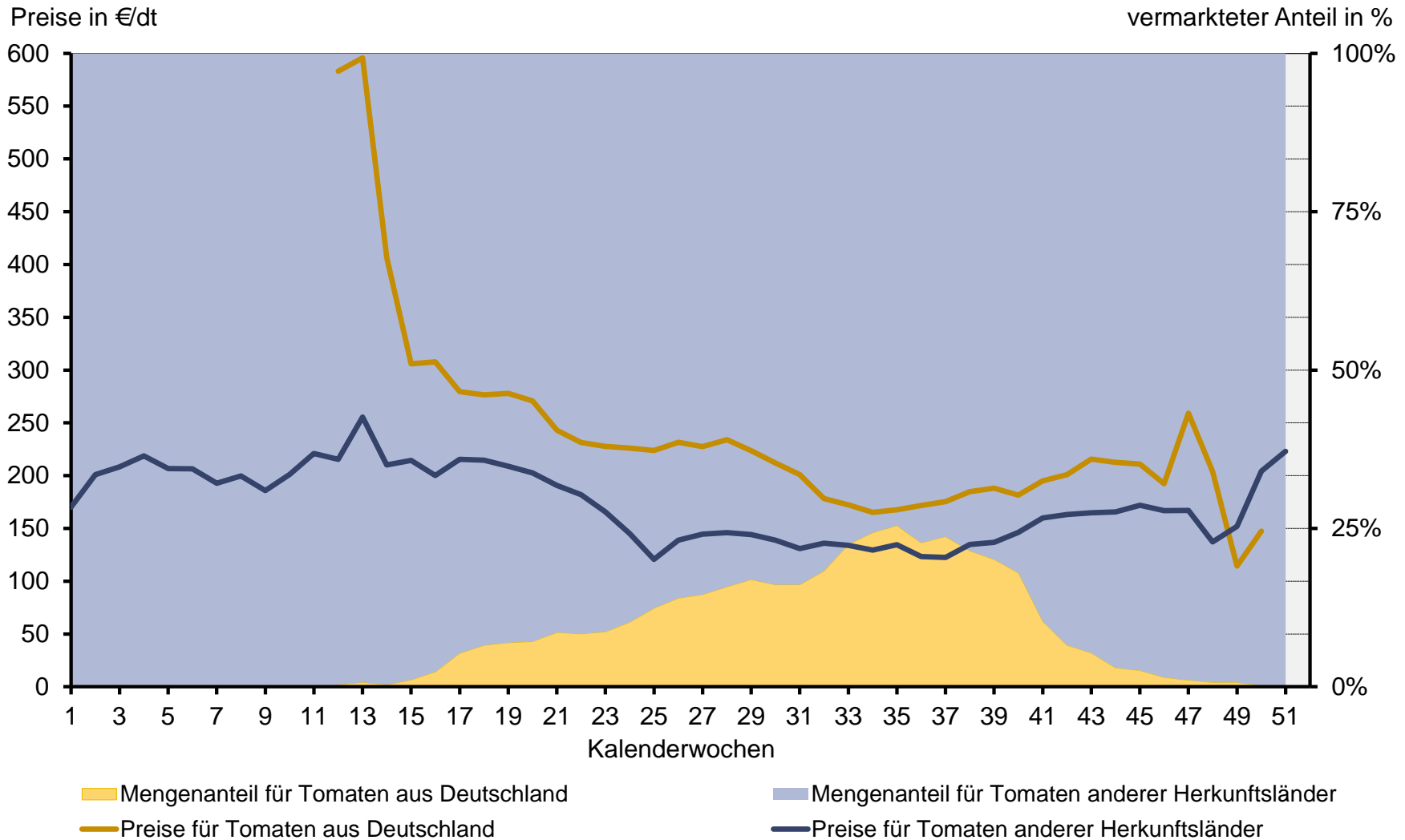


Gewogene Herkunftspreise von Tomaten auf den dt. Großmärkten 2013

Abb 6-8

Folie erstellt 27.06.14

Agrarmärkte 2014



Stand: 02.05.2014

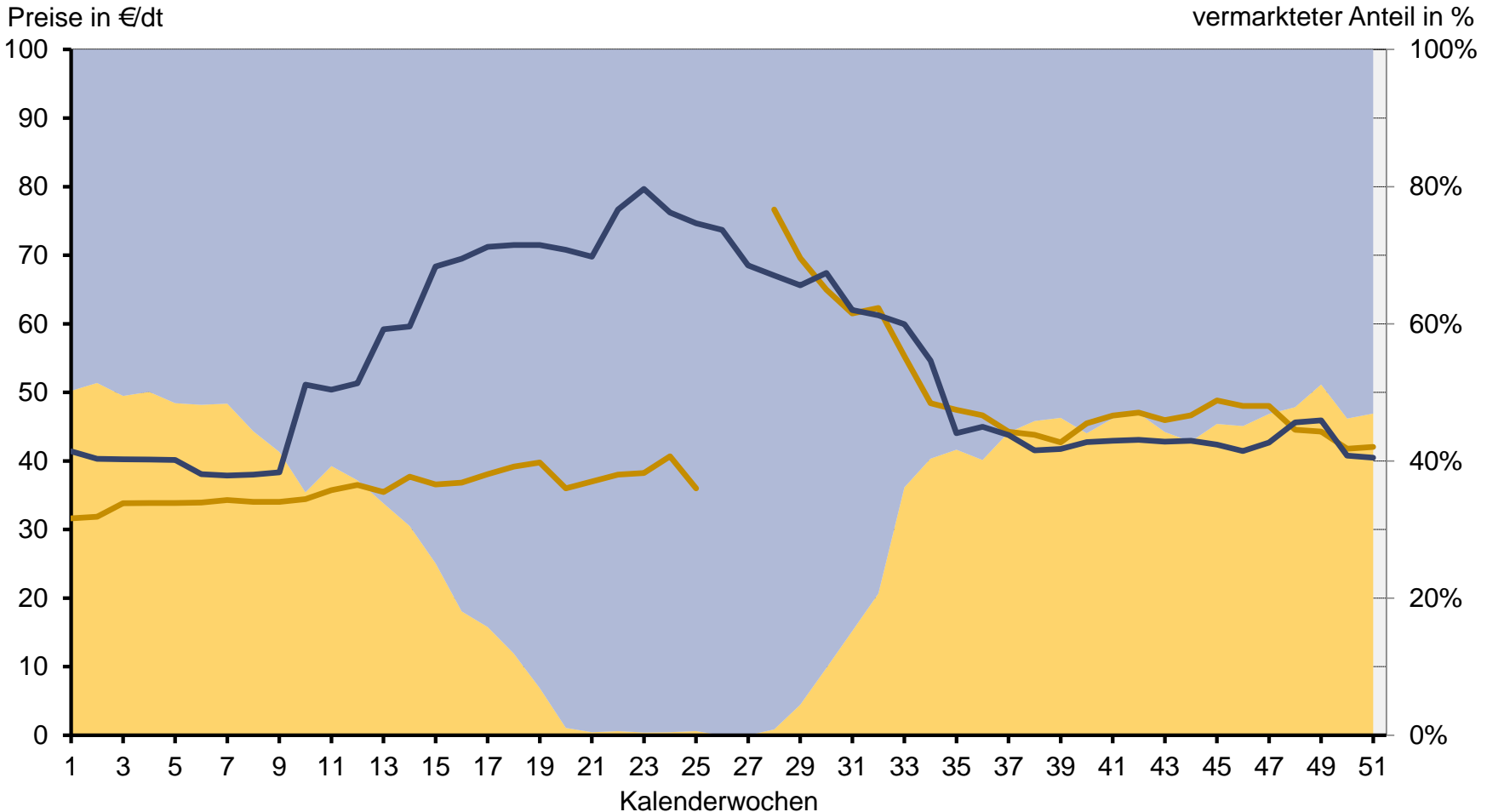
Gewogene Herkunftspreise von Zwiebeln auf den dt. Großmärkten 2013



Abb
6- 8

Folie erstellt
27.06.14

Agrarmärkte 2014



■ Mengenanteil für Zwiebeln aus Deutschland
— Preise für Zwiebeln aus Deutschland

■ Mengenanteil für Zwiebeln anderer Herkunftsländer
— Preise für Zwiebeln anderer Herkunftsländer

Stand: 02.05.2014

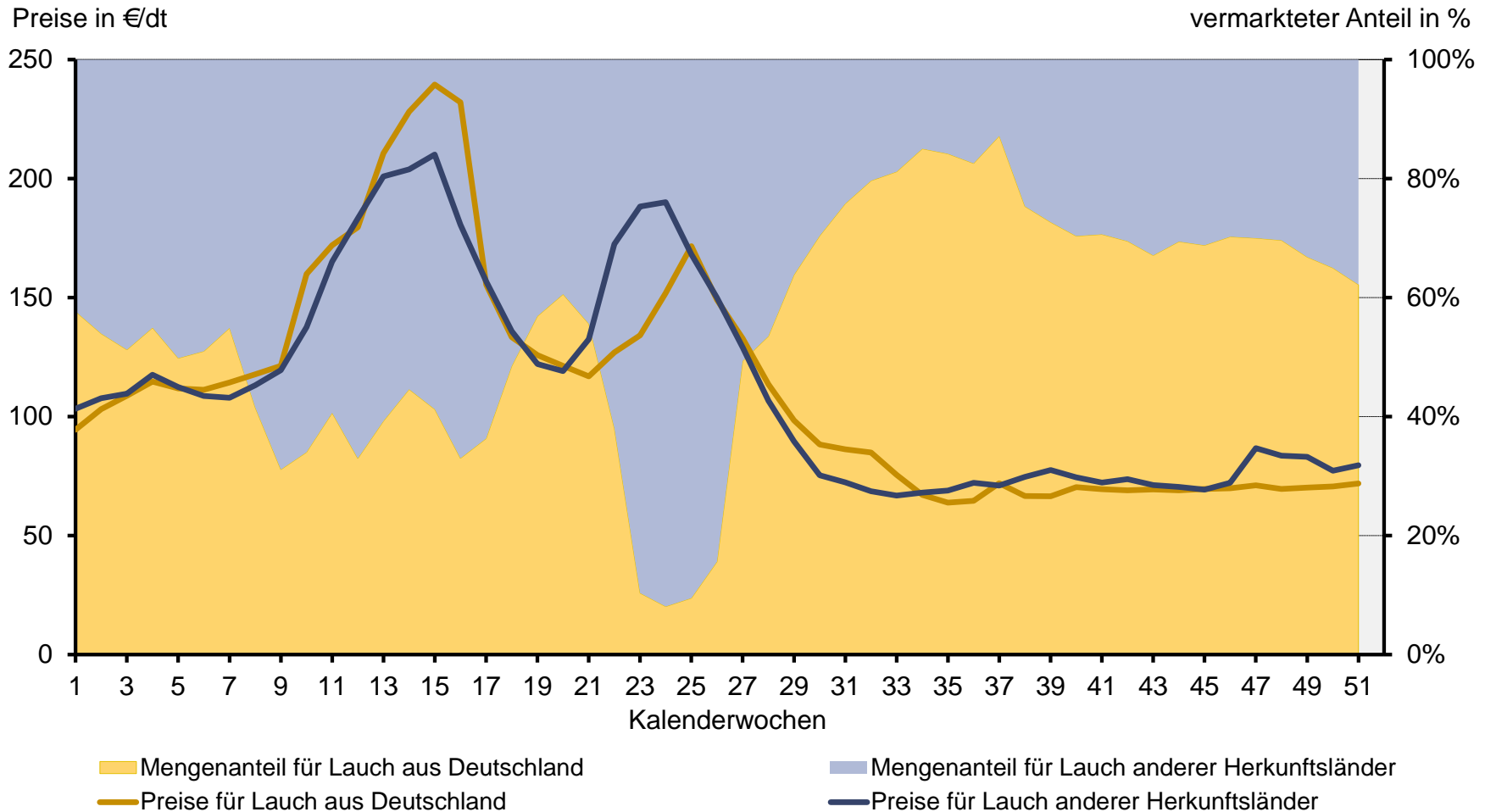


Gewogene Herkunftspreise von Lauch auf den dt. Großmärkten 2013

Abb 6-8

Folie erstellt 27.06.14

Agrarmärkte 2014



Stand: 02.05.2014

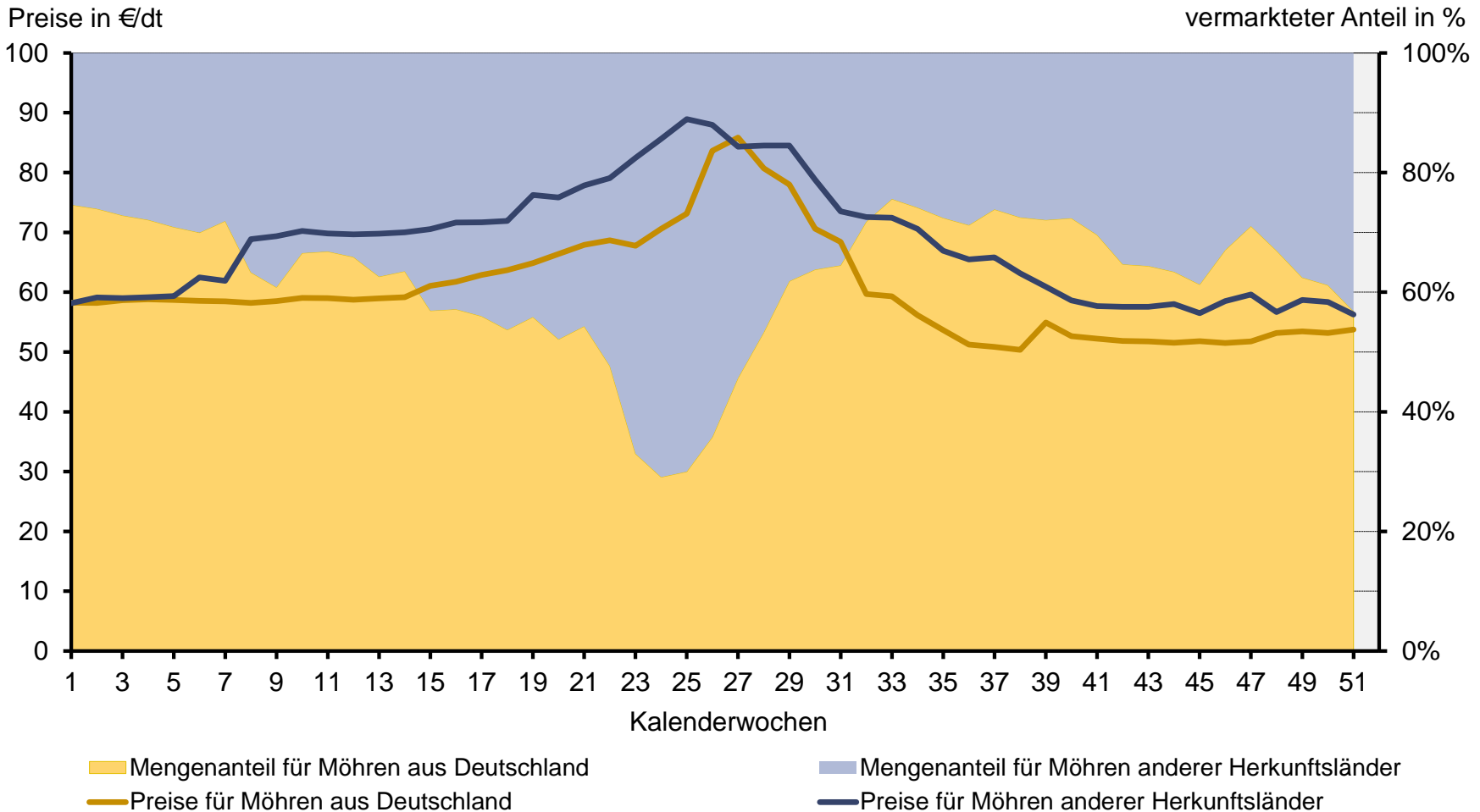


Gewogene Herkunftspreise von Möhren auf den dt. Großmärkten 2013

Abb 6-8

Folie erstellt 27.06.14

Agrarmärkte 2014



Stand: 02.05.2014

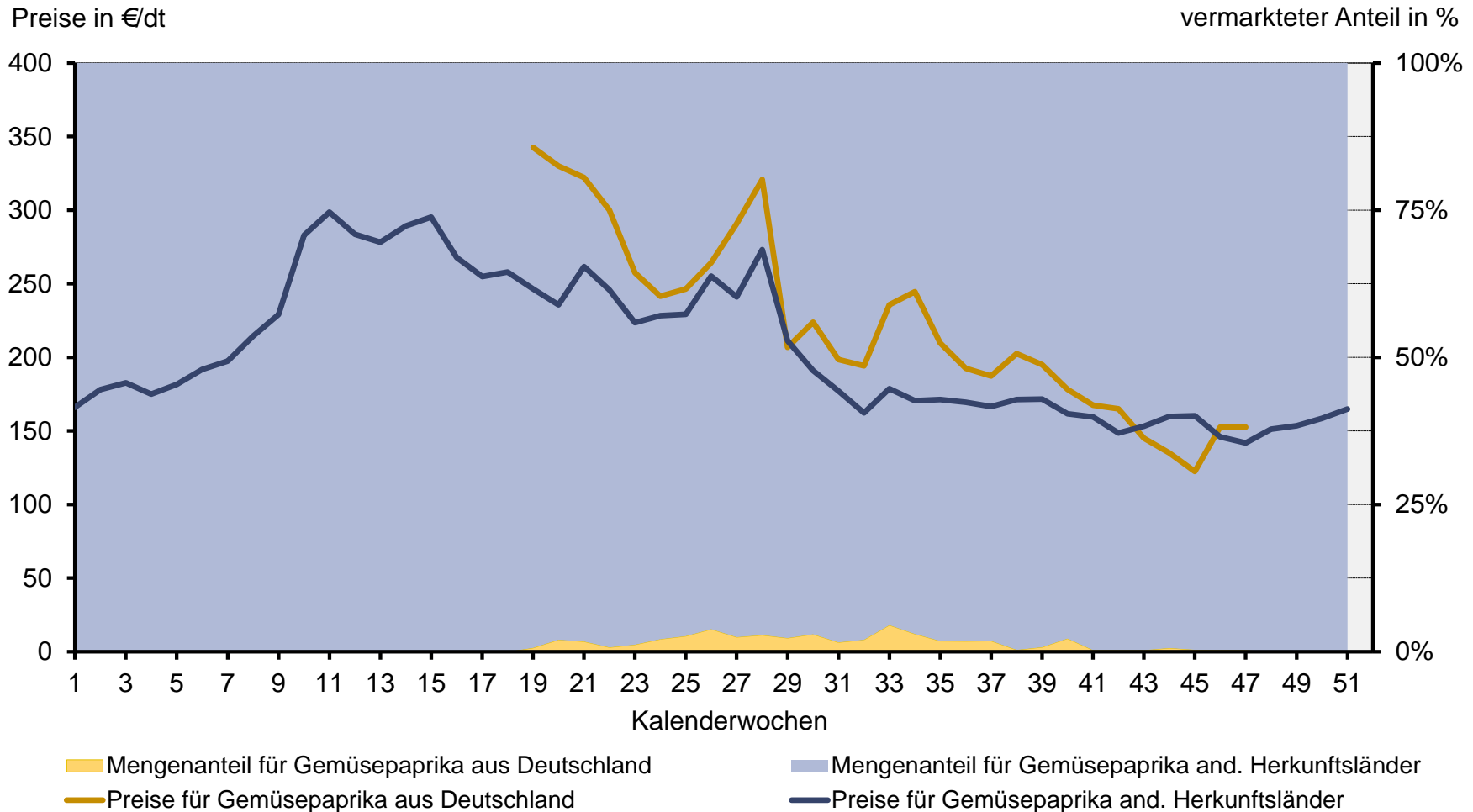


Gewogene Herkunftspreise von Gemüsepaprika auf den dt. Großmärkten 2013

Abb
6- 8

Folie erstellt
27.06.14

Agrarmärkte 2014



Stand: 02.05.2014



Gewogene Herkunftspreise von Eissalat auf den dt. Großmärkten 2013

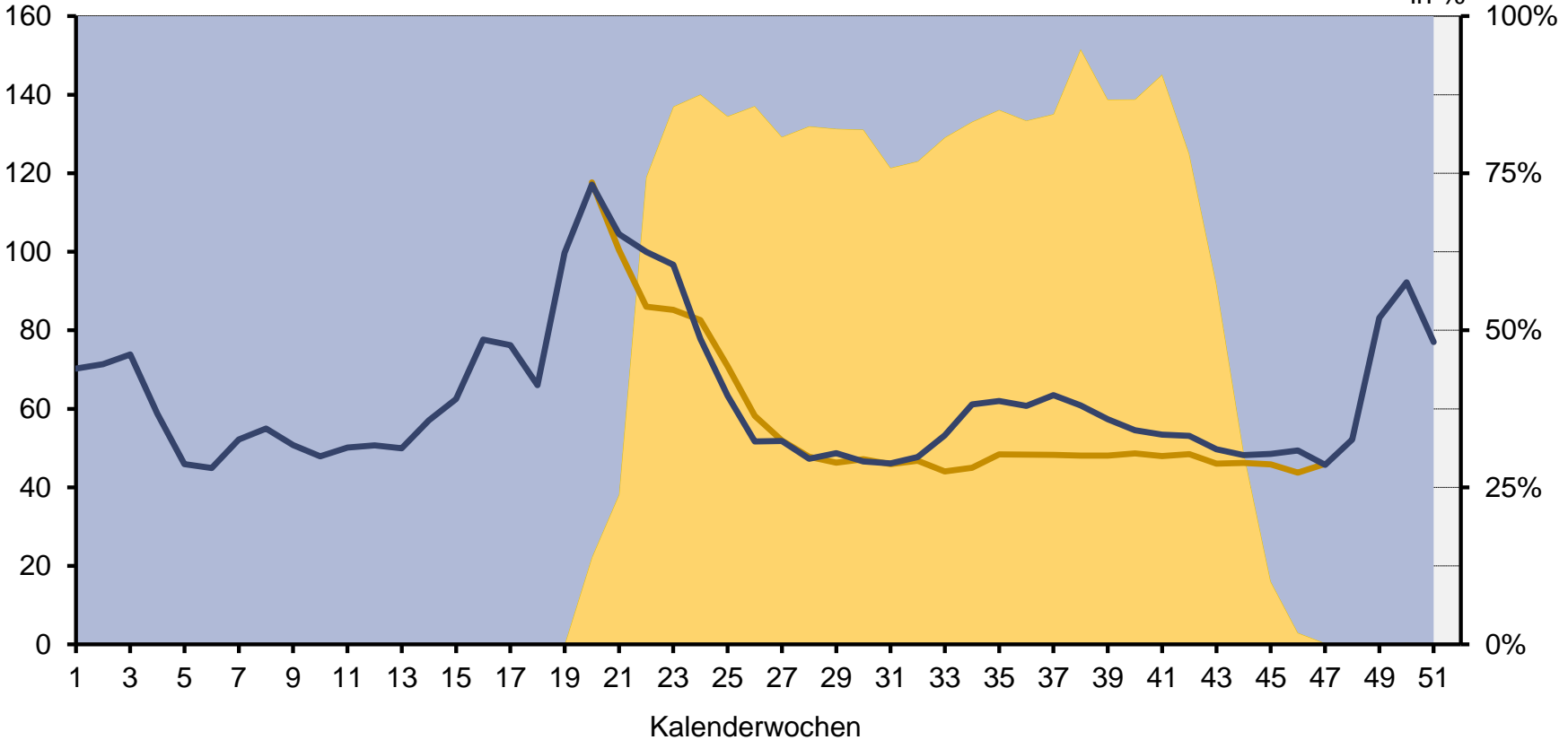
Abb 6- 8

Folie erstellt 27.06.14

Agrarmärkte 2014

Preise in €/100 St.

vermarkteter Anteil in %



■ Mengenanteil für Eissalat aus Deutschland
— Preise für Eissalat aus Deutschland

■ Mengenanteil für Eissalat anderer Herkunftsländer
— Preise für Eissalat anderer Herkunftsländer

Stand: 02.05.2014



Entwicklung der Versorgung Bayerns mit Gemüse

Tab
6- 10

Folie erstellt
27.06.14

Agrarmärkte 2014

in 1.000 t ¹⁾	06/07	07/08	08/09	09/10	10/11	11/12	12/13
Erzeugung gesamt	444,4	518,6	533,7	546,1	487,2	567,2	573,5
Ernteverluste	44,4	51,9	53,4	54,6	48,7	56,7	57,4
verwendbare Erzeugung	400	466,7	480,3	491,5	438,5	510,5	516,2
Marktverluste	66,7	77,8	80,1	81,9	73,1	85,1	86,0
Inlandsverwendung	1.169,4	1.209,5	1.213,5	1.243,7	1.233,6	1.286,7	1.256,6
Nahrungsverbrauch	1.102,7	1.131,7	1.133,5	1.161,8	1.160,5	1.201,6	1.170,6
<i>Selbstversorgungsgrad in %</i>	<i>34</i>	<i>39</i>	<i>40</i>	<i>40</i>	<i>36</i>	<i>40</i>	<i>41</i>
Pro-Kopf-Verbrauch in kg	89	92,3	91,9	94,4	94,9	95,4	93,5
eigene Zusammenstellung LfL 1) teilweise geschätzt							

Stand: 05.05.2014



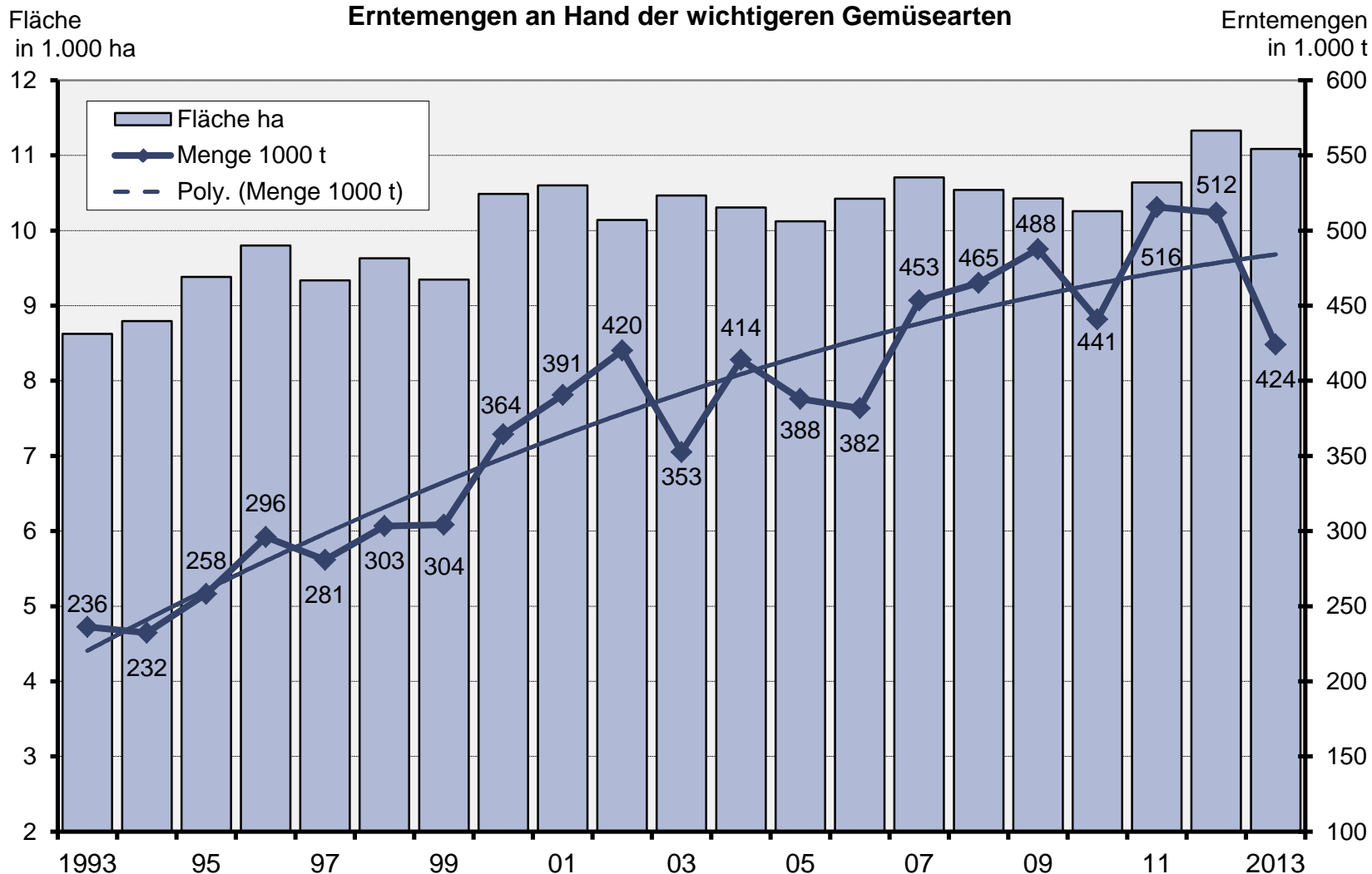
Freilandgemüse in Bayern

Abb
6- 9

Folie erstellt
25.06.14

Agrarmärkte 2014

Entwicklung des bayerischen Freilandgemüseanbaus nach Flächen und Erntemengen an Hand der wichtigeren Gemüsearten



Stand: 02.05.2014



LfL
Märkte

Quelle: LfStaD Bayern

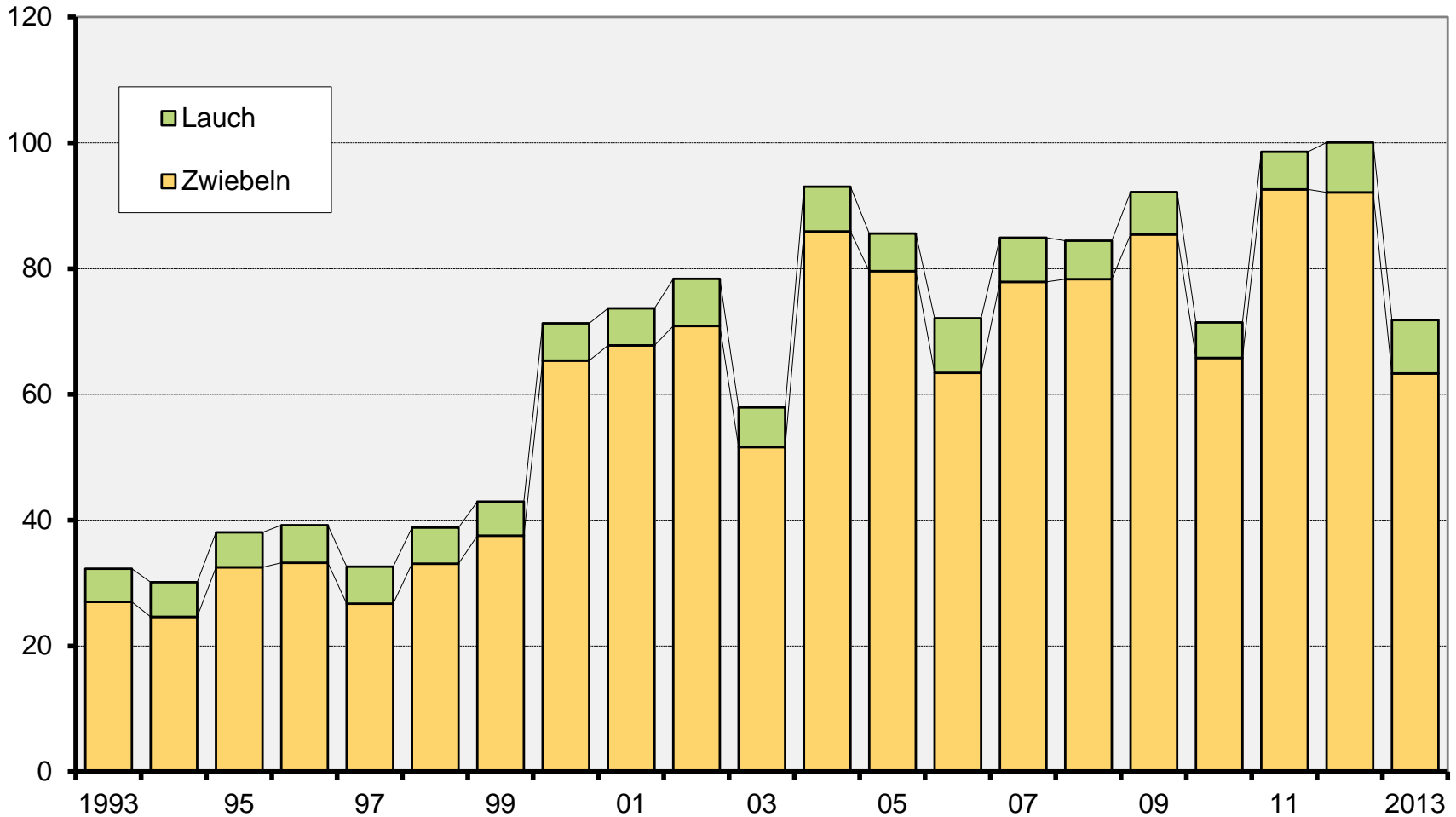
Institut für Ernährungswirtschaft und Märkte



Erntemengen im Freilandgemüseanbau in Bayern (1)

Erntemengen im Zwiebelgemüseanbau in Bayern 1993 bis 2013

in 1.000 t



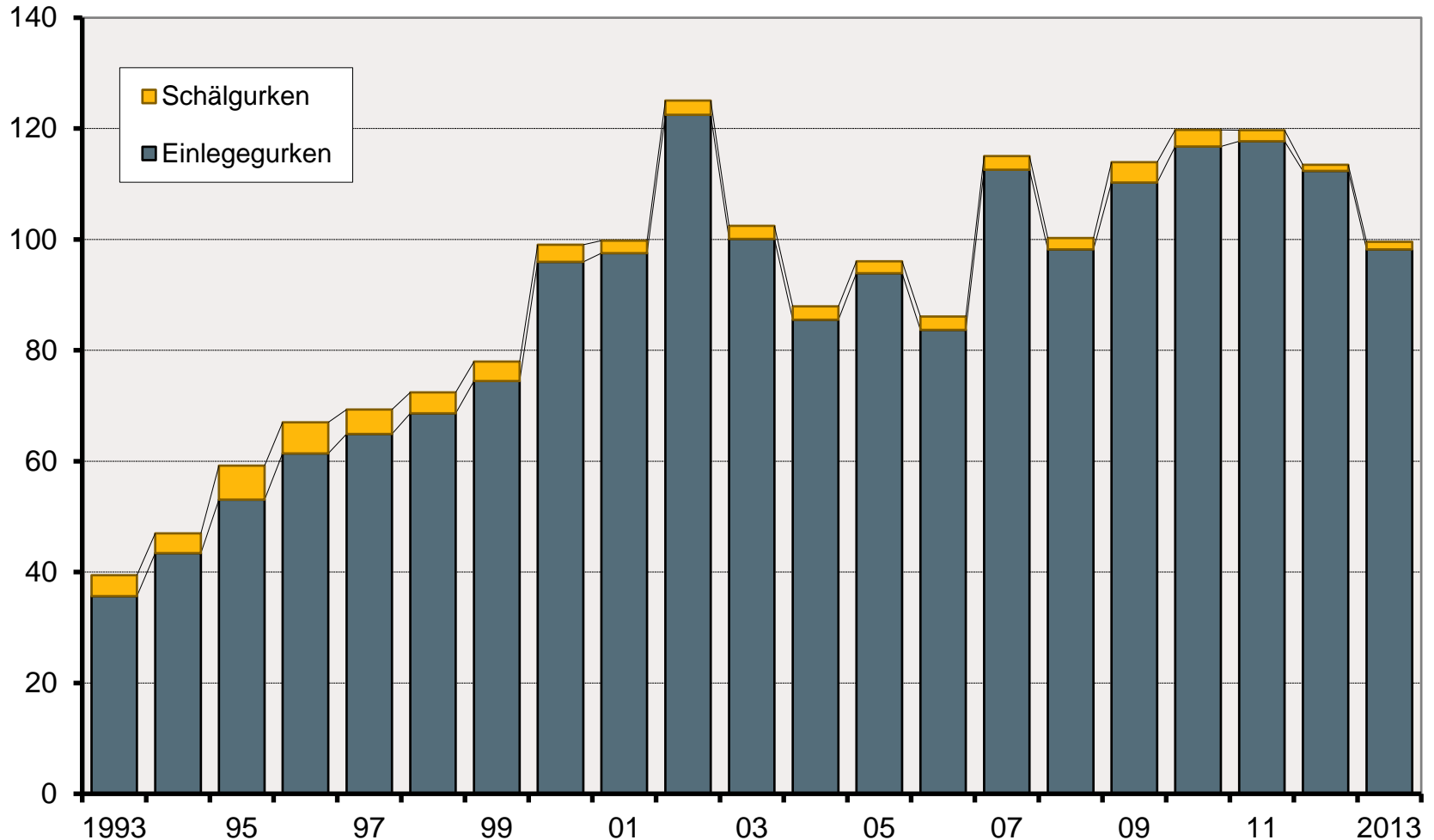
Stand: 02.05.2014



Erntemengen im Freilandgemüseanbau in Bayern (2)

Erntemengen im Gurkenanbau in Bayern 1993 bis 2013

in 1.000 t



Stand: 02.05.2014



Erntemengen im Freilandgemüseanbau in Bayern (3)

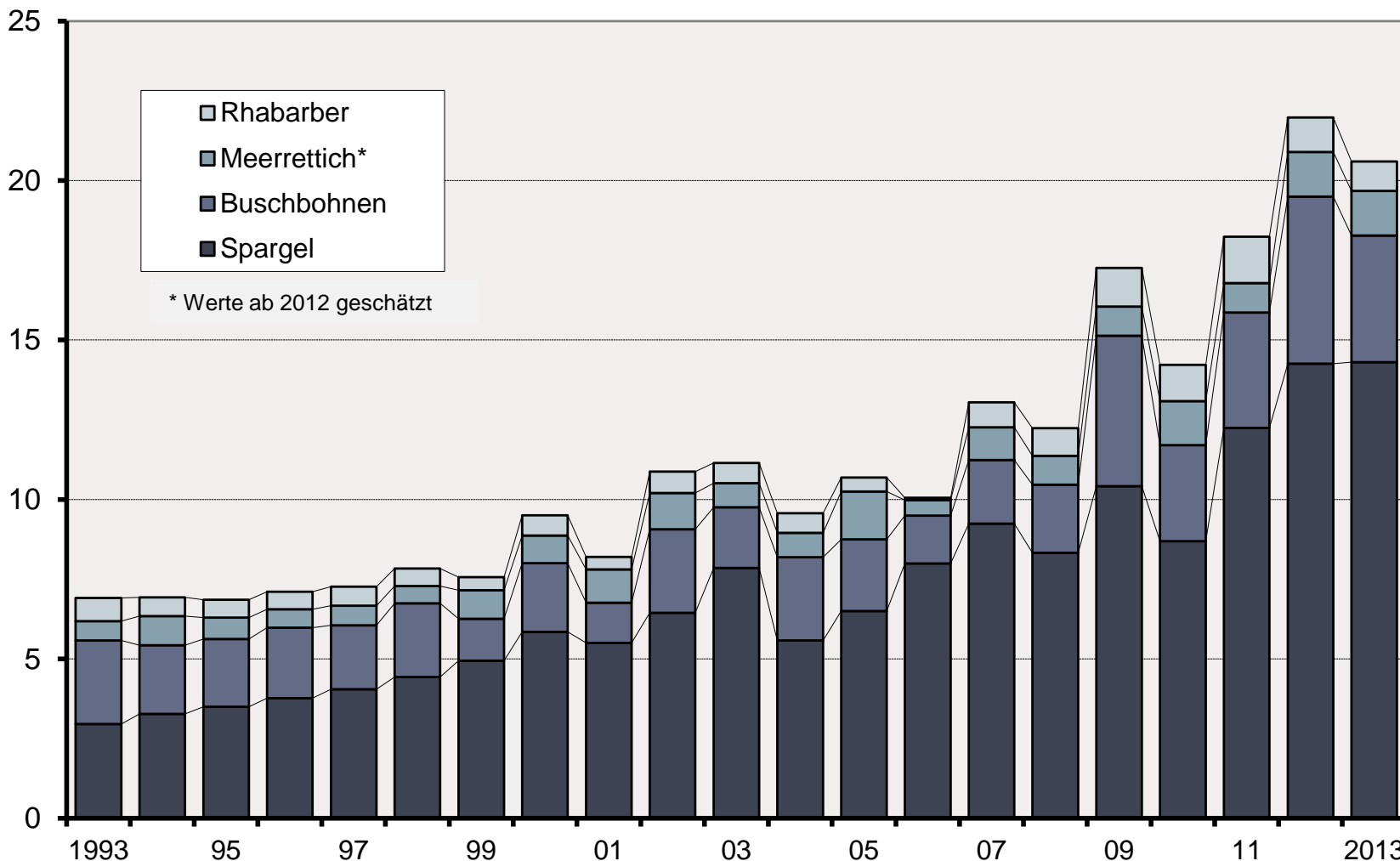
Abb
6- 10

Folie erstellt
25.06.14

Agrarmärkte 2014

Erntemengen im Anbau sonstiger Gemüse in Bayern 1993 bis 2013

in 1.000 t



Stand: 02.05.2014



LfL
Märkte

Quelle: LfStad Bayern

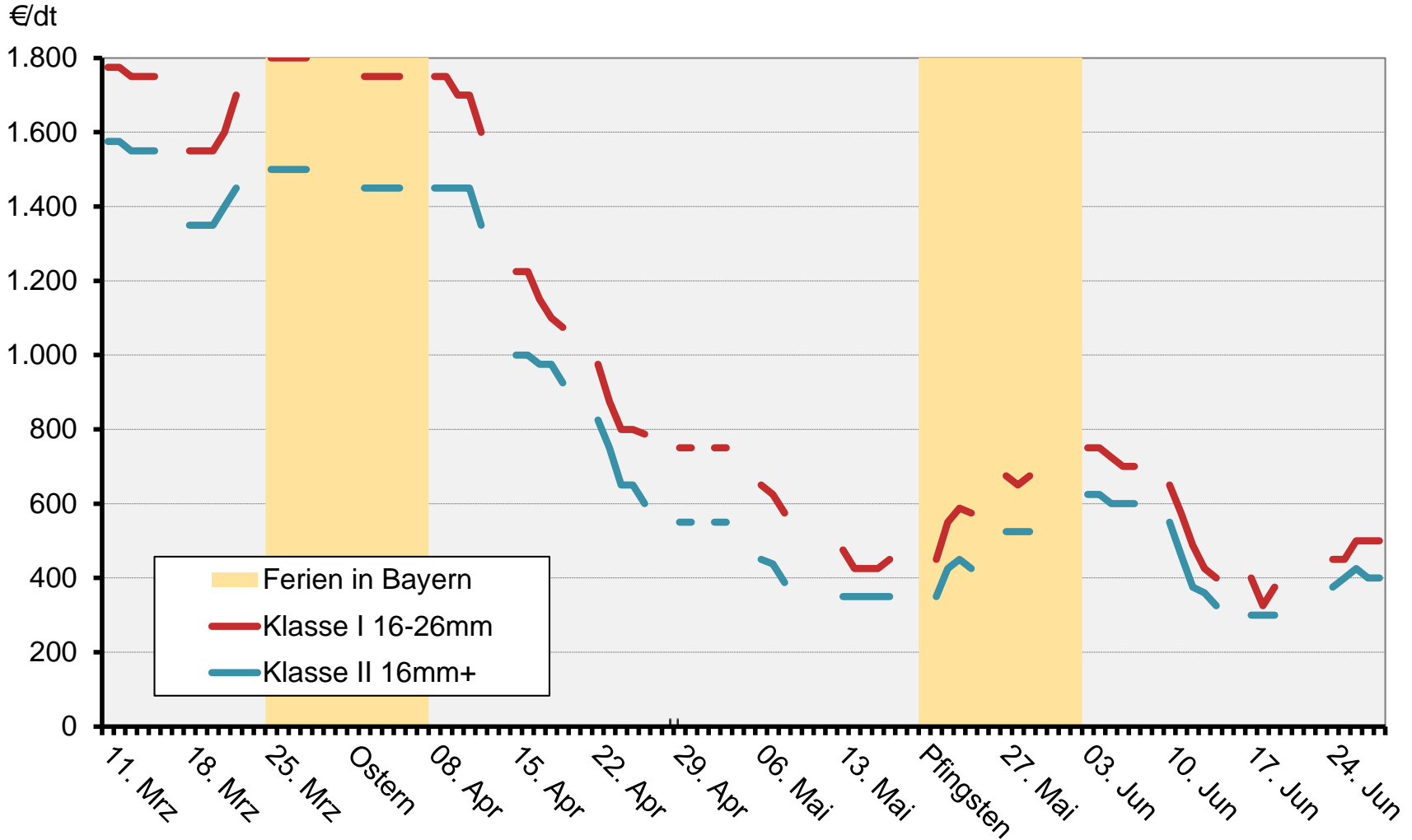


Preise für die bayerischen Bleichspargel 2013

Abb
6- 11

Folie erstellt
25.06.14

Agrarmärkte 2014



Stand: 02.05.2014

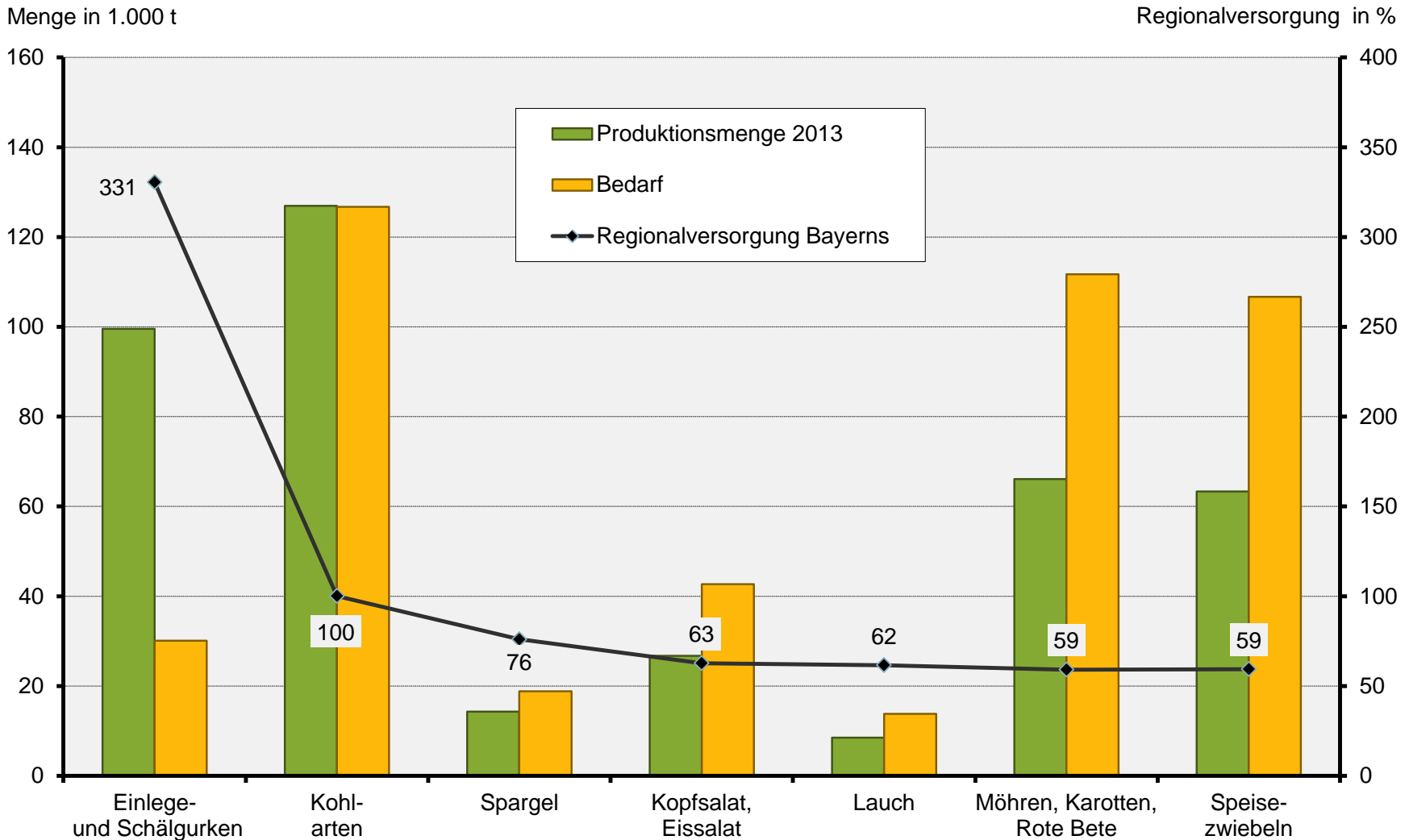


Bedarf und Produktionsmenge von Freilandgemüse in Bayern 2013

Abb 6- 12

Folie erstellt 25.06.14

Agrarmärkte 2014



Stand: 06.05.2014

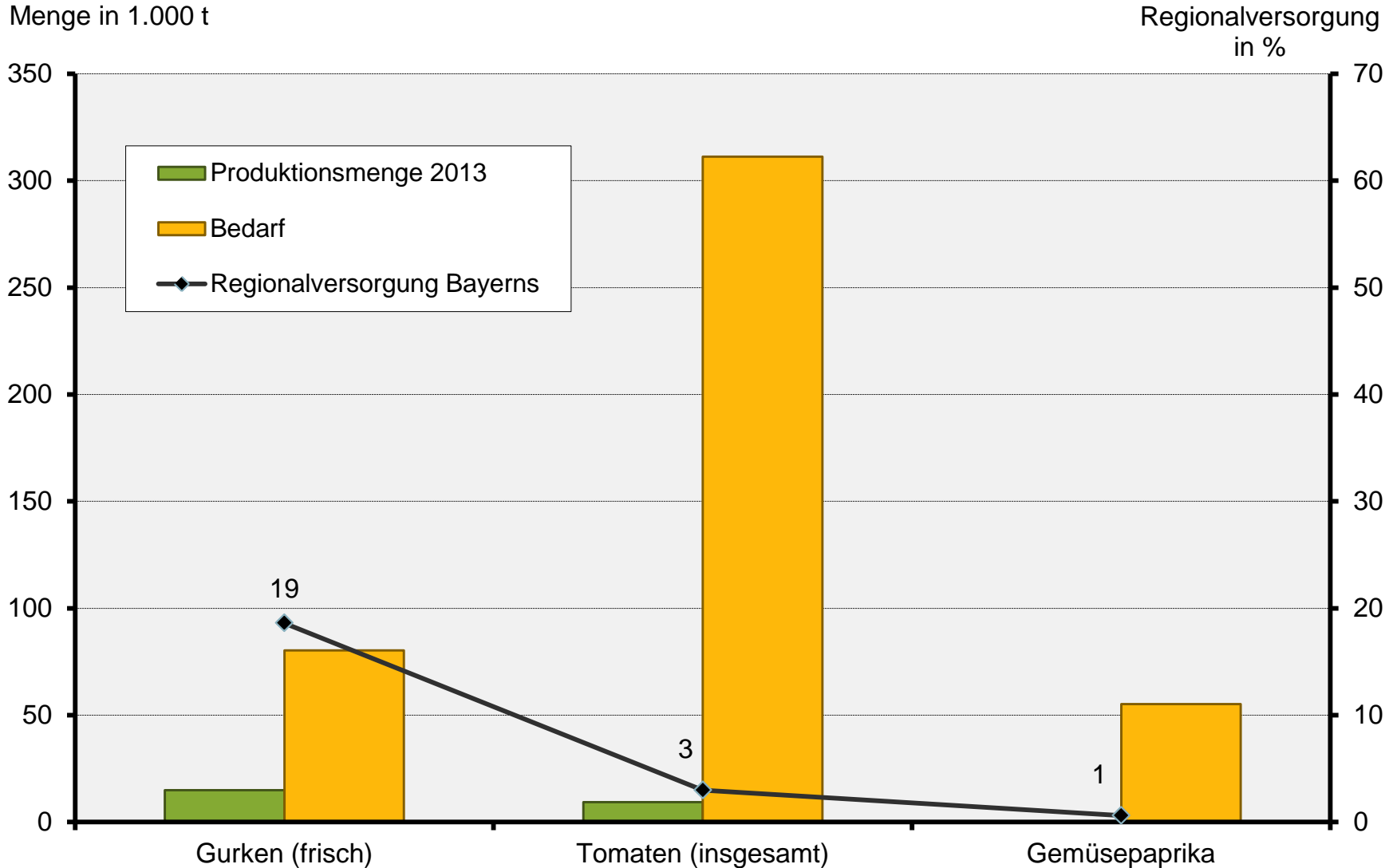
Bedarf und Produktionsmenge von Gemüse aus geschütztem Anbau in Bayern 2013



Abb 6-13

Folie erstellt 25.06.14

Agrarmärkte 2014



Stand: 06.05.2014