

## Verpackungsgesetz seit 1.1.2019

### Handeln gefordert -

neue Vorschriften  
nach dem Verpackungsgesetz

Vortrag anlässlich  
11. Produkttag Spargel  
am 20. Februar 2019 in Weichering



Dr. Elisabeth Seemer  
Landwirtschaftskammer Rheinland-Pfalz

## Verpackungsgesetz ab 2019

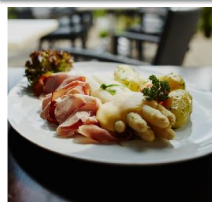
### Beratungsteam Einkommensalternativen

#### Direktvermarktung



- Produktion + Absatz hofeigener Produkte
- Hofladen, Verkaufsstände, Onlineshop etc.
- Vinothek

#### Hofgastronomie



- Hofcafé
- Gutsschänke, Straußwirtschaft
- Veranstaltungen auf dem Hof

#### Landtourismus



- Gästezimmer
- Ferienwohnung
- Wohnmobilstellplatz

Verpackungsgesetz ab 2019 

## Unsere Aufgaben

- Einzelbetriebliche Beratung (Einzelfragen bis Businesspläne)
- Wirtschaftlichkeitsberechnungen (Betriebsentwicklung, Investitionsförderung, Finanzierung)
- Seminare, Schulungen, Lehrfahrten
- Geschäftsführung Vereinigung der Direktvermarkter Rheinland-Pfalz (VDRLP)
- „Einkaufen auf dem Bauernhof“



Einkaufen  
auf dem  
Bauernhof  
*weil's vom Land kommt*




**VDRLP**  
Vereinigung Direktvermarkter  
Rheinland-Pfalz



**LAND  
MARK**  
• Direkt vom Bauern •

Verpackungsgesetz 2019-02-20, Weichering Beratungsteam Einkommensalternativen  
Dr. Elisabeth Seemer 3

Verpackungsgesetz ab 2019 

## Verpackungsgesetz - Entsorgung von Verpackungen

- Rechtlicher Hintergrund / Historie
- Verpflichtungsgrundsatz
- Arten von Verpackungen
- Verpackungsregister LUCID
- Duale Systeme, Entsorgungsvertrag, Lizenzierung
- Kostenvergleiche
- Fazit

Verpackungsgesetz 2019-02-20, Weichering Beratungsteam Einkommensalternativen  
Dr. Elisabeth Seemer 4


  
 Landwirtschaftskammer  
 Rheinland-Pfalz

**Verpackungsgesetz ab 2019**

---

## Rechtlicher Hintergrund / Historie

1991 VerpackV: Einführung Grüner Punkt  
beruhend auf Freiwilligkeit


2009 5. Novelle VerpackV  
Beteiligungspflicht an Entsorgung in Verkehr  
gebrachter Verpackungen

2010 - 2015  
Finanzierungs- / Entsorgungsprobleme nehmen zu  
6. und 7. Novelle .... es bleiben Lücken

**2019 Verpackungsgesetz**  
Lücken schließen → Missbrauch verringern

---

Verpackungsgesetz 2019-02-20, Weichering Beratungsteam Einkommensalternativen 5  
 Dr. Elisabeth Seemer


  
 Landwirtschaftskammer  
 Rheinland-Pfalz

**Verpackungsgesetz ab 2019**

---

## VerpackG - Ziele

- ökologischen Standards bei Verpackungen steigern  
z.B. mehr recyclingfähige Verpackungen, Mehrweg ...
- höhere Recyclingquoten
- rechtskonformes Verhalten: Transparenz + Fairness
- Wettbewerb

**Höhere Recycling-Quoten für Wertstoffe!**

Material	Vorgabe heute	Vorgabe ab 2019	Vorgabe ab 2022
Kunststoffe	63%	-	-
Eisenmetalle/Wendblech	90%	-	-
Aluminium	90%	-	-
Glas	90%	-	-
Papier/Pappe/Karton	90%	-	-
Verbunde bzw. Getränkekartons	80%	-	-

Quelle: www.bmu.de

---

Verpackungsgesetz 2019-02-20, Weichering Beratungsteam Einkommensalternativen 6  
 Dr. Elisabeth Seemer


## VerpackG - Gliederung

- Rechtlicher Hintergrund / Historie
- ➔ **Verpflichtungsgrundsatz**
  - Arten von Verpackungen
  - Verpackungsregister LUCID
  - Duale Systeme, Entsorgungsvertrag, Lizenzierung
  - Kostenvergleiche
  - Fazit

## Verpflichtungsgrundsatz



- **Inverkehrbringer von Verpackungen** müssen sich an Entsorgung der Verpackungen ihrer Produkte, die in Privathaushalten anfallen, beteiligen
- gilt auch für „Vergleichbare Stellen“ - Gaststätten, Kantinen, Urlaubsbetriebe ...
- Entsorgung flächendeckend + verbrauchernah (ergänzend zu Rest-/Biomüll)
- Pflicht für **alle** - keine Kleinmengenregelung

Verpackungsgesetz ab 2019 

## VerpackG - Gliederung

- Rechtlicher Hintergrund / Historie
- Verpflichtungsgrundsatz
- ➔ Arten von Verpackungen
  - Verpackungsregister LUCID
  - Duale Systeme, Entsorgungsvertrag, Lizenzierung
  - Kostenvergleiche
  - Weiteres Vorgehen
  - Fazit


Verpackungsgesetz 2019-02-20, Weichering Beratungsteam Einkommensalternativen 9  
 Dr. Elisabeth Seemer Dr. Elisabeth Seemer

Verpackungsgesetz ab 2019 

## Arten von Verpackungen

1. **Verkaufsverpackung** (Flaschen, Dosen, Gläser, Raschelsäcke)
  - Hülle um Ware (in Abwesenheit des Kunden befüllt)
  - Pflicht des Erstinverkehrbringers
  - bei Lohnverarbeitung derjenige, dessen Namen auf Verpackung steht
2. **Serviceverpackung** (Einwickelpapier, Tragetasche, Bäckertüte, Coffee-to-go-Becker, Einweggeschirr)
  - Lizenzierung auch über Lieferant möglich
  - Nachweis erforderlich
3. **Transportverpackung** (Kartons, Füllmaterial etc.)
  - müssen vom Hersteller zurückgenommen werden (können), ansonsten Verkaufsverpackung

Verpackungsgesetz 2019-02-20, Weichering Beratungsteam Einkommensalternativen 10  
 Dr. Elisabeth Seemer Dr. Elisabeth Seemer

Verpackungsgesetz ab 2019 

## Sonderfälle

- **Einweggetränke:** keine Lizenzierung, aber Befandungspflicht (mind. 25 Cent)
- Ausnahmen (kein Pfand, aber Lizenzierungspflicht):
  - Obst-/Gemüsesäfte, Nektare
  - Milch, Milch-Mischgetränke mit Milchanteil mind. 50%
  - Wein und Wein-Mischgetränke, Schnäpse, Liköre
  - Gebinde mit Füllmengen unter 0,1 und über 3,0 l
  - Ökologisch vorteilhafte Einweggetränkeverpackungen (Tetrapack, Schlauchbeutel, Folienstandbeutel)
- Ausnahmenkatalog für **Groß-/Spezialgebinde**  
<https://www.verpackungsregister.org/stiftung-behoerde/katalog-systembeteiligungspflicht/>

Verpackungsgesetz 2019-02-20, Weichering Beratungsteam Einkommensalternativen 11  
 Dr. Elisabeth Seemer Dr. Elisabeth Seemer

Verpackungsgesetz ab 2019 

## Verpackungsregister LUCID

- Rechtlicher Hintergrund / Historie
- Verpflichtungsgrundsatz
- Arten von Verpackungen
- ➔ **Verpackungsregister LUCID**
  - Duale Systeme, Entsorgungsvertrag, Lizenzierung
  - Kostenvergleiche
  - Fazit

Verpackungsgesetz 2019-02-20, Weichering Beratungsteam Einkommensalternativen 12  
 Dr. Elisabeth Seemer Dr. Elisabeth Seemer

## Zentrale Stelle Verpackungsregister



- 2017 als Stiftung gegründet (Sitz in Osnabrück)
- mit Aufgaben gemäß § 26 VerpackG (behördlicher Charakter)
- Überwachungsaufgaben der Länder auf Bundesebene
- verantwortlich für
  - **Verpackungsregister LUCID:** alle
  - **Register Vollständigkeitserklärungen** (= Mengenmeldung mit Prüfbestätigung durch unabhängigen, registrierten Prüfer):  
Betriebe mit
    - Glas  $\geq$  80 000 kg
    - Papier/Pappe/Karton  $\geq$  50 000 kg
    - Leichtstoffverpackungen  $\geq$  30 000 kg

## Frist - Herstellerregistrierung

Unter [www.verpackungsregister.org](http://www.verpackungsregister.org) zu lesen:

*Da die Systembeteiligungspflicht bereits im Rahmen der Verpackungsverordnung besteht, sind **keine Übergangsfristen für die Systembeteiligung** im VerpackG vorgesehen. Die Registrierung ist demgegenüber eine neue, bisher im Rahmen der Verpackungsverordnung nicht vorgesehene Pflicht und hat **spätestens zum 1. Januar 2019** zu erfolgen. Danach besteht nach dem VerpackG ein Vertriebsverbot für diejenigen Inverkehrbringer, die nicht registriert sind.*

Landwirtschaftskammer  
Rheinland-Pfalz

## Verpackungsgesetz ab 2019

ZUR STARTSEITE LOGIN LUCID

Stiftung **Zentrale Stelle** VERPACKUNGSREGISTER

Information & Orientierung **Verpackungsregister LUCID** Stiftung & Standards

### Verpackungsregister LUCID

Sie befinden sich hier: [Verpackungsregister LUCID](#) > [Registrierung](#) > [Auf einen Blick](#)

Suche  
Registrieren  
Hilfe

## Auf einen Blick: Registrierung

**Registrierungspflicht für Hersteller/Erstverkehrbringer**

Wer systembeteiligungspflichtige Verpackungen in Deutschland in Verkehr bringt (Hersteller/ Erstverkehrbringer), muss bei der Zentralen Stelle Verpackungsregister (ZSVR) im Verpackungsregister LUCID registriert sein. Die Herstellereigenschaft knüpft dabei an das erstmalige gewerbsmäßige Inverkehrbringen oder Einführen nach Deutschland an und ist unabhängig von der Vertriebsmethode oder Handelsstufe (§ 3 Verpackungsgesetz (VerpackG)).

---

Verpackungsgesetz 2019-02-20, Weichering Beratungsteam Einkommensalternativen 15  
 Dr. Elisabeth Seemer

Landwirtschaftskammer  
Rheinland-Pfalz

## Verpackungsgesetz ab 2019

ZUR STARTSEITE LOGIN LUCID

Stiftung **Zentrale Stelle** VERPACKUNGSREGISTER

Information & Orientierung **Verpackungsregister LUCID** Stiftung & Standards

Registrierung **Datenmeldungen** Auf einen Blick

Datenmeldungen Herstellerregistrierung

Öffentliche Register Prüferregistrierung

Sie befinden sich hier: [Verpackungsregister LUCID](#) > [Datenmeldungen](#)

Suche  
Registrieren  
Hilfe

## Datenmeldungen

Das **Verpackungsgesetz (VerpackG)** enthält zwei Adressatenkreise, die zu Datenmeldungen zu den **systembeteiligungspflichtigen Verpackungen** an die **Zentrale Stelle Verpackungsregister (ZSVR)** verpflichtet sind.

Dabei handelt es sich um

- **Hersteller** bzw. **Erstverkehrbringer** von mit Ware befüllten Verpackungen, die zu Datenmeldungen gemäß § 10 VerpackG verpflichtet sind und
- **Systeme**, die Datenmeldungen nach gemäß § 20 VerpackG abgeben müssen.

---

Verpackungsgesetz 2019-02-20, Weichering Beratungsteam Einkommensalternativen 16  
 Dr. Elisabeth Seemer



## Herstellerregistrierung!


- Name, Anschrift
- vertretungsberechtigte natürliche Person
- E-Mail, Passwort
- **Nationale KennNr.**, z.B. Umsatzsteuer-ID, Öko-Kontrollnummer, Betriebs-Nr. Agrarförderung
- **Marken**; da Direktvermarkter meist keine eigene Marken haben, Hofnamen eintragen
- Erklärung, dass die Angaben der Wahrheit entsprechen

*Später:*

- Meldung zu Vertragsabschluss mit Entsorger („Duales System“)
- Meldung von Materialarten und Mengen;  
**wichtig: identisch mit Meldung an Duales System**

## VerpackG - Gliederung

- Rechtlicher Hintergrund / Historie
- Verpflichtungsgrundsatz
- Arten von Verpackungen
- Verpackungsregister LUCID
- ➔ **Duale Systeme, Entsorgungsvertrag, Lizenzierung**
- Kostenvergleiche
- Fazit



**Verpackungsgesetz ab 2019**

---

Liste der Dualen Systeme:

<https://www.verpackungsregister.org/information-orientierung/hilfe-erklaerung/service/>

---

Verpackungsgesetz 2019-02-20, Weichering Beratungsteam Einkommensalternativen 19  
 Dr. Elisabeth Seemer



**Verpackungsgesetz ab 2019**

---

**Duale Systeme, Entsorgungsvertrag, Lizenzierung**

**LUCID-  
Registrierung**

Pflicht seit 1.1.2019  
→ RegistrierNr.

→

**Wahl Entsorger  
(Duales System)**

Kostenvergleich!

→


**Lizenzierung**

- ▶ Materialart
- ▶ Menge

Lizenzierungsvertrag  
Materialart + Menge  
Meldeturnus  
(meist Kalenderjahr)  
Datenabgleich über  
LUDIC möglich!

Verpackungsgesetz ab 2019		Landwirtschaftskammer Rheinland-Pfalz					
<b>Kostenvergleiche</b>							
Entsorgungskosten €/t (netto); Internetrecherche am 12.02.2019							
Unternehmen	Material						
	Glas	Papier / Pappe / Karton	Weißblech	Aluminium	Natur- materialien	Kunststoff	Kartonverbunde, sonst. Verbunde
XX							
XX							
XX							
von - bis	67 - 200	126 - 220	627 - 1600	710 - 1280	54 - 330	754 - 1263	400 - 1150
<ul style="list-style-type: none"> <li>▪ Preise je nach Entsorger und Materialart zum Teil sehr unterschiedlich!</li> <li>▪ Vergleichsangebote einholen!</li> <li>▪ Einige Entsorger bieten Kleinmengenverträge</li> </ul>							
Verpackungsgesetz 2019-02-20, Weichering				Beratungsteam Einkommensalternativen Dr. Elisabeth Seemer			21

Verpackungsgesetz ab 2019		Landwirtschaftskammer Rheinland-Pfalz	
Verpackung	Gewichte (Anhaltswerte)	Bemerkungen	
Kunststoffbeutel			
▪ zum Vakuumieren von Fleisch	15 g		
▪ für Nudeln, Müsli, Plätzchen etc.	2 – 6 g		
Kunststoffbecher (z.B. für Salate)	6 g		
Konservengläser			
▪ Glas	100 - 200 g	je nach Größe	
▪ Deckel	15 g		
Weißblechdosen/-deckel für Wurst	30 - 60 g	je nach Größe	
Flaschen (z.B. für Brände, Liköre, Öl, Essig etc.)			
▪ 0,2 l, 0,35 l	350 – 620 g	je nach Ausführung	
▪ 0,5 l, 0,75 l	450 - 650 g		
Karton (z.B. 6er Wein-Karton)	160 – 180 g		
Flaschenverschluss	1,5 – 3,5 g		
Eierverpackung			
▪ Schachtel (10 Eier)	55 – 65 g		
▪ Eierhorde (30 Eier)	80 g		
Verpackungsgesetz 2019-02-20, Weichering		Beratungsteam Einkommensalternativen Dr. Elisabeth Seemer	
		22	

Verpackungsgesetz ab 2019 

### Beispiel zur Mengenermittlung

Vermarktungsmenge	Gewicht pro Verpackung	Gesamtgewicht	Materialart
1000 Gläser (Fruchtaufstriche)	150 g	150 kg	Glas
1000 Schraubdeckel (Fruchtaufstrich)	15 g	15 kg	Verbund
5000 Tüten (für Äpfel)	6 g	30 kg	Kunststoff
120 000 Flaschen Wein	450 g	49,5 t	Glas

Verpackungsgesetz 2019-02-20, Weichering Beratungsteam Einkommensalternativen  
Dr. Elisabeth Seemer 23

Verpackungsgesetz ab 2019 

### ➔ Fazit

- Verpflichtung zur Registrierung und Lizenzierung für **alle**
- Ausnahme: Hofläden, die selber Nichts herstellen und nur bereits vorlizenzierte Serviceverpackungen verwenden
- Verpackungsregister bringt **Transparenz**  
welche Unternehmen sind Pflicht nachgekommen, welche nicht?

1. **Kontrollbehörden** (Kreisverwaltung):
  - Verstöße gegen VerpackG = Ordnungswidrigkeit; Bußgelder, im Extremfall Verkaufs- u. Abgabeverbote
2. Risiko von **Abmahnungen** durch Abmahnanwälte/-vereine (auf der Basis des Gesetzes gegen den unlauteren Wettbewerb UWG)

Verpackungsgesetz 2019-02-20, Weichering Beratungsteam Einkommensalternativen  
Dr. Elisabeth Seemer 24