



Ökologische Erzeugnisse

des Jahresheftes Agrarmärkte 2022

Version vom 17.10.2022

Institut für Ernährungswirtschaft und Märkte



Entwicklung der ökologischen Landwirtschaft

Tab
13-1

Agrarmärkte 2022 • Ökologische Erzeugnisse

	Fläche (in Mio. ha)					Betriebe (in 1.000)				
	2000	2010	2018	2019	2020 ▼	2000	2010	2018	2019	2020
Ozeanien	7,7	12,2	36,0	35,8	35,9	2	9	21	16	16
Europa	4,3	10,0	15,6	16,5	17,1	143	277	419	429	418
Lateinamerika	3,7	8,4	8,0	8,3	9,9	62	272	228	224	270
Asien	0,1	2,8	6,5	5,7	6,1	16	461	1.317	1.588	1.808
Nordamerika	1,3	2,7	3,3	3,6	3,7	11	17	24	22	22
Afrika	0,1	1,1	2,0	1,9	2,1	13	539	789	851	834
Insgesamt	17,2	37,0	71,5	72,0	74,9	247	1.575	2.797	3.130	3.368

Stand: 08.03.2022



Entwicklung der ökologisch bewirtschafteten Anbaufläche in der EU (1)

Tab
13-2

Agrarmärkte 2022 • Ökologische Erzeugnisse

in 1.000 ha	1990	2000	2010	2017	2018	2019	2020 ▼	20/19 in %
Frankreich	72	370	845	1.744	2.035	2.241	2.549	+13,7
Italien	13	1.040	1.114	1.909	1.958	1.993	2.095	+5,1
Deutschland	105	546	991	1.373	1.521	1.614	1.702	+5,5
Österreich	2	276	544	621	638	670	680	+1,5
Schweden	29	174	439	577	609	614	614	±0,0
Tschechien	.	166	448	520	539	541	540	-0,3
Griechenland	.	27	310	410	493	529	535	+1,1
Polen	.	25	522	495	485	508	508	±0,0
Rumänien	.	1	183	258	326	359	469	+18,6
Portugal	1	48	201	254	213	293	320	+9,0
Finnland	7	147	169	259	297	306	315	+2,8
Ungarn	2	47	128	200	209	303	301	-0,6
Dänemark	11	159	163	226	257	286	300	+5,1
EU-27¹⁾	306	4.150	9.015	12.820	13.790	14.545	14.870	+5,3

1) Die Summe enthält auch die ökologisch bewirtschaftete Anbaufläche der heutigen EU-Staaten vor ihrem EU-Beitritt

Stand: 13.02.2022



Entwicklung der ökologisch bewirtschafteten Anbaufläche in der EU (2)

Tab
13-2

Agrarmärkte 2022 • Ökologische Erzeugnisse

in 1.000 ha	1990	2000	2010	2017	2018	2019	2020 ▼	20/19 in %
Lettland	.	4	166	269	280	290	291	+0,5
Litauen	.	5	144	234	240	242	235	-2,7
Slowakei	15	58	174	189	189	198	223	+12,8
Estland	.	10	113	196	207	221	221	±0,0
Bulgarien	.	1	26	137	162	118	116	-1,3
Kroatien	.	.	.	97	103	108	109	+0,4
Belgien / Lux.	3	22	53	89	95	99	105	+6,1
Irland	4	27	48	74	119	74	74	±0,0
Niederlande	7	32	46	56	58	68	72	+5,2
Slowenien	.	5	31	46	48	50	52	+4,9
Zypern	.	.	.	6	6	6	6	±0,0
Spanien	4	381	1.457	2.082	2.246	2.355	2.438	+3,5
V. Königreich	31	579	700	498	457	459	.	.
EU-27¹⁾	306	4.150	9.015	12.820	13.790	14.545	14.870	+5,3

1) Die Summe enthält auch die ökologisch bewirtschaftete Anbaufläche der heutigen EU-Staaten vor ihrem EU-Beitritt

Stand: 13.02.2022



Entwicklung der ökologisch wirtschaftenden Betriebe in der EU (1)

Tab
13-3

Agrarmärkte 2022 • Ökologische Erzeugnisse

Anzahl Betriebe	1990	2000	2010	2017	2018	2019	2020 ▼	20/19 in %
Italien	1.300	52.796	41.807	66.773	69.317	70.561	71.599	+1,5
Frankreich	2.700	8.985	20.604	36.691	41.637	47.196	53.255	+12,8
Spanien	350	13.394	27.877	37.712	39.505	41.838	44.493	+6,3
Deutschland	4.003	12.740	21.942	29.764	31.713	34.136	35.396	+3,7
Griechenland	25	5.343	21.274	20.197	29.594	30.124	29.869	-0,8
Österreich	1.539	19.028	22.132	24.998	25.795	26.042	24.480	-6,0
Polen	49	1.419	20.578	20.257	19.224	18.655	18.598	-0,3
Rumänien	.	1.200	2.986	7.908	7.908	9.277	9.647	+4,0
Portugal	50	763	2.434	4.674	5.213	5.637	5.945	+5,5
Bulgarien	.	50	710	6.471	6.471	6.213	5.942	-4,4
Schweden	1.859	3.626	5.208	5.801	5.801	5.730	5.489	-4,2
Kroatien	.	.	.	4.023	4.374	5.153	5.153	±0,0
Ungarn	49	666	1.617	3.642	3.929	5.136	5.128	-0,2
Finnland	671	5.225	4.022	4.665	5.129	5.129	5.102	-0,5
Tschechien	30	563	3.517	5.275	4.601	4.694	4.669	-0,5
EU-27¹⁾	14.603	136.884	218.559	305.394	327.222	343.858	349.499	+1,6

1) Die Summe enthält auch die ökologisch bewirtschafteten Betriebe der heutigen EU-Staaten vor ihrem EU-Beitritt

Stand: 08.03.2022



Entwicklung der ökologisch wirtschaftenden Betriebe in der EU (2)

Tab
13-3

Agrarmärkte 2022 • Ökologische Erzeugnisse

Anzahl Betriebe	1990	2000	2010	2017	2018	2019	2020 ▼	20/19 in %
Dänemark	523	3.466	2.677	3.637	3.637	4.109	4.186	+1,9
Lettland	.	225	3.593	4.178	4.178	4.178	4.171	-0,2
Slowenien	.	620	2.218	3.627	3.738	3.823	3.685	-3,6
Belgien/Lux	170	655	1.204	2.208	2.367	2.499	2.608	+4,4
Litauen	.	230	2.652	2.478	2.476	2.417	2.417	±0,0
Estland	.	231	1.356	1.888	1.948	2.060	2.050	-0,5
Niederlande	399	1.129	1.462	1.696	1.696	1.867	1.937	+3,7
Irland	150	852	1.366	1.725	1.725	1.725	1.725	±0,0
Zypern	.	15	.	1.175	1.249	1.252	1.223	-2,3
Slowakei	36	100	363	439	439	802	716	-10,7
Malta	.	.	11	13	19	24	25	+4,2
V. Königreich	700	3.563	4.949	3.479	3.544	3.581	.	.
EU-27¹⁾	14.603	136.884	218.559	305.394	327.222	343.858	349.499	+1,6

1) Die Summe enthält auch die ökologisch bewirtschafteten Betriebe der heutigen EU-Staaten vor ihrem EU-Beitritt

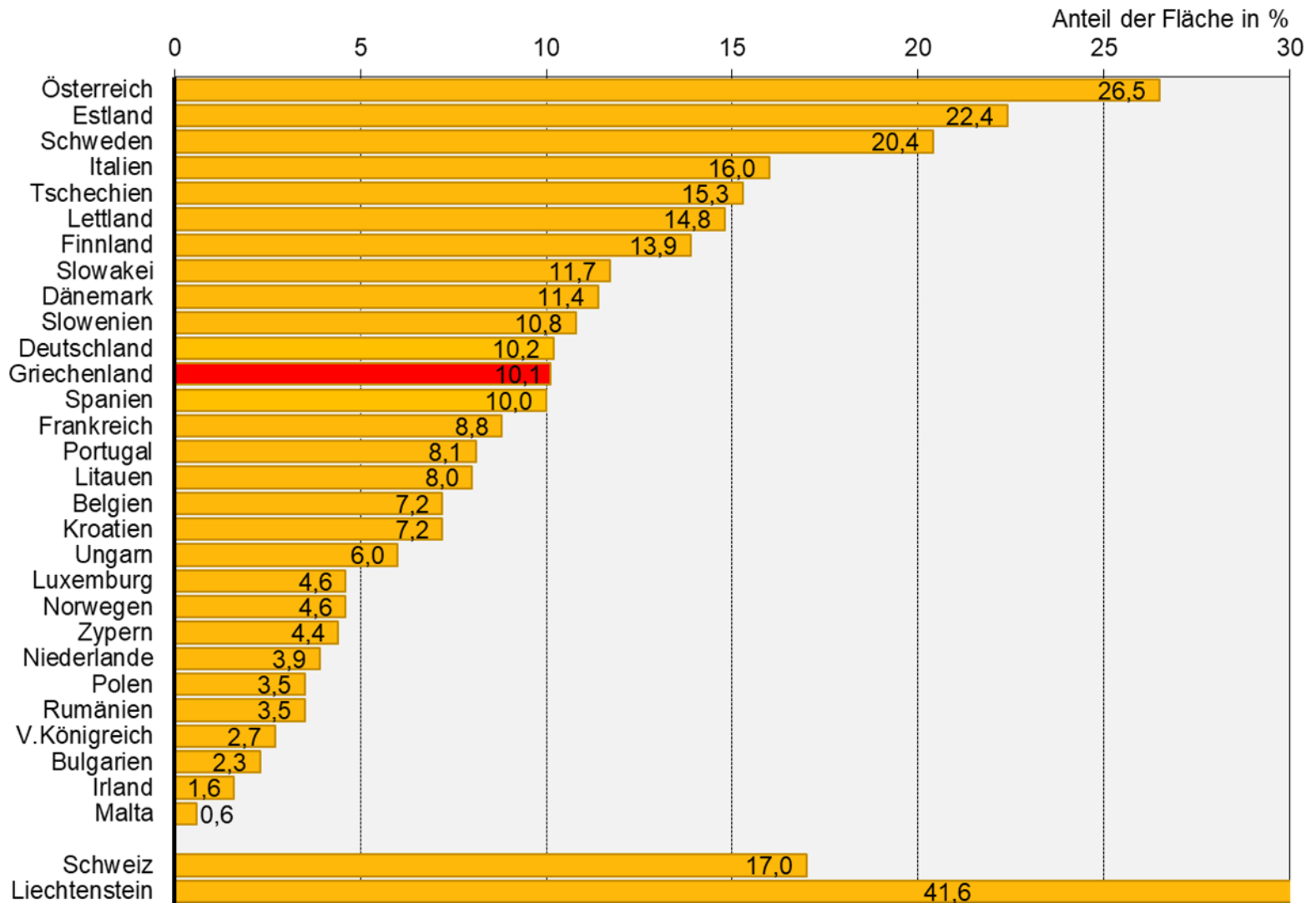
Stand: 08.03.2022



Anteil der ökologisch bewirtschafteten Fläche in Europa im Jahr 2020

Abb
13-1

Agrarmärkte 2022 • Ökologische Erzeugnisse



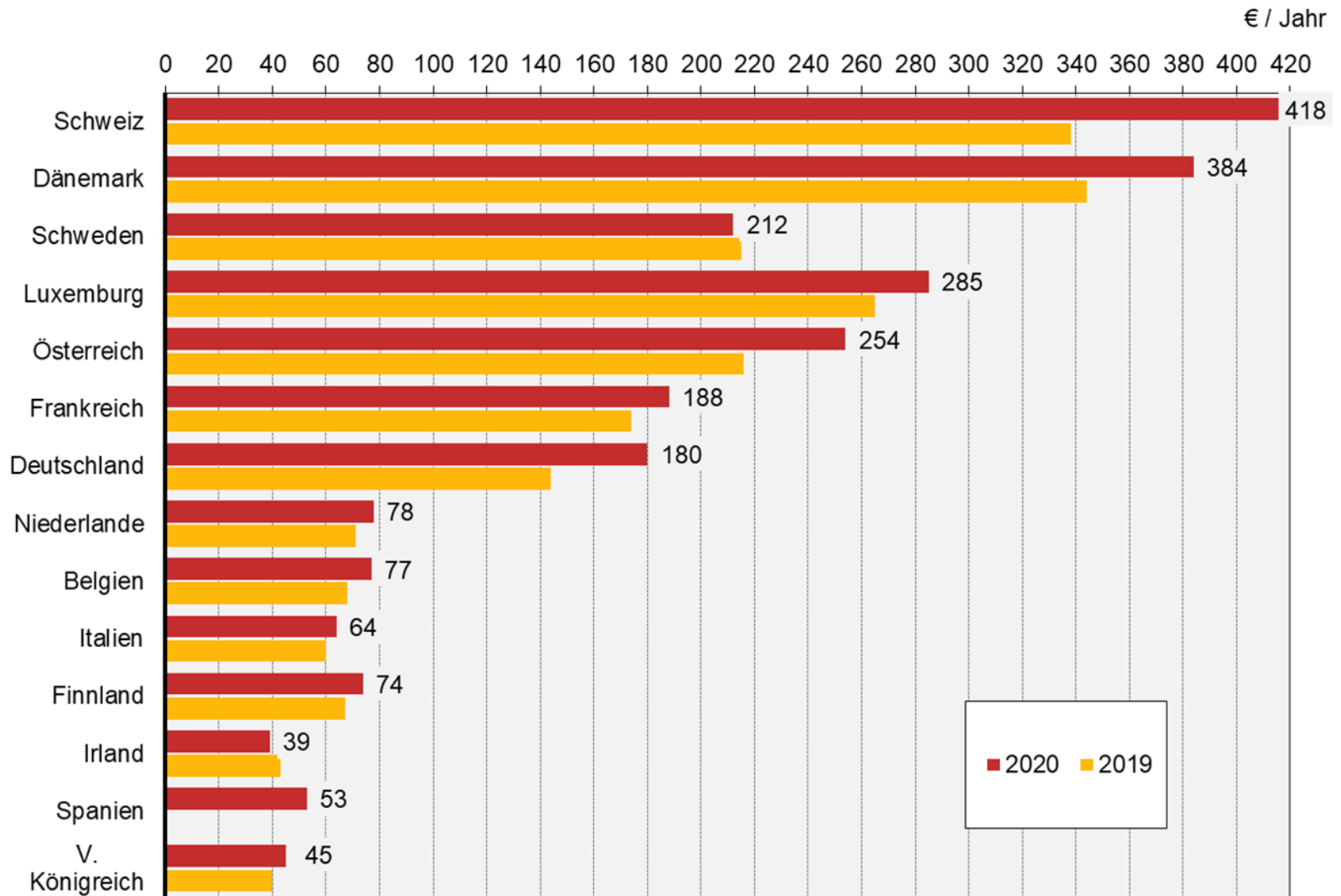
Stand: 07.02.2022



Pro-Kopf-Ausgaben für ökologische Lebensmittel in Europa

Abb
13-2

Agrarmärkte 2022 • Ökologische Erzeugnisse



Stand: 07.02.2022



Marktvolumen ökologischer Lebensmittel in Europa

Tab
13-4

Agrarmärkte 2022 • Ökologische Erzeugnisse

in Mio. €	2015	2016	2017	2018	2019	2020 ▼
Deutschland	8.620	9.478	10.040	10.910	11.970	14.990
Frankreich	5.534	6.736	7.921	9.139	11.295	12.699
Italien	2.317	2.644	3.137	3.483	3.625	3.872
Schweiz	2.175	2.298	2.435	2.655	2.912	3.602
V. Königreich	2.604	2.460	2.307	2.537	2.679	2.859
Spanien	1.498	1.686	1.903	.	2.133	2.528
Österreich	.	1.542	1.723	1.810	1.920	2.265
Dänemark	1.079	1.298	1.601	1.807	1.983	2.240
Schweden	1.726	1.944	2.366	2.301	2.144	2.193
Niederlande	1.072	1.171	1.206	1.287	1.211	1.361
Belgien	514	586	632	698	779	892
Finnland	240	273	309	336	368	409
Tschechien	74	94	127	.	164	204

Stand: 13.02.2022



Entwicklung der landwirtschaftlichen Öko-Betriebe und -Flächen nach Bundesländern

Tab
13-5

Agrarmärkte 2022 • Ökologische Erzeugnisse

	Betriebe (Anzahl)					Fläche (in 1.000 ha)				
	2000	2019	2020	2021 ▼	21/20 in %	2000	2019	2020	2021	21/20 in %
Bayern	3.280	10.538	10.989	11.527	+4,90	92,1	370,4	386,5	408,6	+5,72
Bad.-Württ.	4.292	10.371	10.624	10.162	-4,35	72,8	186,9	193,3	203,8	+5,43
Nieders./HH/HB	763	2.191	2.332	2.540	+8,92	35,8	124,0	138,2	147,1	+6,44
Hessen	1.478	2.266	2.329	2.418	+3,82	51,3	119,1	121,7	123,8	+1,73
Nordrhein-Westf.	696	2.202	2.252	2.297	+2,00	24,5	89,2	96,0	95,3	-0,73
Rheinland-Pfalz	423	1.669	1.763	1.865	+5,79	12,7	80,0	82,0	87,0	+6,10
Mecklenb.-Vorp.	477	1.020	1.071	1.174	+9,62	90,1	169,0	176,8	190,0	+7,47
Brandenburg/BE	403	1.016	1.024	1.116	+8,98	87,3	174,7	189,1	202,6	+7,14
Sachsen	206	804	856	913	+6,66	14,3	67,3	72,5	82,9	+14,34
Schleswig-Holst.	319	744	800	880	+10,00	18,4	64,7	68,7	73,8	+7,42
Sachsen-Anhalt	175	621	628	650	+3,50	23,4	105,6	108,7	114,9	+5,70
Thüringen	183	401	441	480	+8,84	20,8	49,5	54,4	58,0	+6,62
Saarland	45	267	276	285	+3,26	2,5	13,4	14,4	14,3	-0,69
Deutschland	12.740	34.110	35.396	36.307	+2,57	546,0	1.613,8	1.702,2	1.802,2	+5,87

Stand: 06.07.2022



Wachstum der ökologischen Landwirtschaft in Deutschland (1)

Tab
13-6

Agrarmärkte 2022 • Ökologische Erzeugnisse

	jährlicher Flächenzuwachs		jährlicher Betriebszuwachs	
	ha	Wachstumsrate in %	Betriebe	Wachstumsrate in %
1996	44.684	.	711	.
1997	35.522	+10,0	831	+11,3
1998	26.825	+6,9	1.029	+12,6
1999	35.809	+8,6	1.212	+13,2
2000	93.696	+20,7	2.315	+22,2
2001	88.975	+16,3	1.962	+15,4
2002	61.980	+9,8	924	+6,3
2003	37.049	+5,3	850	+5,4
2004	33.864	+4,6	127	+0,8
2005	39.515	+5,2	417	+2,5
2006	18.133	+2,2	537	+3,2
2007	39.797	+4,8	1.146	+6,5
2008	42.450	+4,9	1.110	+5,9
2021	100.336	+5,9	911	+2,6

Stand: 06.07.2022



Wachstum der ökologischen Landwirtschaft in Deutschland (2)

Tab
13-6

Agrarmärkte 2022 • Ökologische Erzeugnisse

	jährlicher Flächenzuwachs		jährlicher Betriebszuwachs	
	ha	<i>Wachstumsrate in %</i>	Betriebe	<i>Wachstumsrate in %</i>
2009	39.329	+4,3	1.234	+6,2
2010	43.587	+4,6	895	+4,3
2011	24.924	+2,5	564	+2,6
2012	18.729	+1,8	426	+1,9
2013	10.600	+1,0	239	+1,0
2014	2.678	+0,5	127	+0,5
2015	41.205	+3,9	1.338	+5,7
2016	162.482	+14,9	2.396	+9,7
2017	121.837	+9,7	2.265	+8,3
2018	115.870	+8,4	2.318	+7,9
2019	124.807	+8,3	2.397	+7,6
2020	88.460	+5,8	1.286	+3,8
2021	100.336	+5,9	911	+2,6

Stand: 06.07.2022

Betriebe des Ökologischen Landbaus im wirtschaftlichen Vergleich (1)



Tab
13-7

Agrarmärkte 2022 • Ökologische Erzeugnisse

WJ 20/21	Einheit	Ackerbau		Milchvieh		sonstiger Futterbau	
		öko	konv.	öko	konv.	öko	konv.
Betriebe	Zahl	108	785	250	1.630	131	553
Betriebsgröße Standard-Output	1.000 €	204	217	241	285	112	284
LF	ha	195	183	116	114	154	151
Vergleichswert	€/ha LF	747	732	563	554	509	495
Arbeitskräfte	AK	2,2	1,8	2,7	2,5	1,7	2,5
Nicht entlohnte AK (Fam.)	nAK	1,0	1,1	1,5	1,5	1,1	1,3
Weizenertrag	dt/ha	34,6	68,0	38,0	73,0	29,3	64,7
Kartoffelertrag	dt/ha	244,8	387,5	182,7	373,6	134,9	189,3
Milchleistung	kg/Kuh	2.015	422	6.501	7.656	2.725	6.943
Weizenpreis	€/dt	37,5	17,9	35,3	17,0	26,5	17,2
Kartoffelpreis	€/dt	37,3	11,6	83,5	15,9	68,5	26,2
Milchpreis	€/100 kg	46,1	35,0	49,7	34,7	50,4	34,2
Gewinn	€/ha LF	518	292	578	464	226	273
Unternehmensergebnis (Gewinn + Steuer)	€/Untern.	92.585	50.495	62.852	49.221	33.499	39.452
Einkommen (Gewinn + Personalaufwand)	€/AK	58.900	38.806	36.765	31.902	30.900	30.381

Stand: 23.06.2022

Betriebe des Ökologischen Landbaus im wirtschaftlichen Vergleich (2)



Tab
13-7

Agrarmärkte 2022 • Ökologische Erzeugnisse

WJ 20/21	Einheit	Ackerbau		Milchvieh		sonstiger Futterbau	
		öko	konv.	öko	konv.	öko	konv.
Umsatzerlöse		1.489	1.355	2.475	3.060	608	1.980
Landw. Pflanzenproduktion		1.125	1.130	142	276	36	205
Tierproduktion		169	42	2.091	2.463	451	1.596
sonst. betriebliche Erträge	€/ha LF	678	443	798	566	697	568
Direktzahlungen u. Zuschüsse		570	324	673	421	609	475
Zahlungen aus Agrarumweltmaßn.		267	20	264	44	247	97
Sonst. betriebliche Aufwendungen		529	494	795	761	362	559
Materialaufwand		596	603	1.037	1.594	348	1.118
Düngemittel		43	139	12	95	3	64
Pflanzenschutz	€/ha LF	6	121	0	45	0	29
Tierzukäufe		26	8	29	119	41	85
Futtermittel		55	10	254	575	27	389
Personalaufwand		222	122	329	290	126	251
Gewinn	€/ha LF	518	292	578	464	226	273
Unternehmensergebnis (Gewinn + Steuer)	€/Untern.	92.585	50.495	62.852	49.221	33.499	39.452
Einkommen (Gewinn + Personalaufwand)	€/AK	58.900	38.806	36.765	31.902	30.900	30.381

Stand: 23.06.2022

Öko-Betriebe und -Flächen nach Verbandszugehörigkeit



Tab
13-8

Agrarmärkte 2022 • Ökologische Erzeugnisse

Verbände	Landwirtschaftliche Betriebe				Fläche (in 1.000 ha)			
	2019	2020	2021	<i>21/20 in %</i>	2019	2020	2021 ▼	<i>21/20 in %</i>
Bioland	8.154	8.504	7.784	-8,5	451.048	475.068	488.912	+2,9
Naturland ¹⁾	3.922	4.154	4.477	+7,8	231.014	260.579	286.405	+9,9
Biopark	522	522	514	-1,5	110.668	114.256	111.416	-2,5
Demeter	1.695	1.740	1.778	+2,2	93.007	98.749	106.486	+7,8
Biokreis	1.326	1.303	1.324	+1,6	71.427	73.559	82.236	+11,8
Gäa	396	416	432	+3,8	36.963	39.869	43.796	+9,8
Verbund Ökohöfe	127	133	127	-4,5	16.400	15.579	16.164	+3,8
Ecoland	64	66	67	+1,5	3.036	3.398	3.885	+14,3
Ecovin	245	245	241	-1,6	2.606	2.705	2.722	+0,6
verbandsgebunden	16.451	17.083	16.744	-2,0	1.016.164	1.083.762	1.142.022	+5,4
nicht verbandsgebunden (EU-Öko-VO) ²⁾	17.659	18.330	18.972	+3,5	597.670	615.002	641.980	+4,4
Gesamt	34.110	35.413	35.716	+0,9	1.613.834	1.698.764	1.784.002	+5,0

1) ohne zertifizierte Waldfläche
2) geschätzt nach BÖLW-Erhebungen

Stand: 03.03.2022



Entwicklung der Flächennutzung im Öko-Landbau in Deutschland

Tab
13-9

Agrarmärkte 2022 • Ökologische Erzeugnisse

in 1.000 ha LF	Ökologischer Landbau						Landbau insgesamt 2021	Öko-Anteil 2021 in %
	2016	2017	2018	2019	2020	2021 ▼		
Grünland ohne Streuobst	690	760	780	830	880	910	4.730	19,2
Streuobstfläche	22	24	29	42	45	48	300	16,0
Gemüse	12	14	14	15	16	18	142	12,8
Obst	10	10	11	11	12	12	63	19,5
Rebland	8	7	9	11	12	13	101	12,4
Ackerland	510	560	620	700	760	810	11.658	6,9
Getreide	242	270	302	348	376	384	6.053	6,3
Futterbau/ Ackerfutter	160	190	198	224	239	254	3.008	8,4
Hülsenfrüchte	39	40	49	52	59	71	245	29,0
Körnermais	12	13	19	22	25	25	431	5,8
Ölsaaten zur Körnergewinnung	12	13	18	19	24	33	1.052	3,2
Hackfrüchte	10	11	14	16	18	21	652	3,1
Grünbrache/Blühflächen	8	8	9	10	11	13	367	3,4
Insgesamt	1.251	1.373	1.521	1.614	1.702	1.802	16.592	10,9

Da die Datenbasis jährlich variiert, sind die Jahresergebnisse in ihrer Entwicklung zueinander nur beschränkt aussagekräftig

Stand:04.10.2022



Entwicklung des Viehbestandes in Öko-Betrieben in Deutschland

Tab
13-10

Agrarmärkte 2022 • Ökologische Erzeugnisse

Anzahl in 1.000	Ökologischer Landbau						Landbau insgesamt 2021	Öko-Anteil 2021 in %
	2016	2017	2018	2019	2020	2021		
Kühe insgesamt	327	380	412	425	425	434	4.445	9,8
Milchkühe	181	225	246	251	252	257	3.833	6,7
Mastschweine ¹⁾	118	135	157	162	163	169	15.169	1,1
Zuchtsauen	18	21	21	21	21	22	1.583	1,4
Mutter- und Milchschafe	144	152	158	159	164	169	1.069	15,8
Legehennen	4.900	5.300	5.800	5.950	6.200	6.760	49.600	13,6
Masthähnchen	1.100	1.350	1.650	1.850	1.900	2.050	91.768	2,2
Puten	280	310	380	370	360	360	10.769	3,3
Gänse	53	58	61	60	71	66	938	7,0
Eierproduktion (in Mio.)	1.348	1.468	1.583	1.636	1.736	1.933	14.577	13,3

1) inklusive Jungschweine

Stand: 04.10.2022



Entwicklung des Umsatzes und Absatzes von Öko-Produkten in Deutschland

Tab
13-11

Agrarmärkte 2022 • Ökologische Erzeugnisse

	2019	2020	2021 ▼
Öko-Umsatz (in Mrd. €)			
Gesamt	12,26	14,99	15,87
Lebensmitteleinzelhandel ¹⁾	7,42	9,05	9,88
Naturkostfachhandel ²⁾	3,18	3,7	3,58
sonstige ³⁾	1,66	2,24	2,41
<i>Absatz über verschiedene Absatzkanäle (in %)</i>			
<i>Lebensmitteleinzelhande²⁾</i>	<i>60,5</i>	<i>60,4</i>	<i>62,3</i>
<i>Naturkostfachhandel¹⁾</i>	<i>25,9</i>	<i>24,7</i>	<i>22,6</i>
<i>sonstige³⁾</i>	<i>13,5</i>	<i>14,9</i>	<i>15,2</i>
1) einschl. Drogeriemärkte 2) einschl. Hofläden mit Wareneinkauf im Wert von mind. 50.000 EUR (u. a. vom Großhandel) 3) Bäckereien, Metzgereien, Wochenmärkte, Obst-/Gemüsefachgeschäfte, Abokisten, Versandhandel, Tankstellen			

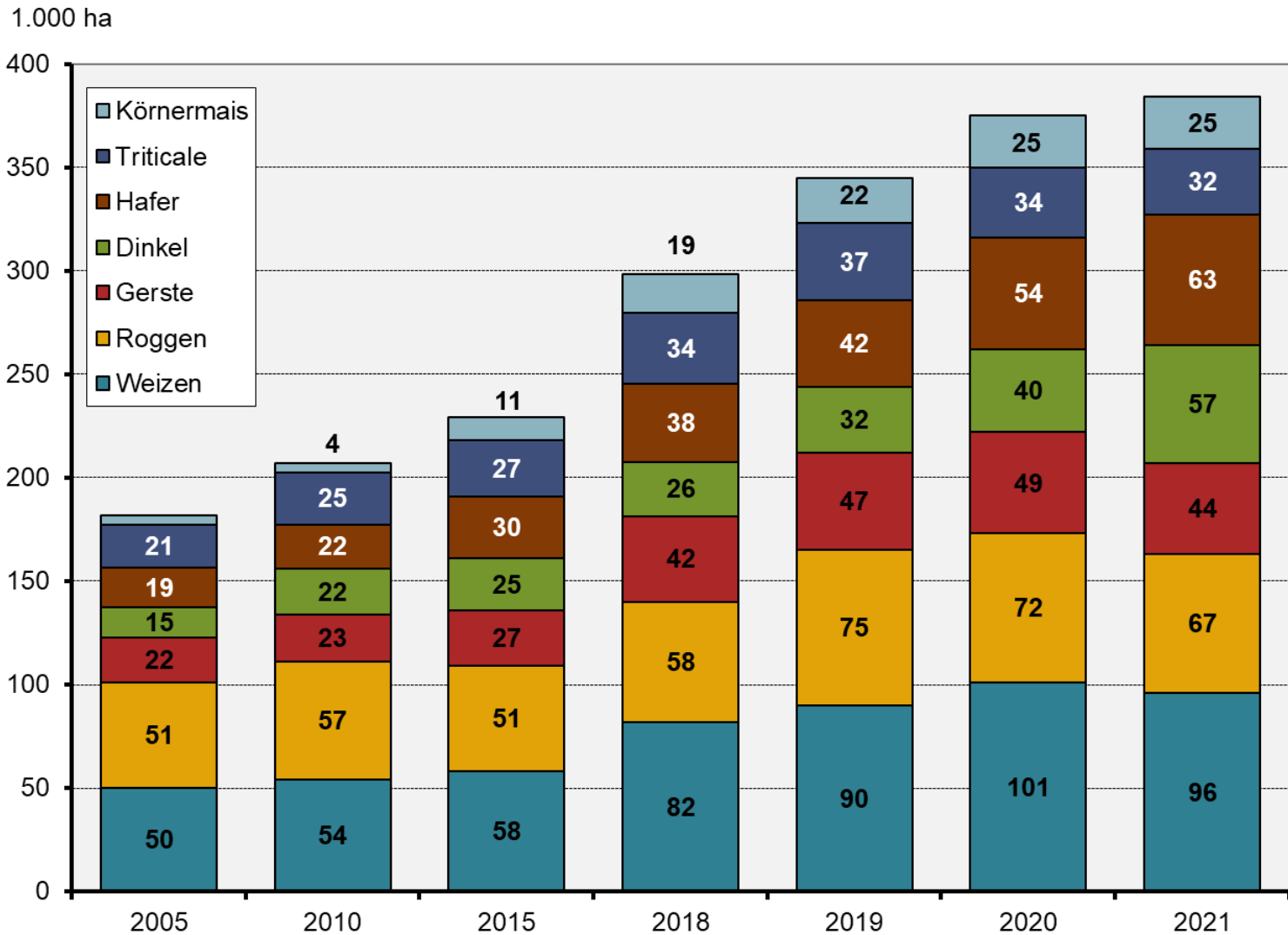
Stand: 08.03.2022



Entwicklung der Anbaufläche für Bio-Getreide in Deutschland

Abb
13-3

Agrarmärkte 2022 • Ökologische Erzeugnisse



Stand: 04.10.2022

Preisentwicklung für Öko-Brot- und Futtergetreide in Deutschland (1)

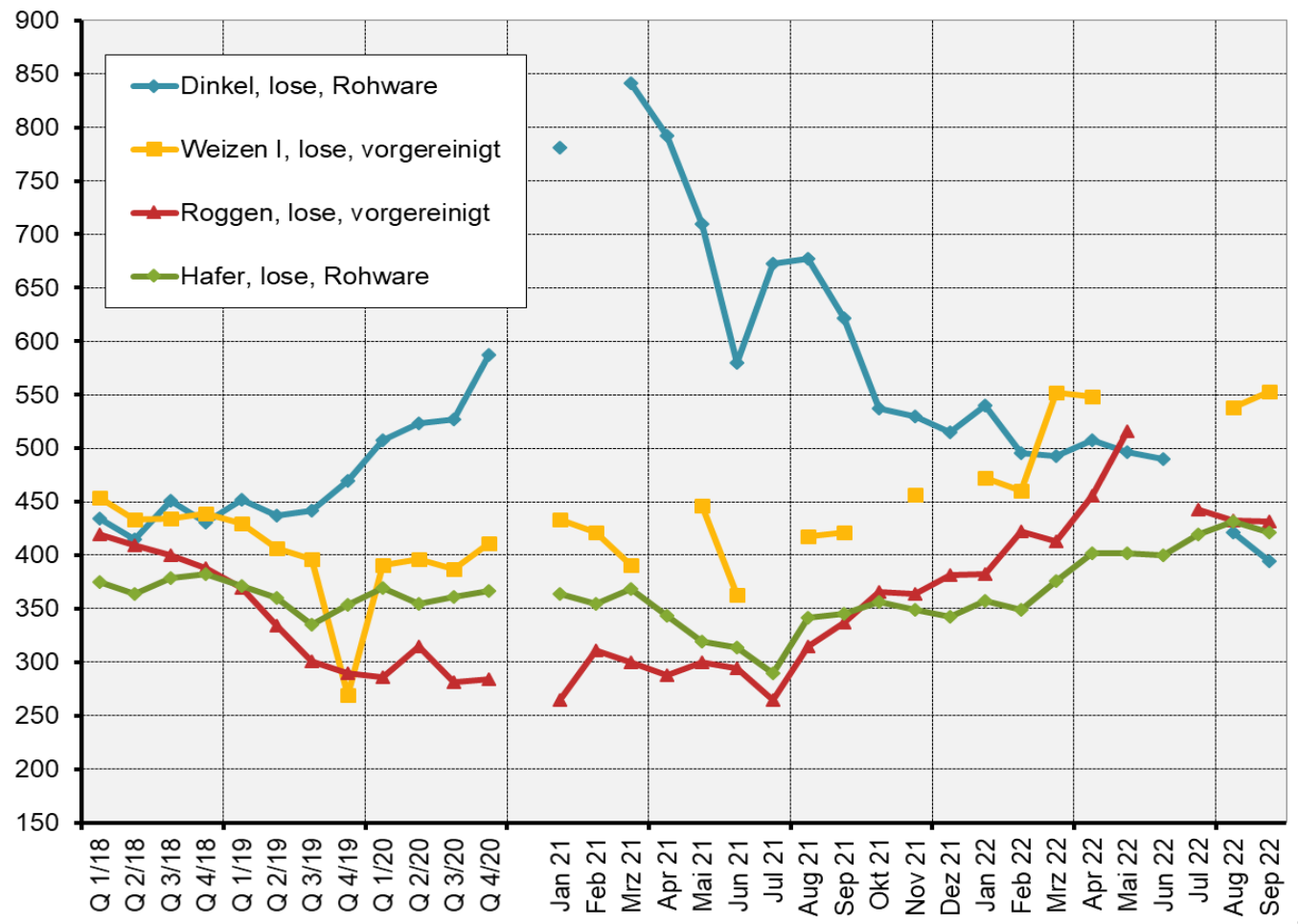


Abb
13-4

Agrarmärkte 2022 • Ökologische Erzeugnisse

€/t,
an Großhandel,
ohne MwSt.

Brotgetreide



Stand: 09.10.2022



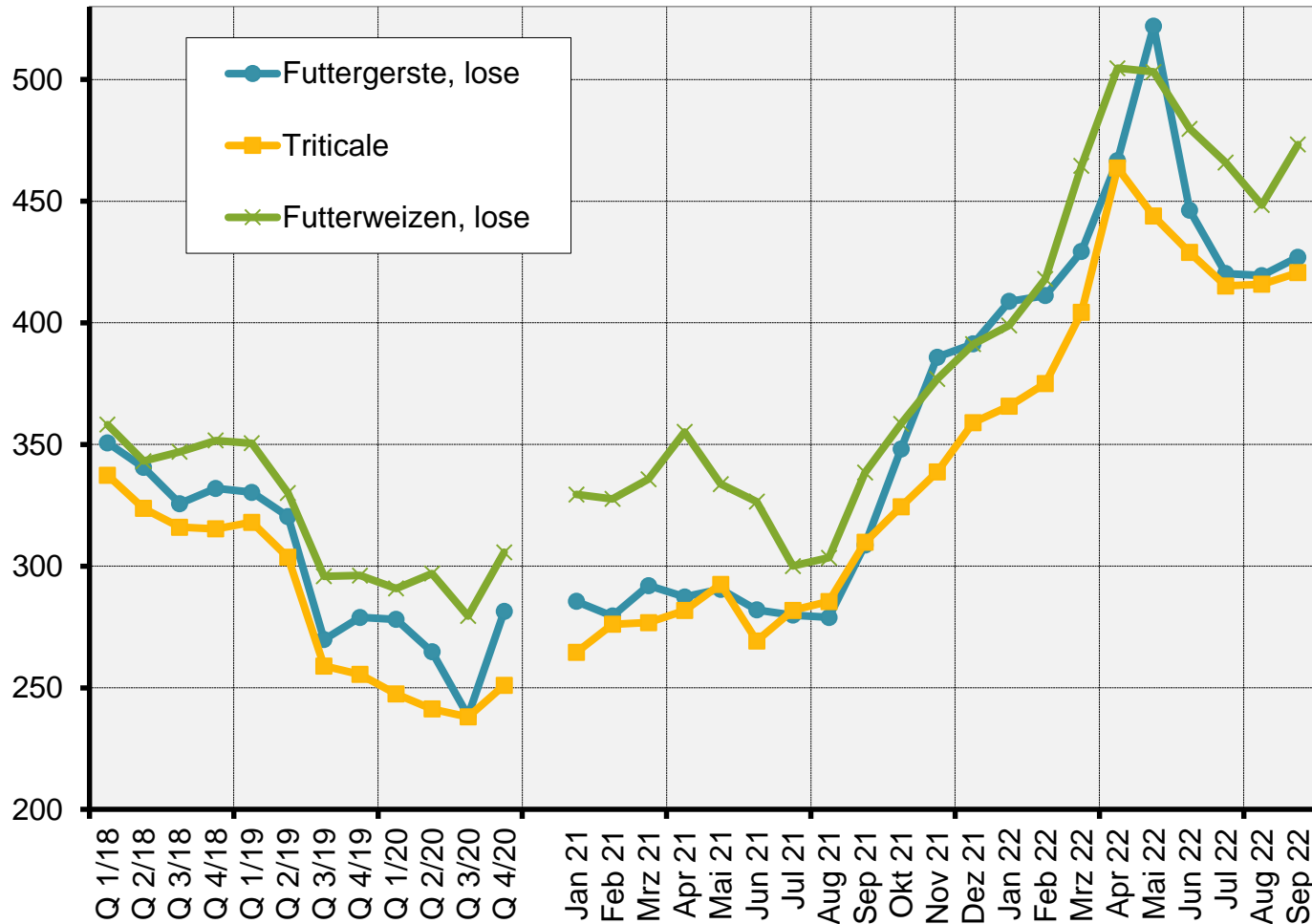
Preisentwicklung für Öko-Brot- und Futtergetreide in Deutschland (2)

Abb
13-4

Agrarmärkte 2022 • Ökologische Erzeugnisse

€/t,
an Großhandel,
ohne MwSt.

Futtergetreide



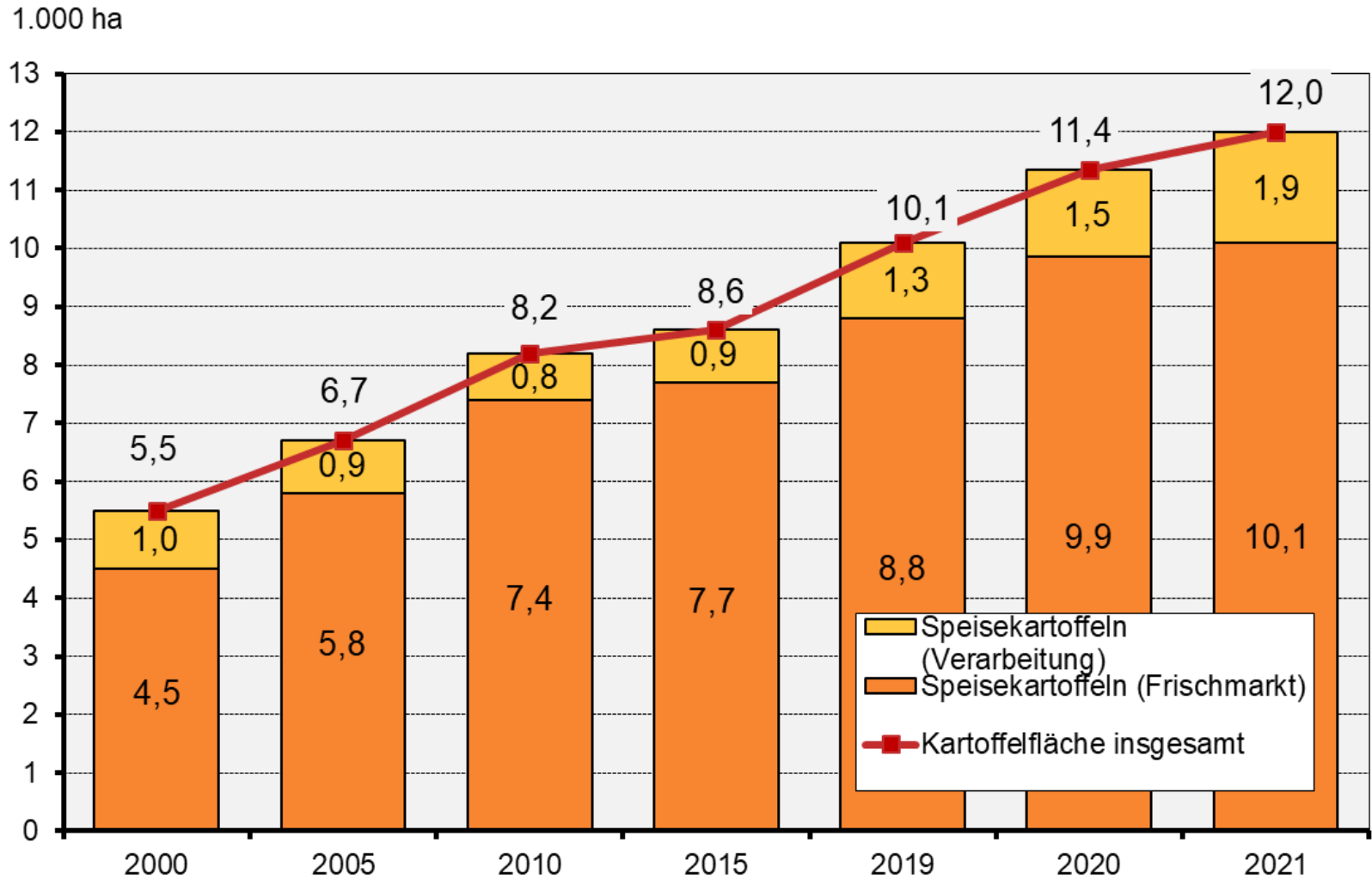
Stand: 09.10.2022



Entwicklung der Anbaufläche für Öko-Kartoffeln in Deutschland

Abb
13-5

Agrarmärkte 2022 • Ökologische Erzeugnisse



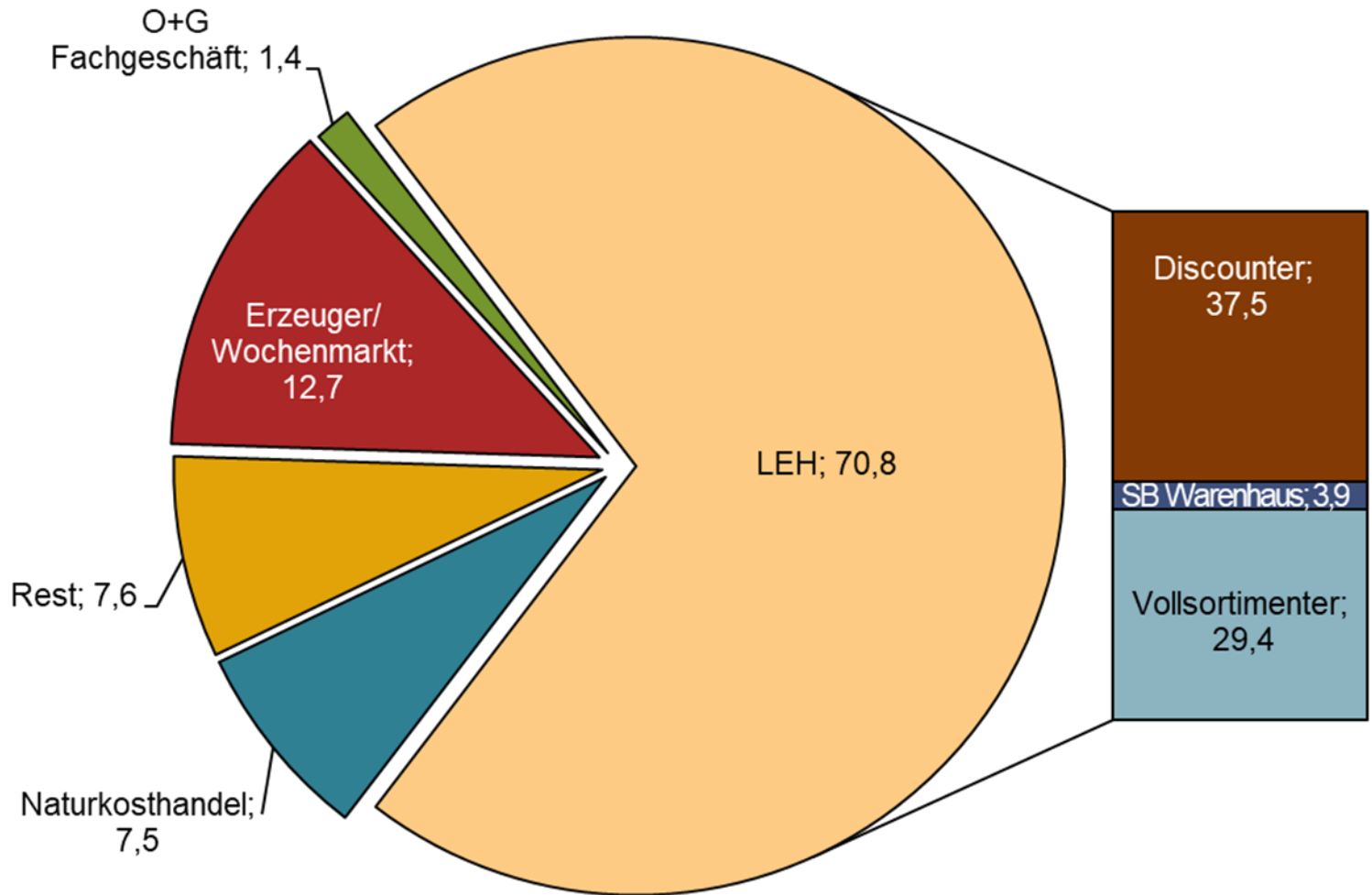
Stand: 04.10.2022



Absatz von Öko-Kartoffeln in Deutschland im Jahr 2021 (nach Einkaufsstätten)

Abb
13-6

Agrarmärkte 2022 • Ökologische Erzeugnisse



Stand: 07.10.2022



Öko-Obstbau in Deutschland

Tab
13-12

Agrarmärkte 2022 • Ökologische Erzeugnisse

in ha	2018	2019	2020	2021 ▼	Öko-Anteil 2021 in %
Obst	10.766	11.451	12.092	12.219	19,5
Kernobst ¹⁾	6.850	7.200	7.900	8.100	21,0
- Äpfel	6.400	6.700	7.400	7.600	22,6
Strauchbeeren	2.816	3.051	2.992	2.919	30,9
Steinobst ¹⁾	1.100	1.200	1.200	1.200	9,2

Da die Datenbasis jährlich variiert, sind die Jahresergebnisse in ihrer Entwicklung zueinander nur beschränkt aussagekräftig
1) Quelle ab 2016: DESTATIS "Baumobsterhebung"

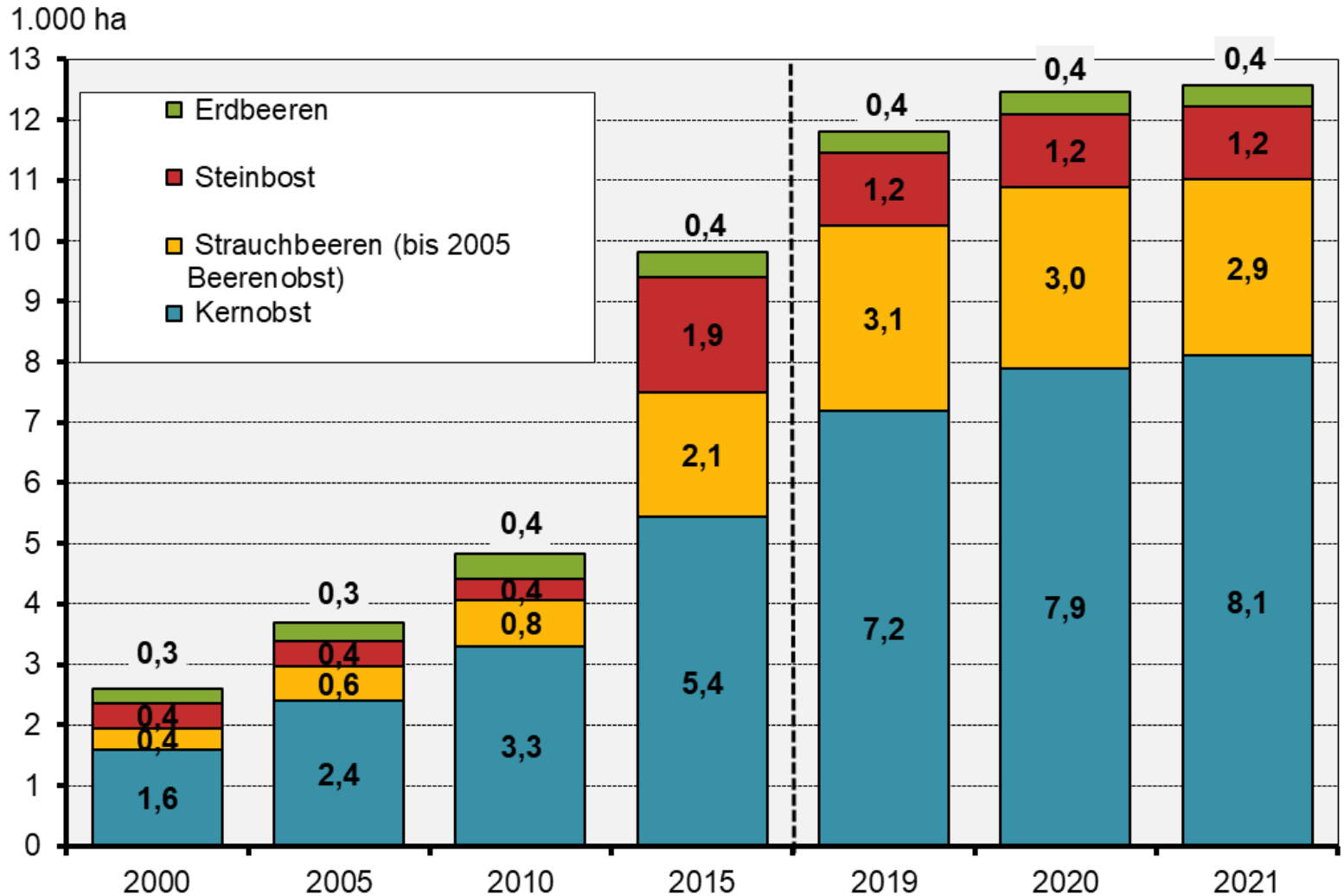
Stand: 04.10.2022



Entwicklung der Anbaufläche für Öko-Obst in Deutschland

Abb 13-7

Agrarmärkte 2022 • Ökologische Erzeugnisse



ab 2012 geänderte Datenerfassung, Daten nur eingeschränkt mit Vorjahren vergleichbar

Stand: 04.10.2022



Öko-Obstbau in Deutschland nach Bundesländern

Tab
13-13

Agrarmärkte 2022 • Ökologische Erzeugnisse

	2007	2010 ¹⁾	2013	2016	2020 ▼	Öko-Anteil 2020 in %
Anbaufläche (in ha)						
Baden-Württemberg	1.622	1.817	2.000	2.399	3.397	16,1
Niedersachsen	1.106	1.262	1.600	1.731	2.235	18,0
Bayern	446	672	600	855	1.128	24,3
Brandenburg	546	.	700	886	1.031	38,0
Sachsen	1.168	461	600	838	1.025	27,3
Deutschland	6.986	7.847	8.600	10.136	13.096	20,6
Betriebe						
Baden-Württemberg	361	440	400	416	534	9,6
Bayern	244	334	100	254	340	21,3
Niedersachsen	131	163	200	154	189	21,9
Brandenburg	82	.	100	76	87	44,2
Sachsen	18	34	.	35	41	34,5
Deutschland	1.209	1.531	1.400	1.497	1.799	15,5

1) Baum-/Beerenobstanlagen einschl. Nüsse; Vergleichbarkeit mit Vorjahren aufgrund geänderter Datenerhebung eingeschränkt

Stand: 30.06.2021

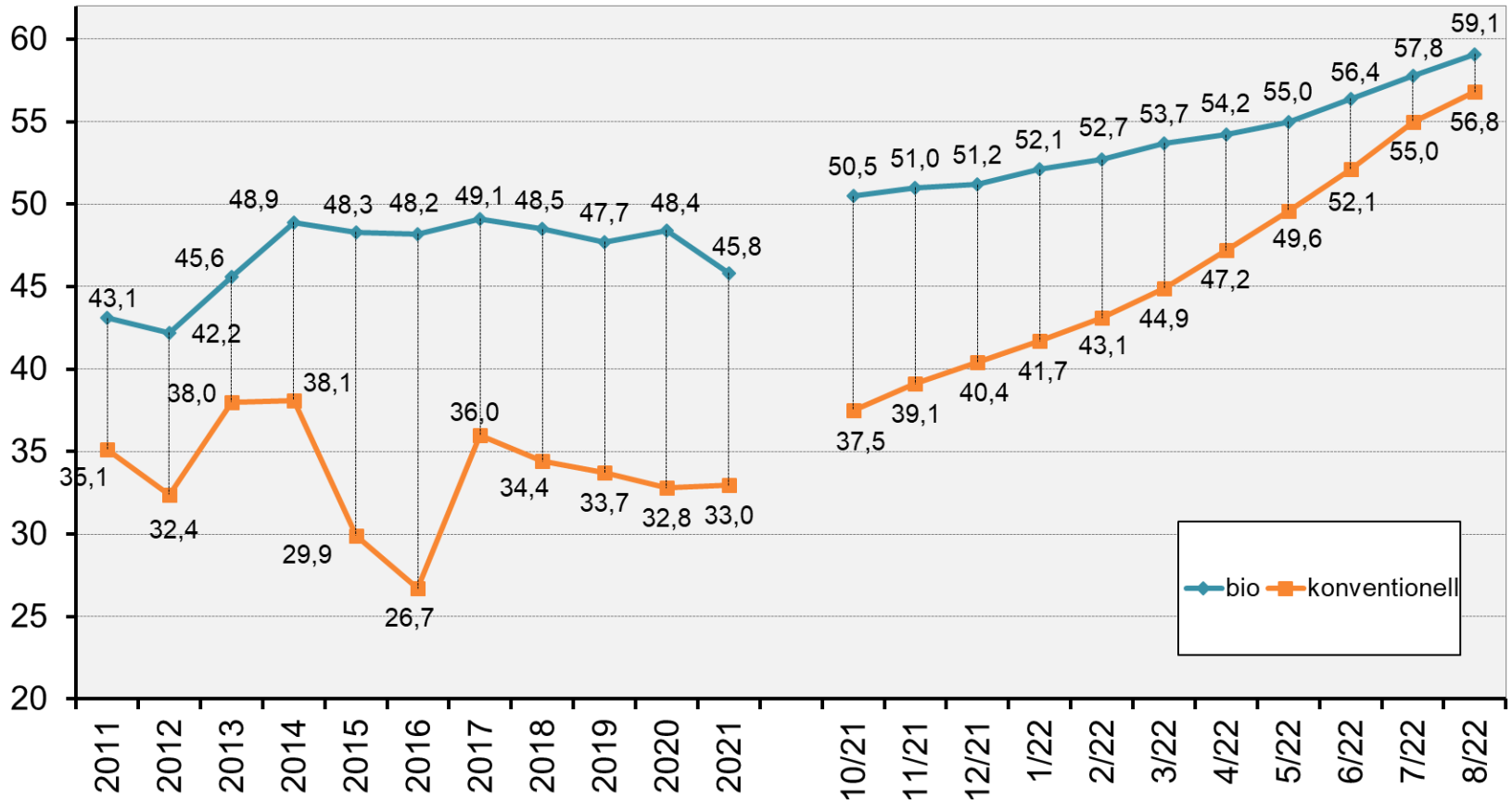


Bio-Milchpreise und Preisabstand zu konventionell erzeugter Milch

Abb
13-8

Agrarmärkte 2022 • Ökologische Erzeugnisse

ct/kg netto bei 4,0 % Fett und 3,4 % Eiweiß,
Jahre einschl. Nachzahlung, Monate ohne Nachzahlungen



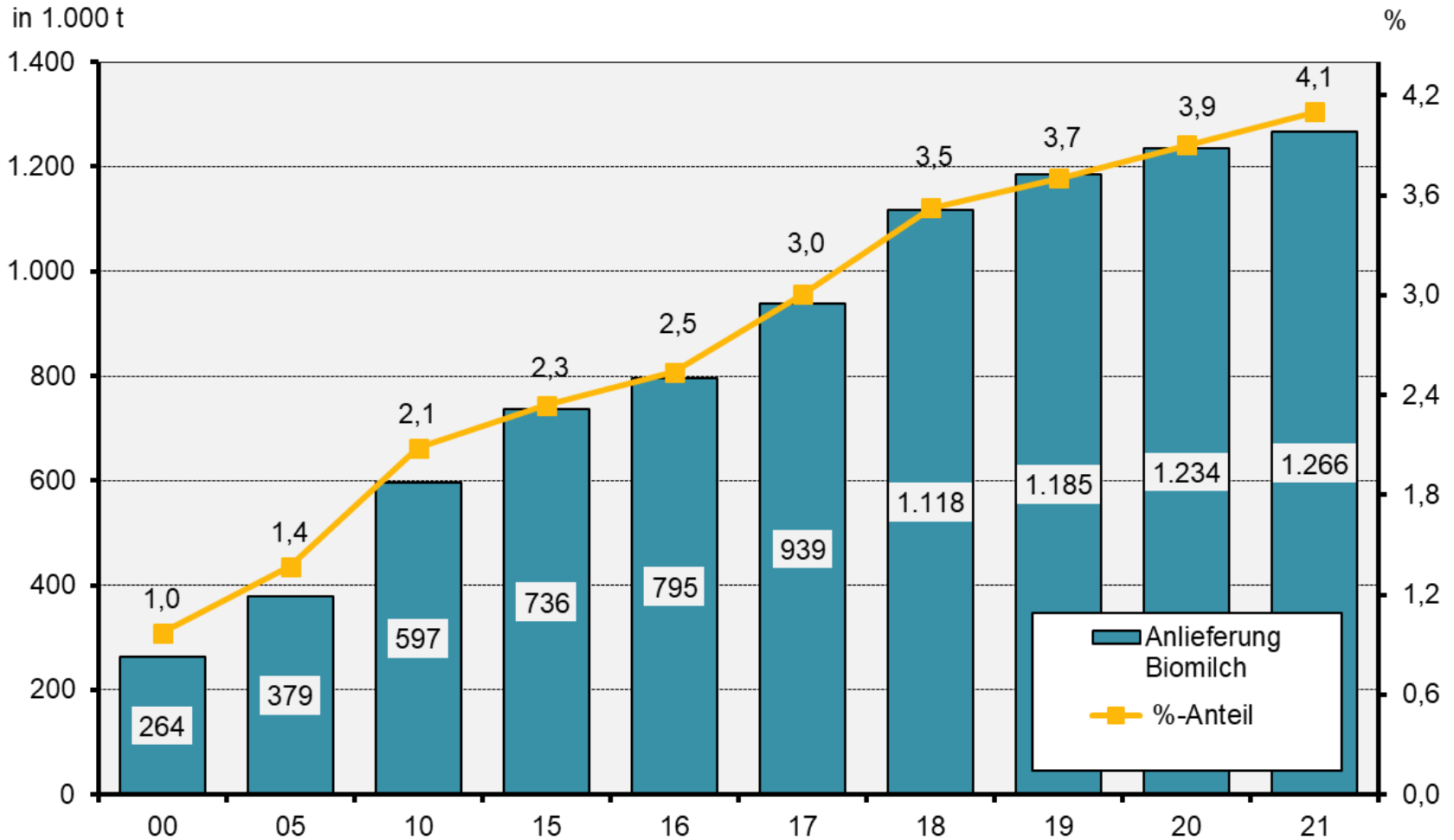
Stand: 10.10.2022



Anlieferung von Öko-Milch an Molkereien in Deutschland

Abb
13-9

Agrarmärkte 2022 • Ökologische Erzeugnisse



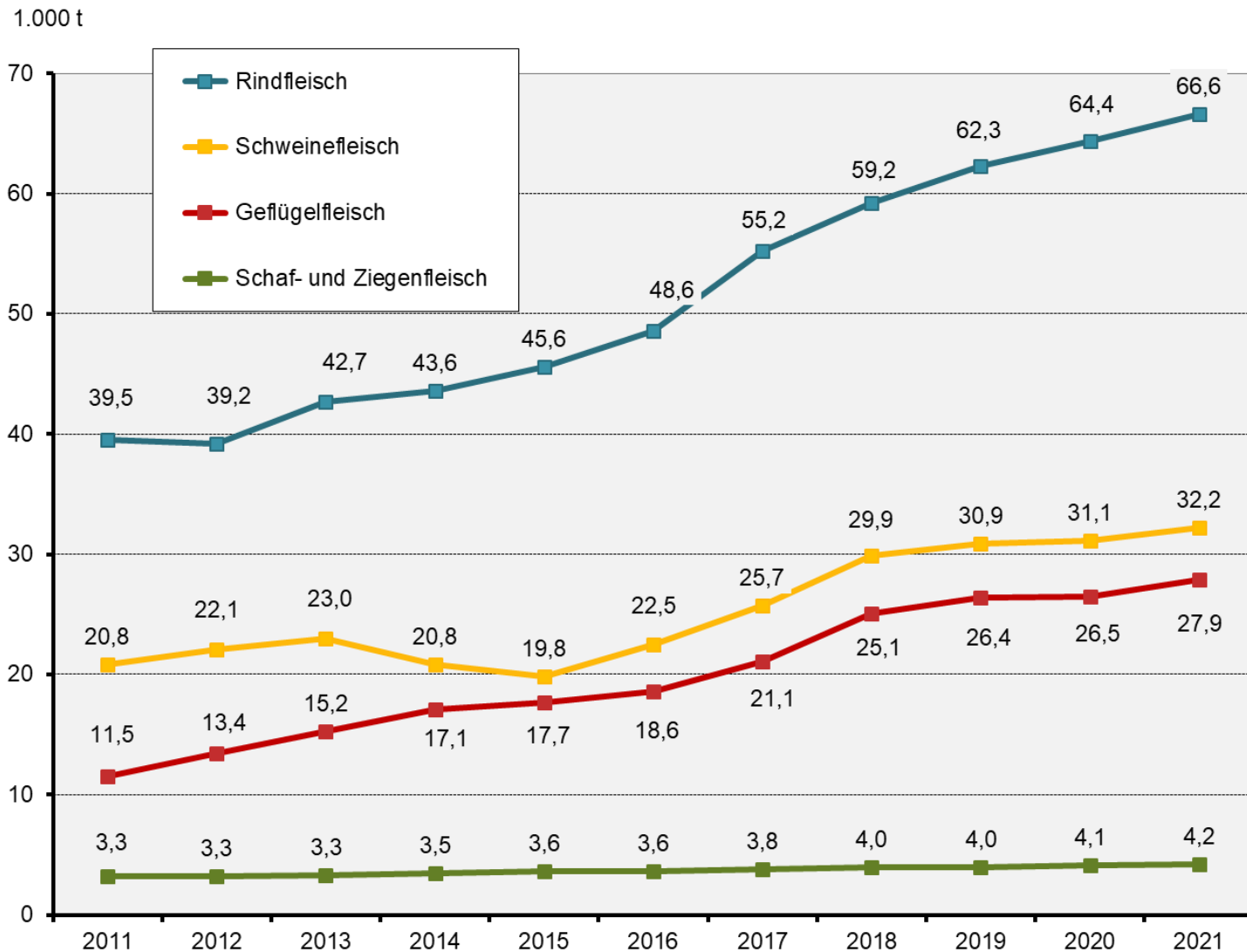
Stand: 07.10.2022



Öko-Fleischerzeugung in Deutschland

Abb
13-10

Agrarmärkte 2022 • Ökologische Erzeugnisse



Stand: 04.10.2022



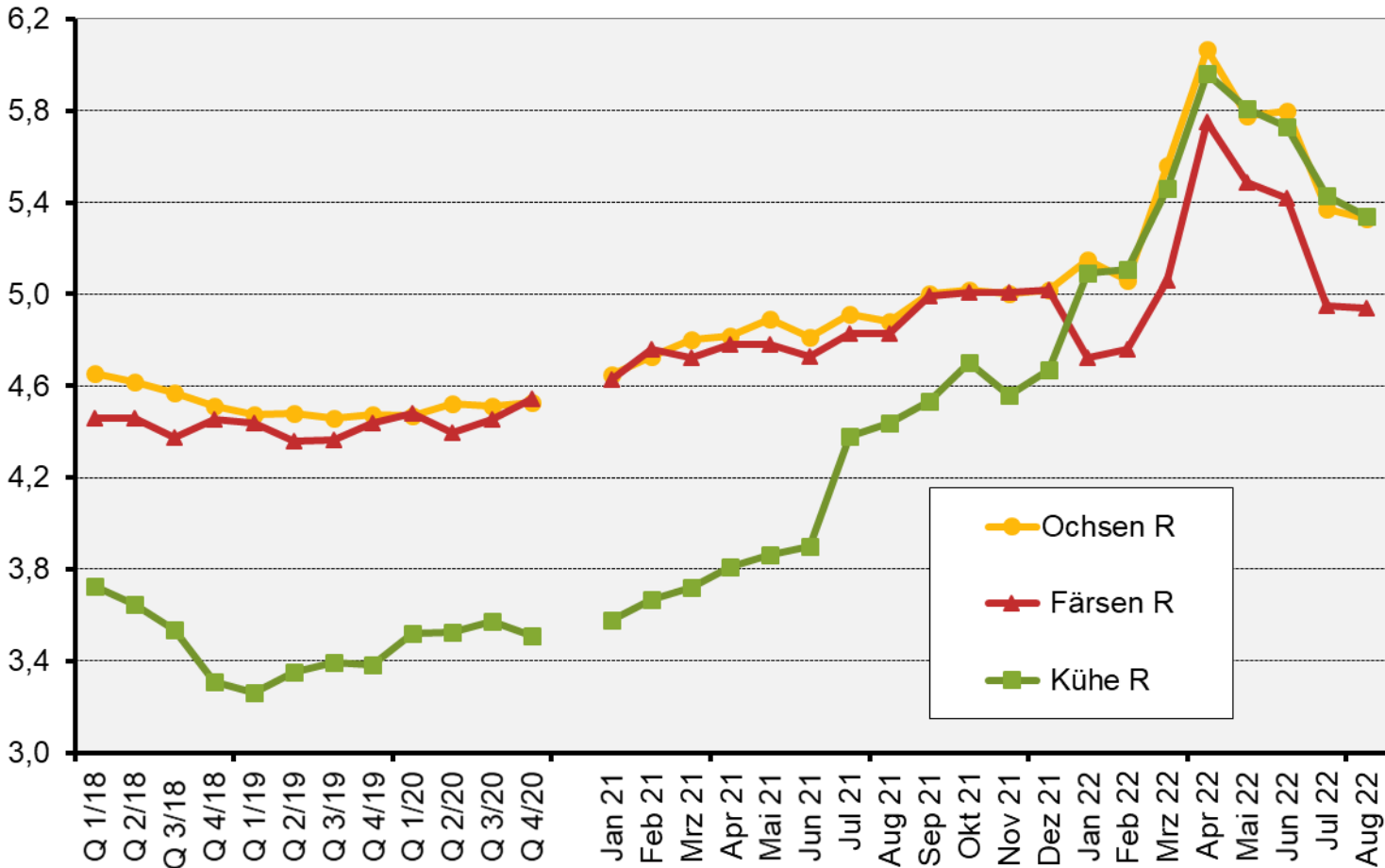
Entwicklung der Preise für Öko-Fleisch in Deutschland (1)

Abb
13-11

Agrarmärkte 2022 • Ökologische Erzeugnisse

€/kg SG,
frei Schlachtstätte,
ohne MwSt.

Rinder



Stand: 07.10.2022



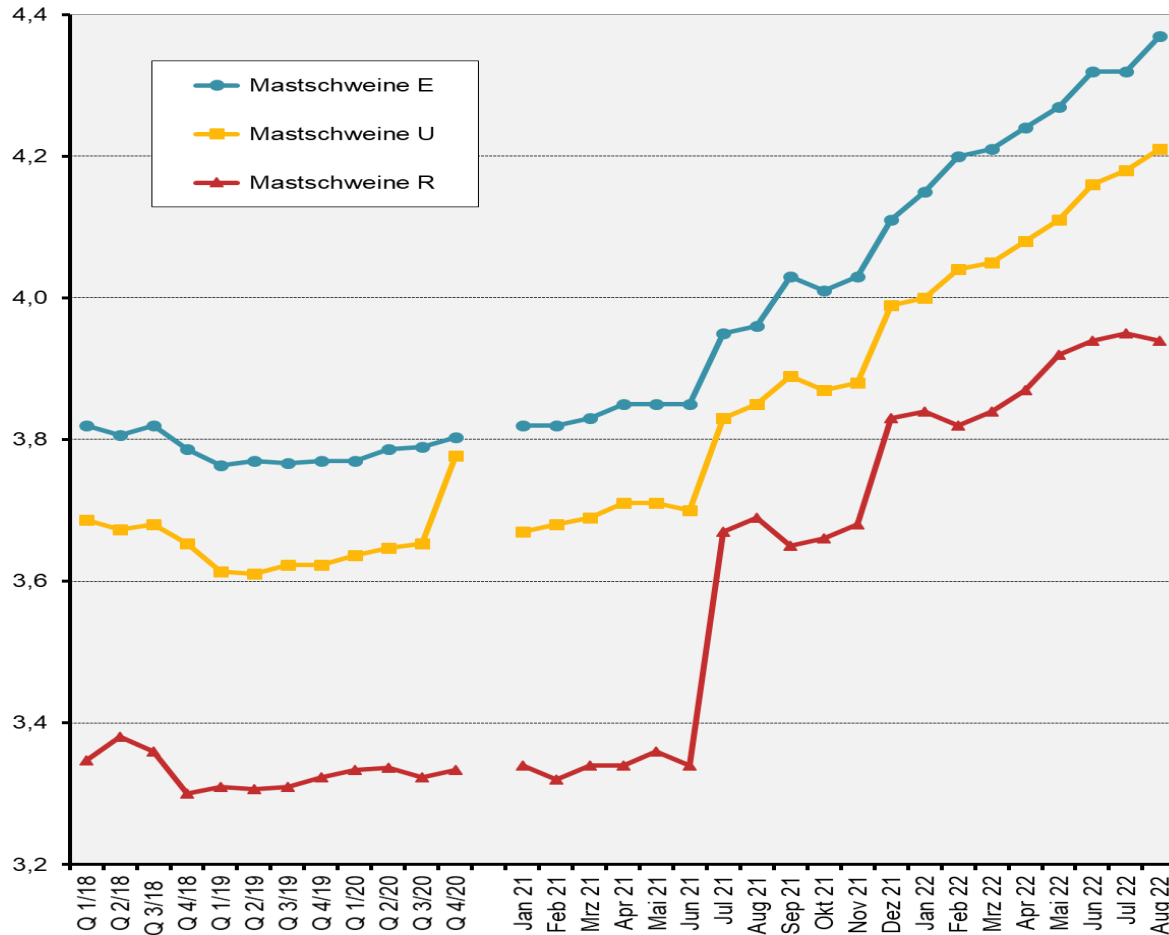
Entwicklung der Preise für Öko-Fleisch in Deutschland (2)

Abb
13-11

Agrarmärkte 2022 • Ökologische Erzeugnisse

€/kg SG,
frei Schlachtstätte,
ohne MwSt.

Schweine



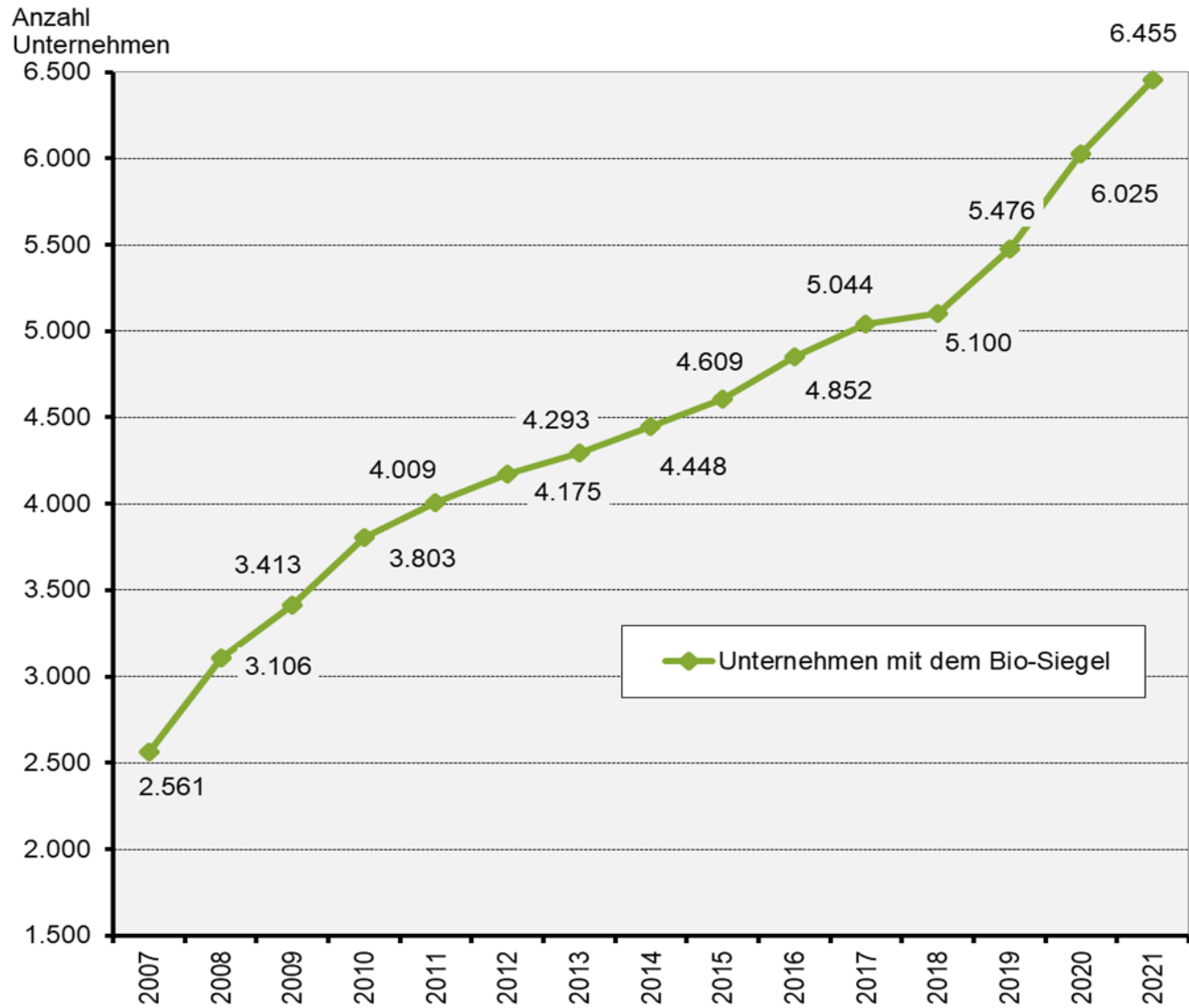
Stand: 07.10.2022



Verwendung des deutschen Bio-Siegels (1)

Abb
13-12

Agrarmärkte 2022 • Ökologische Erzeugnisse



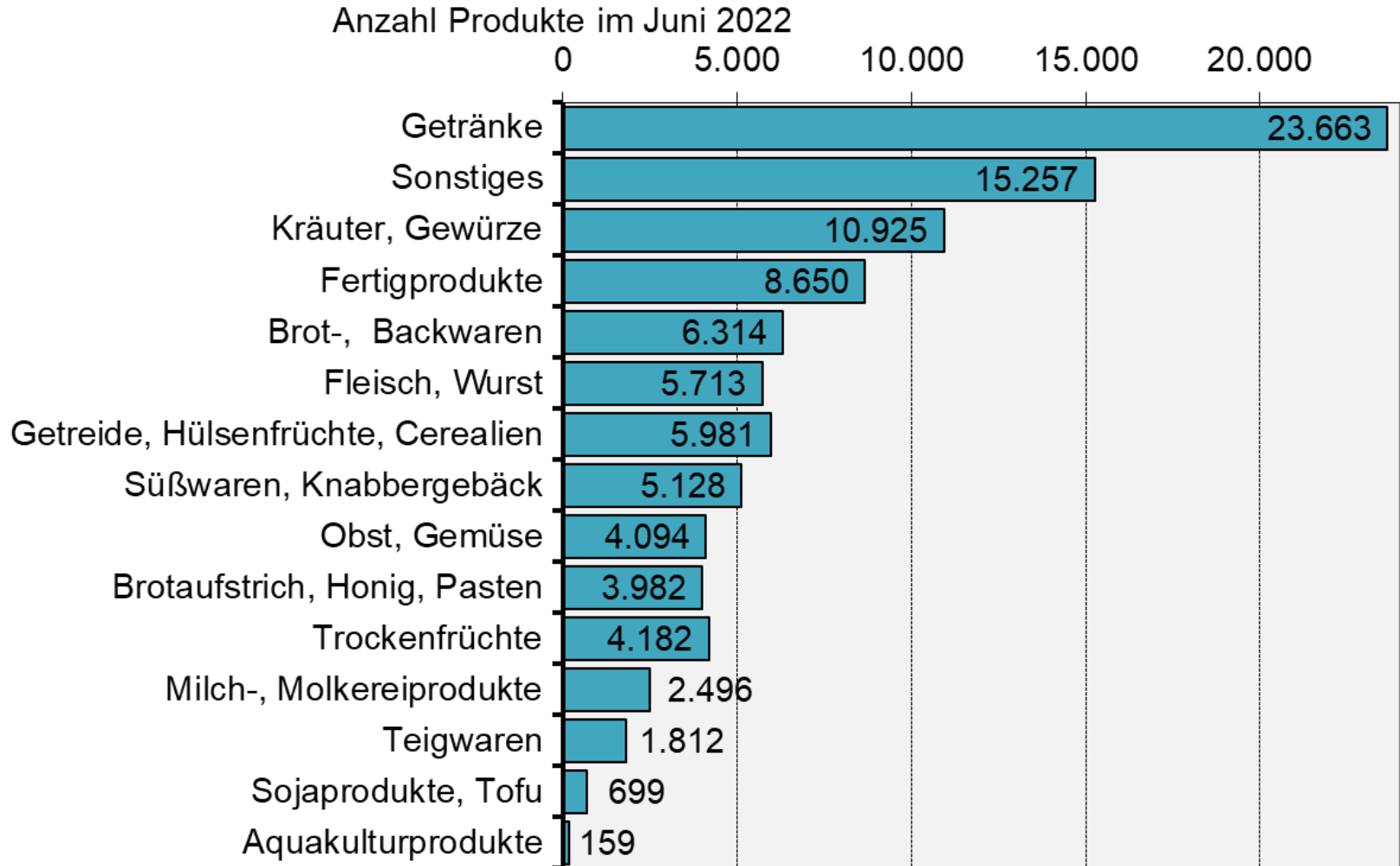
Stand: 04.10.2022



Verwendung des deutschen Bio-Siegels (2)

Abb
13-12

Agrarmärkte 2022 • Ökologische Erzeugnisse



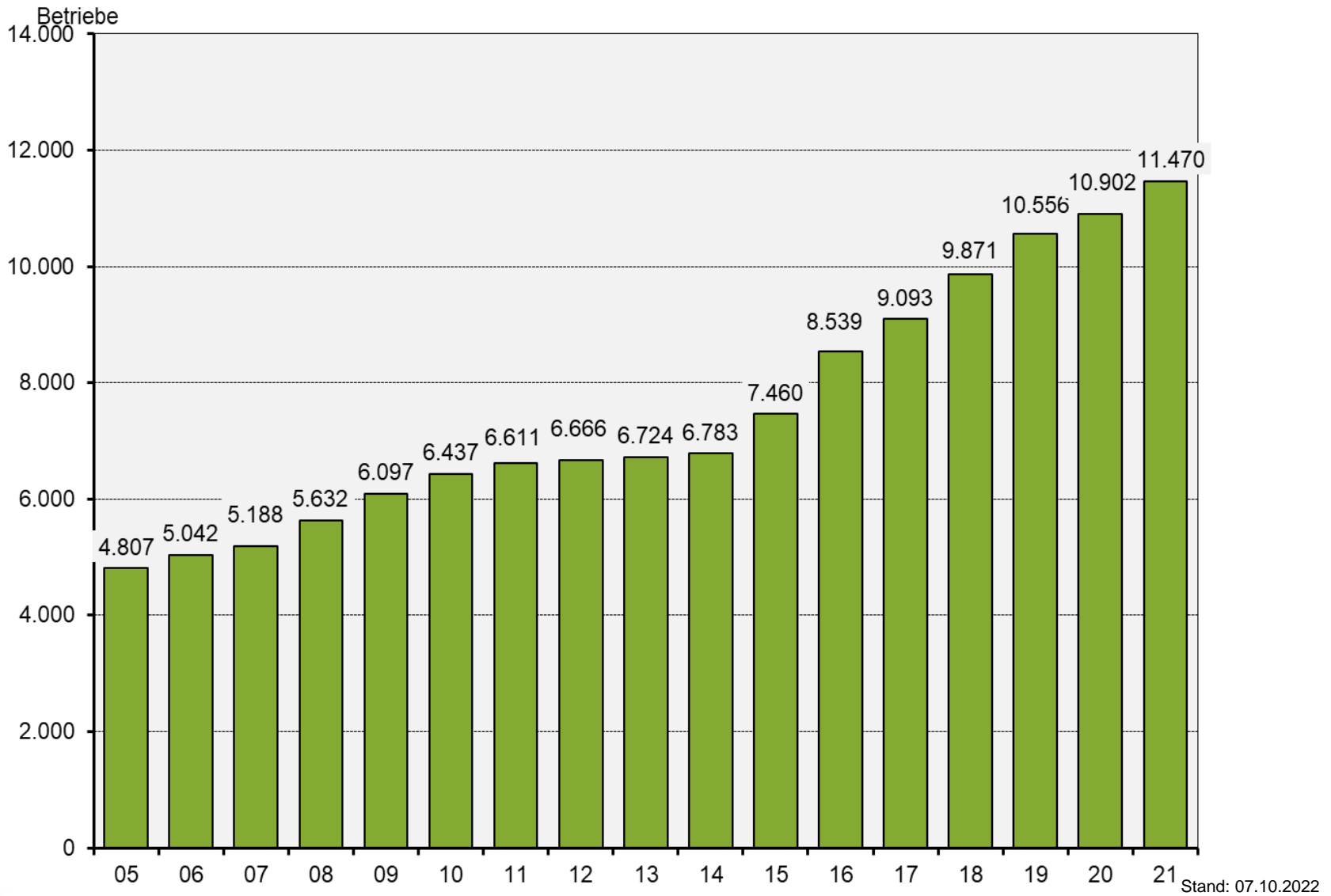
Stand: 04.10.2022



Entwicklung der Zahl der Öko-Erzeugerbetriebe in Bayern

Abb
13-13

Agrarmärkte 2022 • Ökologische Erzeugnisse

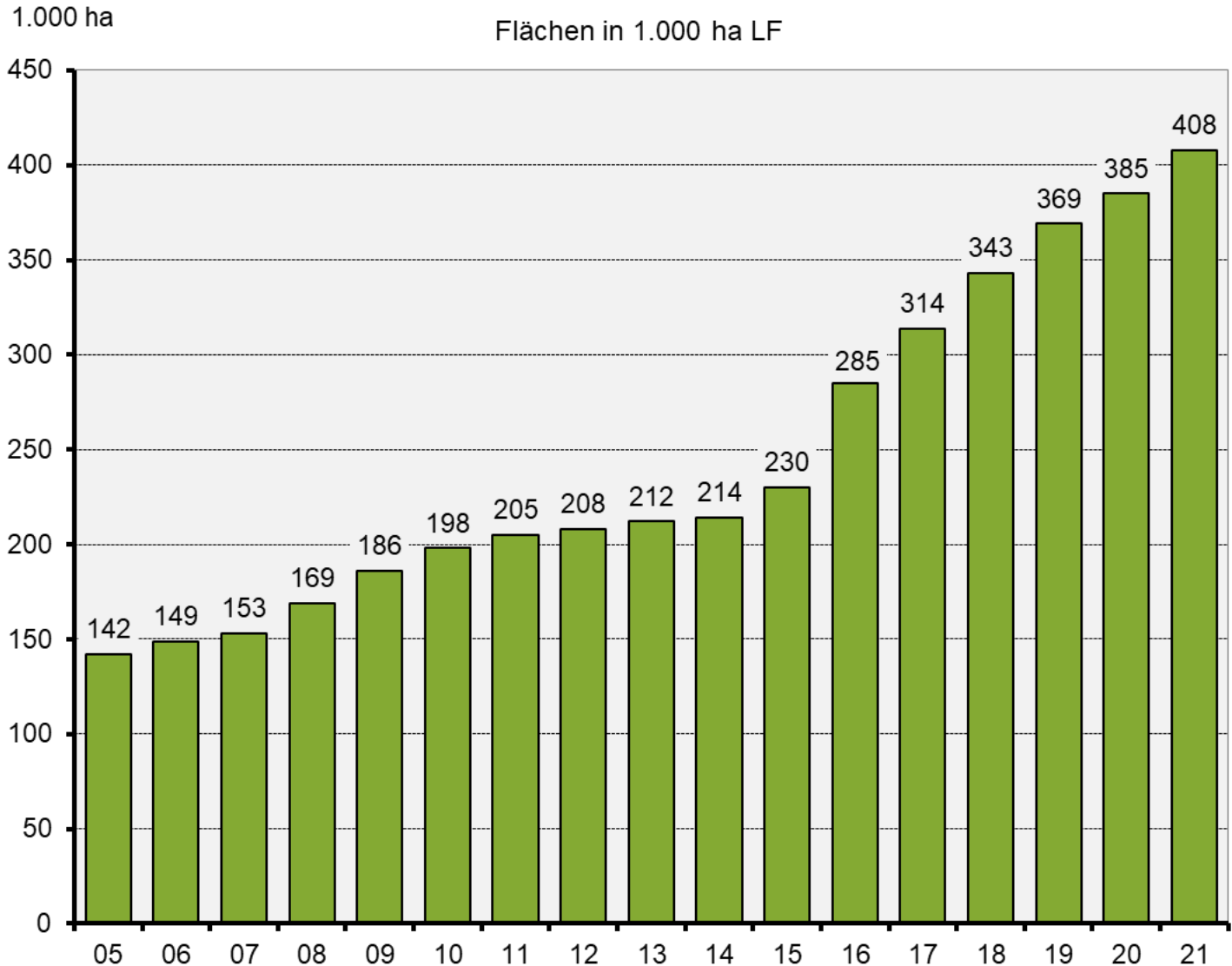




Entwicklung der Öko-Flächen in Bayern

Abb
13-14

Agrarmärkte 2022 • Ökologische Erzeugnisse



Stand: 07.10.2022



Öko-Anbaufläche in Bayern (1)

Tab
13-14

Agrarmärkte 2022 • Ökologische Erzeugnisse

in ha	Anbauflächen			
	2018	2019	2020	2021 ▼
Kleegras	23.952	27.092	30.201	31.637
Dinkel	8.310	9.984	14.539	21.989
Hafer	8.087	9.057	13.568	18.686
Winterweizen	16.264	20.308	21.409	18.506
Wintertriticale	9.999	11.688	8.946	7.131
Silomais	4.238	6.341	7.261	7.061
Winterroggen	7.441	9.527	8.007	6.709
Körnermais	5.347	7.708	6.982	6.237
Sommergerste	6.707	7.803	8.180	6.048
Sojabohnen	2.148	3.548	4.752	5.007
Ackerbohnen	5.257	4.734	4.858	4.286
Erbsen	2.784	3.625	4.282	4.159
Luzerne	1.976	2.555	3.421	3.715

Stand: 11.03.2022



Öko-Anbaufläche in Bayern (2)

Tab
13-14

Agrarmärkte 2022 • Ökologische Erzeugnisse

in ha	Anbauflächen			
	2018	2019	2020	2021 ▼
Wintergerste	3.741	4.370	4.263	3.689
Zuckerrüben	1.337	1.598	2.465	2.830
Sonnenblumen	738	1.271	1.863	2.782
Kartoffeln, alle	1.993	2.091	2.486	2.689
Klee	1.464	1.550	1.846	1.872
Sommerweizen	1.262	1.238	1.018	1.248
Süßlupine	174	232	471	804
Hanf	127	.	402	567
Emmer, Einkorn	475	471	410	523
Winterraps	180	145	319	465
Sommertriticale	828	742	514	418
Hartweizen	242	426	720	338
Öllein	121	130	202	290
Sommerroggen	273	164	139	187
Hopfen	126	138	162	168

Stand: 11.03.2022



Ökologische Tierhaltung in Bayern

Tab
13-15

Agrarmärkte 2022 • Ökologische Erzeugnisse

Anzahl	Betriebe				
	2017	2018	2019	2020	2021 ▼
Milch-, Mutter-, Ammenkühe	4.388	4.592	4.742	4.803	4.972
Legehennen (über 6 Monate)	2.513	2.633	3.043	3.205	3.419
Schafe	769	934	1.069	1.113	1.169
Ziegen	776	756	857	866	923
Mastgeflügel (Hähnchen, Enten, Gänse, Puten)	780	782	957	767	757
Mastschweine (ab 50 kg)	701	648	773	767	757
Zuchtsauen (ab dem ersten ferkeln)	180	183	217	198	194

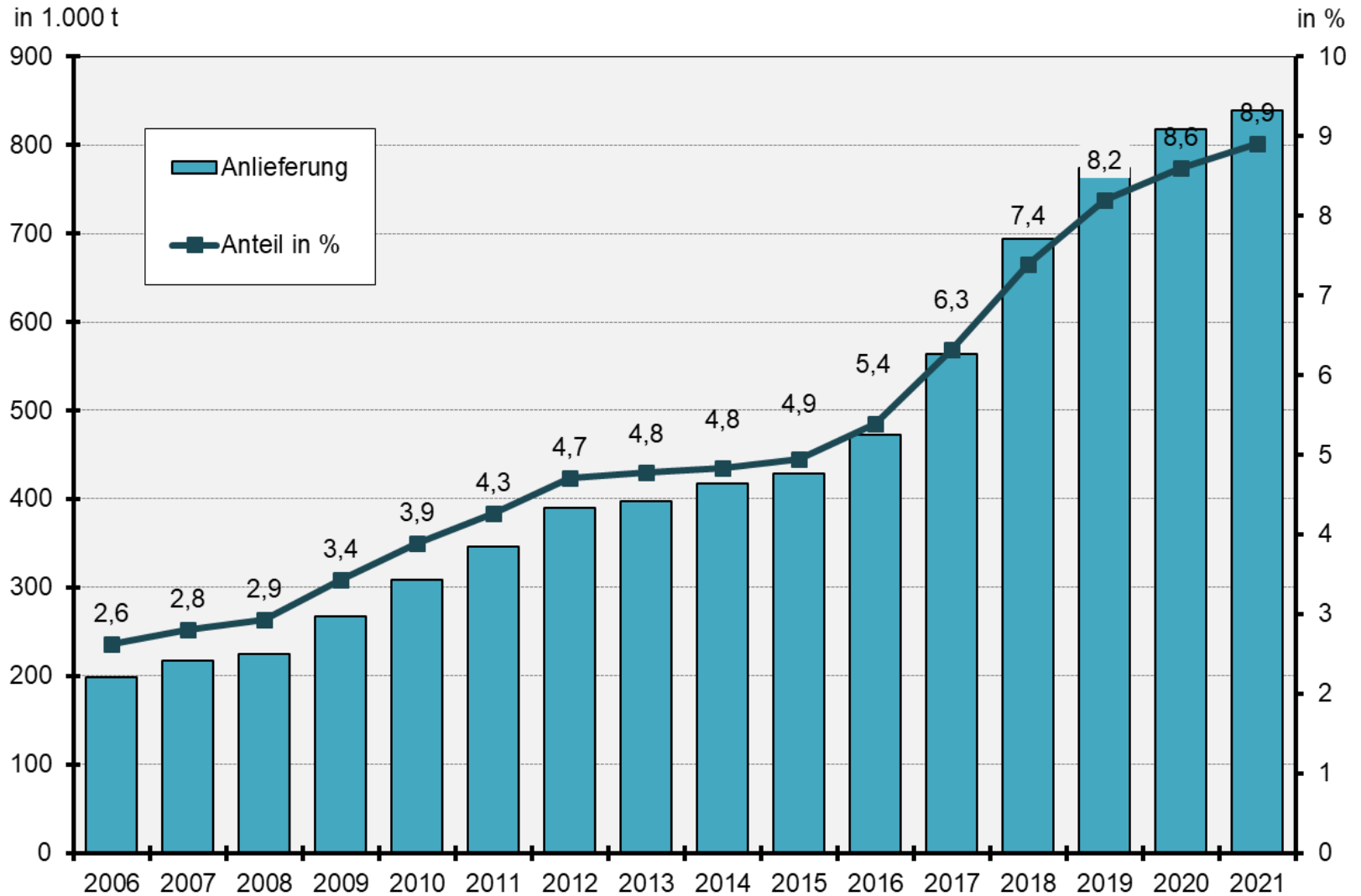
Stand: 11.03.2022



Anlieferung von Bio-Milch in Bayern

Abb
13-15

Agrarmärkte 2022 • Ökologische Erzeugnisse



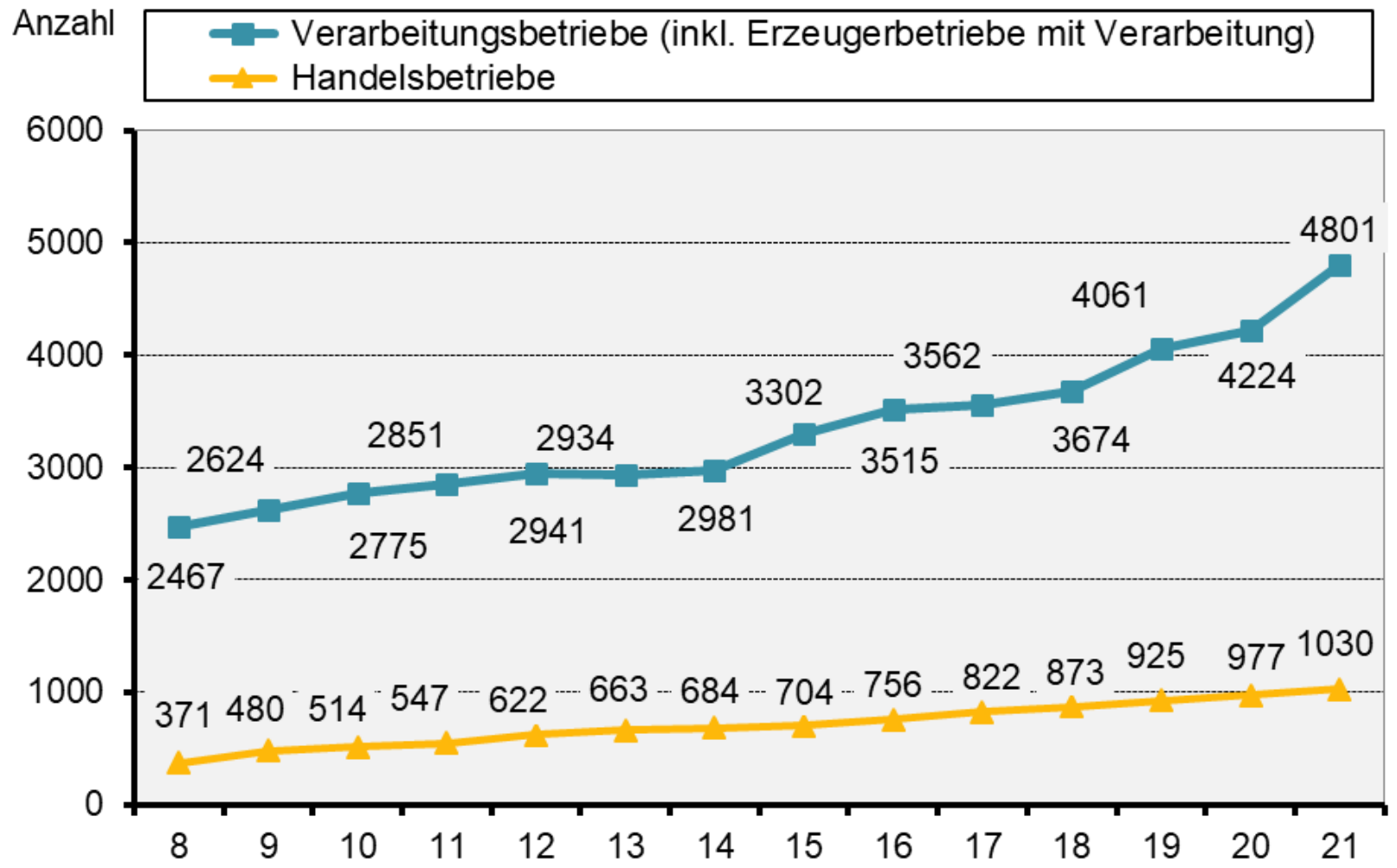
Stand: 07.10.2022

Entwicklung der ökologischen Verarbeitungs- und Handelsbetriebe in Bayern



Abb
13-16

Agrarmärkte 2022 • Ökologische Erzeugnisse



Stand: 07.10.2022