

Eier und Geflügel

Version vom 15.10.2020

Institut für Ernährungswirtschaft und Märkte





Hühnerbestände der Welt, der EU und Deutschlands (1)

Tab
12-1

Agrarmärkte 2020 • Eier und Geflügel

in Mio. Tiere	2000 ¹⁾	2010	2016	2017 ^r	2018 ^v ▼	18/17 in %
China	3.623	5.303	5.046	5.302	5.373	+1,3
Indonesien	859	1.350	2.088	2.176	2.384	+9,6
USA	1.860	1.956	1.972	1.973	1.973	±0,0
Brasilien	843	1.239	1.345	1.427	1.468	+2,9
Indien	380	842	775	783	801	+2,3
Welt	14.379	20.131	22.563	23.213	23.707	+2,1
EU¹⁾	1.177	1.351	1.368	1.398	1.415	+1,2

1) 2000: EU-15, ab 2007: EU-27; ab 2013 EU-28

Stand: 29.09.2020



Hühnerbestände der Welt, der EU und Deutschlands (2)

Tab
12-1

Agrarmärkte 2020 • Eier und Geflügel

in Mio. Tiere	2000 ¹⁾	2010	2016	2017 ^r	2018 ^v ▼	18/17 in %
Welt	14.379	20.131	22.563	23.213	23.707	+2,1
Polen	50	118	169	178	182	+2,2
Vereinigtes Königreich	155	152	161	171	178	+4,1
Frankreich	233	144	167	168	166	-1,2
Deutschland³⁾	108	114	159	160	158	-1,3
Italien	100	130	142	147	150	+2,0
Spanien	128	138	138	138	137	-0,7
Niederlande	104	101	106	105	104	-1,0
Rumänien	69	84	79	76	76	±0,0
Griechenland	30	32	31	37	38	+2,7
Ungarn	26	32	32	32	32	±0,0
Belgien/Luxemburg	111	34	28	27	32	+18,5
Tschechien	14	24	20	21	22	+4,8
Portugal	12	12	10	11	11	±0,0
EU¹⁾	1.177	1.351	1.368	1.398	1.415	+1,2

1) 2000: EU-15, ab 2007: EU-27; ab 2013 EU-28

Stand: 29.09.2020



Hühnerbestände der Welt, der EU und Deutschlands (3)

Tab
12-1

Agrarmärkte 2020 • Eier und Geflügel

	2000 ¹⁾	2010	2013	2014	2016 ▼	16/13 in %
Niedersachsen	48,7	50,6	88,6	.	85,7	-3,3
Nordrhein-Westfalen	9,2	10,0	11,5	.	11,7	+1,7
Bayern	9,6	10,5	11,1	.	11,3	+1,8
Sachsen-Anhalt	7,1	6,7	8,5	.	11,1	+30,6
Mecklenburg-Vorpommern	7,0	8,7	7,9	.	8,9	+12,7
Brandenburg	6,0	7,0	8,5	.	8,6	+1,2
Sachsen	6,7	8,2	10,8	.	5,1	-52,8
Baden-Württemberg	4,3	3,6	3,7	.	4,3	+16,2
Schleswig-Holstein	2,8	2,9	3,2	.	3,7	+15,6
Thüringen	4,8	2,6	3,0	.	3,2	+6,7
Hessen	1,9	1,5	2,3	.	2,4	+4,3
Rheinland-Pfalz	1,7	1,5	1,5	.	1,4	-6,7
Deutschland	110,0	114,1	160,8	164,3	158,6	-1,4

1) 2000: EU-15, ab 2007: EU-27; ab 2013 EU-28

Stand: 29.09.2020



Hühnereier-Erzeugung der Welt, der EU und Deutschlands

Tab
12-2

Agrarmärkte 2020 • Eier und Geflügel

in 1.000 t	2000	2010	2017 ^r	2018 ^r	2019 ^v ▼	18/17 in %
China	18.912	23.990	26.000	22.000	.	.
USA	4.998	5.489	5.527	5.656	5.829	+3,1
Welt	51.046	64.162	80.089	76.695	.	.
Frankreich	1.038	947	993	972	1.007	+3,6
Deutschland	901	656	892	904	923	+2,1
Spanien	661	918	774	848	891	+5,1
Italien ¹⁾	686	852	808	812	801	-1,4
Vereinigtes Königreich	584	718	752	688	720	+4,7
Niederlande	668	711	684	703	670	-4,7
Polen	424	637	612	624	650	+4,2
Rumänien	286	364	315	280	280	±0,0
Belgien/Luxemburg	195	176	201	199	189	-5,0
Tschechien	188	128	175	177	176	-0,6
Ungarn	180	166	149	150	150	±0,0
Portugal	118	127	135	137	138	+0,7
EU²⁾	.	7.267	7.419	7.438	7.463	+0,3
Bayern³⁾	.	.	69	66	65	-1,5
Baden-Württemberg ³⁾	.	.	34	36	38	+5,6

1) ab 2000 neue Berechnung mit Vorjahren nicht vergleichbar

2) 1990 und 2000: EU-15, 2005: EU-25, ab 2007: EU-27; ab 2013 EU-28

3) in Betrieben ab 3.000 Legehennen; errechnet (Berechnungsgrundlage: 62 g Durchschnittsgewicht n. AMI)

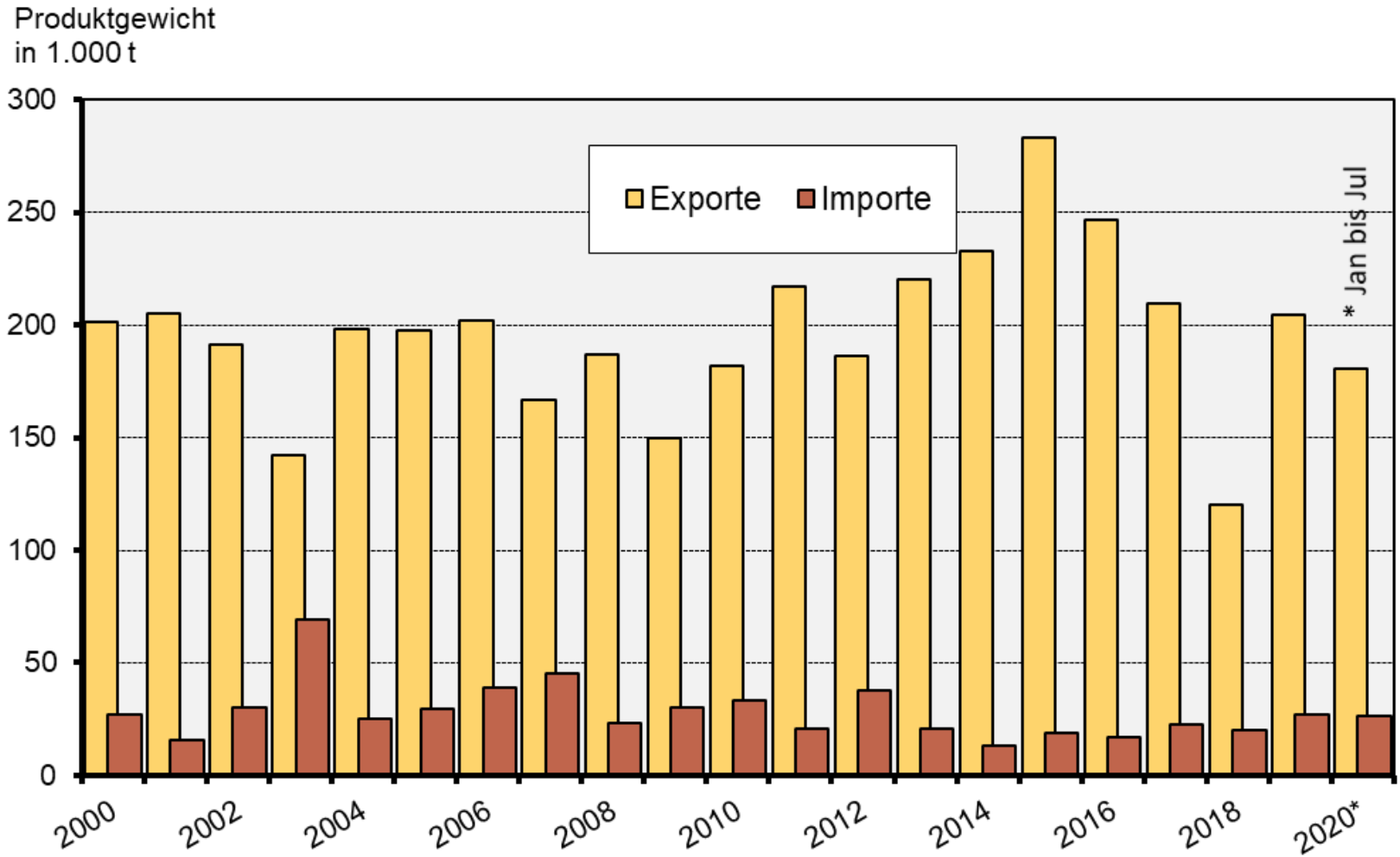
Stand: 29.09.2020



EU-Außenhandel mit Eiern

Abb
12-1

Agrarmärkte 2020 • Eier und Geflügel



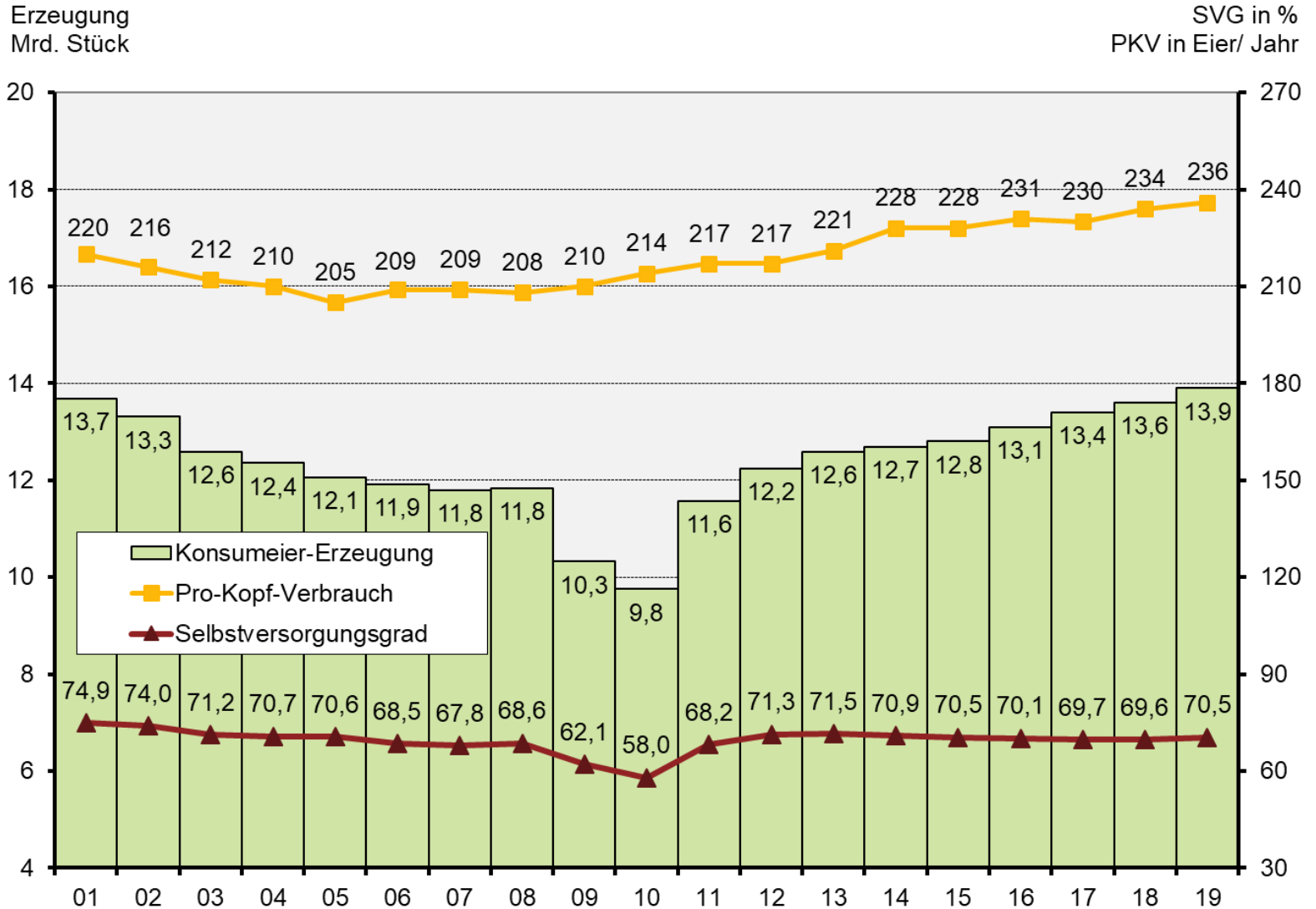
Stand: 09.10.2020



Entwicklung des deutschen Eiermarktes

Abb 12-2

Agrarmärkte 2020 • Eier und Geflügel



Stand: 09.10.2020



Selbstversorgungsgrad für Eier in der EU

Tab
12-3

Agrarmärkte 2020 • Eier und Geflügel

in %	1990	2010	2016	2017 ^r	2018 ^v ▼	18/17 in %
Niederlande	338	323	.	300	300	±0,0
Polen	.	123	183	179	160	-10,6
Portugal	101	103	115	114	110	-3,5
Finnland	137	115	112	112	115	+2,7
Spanien	96	116	114	111	107	-3,6
Irland	92	87	108	106	92	-13,2
Frankreich	98	84	100	100	100	±0,0
Italien	95	100	99	98	97	-1,0
Ungarn	106	96	85	95	88	-7,4
Schweden	103	89	91	93	95	+2,2
Österreich	87	75	86	86	86	±0,0
Vereinigtes Königreich	92	80	85	86	87	+1,2
Dänemark	104	92	85	85	85	±0,0
Deutschland	80	58	69	70	70	±0,0
Lettland	.	115	118	.	.	.
Belgien/Luxemburg	122	103
Griechenland	98	103	97	.	.	.
Tschechien	.	83	85	.	.	.
EU¹⁾	102	102	105	103	104	±1,0

1) 1990 und 2000: EU-15, 2005: EU-25, 2007: EU-27, ab 2013: EU-28

Stand: 01.10.2020



Pro-Kopf-Verbrauch von Eiern in der EU

Tab
12-4

Agrarmärkte 2020 • Eier und Geflügel

in kg/Kopf	2000	2010	2016	2017 ^r	2018 ^v ▼	18/17 in %
Spanien	17,8	17,5	13,9	17,1	17,1	±0,0
Dänemark	13,9	15,4	15,5	15,5	15,6	+0,6
Ungarn	17,2	13,8	13,9	14,3	15,0	+4,9
Österreich	13,7	14,2	14,4	14,7	14,9	+1,4
Deutschland	13,8	13,5	14,3	14,2	14,5	+2,1
Frankreich	15,6	15,0	13,8	13,6	13,2	-2,9
Italien ¹⁾	14,7	13,5	13,7	13,5	13,1	-3,0
Niederlande	14,7	11,5	12,8	12,6	12,8	+1,6
Vereinigtes Königreich	10,3	11,1	11,8	12,0	12,1	+0,8
Finnland	.	9,9	11,7	11,9	11,5	-3,4
Portugal	8,9	10,2	9,1	9,1	9,7	+6,6
Polen	11,8	12,5	8,8	8,3	8,1	-2,4
Tschechien	18,8	15,1	15,3	.	.	.
Belgien/Luxemburg	13,6	10,4	11,8	.	.	.
Griechenland	11,0	8,6
EU²⁾	.	12,6	12,8	13	13	±0,0

1) ab 2000 neue Berechnung mit Vorjahren nicht vergleichbar

2) 1990 und 2000: EU-15, 2005: EU-25, 2007: EU-27, ab 2013 EU-28

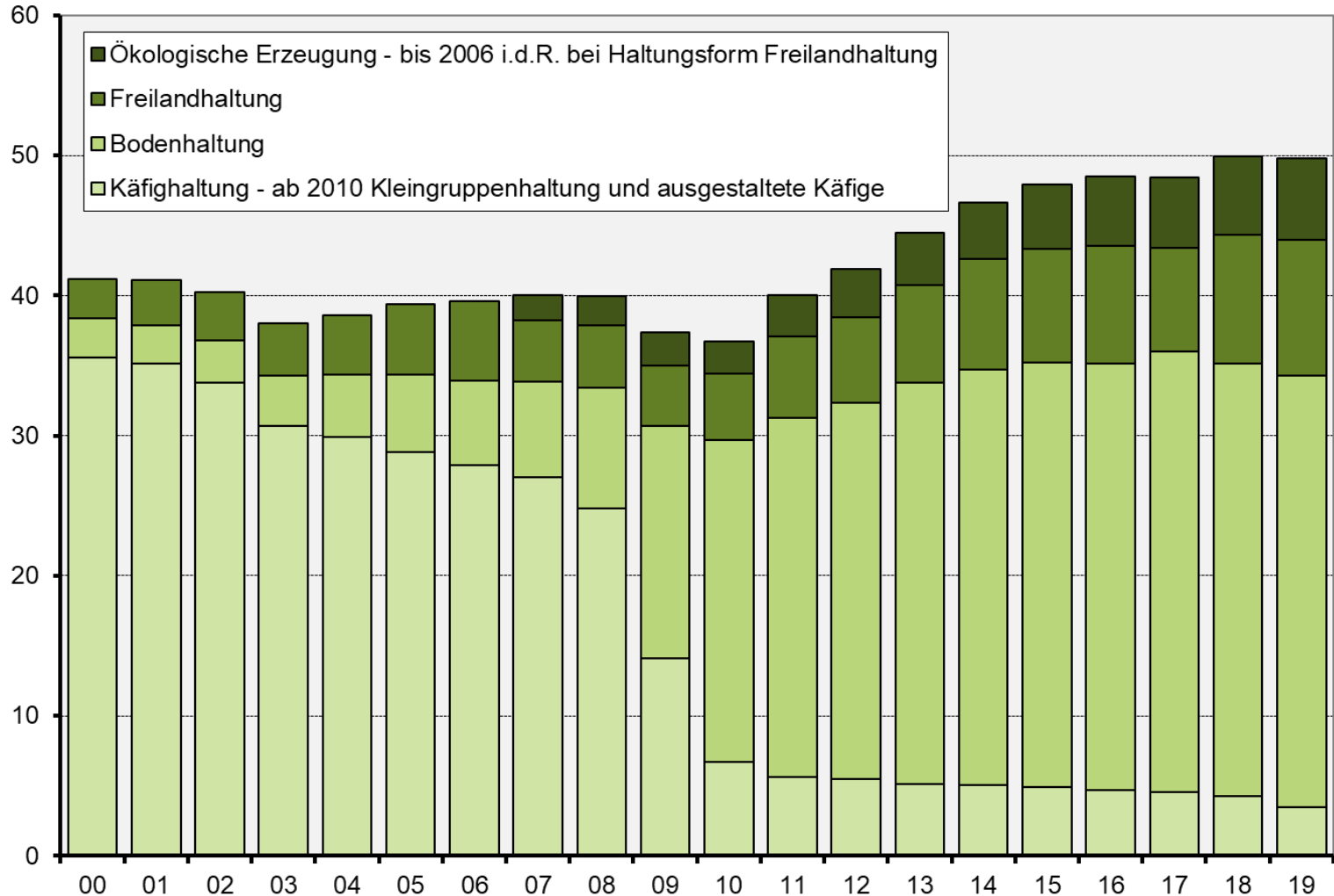
Stand: 01.10.2020



Legehennenhaltungen ab 3000 Hennenplätze nach Haltungsformen in Deutschland

Abb
12-3

in Mio. Plätze



Stand: 08.10.2020



Versorgung Deutschlands mit Eiern

Tab
12-5

Agrarmärkte 2020 • Eier und Geflügel

in 1.000 t	2000	2010	2017 ^r	2018 ^r	2019 ^v	19/18 in %
Konsumeierzeugung	862	605	828	844	864	+2,4
Bruteierzeugung	40	58	78	74	73	-1,4
Gesamteierzeugung	901	662	906	918	937	+2,1
Verluste	9	6	14	14	14	±0,0
Verwendbare Erzeugung	893	656	892	904	923	+2,1
Einfuhr Schaleneier	293	510	413	413	400	-3,1
- dav. Bruteier	3	10	9	11	11	±0,0
Einfuhr Eiprodukte in Schaleneiwert	82	127	126	130	135	+3,8
Ausfuhr Schaleneier	72	109	149	134	136	+1,5
- dav. Bruteier	3	10	25	25	26	+4,0
Ausfuhr Eiprodukte in Schaleneiwert	29	41	50	53	55	+3,8
Inlandsverwertung	1.168	1.144	1.233	1.260	1.266	+0,5
Nahrungsverbrauch	1.133	1.089	1.171	1.201	1.209	+0,7
Pro-Kopf-Verbrauch (kg)	13,8	13,3	14,2	14,5	14,6	+0,7
<i>Selbstversorgungsgrad</i>	<i>75,1</i>	<i>55,1</i>	<i>69,7</i>	<i>69,6</i>	<i>70,5</i>	<i>+1,3</i>

Stand:01.10.2020



Außenhandel Deutschlands mit Hühnereiern (1)

Tab
12-6

Agrarmärkte 2020 • Eier und Geflügel

in Mio. Stück ¹⁾	2000	2010	2017 ^r	2018 ^r	2019 ^v ▼	19/20 in %
Importe						
Niederlande	3.923	5.814	4.613	4.863	4.439	-8,7
Polen	.	679	1.211	875	922	+5,4
Belgien/Luxemburg	95	431	249	321	183	-43,0
Spanien	27	463	107	56	129	+130,4
Tschechien	.	54	41	88	57	-35,2
Litauen	.	9	15	6	28	+366,7
Frankreich	216	221	45	21	24	+14,3
Italien	1	90	0	2	1	-50,0
EU²⁾	4.323	8.271	6.578	6.467	6.114	-5,5
Drittländer	36	0	0	0	0	±0,0
Gesamt	4.360	8.271	6.578	6.467	6.114	-5,5

1) Schaleneier zum Verzehr
2) 1990 und 2000: EU-15, 2005: EU-25, 2007: EU-27, ab 2013: EU-28

Stand: 01.10.2020



Außenhandel Deutschlands mit Hühnereiern (2)

Tab
12-6

Agrarmärkte 2020 • Eier und Geflügel

in Mio. Stück ¹⁾	2000	2010	2017 ^r	2018 ^r	2019 ^v ▼	19/20 in %
Exporte						
Niederlande	163	925	1.313	1.117	1.061	-5,0
Belgien	21	31	82	123	185	+50,4
Österreich	131	88	161	143	119	-16,8
Vereinigtes Königreich	111	137	70	56	36	-35,7
Polen	.	112	99	66	31	-53,0
Italien	78	66	5	5	22	+340,0
Frankreich	86	50	50	27	15	-44,4
EU²⁾	758	1.615	1.970	1.708	1.599	-6,4
Drittländer	277	195	86	114	106	-7,0
Schweiz	141	154	87	103	92	-10,7
Gesamt	1.035	1.809	2.143	1.859	1.705	-8,3

1) Schaleneier zum Verzehr
2) 1990 und 2000: EU-15, 2005: EU-25, 2007: EU-27, ab 2013: EU-28

Stand: 01.10.2020



Legehennenhaltung nach Haltungsformen in Deutschland

Tab
12-7

Agrarmärkte 2020 • Eier und Geflügel

Zahl der Betriebe ¹⁾	2000	2010	2017	2018	2019	19/18 in %
Bodenhaltung	212	782	1.281	1.078	1.077	-0,1
Freilandhaltung	172	277	539	577	640	+10,9
Käfighaltung	1.144	148	106	102	89	-12,7
Ökologische Haltung ²⁾	.	782	412	464	492	+6,0
Deutschland	1.334	1.139	1.826	1.897	1.965	+3,6

1) ab 3.000 Hennenplätze; Doppelnennungen zwischen Haltungsarten möglich
2) erstmalig 2007 erfasst, bisher i.d.R. Haltungsform Freilandhaltung zugeordnet

Stand: 05.10.2020

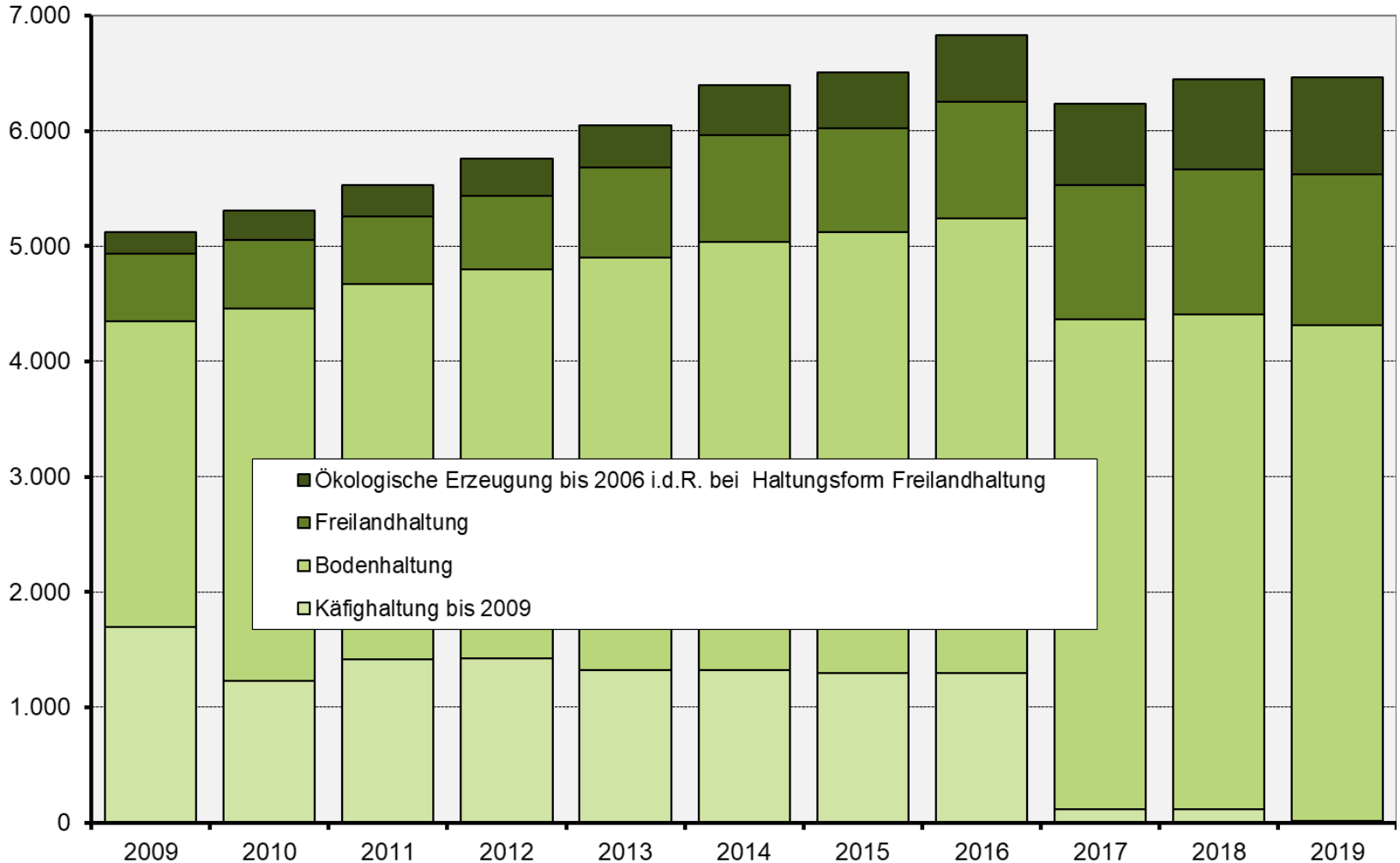


Legehennenhaltung nach Haltungsformen in Bayern

Abb
12-4

Agrarmärkte 2020 • Eier und Geflügel

in Tausend Plätze



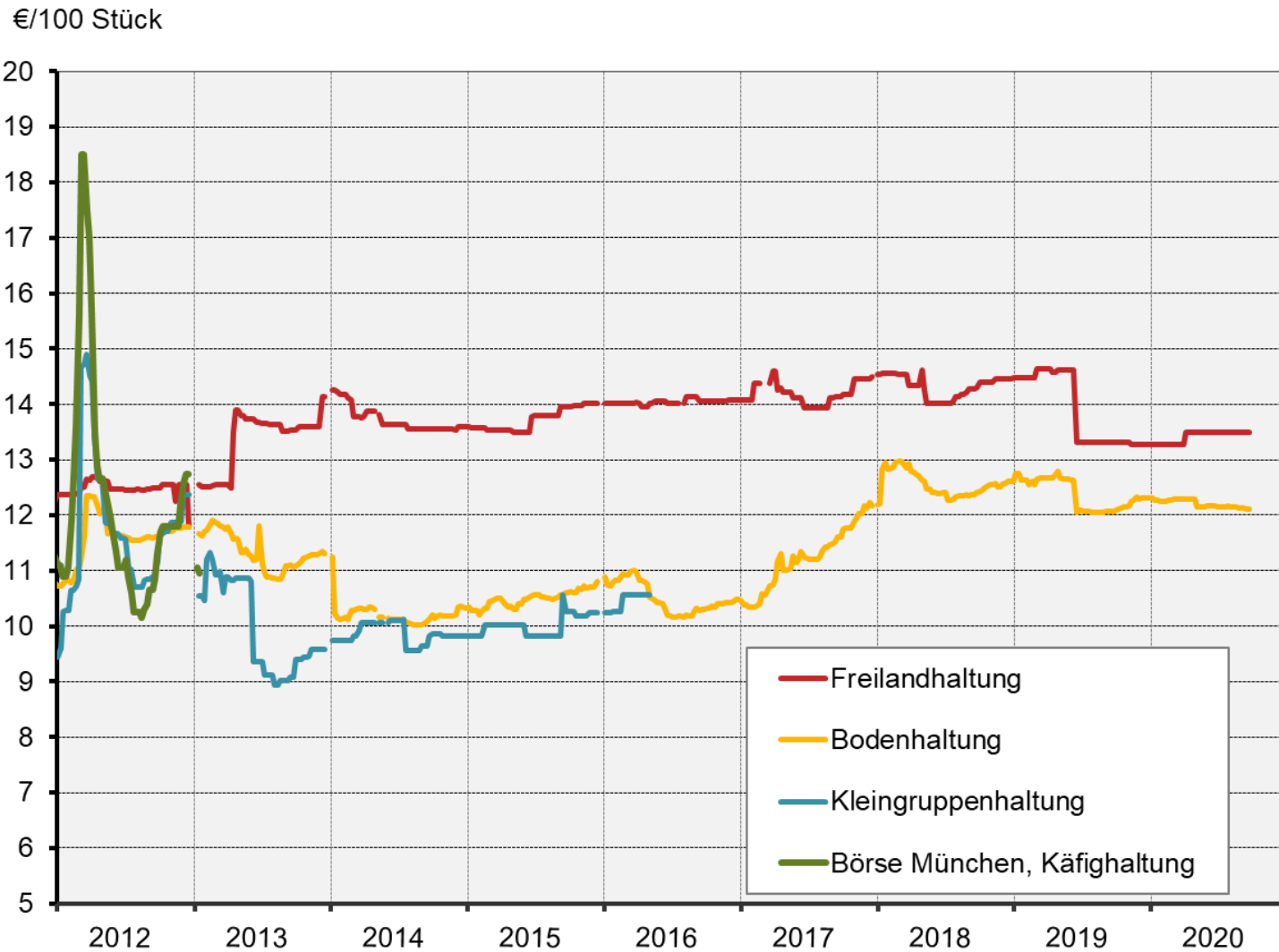
Stand: 24.09.2020



Saisonale Eierpreise Bayern (Großhandelsabgabepreis; HKI M)

Abb
12-5

Agrarmärkte 2020 • Eier und Geflügel



Stand: 24.09.2019

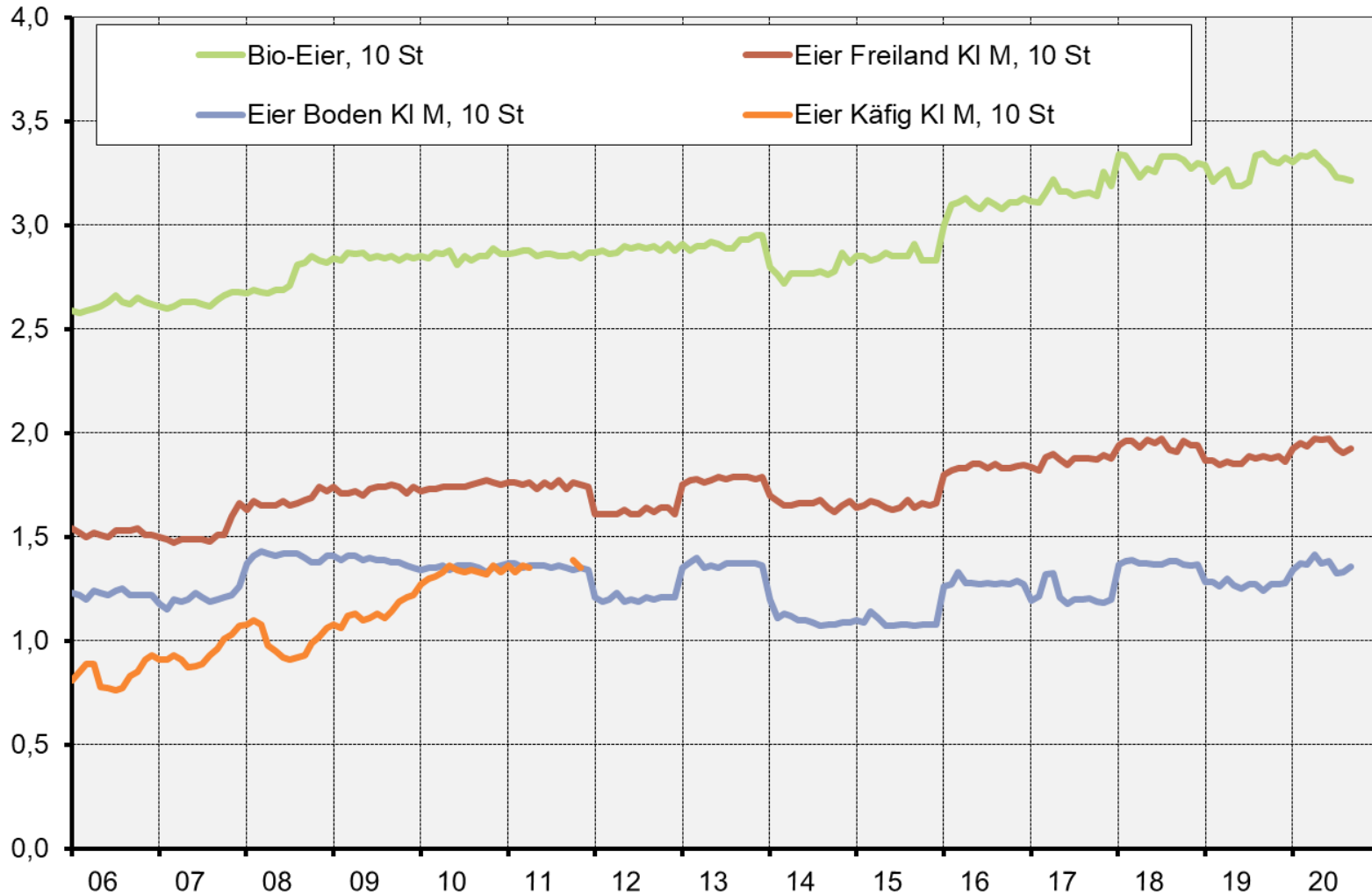


Verbraucherpreise für Schaleneier in Deutschland (HKI. M)

Abb
12-6

Agrarmärkte 2020 • Eier und Geflügel

€/10 Stück



Stand: 06.10.2020



Geflügelbestände der Welt, der EU und Deutschlands (1)

Tab
12-8

Agrarmärkte 2020 • Eier und Geflügel

in Mio. Tiere	2000 ¹⁾	2010	2016 ^r	2017 ^r	2018 ^v ▼	18/17 in %
Geflügel insgesamt¹⁾						
China	4.435	6.434	6.101	6.317	6.385	+1,1
Indonesien	889	1.394	2.136	2.225	2.444	+9,8
USA	2.137	2.207	2.223	2.226	2.226	±0,0
Brasilien	857	1.270	1.382	1.463	1.506	+2,9
Indien	410	689	795	804	521	-35,2
Welt	16.090	22.468	24.590	25.176	25.693	+2,1
Frankreich	302	197	215	214	211	-1,4
Polen	55	132	188	197	206	+4,6
Vereinigtes Königreich	170	158	167	178	184	+3,4
Italien	123	154	168	172	175	+1,7
Deutschland	119	129	174	176	174	-1,1
Spanien	129	139	138	138	137	-0,7
Niederlande	107	103	107	107	105	-1,9
Rumänien	78	93	89	86	83	-3,5
Ungarn	31	40	40	40	41	+2,5
Griechenland	30	33	33	39	39	±0,0
Belgien/Luxemburg	111	35	29	27	33	+22,2
Tschechien	15	25	21	21	24	+14,3
Portugal	19	18	17	17	17	±0,0
EU³⁾	1.880	2.265	1.516	1.546	1.568	+1,4

1) Hühner (Legehennen und Masthühner, Puten, Enten, Gänse, Perlhühner, Tauben, andere Vögel)
 2) Deutsche Bundesländer Agrarstrukturerhebung
 3) 1990 und 2000: EU-15, 2005: EU-25, 2007: EU-27, ab 2013 EU-28
 4) Masthühner, Puten, Enten, Gänse 2016 z.T. ohne Gänse
 5) Zahlen für Länder z.T. ohne Gänse

Stand: 05.10.2020



Geflügelbestände der Welt, der EU und Deutschlands (2)

Tab
12-8

Agrarmärkte 2020 • Eier und Geflügel

in Mio. Tiere	2000 ¹⁾	2010	2016 ^r	2017 ^r	2018 ^v ▼	18/17 in %
Geflügel insgesamt¹⁾						
	2000	2010	2013	2015	2016 ▼	13/16 in %
Niedersachsen	54,3	56,6	96,5	.	92,2	-4,5
Bayern	10,6	11,5	12,0	.	12,3	+2,5
Nordrhein-Westfalen	10,8	11,7	13,4	.	11,9	-11,2
Brandenburg	7,5	9,5	10,7	.	10,3	-3,7
Mecklenburg-Vorpommern	7,4	9,2	8,5	.	9,8	+15,3
Sachsen-Anhalt	7,7	8,1	9,7	.	6,3	-35,1
Sachsen	6,9	8,5	11,1	.	5,4	-51,4
Baden-Württemberg	5,2	4,6	4,8	.	5,4	+12,5
Schleswig-Holstein	2,9	3,1	3,2	.	3,9	+21,9
Thüringen	5,0	2,8	3,2	.	3,5	+9,4
Hessen	2,0	1,7	2,4	.	2,6	+8,3
Rheinland-Pfalz	1,7	1,5	1,5	.	1,5	±0,0
Deutschland	119,0	128,9	177,2	.	173,6	-2,0

1) Hühner (Legehennen und Masthühner, Puten, Enten, Gänse, Perlhühner, Tauben, andere Vögel)
 2) Deutsche Bundesländer Agrarstrukturerhebung
 3) 1990 und 2000: EU-15, 2005: EU-25, 2007: EU-27, ab 2013 EU-28
 4) Masthühner, Puten, Enten, Gänse 2016 z.T. ohne Gänse
 5) Zahlen für Länder z.T. ohne Gänse

Stand: 05.10.2020



Geflügelbestände der Welt, der EU und Deutschlands (3)

Tab
12-8

Agrarmärkte 2020 • Eier und Geflügel

in Mio. Tiere	2000 ¹⁾	2010	2016 ^r	2017 ^r	2018 ^v ▼	18/17 in %
Mastgeflügel⁴⁾						
in Mio. Tiere	2000 ²⁾	2010	2013	2015	2016 ⁴⁾ ▼	16/13 in %
Niedersachsen	.	42,5	72,3	.	67,8	-6,2
Sachsen-Anhalt	.	8,0	9,7	.	12,9	+33,0
Nordrhein-Westfalen	.	6,2	6,9	.	7,1	+2,9
Bayern	.	6,2	6,6	.	6,4	-3,0
Brandenburg	.	6,1	.	.	6,3	.
Mecklenburg-Vorpommern	.	6,5	5,9	.	5,9	±0,0
Schleswig-Holstein	.	1,8	1,5	.	2,3	+53,3
Baden-Württemberg	.	2,0	2,0	.	2,2	+10,0
Deutschland		82,2	113,7	.	108,7	-4,4

1) Hühner (Legehennen und Masthühner, Puten, Enten, Gänse, Perlhühner, Tauben, andere Vögel)
 2) Deutsche Bundesländer Agrarstrukturerhebung
 3) 1990 und 2000: EU-15, 2005: EU-25, 2007: EU-27, ab 2013 EU-28
 4) Masthühner, Puten, Enten, Gänse 2016 z.T. ohne Gänse
 5) Zahlen für Länder z.T. ohne Gänse

Stand: 05.10.2020



Geflügelfleischerzeugung der Welt, der EU und Deutschlands

Tab
12-9

Agrarmärkte 2020 • Eier und Geflügel

in 1.000 t	1990	2000	2017 ^r	2018 ^r	2018 ^v ▼	19/18 in %
USA	10.774	16.419	21.856	22.220	22.480	+1,2
China	3.716	12.682	16.634	16.800	18.800	+11,9
Brasilien	2.422	6.135	13.111	13.361	13.993	+4,7
Russland	.	752	5.050	5.128	5.156	+0,5
Indien	392	911	3.260	3.707	3.826	+3,2
Mexiko	790	1.855	3.196	3.296	3.437	+4,3
Welt	40.812	68.387	118.080	119.205	120.885	+1,4
Polen	333	589	2.511	2.582	2.720	+5,3
Vereinigtes Königreich	989	1.513	1.812	1.937	1.937	±0,0
Deutschland	573	801	1.802	1.822	1.833	+0,6
Frankreich	1.604	2.220	1.870	1.788	1.754	-1,9
Spanien	836	987	1.454	1.427	1.374	-3,7
Italien	1.106	1.092	1.354	1.314	1.317	+0,2
Niederlande	533	766	1.118	1.119	1.111	-0,7
Ungarn	451	470	602	669	680	+1,6
Belgien/Luxemburg	190	422	463	470	491	+4,5
Rumänien	386	259	436	480	485	+1,0
Portugal	129	268	337	342	343	+0,3
Tschechien	.	219	183	193	197	+2,1
EU-27/-28¹⁾	6.513	8.773	15.444	15.996	15.832	-1,0

1) 1990 und 2000: EU-15, 2005: EU-25, ab 2007: EU-27, ab 2013: EU-28

Stand: 01.10.2020



Internationaler Handel mit Geflügelfleisch¹⁾

Tab
12-10

Agrarmärkte 2020 • Eier und Geflügel

in 1.000 t	2000	2010	2016	2017 ^r	2018 ^r	2019 ^v ▼	19/18 in %
Importe							
Japan	721	789	973	1.056	1.074	1.080	+0,6
Mexiko	370	693	791	804	820	845	+3,0
China	625	312	430	311	625	750	+20,0
Saudi-Arabien	347	652	886	790	628	630	+0,3
Irak	21	522	661	656	526	500	-4,9
Südafrika	93	266	504	524	521	485	-6,9
EU²⁾	211	775	157	161	234	215	-8,1
Russland	1106	691	220	225	225	200	-11,1
Exporte							
Brasilien	914	3.430	3.889	3.847	3.687	3.715	+0,8
USA	2.433	3.331	3.014	3.140	3.245	3.259	+0,4
EU²⁾	955	1.148	1.433	1.486	1.578	1.686	+6,8
Thailand	304	432	690	757	826	885	+7,1
China	463	379	386	436	447	430	-3,8
Kanada	78	171	134	134	124	123	-0,8
Türkei	2	110	296	357	380	.	.
Argentinien	11	214	158	178	125	.	.
<p>1) Geflügelfleisch = Broiler- und Putenfleisch, ohne Zubereitungen gesalzenes Fleisch 2) exkl. EU-Intrahandel, 1990 und 2000: EU-15, 2005: EU-25, ab 2007: EU-27, ab 2013 EU-28</p>							

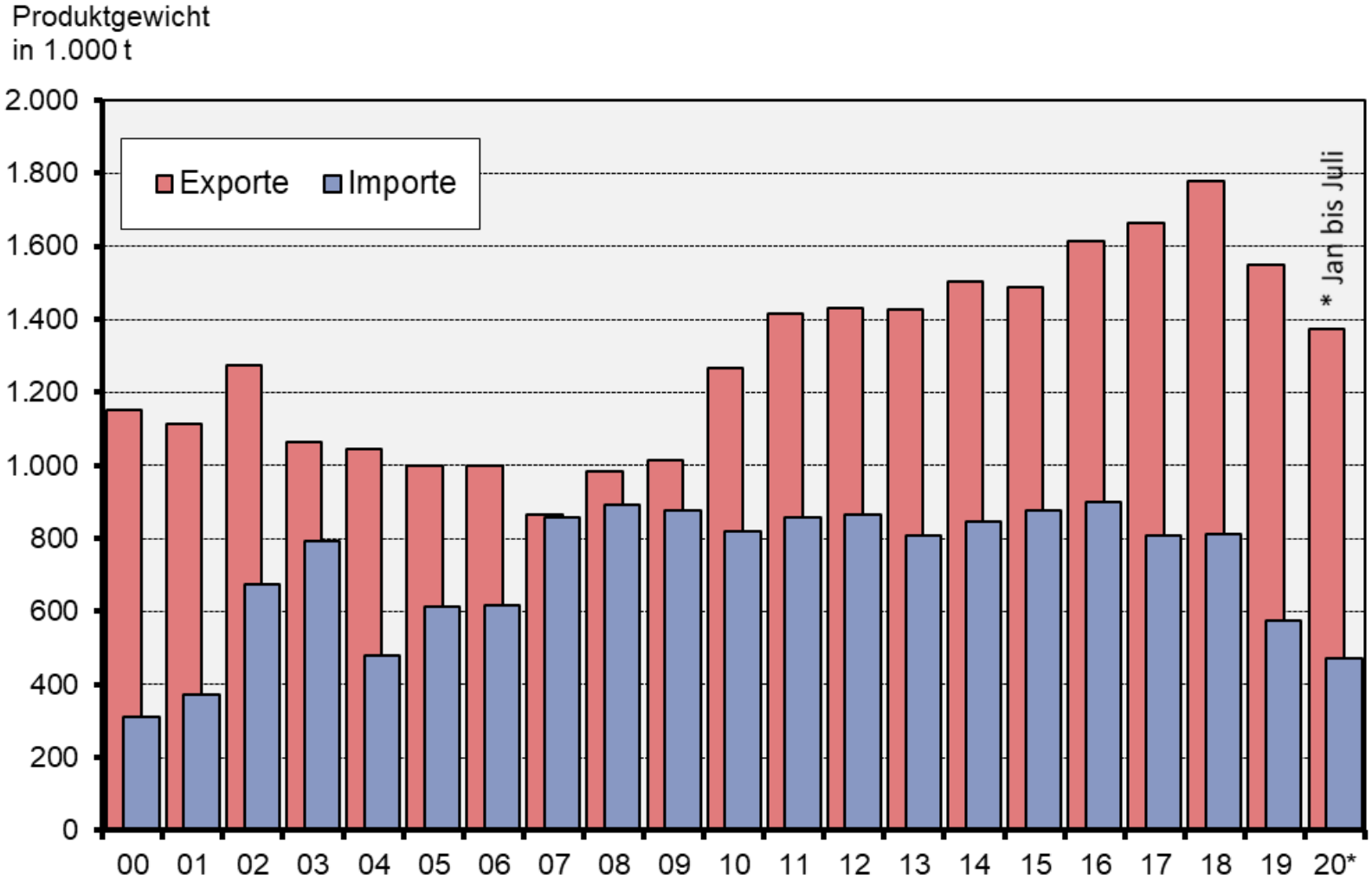
Stand: 01.10.2020



EU-Außenhandel mit Geflügelfleisch

Abb
12-7

Agrarmärkte 2020 • Eier und Geflügel



Stand: 09.10.2020



Selbstversorgungsgrad für Geflügelfleisch in der EU

Tab
12-11

Agrarmärkte 2020 • Eier und Geflügel

in %	2000	2010	2017 ^r	2018 ^r	2019 ^v ▼	19/18 in %
Polen	105	136	240	245	250	+2,0
Ungarn	131	135	127	130	132	+1,5
Italien	99	110	108	107	108	+0,9
Spanien	96	99	102	105	107	+1,9
Litauen	74	90	115	111	104	-6,3
Vereinigtes Königreich	89	88	95	96	97	+1,0
Finnland	93	104	95	98	96	-2,0
Deutschland	70	106	105	95	95	±0,0
Irland	95	102	93	91	95	+4,4
Frankreich	150	114	99	96	89	-7,3
Portugal	95	92	93	90	88	-2,2
Griechenland	79	80	75	76	80	+5,3
Österreich	76	73	71	72	73	+1,4
Tschechien	96	80	68	67	68	+1,5
Lettland	29	52	70	.	62	.
Niederlande	203	196	186	.	.	.
Schweden	89	92	105	115	.	.
Slowakei	92	71	70	.	.	.
EU¹⁾	106	103	105	106	106	±0,0

1) 1990 und 2000: EU-15, 2005: EU-25, 2007: EU-27; ab 2013: EU-28

Stand: 01.10.2020



Pro-Kopf-Verbrauch für Geflügelfleisch in der EU

Tab
12-12

Agrarmärkte 2020 • Eier und Geflügel

in kg	2000	2010	2017 ^r	2018 ^r	2019 ^v ▼	19/18 in %
Portugal	30,3	34,1	35,1	37,0	35,0	-5,4
Irland	33,6	30,5	34,0	35,0	33,0	-5,7
Ungarn	33,7	28,8	32,0	32,5	33,0	+1,5
Spanien	29,3	30,2	30,5	31,3	30,0	-4,2
Polen	14,3	26,3	27,6	29,6	30,0	+1,4
Vereinigtes Königreich	28,8	28,6	28,9	29,7	29,8	+0,3
Frankreich	24,8	24,7	28,0	28,9	28,4	-1,7
Litauen	9,7	22,2	24,0	24,5	26,0	+6,1
Dänemark	17,5	23,8	23,1	24,0	25,0	+4,2
Tschechien	22,3	23,5	23,5	24,0	25,0	+4,2
Finnland	13,3	16,7	23,1	24,2	24,6	+1,7
Lettland	10,3	19,5	22,5	.	23,5	.
Deutschland	16,0	19,1	20,8	23,2	23,3	+0,4
Niederlande	21,6	22,8	22,1	22,2	22,5	+1,4
Österreich	17,1	20,5	21,2	21,7	22,0	+1,4
Slowakei	17,1	20,1	21,0	20,5	22,0	+7,3
Italien	19,0	18,5	20,7	20,5	20,3	-1,0
Griechenland	19,7	20,7	18,9	19,0	20,0	+5,3
Schweden	12,5	16,9	22,0	21,9	.	.
EU¹⁾	22,2	20,5	23,7	24,8	25,3	+2,0

1) 1990 und 2000: EU-15, 2005: EU-25, 2007: EU-27, ab 2013: EU-28

Stand: 01.10.2020



Geflügelschlachtungen in Deutschland nach Geflügelart

Tab
12-13

Agrarmärkte 2020 • Eier und Geflügel

in t	2000	2010	2017	2018	2018 ▼	19/18 in %
Jungmasthühner	406.420	802.862	970.643	1.020.885	1.036.885	+1,6
Trut- u. Perlhühner	289.169	478.484	465.568	467.211	470.586	+0,7
Suppenhühner	34.134	34.269	38.922	42.366	39.395	-7,0
Enten	31.568	61.354	35.998	37.057	34.602	-6,6
Gänse	1.632	2.650	2.920	3.127	2.866	-8,3
insgesamt	762.923	1.379.618	1.514.204	1.570.768	1.583.761	+0,8
davon in Bayern	63.097	138.150	186.781	183.755	198.343	+7,9
davon in Baden-Württemberg	.	63.946	5.298	6.489	5.989	-7,7

Meldungen von Geflügelschlachtereien mit einer Schlachtkapazität von mindestens 2.000 Tieren im Monat
 1) nur früheres Bundesgebiet (ohne neue Bundesländer)
 2) ab 2010 einschließlich Strauße, Fasane, Wachteln und Tauben

Stand: 05.10.2020



Versorgung Deutschlands mit Geflügelfleisch

Tab
12-14

Agrarmärkte 2020 • Eier und Geflügel

in 1.000 t SG	2000	2010	2017 ^r	2018 ^r	2019 ^v	19/18 in %
Bruttoeigenerzeugung	922,6	1.623,0	1.801,6	1.821,7	1.833,4	+0,6
+ Einfuhr lebend	20,7	78,1	159,9	164,7	169,1	+2,7
- Ausfuhr lebend	142,4	296,6	421,0	392,7	395,9	+0,8
Nettoerzeugung	801,0	1.404,4	1.537,5	1.593,7	1.606,6	+0,8
+ Einfuhr, Fleisch ¹⁾	703,2	789,0	941,2	994,7	1.001,0	+0,6
- Ausfuhr, Fleisch ¹⁾	186,5	660,6	755,5	665,9	676,0	+1,5
Verbrauch²⁾	1.317,7	1.532,8	1.723,2	1.922,5	1.931,6	+0,5
Pro-Kopf-Verbrauch (kg)	16,0	18,7	20,8	23,2	23,3	+0,4
<i>Selbstversorgungsgrad</i>	<i>70,0</i>	<i>105,9</i>	<i>104,5</i>	<i>94,8</i>	<i>94,9</i>	<i>+0,1</i>
1) Amtl. Angaben über Intrahandel z.T. ergänzt durch Angaben anderer Mitgliedsstaaten. Einschl. Korrektur für Fleisch mit geringerem Handelswert. Mit Innereien, Schlachtnebenerzeugnissen, Geflügelzubereitungen (nur Geflügelfleischanteil). 2) ohne Berücksichtigung von Bestandsänderungen						

Stand: 01.10.2020



Außenhandel Deutschlands mit Schlachtgeflügel und Geflügelfleisch (1)

Tab
12-15

Agrarmärkte 2020 • Eier und Geflügel

in 1.000 t	2000	2010	2017 ^r	2018 ^r	2019 ^v ▼	18/17 in %
Importe						
Niederlande	205	193	256	233	216	-7,3
Polen	25	72	146	180	175	-2,8
Frankreich	101	34	49	56	54	-3,6
Belgien	11	28	40	41	40	-2,4
Italien	14	21	38	35	35	±0,0
Vereinigtes Königreich	.	27	32	31	33	+6,5
Ungarn	50	21	22	24	20	-16,7
Dänemark	18	12	6	4	3	-25,0
EU¹⁾	374	459	651	668	639	-4,3
Brasilien	50	150	21	26	22	-15,4
Thailand	43	17	5	4	7	+75,0
Chile	.	4	4	7	7	±0,0
Drittländer	180	179	43	53	48	-9,4
Gesamt	554	735	694	721	687	-4,7

Schlachtgeflügel = Lebendes Schlachtgeflügel in Schlachtgewicht.

Geflügelfleisch = Geflügelfleisch ohne Innereien, Zubereitungen und Konserven aus Geflügelfleisch

1) 2000: EU-15, 2007: EU-27, ab 2013: EU-28

Stand: 01.10.2020



Außenhandel Deutschlands mit Schlachtgeflügel und Geflügelfleisch (2)

Tab
12-15

Agrarmärkte 2020 • Eier und Geflügel

in 1.000 t	2000	2010	2017 ^r	2018 ^r	2019 ^v ▼	18/17 in %
Exporte						
Niederlande	195	319	136	116	133	+14,7
Frankreich	16	41	49	40	41	+2,5
Dänemark	5	13	43	34	38	+11,8
Österreich	25	41	35	34	31	-8,8
Vereinigtes Königreich	.	28	31	29	30	+3,4
Belgien/Luxemburg	7	12	12	13	13	±0,0
Ungarn		11	9	8	6	-25,0
Griechenland	1	4	1	2	4	+100,0
EU¹⁾	276	521	432	392	405	+3,3
Hong Kong	.	5	5	8	7	-12,5
Schweiz	3	8	5	5	5	±0,0
Südafrika	.	.	0	0	0	±0,0
Russland	29	57
Drittländer	54	114	52	59	60	+1,7
Gesamt	330	636	1.117	1.068	1.034	-3,2

Schlachtgeflügel = Lebendes Schlachtgeflügel in Schlachtgewicht.
 Geflügelfleisch = Geflügelfleisch ohne Innereien, Zubereitungen und Konserven aus Geflügelfleisch
 1) 2000: EU-15, 2007: EU-27, ab 2013: EU-28

Stand: 01.10.2020

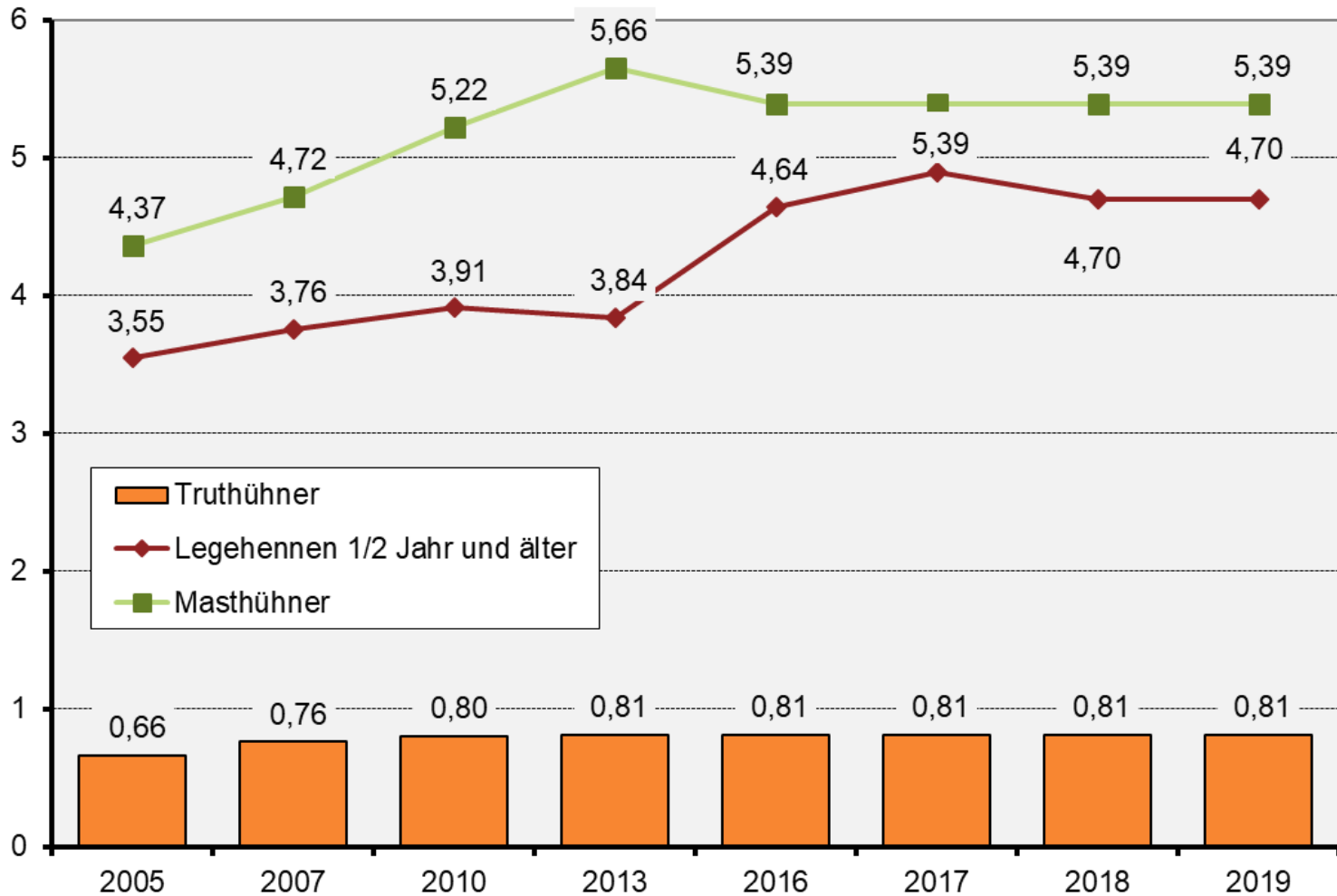


Geflügelbestände in Bayern

Abb
12-8

Agrarmärkte 2020 • Eier und Geflügel

in Mio. Tieren



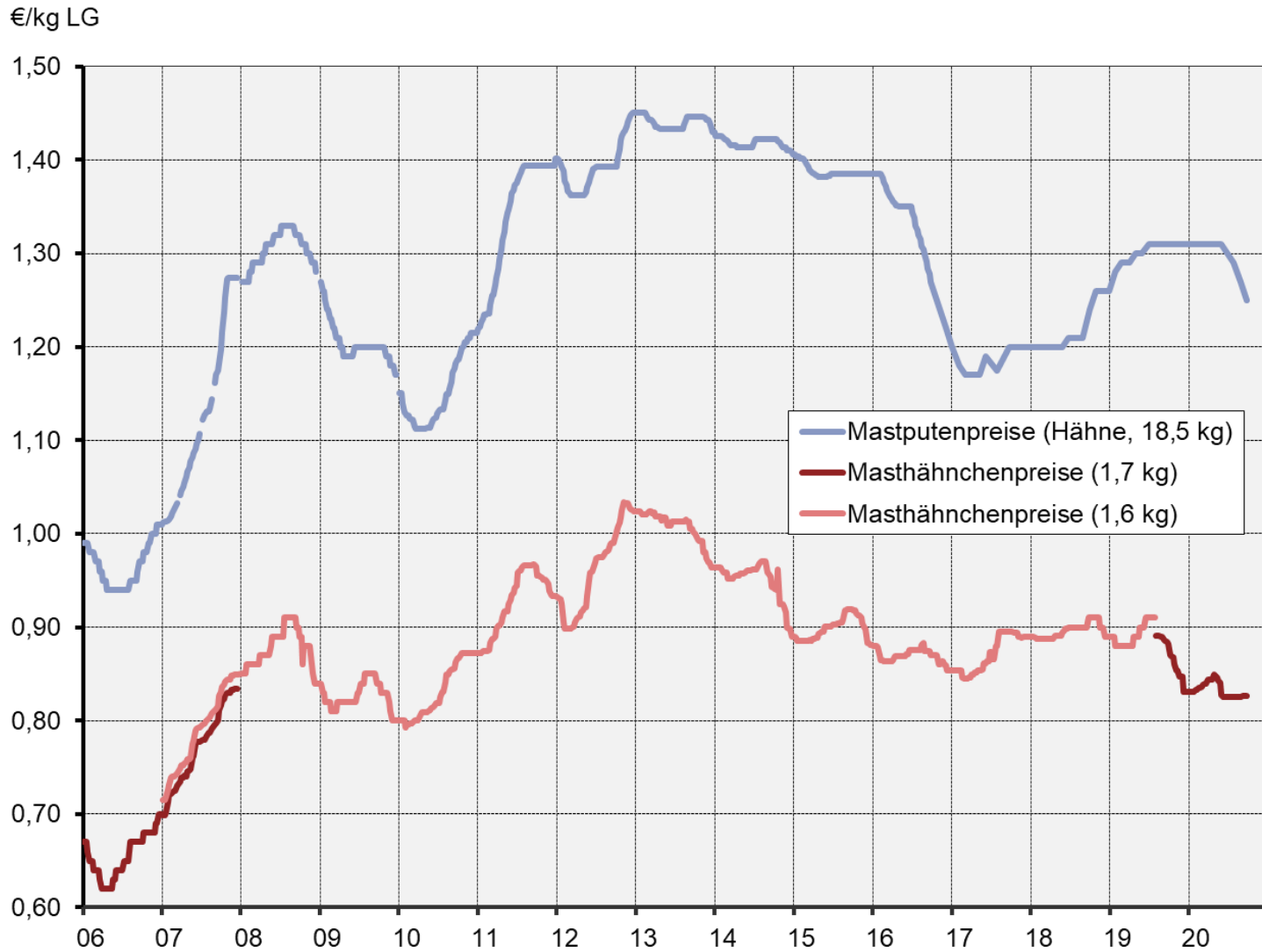
Stand: 24.09.2020



Saisonale Schlachtgeflügelpreise in Deutschland (Erzeugerstufe, lebend)

Abb
12-9

Agrarmärkte 2020 • Eier und Geflügel



*) ab Sept. 2016 Putenpreise nur noch monatlich erhoben

Stand: 06.10.2020