

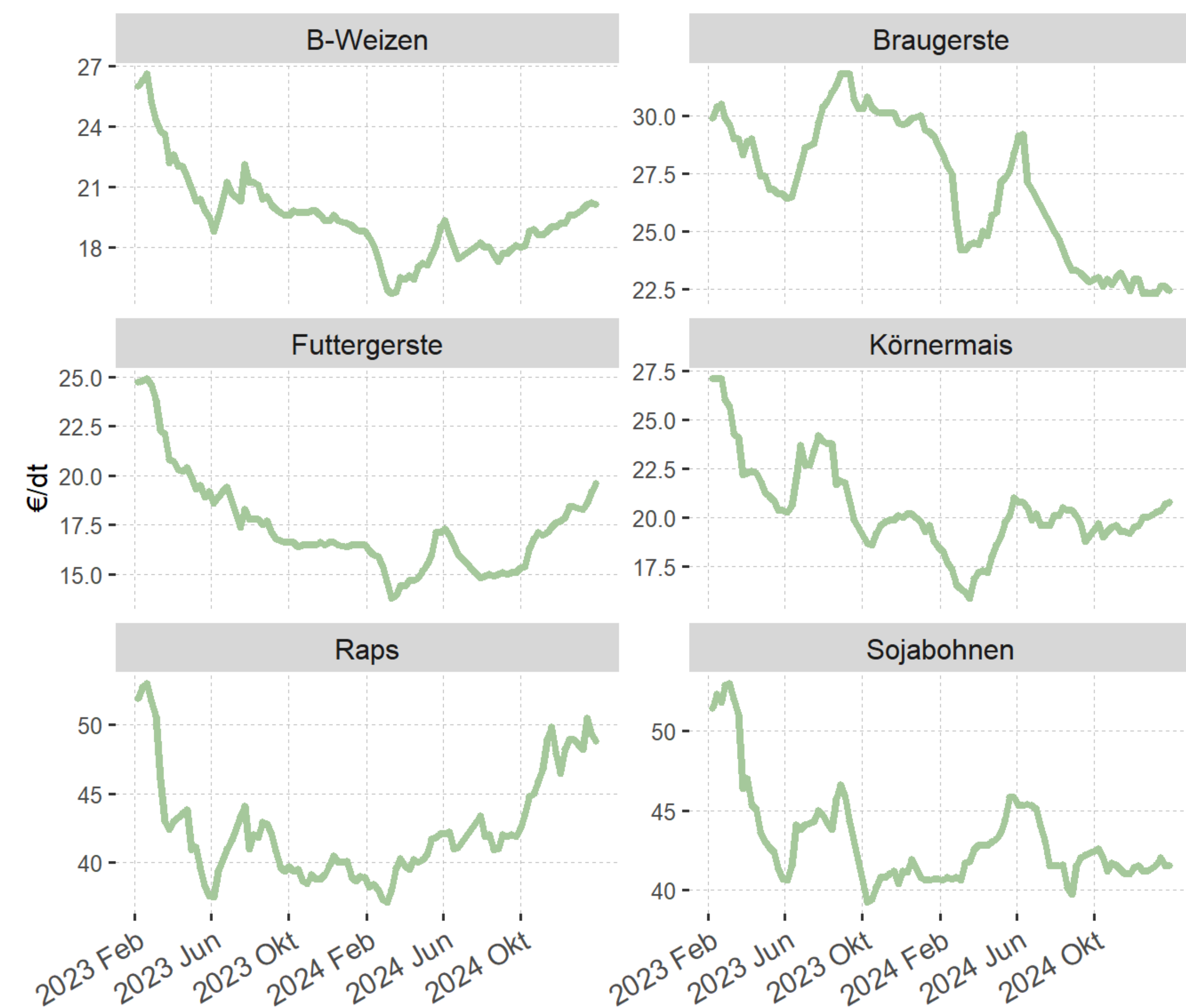
### Agrarmärkte reagieren gelassen auf Trumps Einzug ins Weiße Haus

Die von US-Präsident Trump angekündigten Zoll-erhöhungen auf Importe aus China, Kanada, Mexiko und der EU sind zunächst ausgeblieben. Das sind gute Vorzeichen für heimische Raps- und Maiserzeuger, da ansonsten günstiger kanadischer Raps sowie US-amerikanischer Mais (bei Gegenzöllen Mexikos) in die EU gelangen könnten. Dennoch könnten eine Kehrtwende in der Biokraftstoffpolitik und eine erhöhte Erdölförderung die Getreide- und Ölsaatenpreise weltweit belasten. Derzeit entwickeln sich die Erzeugerpreise für Weizen in Bayern und der EU positiv, gestützt durch einen schwächelnden Euro, weiterhin ungünstigen Witterungsbedingungen in Russland sowie einen weltweit steigenden Verbrauch.



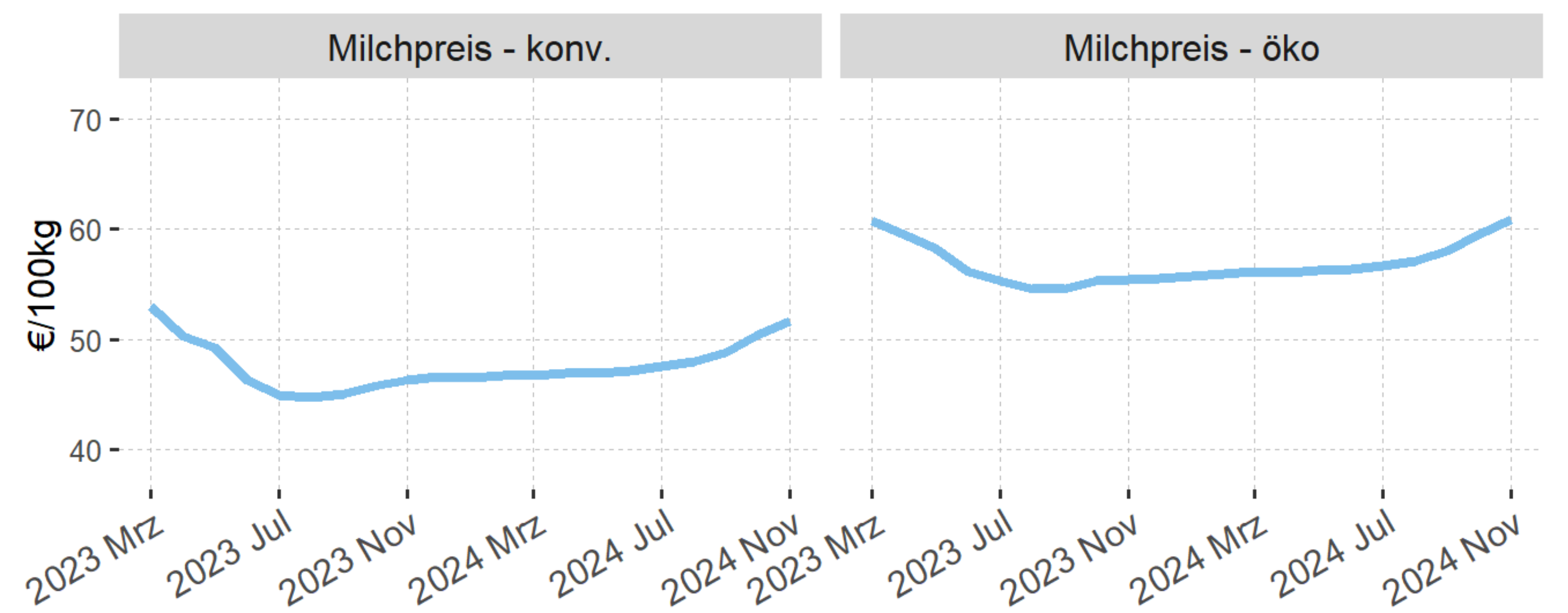
Dr. Stefan Wimmer, LfL-IBA

### Getreide und Ölsaaten



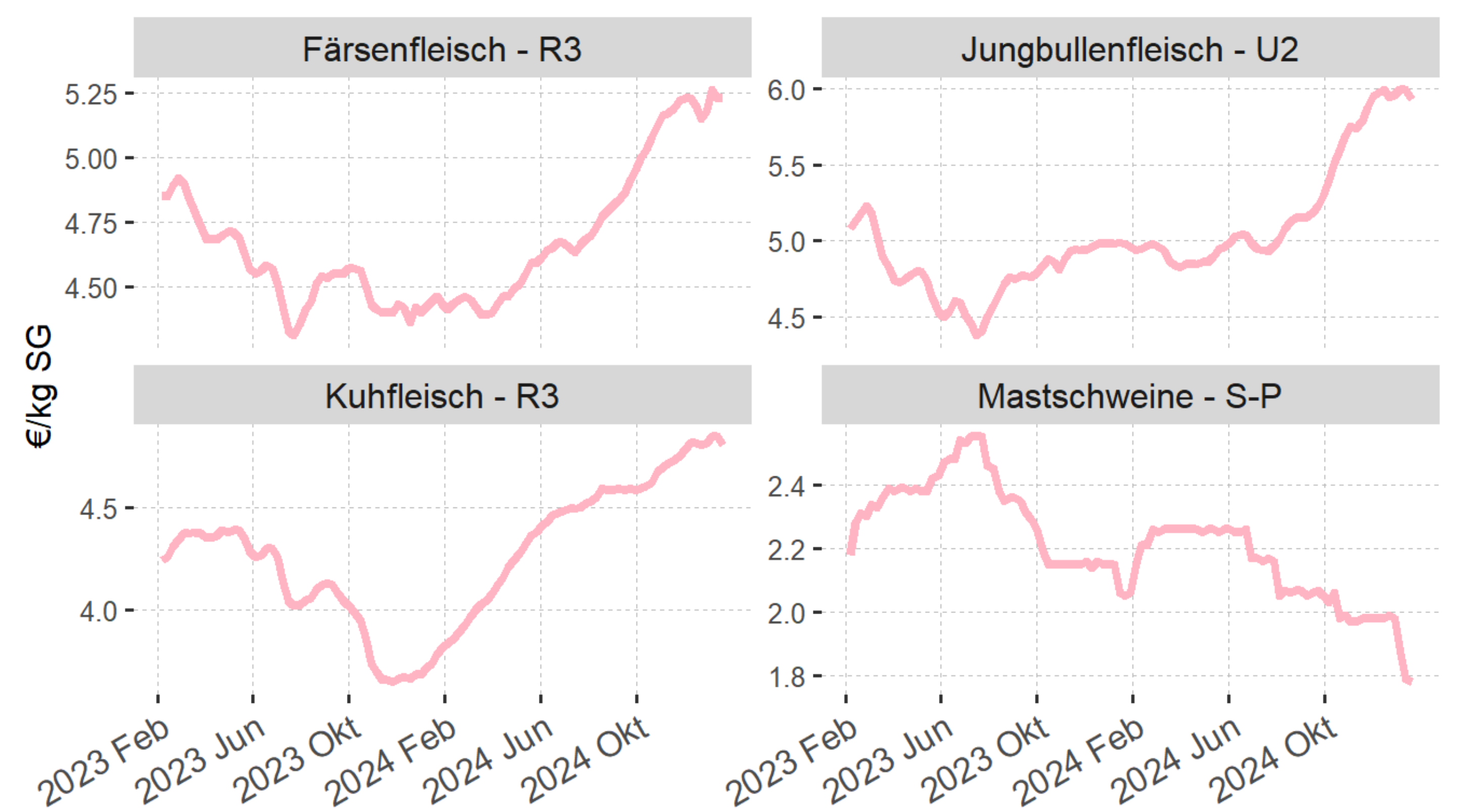
€/dt	2025 KW3	2025 KW4	2025 KW5	W/W % Diff	2024 KW5	J/J % Diff
<b>B-Weizen</b>	20,1	20,2	<b>20,1</b>	-0.5%	18,8	+6.9%
<b>Braugerste</b>	22,6	22,6	<b>22,4</b>	-0.9%	28,7	-22.0%
<b>Futtergerste</b>	18,6	19,2	<b>19,6</b>	+2.1%	16,5	+18.8%
<b>Körnermais</b>	20,4	20,7	<b>20,8</b>	+0.5%	18,5	+12.4%
<b>Raps</b>	50,5	49,3	<b>48,8</b>	-1.0%	38,9	+25.4%
<b>Sojabohnen</b>	42,0	41,5	<b>41,5</b>	+0.0%	40,7	+2.0%

### Milch



€/100 kg	2024 Sep	2024 Okt	2024 Nov	M/M % Diff	2023 Nov	J/J % Diff
<b>Milchpreis - konv.</b>	48,82	50,39	<b>51,61</b>	+2.4%	46,29	+11.5%
<b>Milchpreis - öko</b>	58,07	59,55	<b>60,91</b>	+2.3%	55,44	+9.9%

### Fleisch



€/kg SG	2025 KW2	2025 KW3	2025 KW4	W/W % Diff	2024 KW4	J/J % Diff
<b>Färsenfleisch - R3</b>	5,26	5,23	<b>5,23</b>	+0.0%	4,46	+17.3%
<b>Jungbullenfleisch - U2</b>	5,99	5,99	<b>5,93</b>	-1.0%	4,98	+19.1%
<b>Kuhfleisch - R3</b>	4,84	4,84	<b>4,80</b>	-0.8%	3,79	+26.6%
<b>Mastschweine - S-P</b>	1,88	1,79	<b>1,78</b>	-0.6%	2,05	-13.2%

### Information

**Getreide/ Ölsaaten:** Erzeugerpreis, netto; konv. Ware, Bayern; frei Lager Erfasser; Quelle: BBV Marktberichtstelle

**Fleisch:** Erzeugerpreis, netto; konv. und öko; Bayern; Preis frei Eingang Schlachtstätte, inkl. Zu- und Abschläge; Quelle: LfL-IQE, Amtliche Preisfeststellung

**Milch:** Erzeugerpreis, netto; 4,0% Fett, 3,4% Eiweiß; Erzeugerstandort Bayern; monatliche Auszahlung, ohne Abschlusszahlungen, Rückvergütungen, Milchpreisberichtigungen; Quellen: BLE MVO; LfL-IQE

Bayerische Landesanstalt für Landwirtschaft, Institut für Agrarökonomie (IBA). E-Mail: [Agaroeconomie@LfL.bayern.de](mailto:Agaroeconomie@LfL.bayern.de); Tel.: 08161 8640-1111; Ansprechpartner: Dr. Stefan Wimmer