

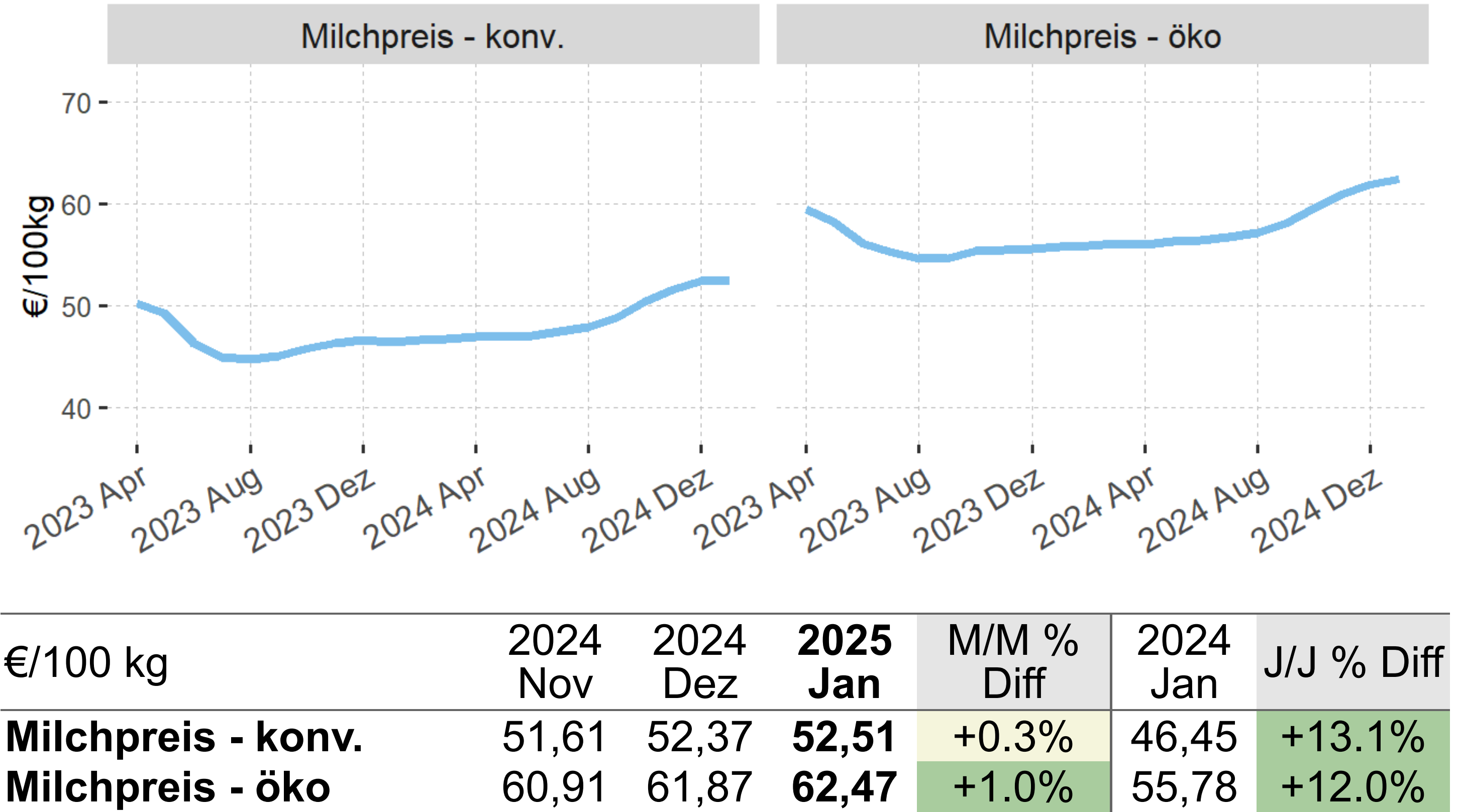
### Eierpreise auf Rekordniveau

Die aktuellen Preise für Schaleneier befinden sich auf einem Rekordniveau. In der letzten Notierung der MEG kosteten Eier der Größe M durchschnittlich 18,75 Euro pro 100 Stück, bei L-Eiern lag der Preis bei 19,80 Euro für Bodenhaltung. Das sind rund 2,50 Euro mehr als im Vorjahreszeitraum. Auch in den Nachbarstaaten wie Polen, Belgien, den Niederlanden oder Italien befinden sich die Preise auf dem Höchststand. Die Ursache dafür sind die hohe Nachfrage – gerade jetzt vor Ostern – und das EU-weit knappe Angebot an Eiern. Die Legehennenbestände sind durch das Geflügelpestgeschehen in Europa deutlich dezimiert und es werden weniger Eier produziert. Auch wenn es vereinzelt Engpässe gibt, gehen wir aber nicht davon aus, dass es Ostern leere Eierregale gibt. Aber man wird mehr Geld für Ostereier ausgeben müssen.

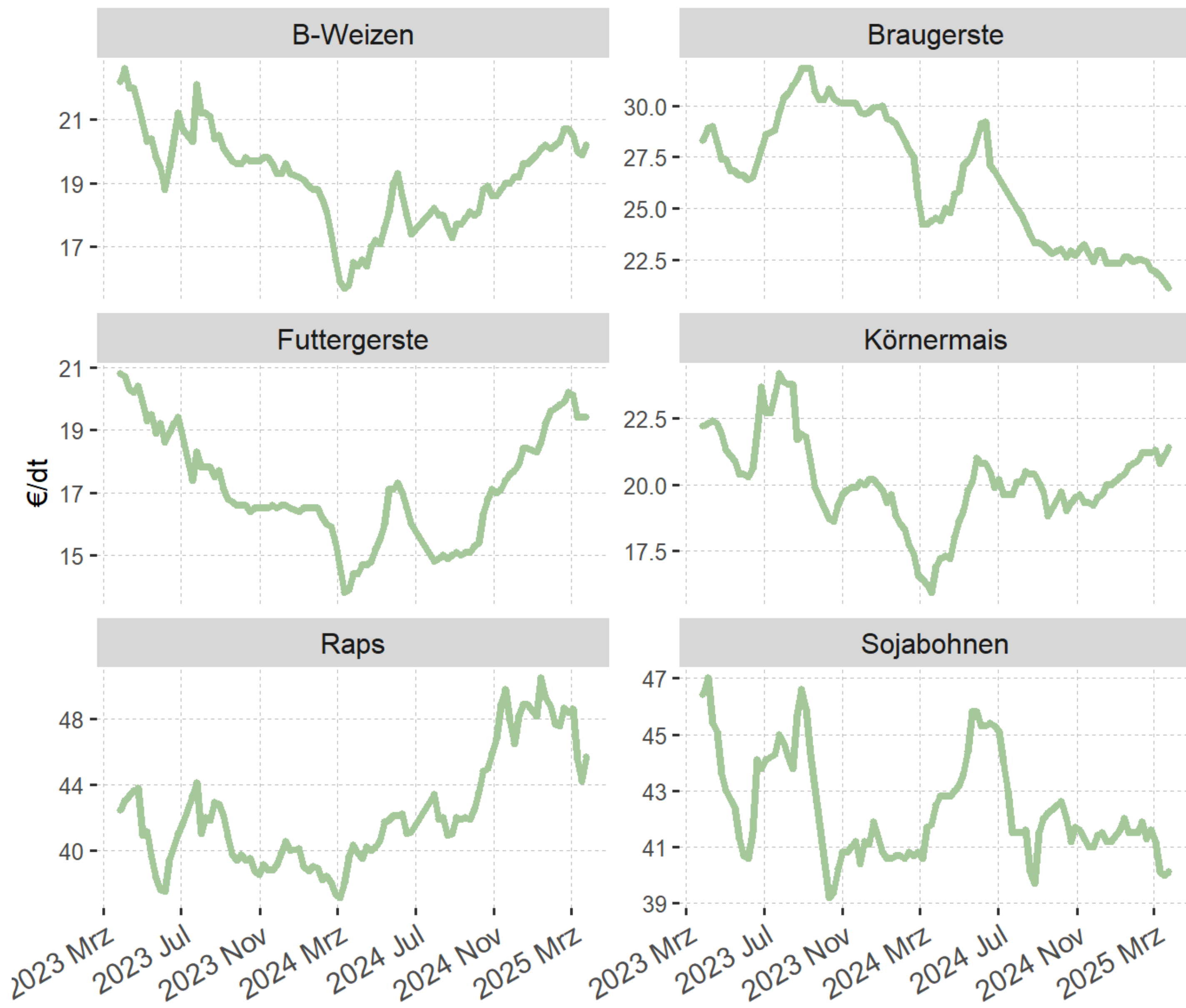


Dr. Andrea Grimm, LfL-IQE

### Milch

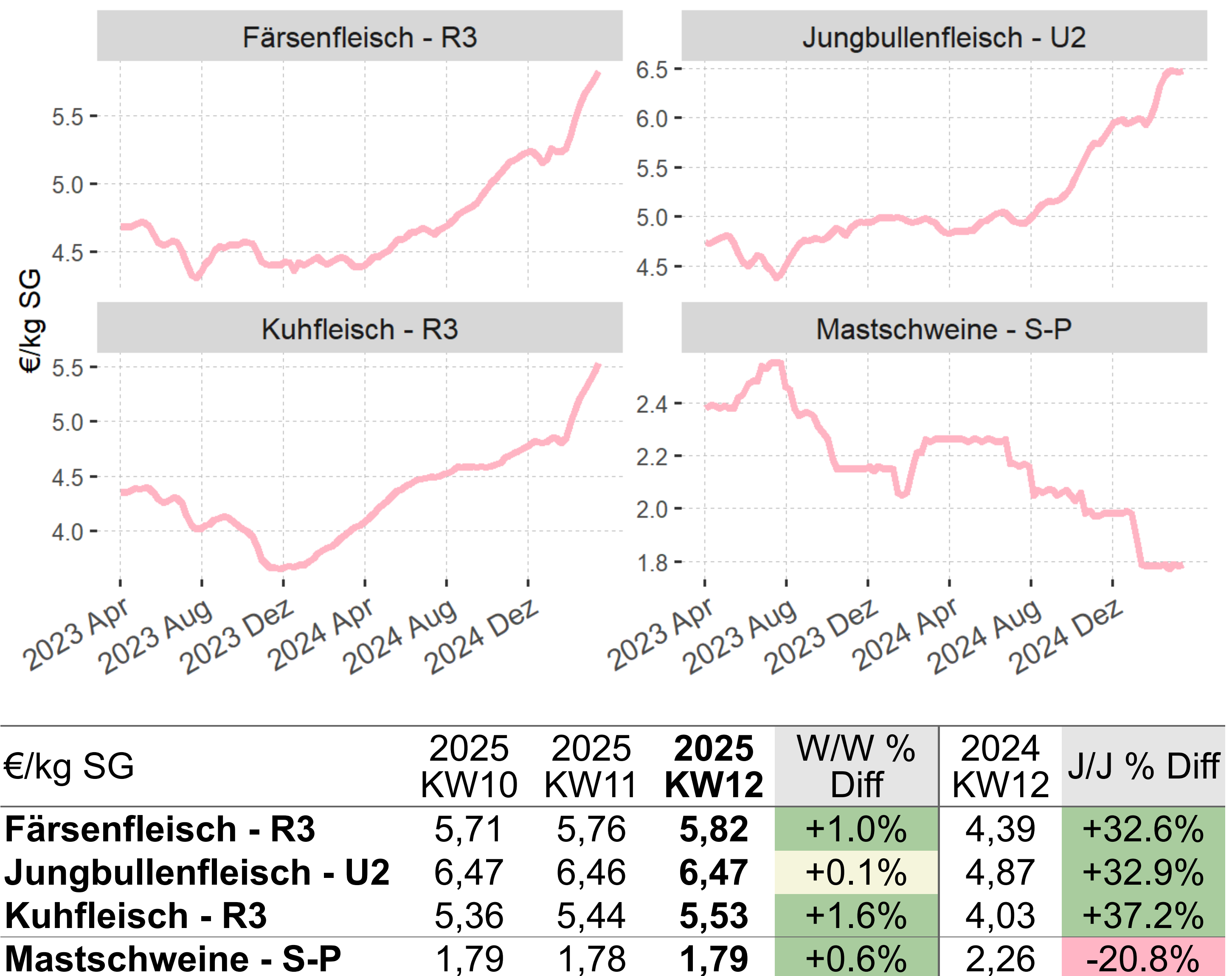


### Getreide und Ölsaaten



€/dt	2025 KW11	2025 KW12	2025 KW13	W/W % Diff	2024 KW13	J/J % Diff
<b>B-Weizen</b>	20,0	19,9	<b>20,2</b>	+1.5%	16,5	+22.4%
<b>Braugerste</b>	21,7	21,4	<b>21,1</b>	-1.4%	24,5	-13.9%
<b>Futtergerste</b>	19,4	19,4	<b>19,4</b>	+0.0%	14,4	+34.7%
<b>Körnermais</b>	20,8	21,1	<b>21,4</b>	+1.4%	16,9	+26.6%
<b>Raps</b>	45,5	44,2	<b>45,7</b>	+3.4%	40,3	+13.4%
<b>Sojabohnen</b>	40,1	40,0	<b>40,1</b>	+0.3%	42,5	-5.6%

### Fleisch



### Information

**Getreide/ Ölsaaten:** Erzeugerpreis, netto; konv. Ware, Bayern; frei Lager Erfasser; Quelle: BBV Marktberichtstelle

**Fleisch:** Erzeugerpreis, netto; konv. und öko; Bayern; Preis frei Eingang Schlachtstätte, inkl. Zu- und Abschläge; Quelle: LfL-IQE, Amtliche Preisfeststellung

**Milch:** Erzeugerpreis, netto; 4,0% Fett, 3,4% Eiweiß; Erzeugerstandort Bayern; monatliche Auszahlung, ohne Abschlusszahlungen, Rückvergütungen, Milchpreisberichtigungen; Quellen: BLE MVO; LfL-IQE

**Herausgeber:** Bayerische Landesanstalt für Landwirtschaft, Institut für Agrarökonomie (IBA). E-Mail: [Marktinformation@LfL.bayern.de](mailto:Marktinformation@LfL.bayern.de); Tel.: 08161 8640-1111; Ansprechpartner: Petra Kubitzka