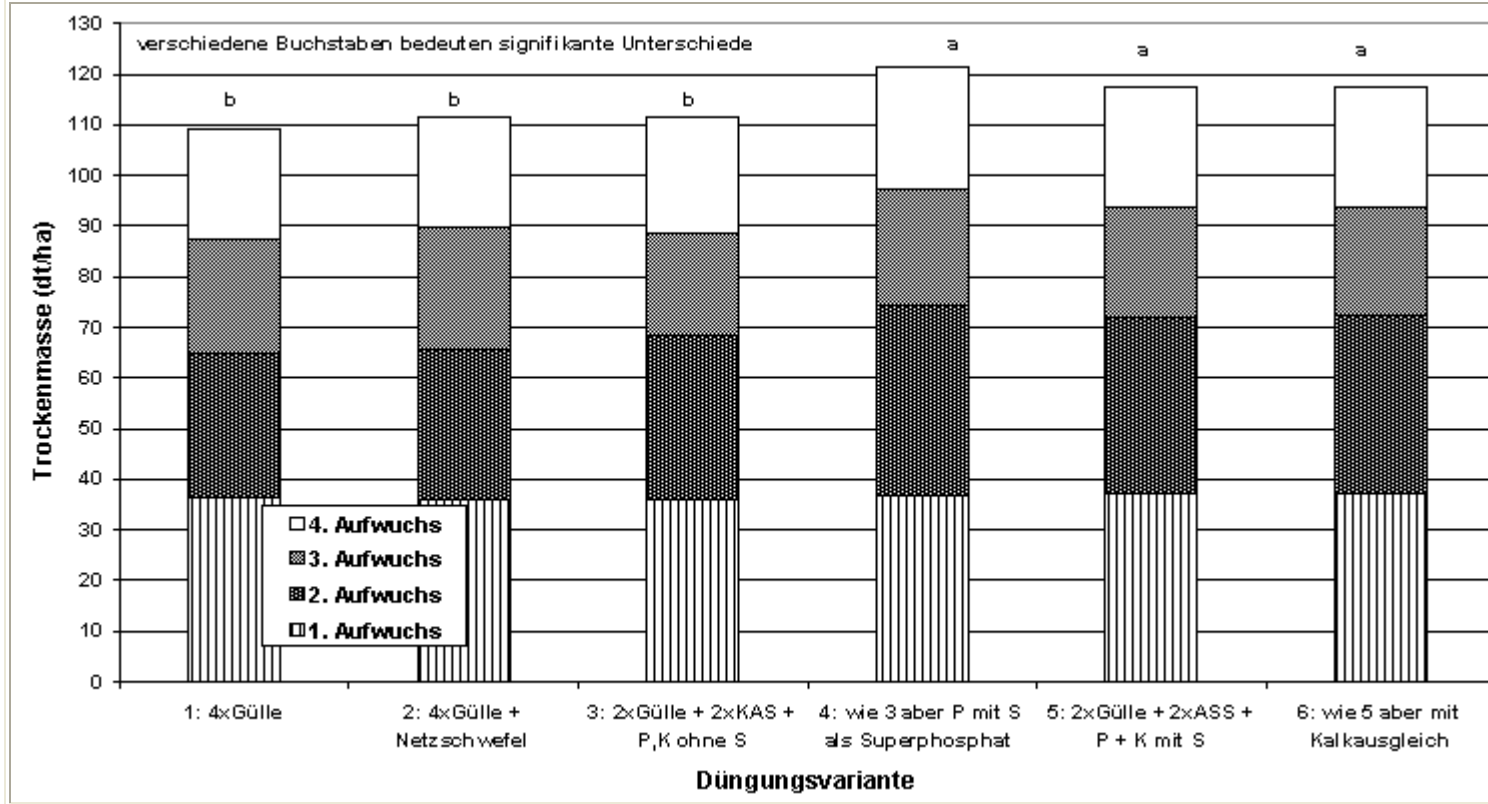
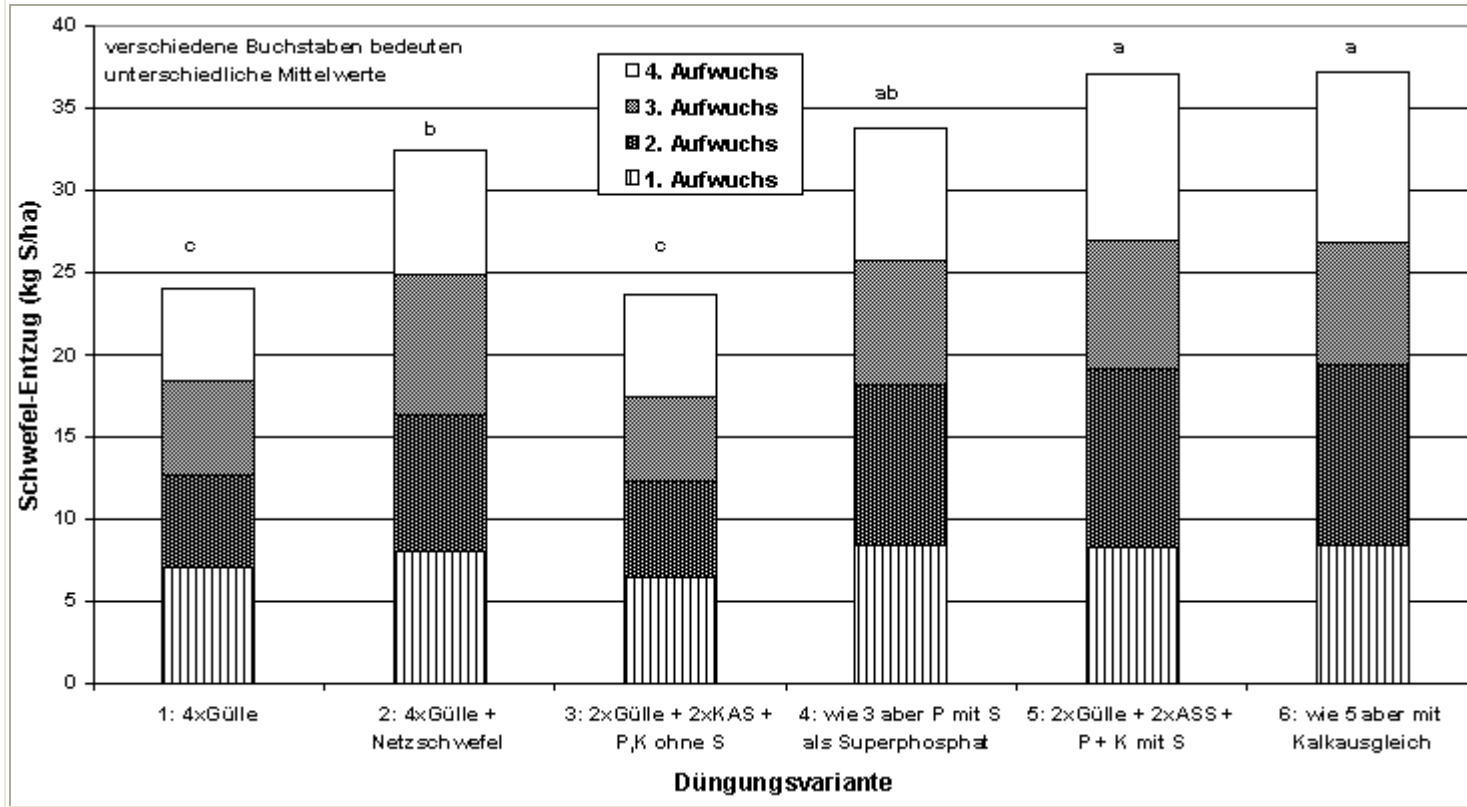


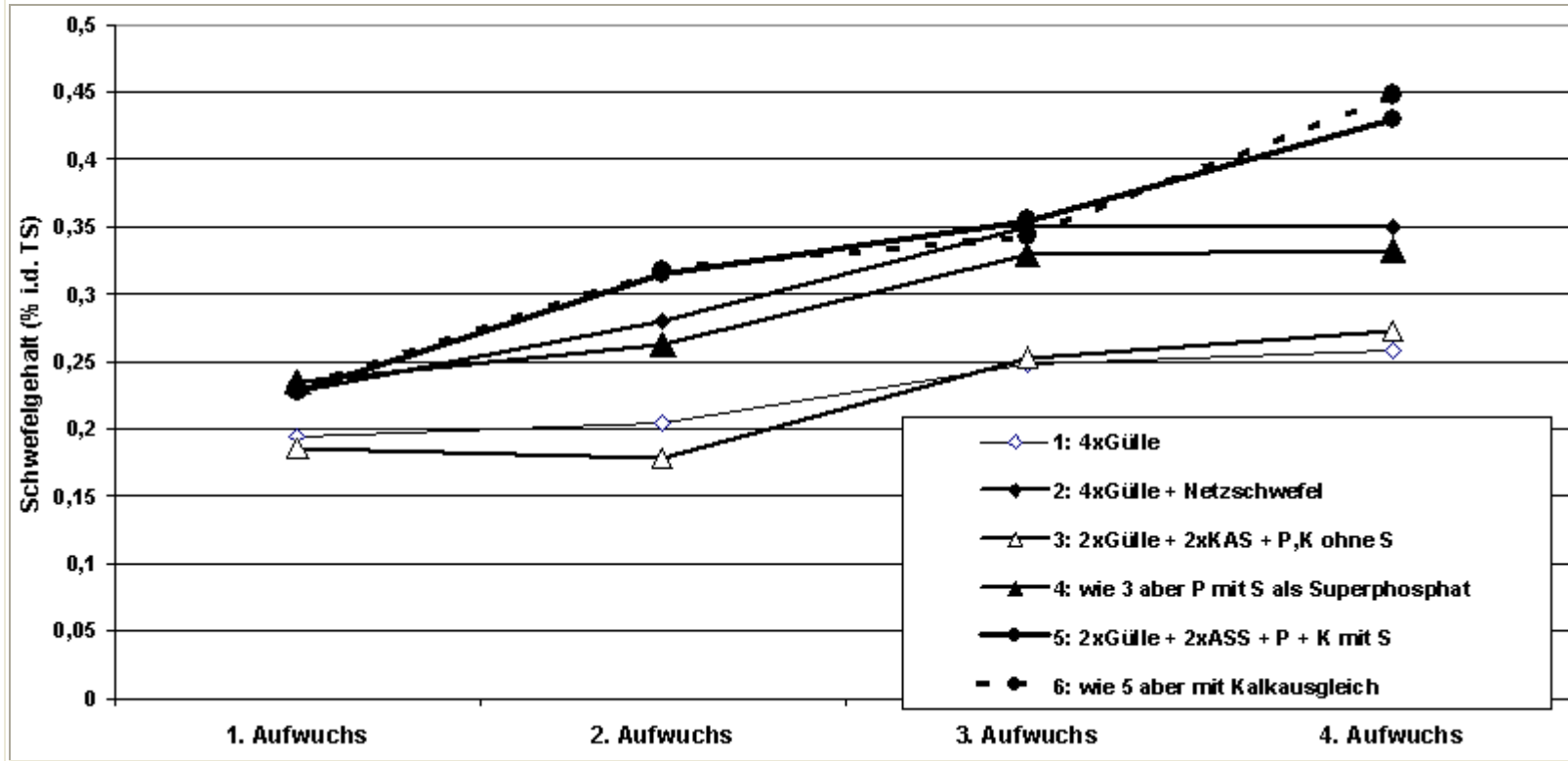
Grafik 1: Trockenmasse-Erträge bei unterschiedlicher Schwefeldüngung (Mittel 1998 - 2001)



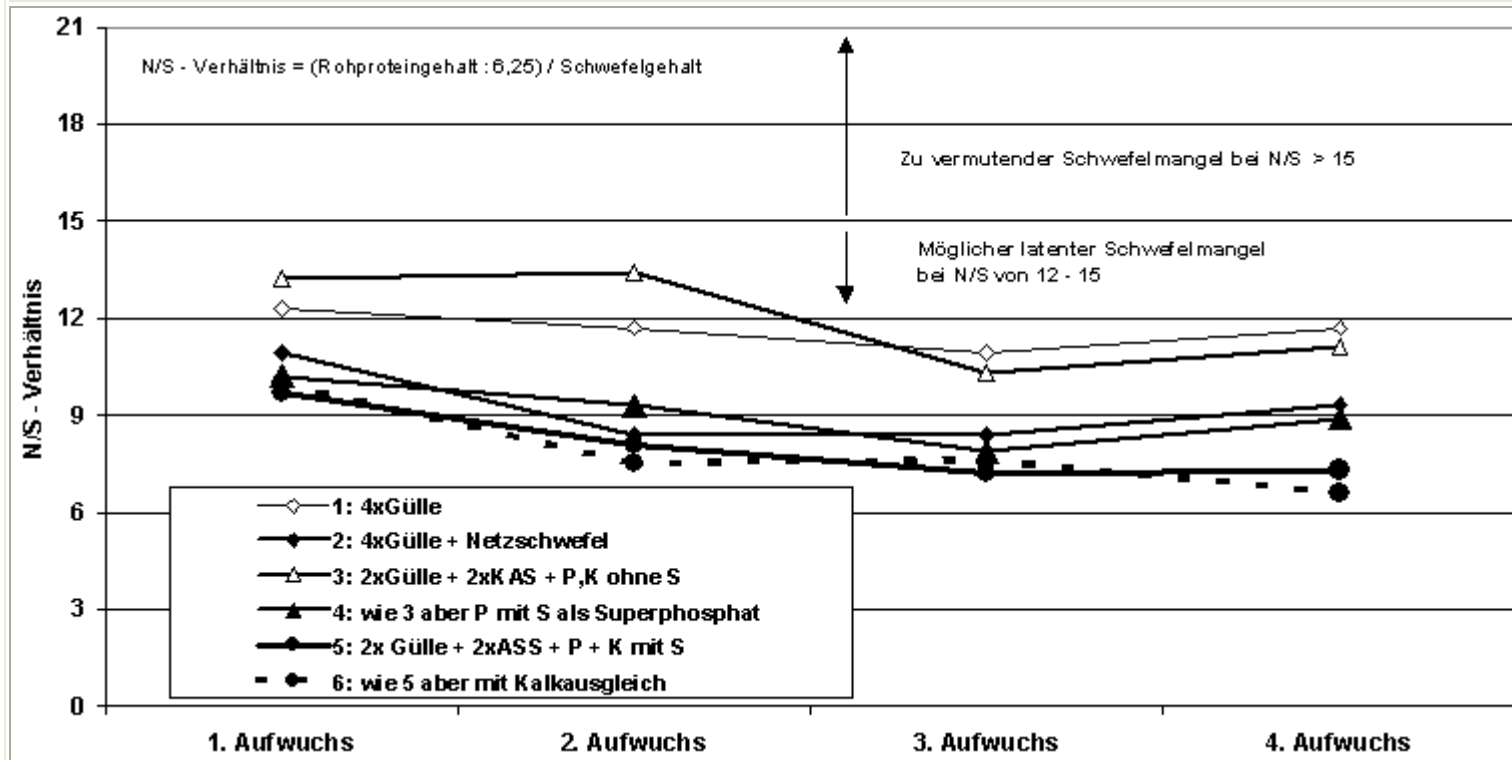
Grafik 2: Schwefelentzüge bei unterschiedlicher Düngung (Mittel 1998 - 2001)



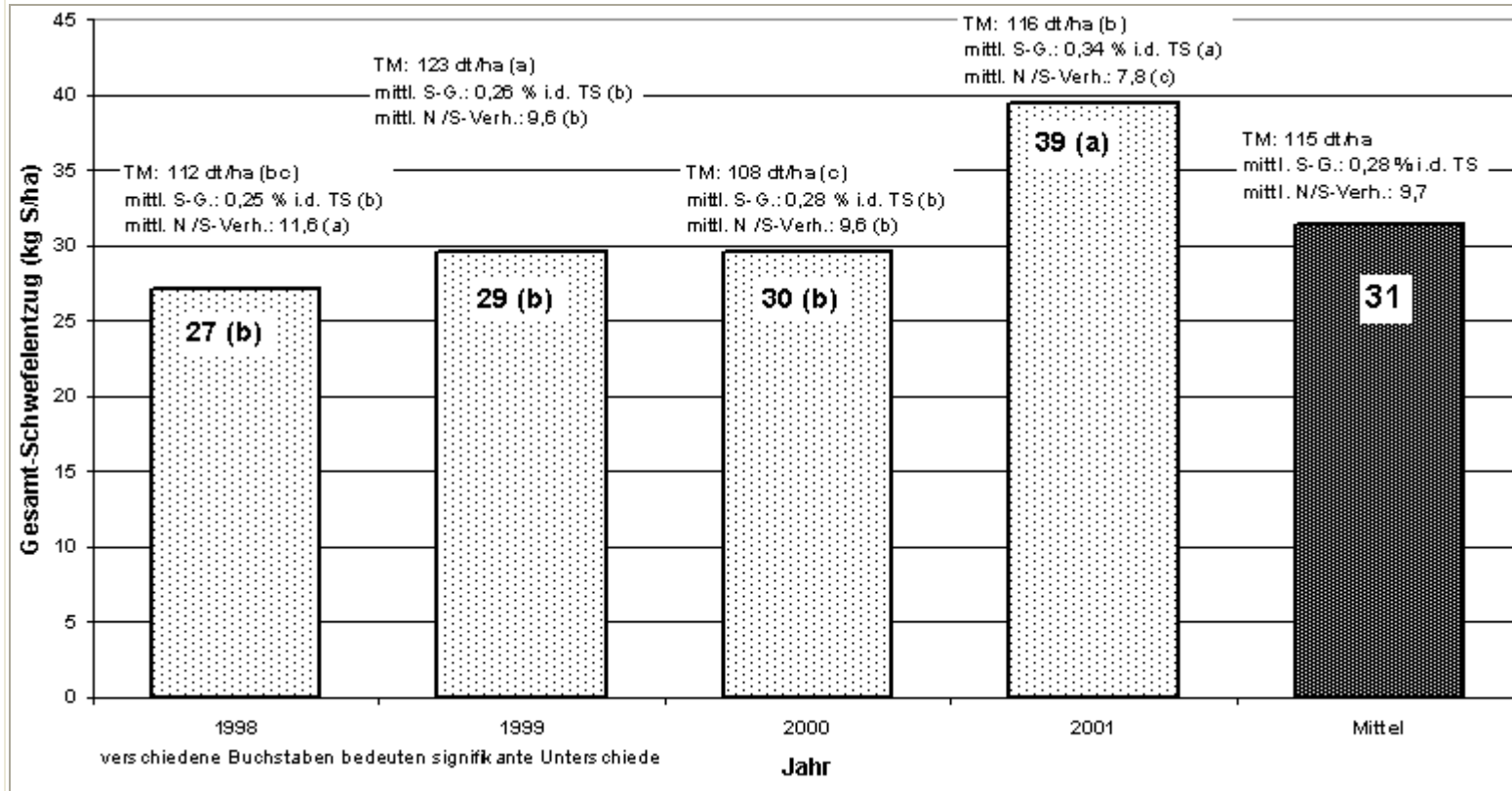
Grafik 3: Schwefelgehalte einzelner Aufwüchse bei unterschiedlicher Düngung (Mittel 1998 - 2001)



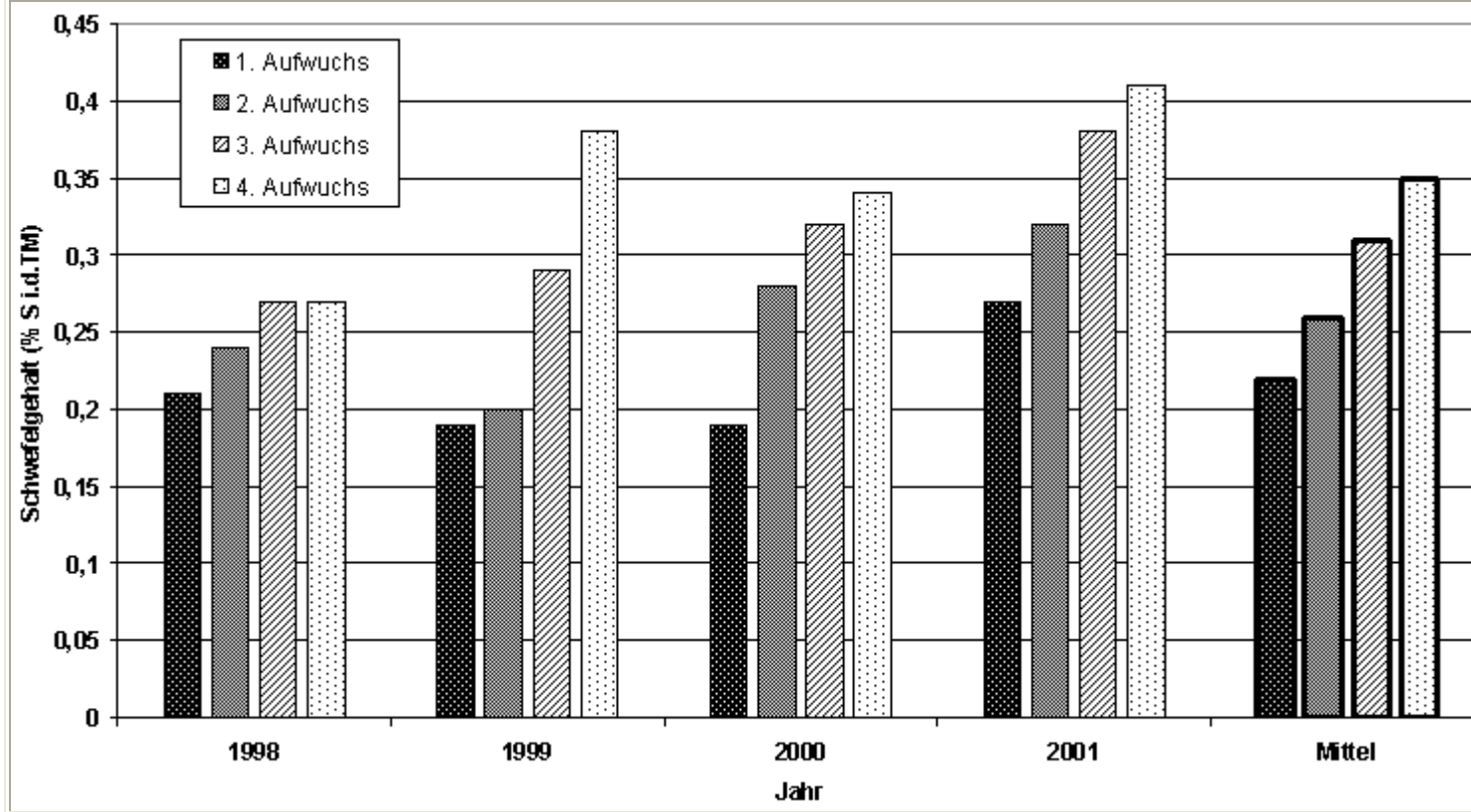
Grafik 4: N/S - Verhältnis einzelner Aufwüchse bei unterschiedlicher Düngung



Grafik 5: Jahreseinfluss auf Ertrag, S-Entzug, S-Gehalt und N/S-Verhältnis (Versuchsmittel)



Grafik 6: *Jahreseinfluss auf den Schwefelgehalt einzelner Aufwüchse (Versuchsmittel)*



Grafik 7: *Jahreseinfluss auf das N/S-Verhältnis (Versuchsmittel)*

